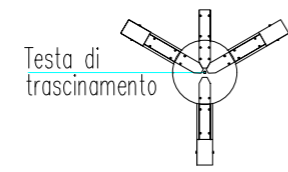
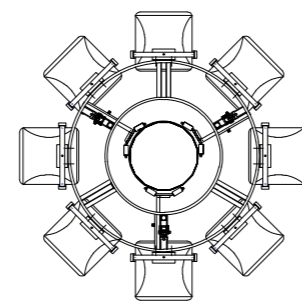


Particolare torre faro h=30m - Scala 1:100

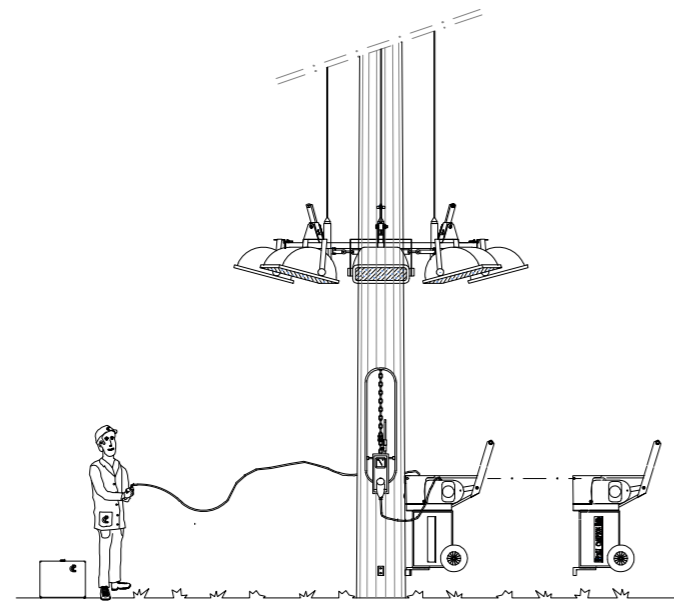
PARTICOLARE TORRE FARO 30.00m F.T. PER ILLUMINAZIONE ESTERNA
CON CORONA MOBILE AD AZIONAMENTO ELETTRICO TRAMITE CARELLO



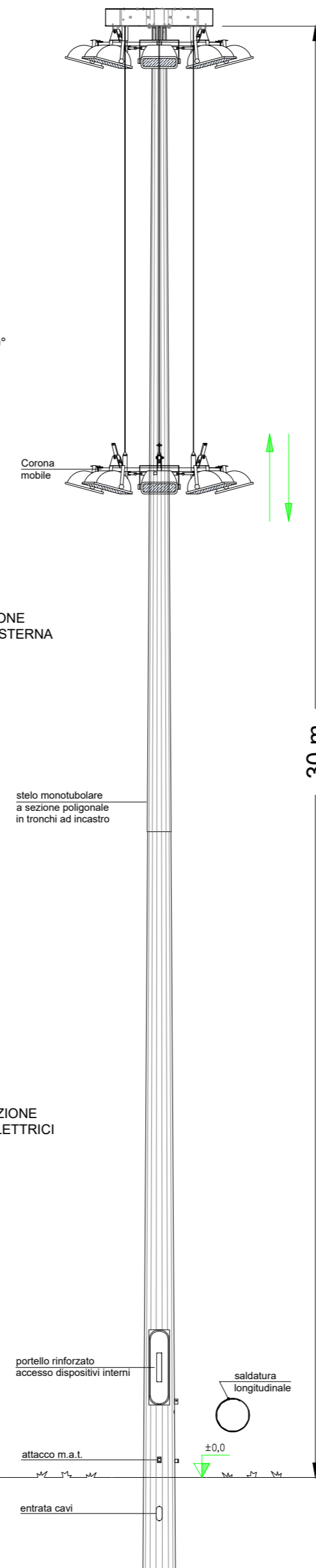
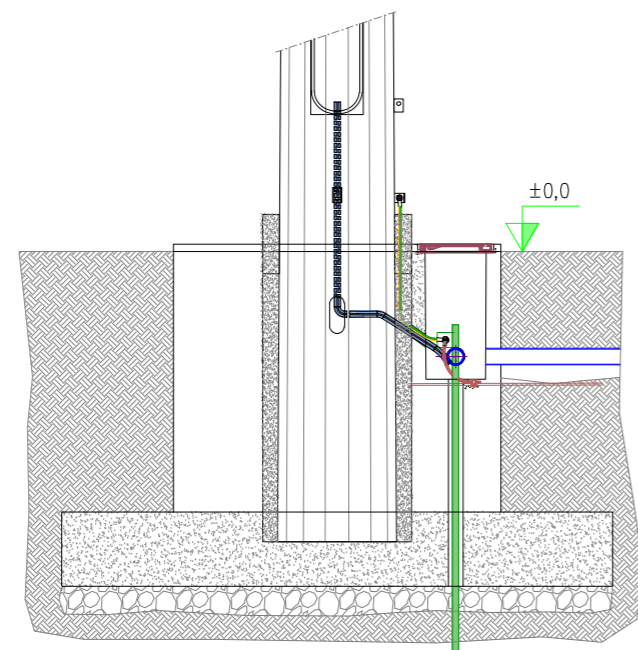
DISPOSIZIONE PROIETTORI SU 360°



PARTICOLARE ATTACCO CARELLO ELETTRICO MOVIMENTAZIONE
CORONA MOBILE PER TORRE FARO 30.00m F.T. ILLUMINAZIONE ESTERNA



PARTICOLARE POSA DELLA TORRE FARO 30.00m F.T. ILLUMINAZIONE
ESTERNA SU PLINTO DISPENSORE DI TERRA E COLLEGAMENTI ELETTRICI



stelo monotubolare
a sezione poligonale
in tronchi ad incastro

portello rinforzato
accesso dispositivi interni

attacco m.a.t.

entrata cavi

saldatura
longitudinale

30 m

COMMITTENTE		wood.	STUDIO DI PROGETTAZIONE		
Geo Rinnovabile S.r.l. Via Sebastiano Caboto, 15 20094 Corsico (MI)		 			
0	Ago-22	EMESSO PER ITER AUTORIZZATIVO	DC	MA	RM
REV.	DATE	DESCRIPTION	BY	CHD	APP.
REVISIONS					
Nuova stazione elettrica di trasformazione della RTN 380/150/36 kV denominata "Olmedo", da inserire in entrata alla linea RTN a 380 kV "Fiumesanto Carbo - Ittiri"			APPROVED FOR CONSTRUCTION		
Comune di Sassari (SS)			DWG. REV. DATE SIGNATURE		
PROGETTO DEFINITIVO IMPIANTO DI RETE			ORDER N° SUPPLIER CONTRACT N°		
OBJECT: Tav.27 Dettaglio illuminazione			SUBPROJECT CODE: THIS DWG. SUPERSEDED BY SCALE THIS DWG. SUPERSEDES 1:100		
Questo documento è di proprietà di Geo Rinnovabile S.r.l. e il detentore certifica che il documento è stato ricevuto legalmente. Ogni utilizzo, riproduzione o divulgazione del documento deve essere oggetto di specifica autorizzazione da parte di Geo Rinnovabile S.r.l.			FWI DWG N° REV. SHEET OF		
CAD FILE NAME:			A2		