



SOCIETA' ITALIANA  
 TRAFORO AUTOSTRADALE DEL FREJUS  
 Sede legale: fraz. San Giuliano, 2 - 10059 Susa (TO)



MUSINET ENGINEERING S.p.A.  
 Cso Svizzera, 185  
 10149 TORINO  
 Tel. +39 011 5712411  
 Fax. +39 011 5712426  
 E-mail info@musinet.it  
 PEC musinet@legalmail.it

Gruppo SITAF

P.I.Iva 08015410015  
 Cap. Soc. E. 520.000 i.v.  
 Cod. fis.e Reg. Imprese  
 TO 08015410015  
 R.E.A. Torino 939200

# RILOCALIZZAZIONE DELL'AUTOPORTO DI SUSAS

## SCHEMA ELETTRICO QUADRO CENTRALE TERMICA E POMPE PCC E DIREZIONE ESERCIZIO

Indice	Date / Data	Modifications / Modifiche	Etabli par / Concepito da	Vérifié par / Controllato da	Autorisé par / Autorizzato da
0	30/07/13	Première diffusion / Prima emissione	N. COGNOME (SOC) L.BARBERIS (Musinet)	N. COGNOME COORD. C.GIOVANNETTI (Musinet)	N. COGNOME CAPOLOTTO M. BERTI (Sita)
A	07/09/13	Révision suite aux commentaires LTF / Revisione a seguito commenti LTF	N. COGNOME (SOC) L.BARBERIS (Musinet)	N. COGNOME COORD. C.GIOVANNETTI (Musinet)	N. COGNOME CAPOLOTTO M. BERTI (Sita)



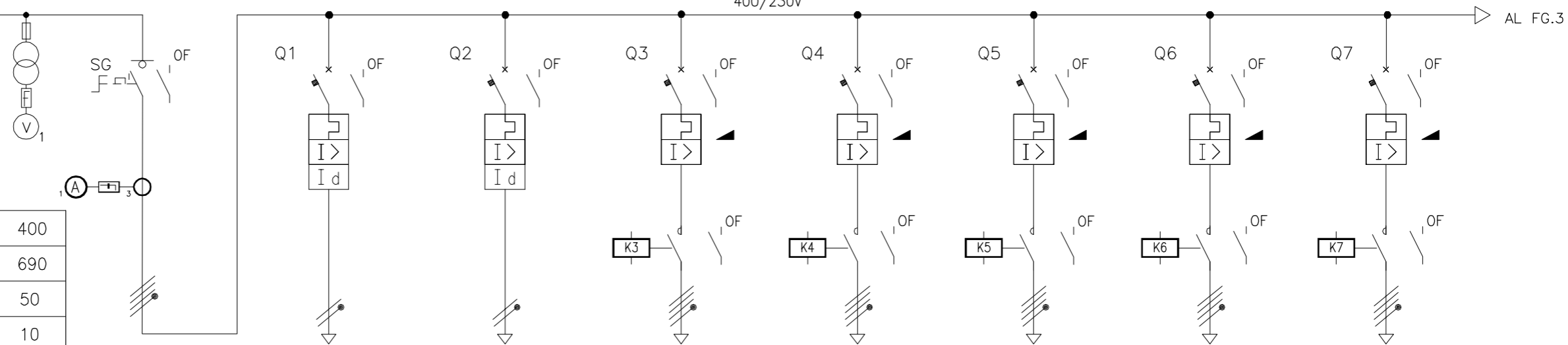
Code Doc	P	D	2	C	3	A	M	U	S	2	0	0	7	A	A	P	P	L	A
	Phase / Fase		Sigle étude / Sigla			Émetteur / Emittente			Numero			Indice		Statut / Stato		Type / Tipo			

INDIRIZZO GED / ADRESSE GED	C3A	//	//	70	15	00	60	06
-----------------------------	-----	----	----	----	----	----	----	----

ÉCHELLE / SCALA
-----

CUP	C11J05000030001
-----	-----------------

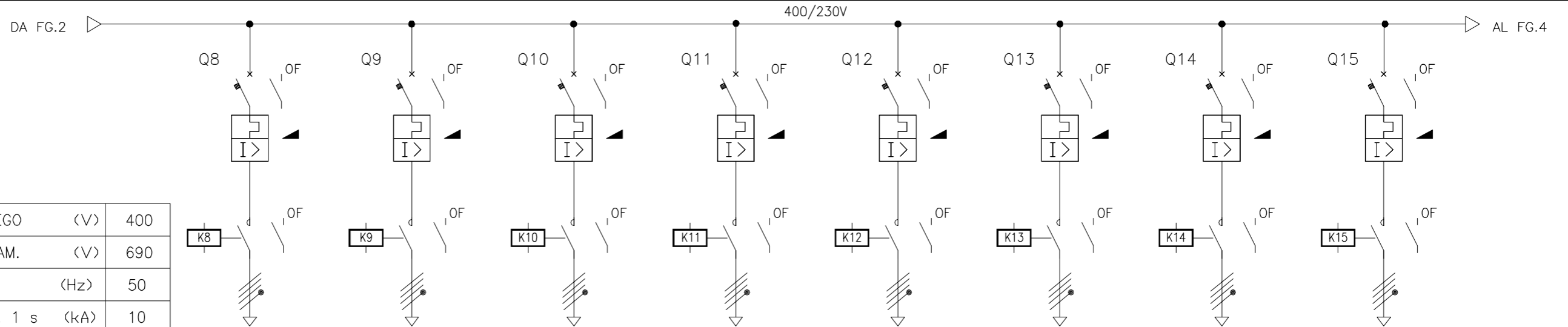
ARRIVO DA QUADRO ELETTRICO  
GENERALE PCC E DIREZIONE ESERCIZIO  
CAVO FG70R  
5G10



TENS. NOM. DI IMPIEGO	(V)	400
TENS. NOM. DI ISOLAM.	(V)	690
FREQUENZA	(Hz)	50
CORRENTE AMMISSIB. 1 s	(kA)	10
GRADO DI PROTEZIONE		IP4X

UTENZA (1)	DENOMINAZIONE E SIGLA		SEZIONATORE GENERALE	CALDAIA 1	CALDAIA 2	CIRCUITO PRIMARIO AC CALDAIA 1 (A)	CIRCUITO PRIMARIO AC CALDAIA 1 (B)	CIRCUITO PRIMARIO AC CALDAIA 2 (A)	CIRCUITO PRIMARIO AC CALDAIA 2 (B)	CIRCUITO PRIMARIO REFRIGERATORE 01(A)	
		POTENZA	(KW)								
	TENSIONE NOMINALE	(V)	400	230	230	400	400	400	400	400	
	CORRENTE ASSORBITA	(A)									
INTERRUTTORE	COSTRUTTORE - TIPO		MODULARE	MODULARE	MODULARE	MODULARE REG.	MODULARE REG.	MODULARE REG.	MODULARE REG.	MODULARE REG.	
	ESECUZIONE/N. POLI		FISSA / IV	FISSA / II	FISSA / II	FISSA / IV	FISSA / IV	FISSA / IV	FISSA / IV	FISSA / IV	
	PORTATA NOMINALE		(A)	32	16	16	2,5	2,5	2,5	2,5	6,3
	I <sub>th</sub> (A) / I <sub>m</sub> (A)				16/160	16/160	1÷1,6/22,5	1÷1,6/22,5	1÷1,6/22,5	1÷1,6/22,5	4÷6/82
	P.d.i. { ULTIMATE = U SERVICE = S		(kA)	10	10	10	10	10	10	10	10
	I <sub>dn</sub> RELE' DIFFERENZIALE		(A)								
TIPO DI COMANDO			MANUALE	MANUALE	MANUALE	MANUALE	MANUALE	MANUALE	MANUALE	MANUALE	
CONTATTORE (valore in AC3)		(A)				9	9	9	9	32	
RELE' TERMICO		(A)									
TA 1 (K - PRESTAZIONE - CLASSE)											
TA 2 (K - PRESTAZIONE - CLASSE)											
AMPEROMETRO (fsA - CLASSE)											
TV (K - PRESTAZIONE - CLASSE)											
VOLTMETRO (fsV - CLASSE)											
LINEA	TIPO		FG70M1/0,6÷1kV	FG70M1/0,6÷1kV	FG70M1/0,6÷1kV	FG70M1/0,6÷1kV	FG70M1/0,6÷1kV	FG70M1/0,6÷1kV	FG70M1/0,6÷1kV	FG70M1/0,6÷1kV	
	SEZIONE		(mm <sup>2</sup> )	3G2,5	3G2,5	5G2,5	5G2,5	5G2,5	5G2,5	5G2,5	
	LUNGHEZZA LINEA		(m)								
	SIGLA / MORSETTIERA										

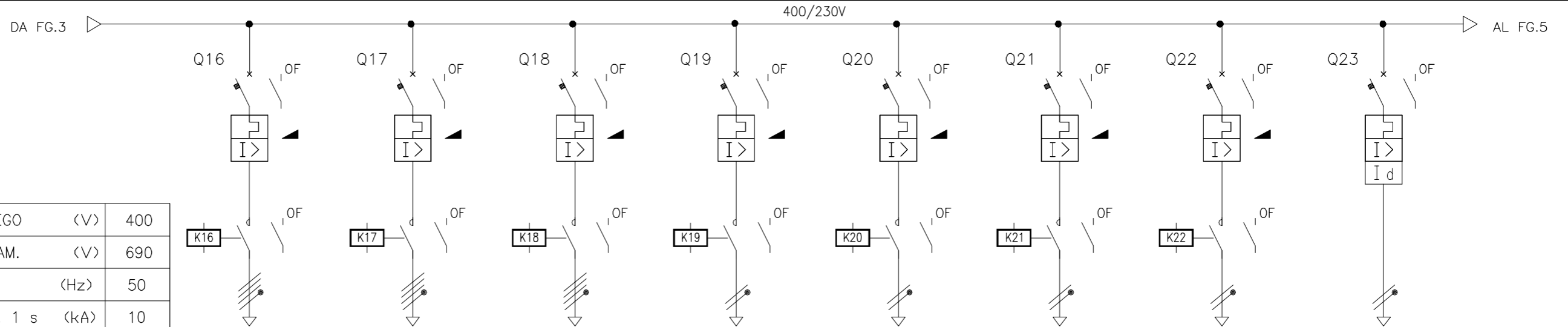
3			Committente LTF Progetto RILOCALIZZAZIONE DELL'AUTOPORTO DI SUSÀ	Titolo: QUADRO ELETTRICO CENTRALE TERMICA E POMPE PCC E DIREZIONE ESERCIZIO	File:	
2		Foglio: 2			Segue: 3	
1	07/09/13	REVISIONE A SEGUITO COMMENTI LTF				
0	30/07/13	PRIMA EMISSIONE				



TENS. NOM. DI IMPIEGO	(V)	400
TENS. NOM. DI ISOLAM.	(V)	690
FREQUENZA	(Hz)	50
CORRENTE AMMISSIB. 1 s	(kA)	10
GRADO DI PROTEZIONE		IP4X

UTENZA (1)	DENOMINAZIONE E SIGLA		CIRCUITO PRIMARIO REFRIGERATORE 01(B)	CIRCUITO PRIMARIO REFRIGERATORE 02(A)	CIRCUITO PRIMARIO REFRIGERATORE 02(B)	CIRCUITO UTENZA AC (A)	CIRCUITO UTENZA AC (B)	CIRCUITO UTENZA AC (C)	CIRCUITO UTENZA AR (A)	CIRCUITO UTENZA AR (B)	
	POTENZA	(kW)									
	TENSIONE NOMINALE	(V)	400	400	400	400	400	400	400	400	
	CORRENTE ASSORBITA	(A)									
INTERRUTTORE	COSTRUTTORE - TIPO		MODULARE REG.	MODULARE REG.	MODULARE REG.	MODULARE REG.	MODULARE REG.	MODULARE REG.	MODULARE REG.	MODULARE REG.	
	ESECUZIONE/N. POLI		FISSA / IV	FISSA / IV	FISSA / IV	FISSA / IV	FISSA / IV	FISSA / IV	FISSA / II	FISSA / IV	
	PORTATA NOMINALE	(A)	6,3	6,3	6,3	6,3	6,3	6,3	6,3	6,3	
	I <sub>th</sub> (A) / I <sub>m</sub> (A)		4÷6/82	4÷6/82	4÷6/82	2,5÷4/57	2,5÷4/57	2,5÷4/57	4÷6/82	4÷6/82	
	P.d.i. { ULTIMATE = U SERVICE = S		(kA)	10	10	10	10	10	10	10	10
	I <sub>dn</sub> RELE' DIFFERENZIALE		(A)								
TIPO DI COMANDO		MANUALE	MANUALE	MANUALE	MANUALE	MANUALE	MANUALE	MANUALE	MANUALE	MANUALE	
CONTATTORE (valore in AC3)		(A)	32	32	32	32	32	32	32	32	
RELE' TERMICO		(A)									
TA 1 (K - PRESTAZIONE - CLASSE)											
TA 2 (K - PRESTAZIONE - CLASSE)											
AMPEROMETRO (fsA - CLASSE)											
TV (K - PRESTAZIONE - CLASSE)											
VOLTMETRO (fsV - CLASSE)											
LINEA	TIPO		FG70M1/0,6÷1kV	FG70M1/0,6÷1kV	FG70M1/0,6÷1kV	FG70M1/0,6÷1kV	FG70M1/0,6÷1kV	FG70M1/0,6÷1kV	FG70M1/0,6÷1kV	FG70M1/0,6÷1kV	
	SEZIONE	(mm <sup>2</sup> )	5G2,5	5G2,5	5G2,5	5G2,5	5G2,5	5G2,5	5G2,5	5G2,5	
	LUNGHEZZA LINEA	(m)									
	SIGLA / MORSETTIERA										

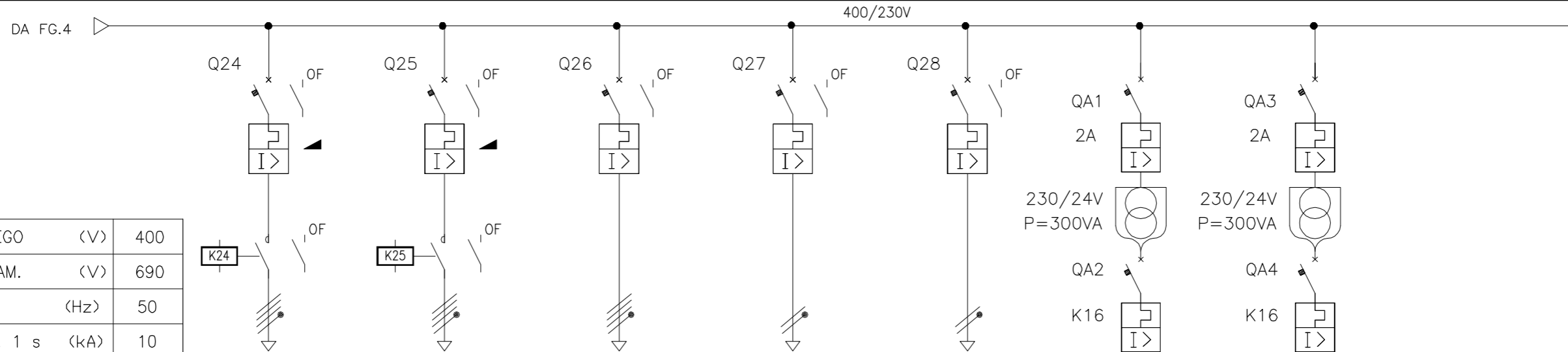
3			Committente LTF Progetto RILOCALIZZAZIONE DELL'AUTOPORTO DI SUSÀ	Titolo: QUADRO ELETTRICO CENTRALE TERMICA E POMPE PCC E DIREZIONE ESERCIZIO	File:	
2					Foglio: 3	Segue: 4
1	07/09/13	REVISIONE A SEGUITO COMMENTI LTF				
0	30/07/13	PRIMA EMISSIONE				



TENS. NOM. DI IMPIEGO	(V)	400
TENS. NOM. DI ISOLAM.	(V)	690
FREQUENZA	(Hz)	50
CORRENTE AMMISSIB. 1 s	(kA)	10
GRADO DI PROTEZIONE		IP4X

UTENZA (1)	DENOMINAZIONE E SIGLA	CIRCUITO UTENZA AR (C)	CIRCUITO AC PRODUTTORE ACS (A)	CIRCUITO AC PRODUTTORE ACS (B)	CIRCUITO COLLETTORI SOLARI (A)	CIRCUITO COLLETTORI SOLARI (B)	RICIRCOLO ACS SERVIZI (A)	RICIRCOLO ACS SERVIZI (B)	TRATTAMENTO ACQUA
		POTENZA (kW)							
	TENSIONE NOMINALE (V)	400	400	400	230	230	230	230	230
	CORRENTE ASSORBITA (A)								
INTERRUTTORE	COSTRUTTORE - TIPO	MODULARE REG.	MODULARE REG.	MODULARE REG.	MODULARE REG.	MODULARE REG.	MODULARE REG.	MODULARE REG.	MODULARE
	ESECUZIONE/N. POLI	FISSA / IV	FISSA / IV	FISSA / IV	FISSA / II	FISSA / II	FISSA / II	FISSA / II	FISSA / II
	PORTATA NOMINALE (A)	6,3	1,5	1,5	1,5	1,5	1,5	1,5	6
	I <sub>th</sub> (A) / I <sub>m</sub> (A)	4÷6/82	0,63÷1/13,5	0,63÷1/13,5	0,63÷1/13,5	0,63÷1/13,5	0,4÷0,63/9	0,4÷0,63/9	6
	P.d.i. { ULTIMATE = U SERVICE = S } (kA)	10	10	10	10	10	10	10	10
	I <sub>dn</sub> RELE' DIFFERENZIALE (A)								0,3
	TIPO DI COMANDO	MANUALE	MANUALE	MANUALE	MANUALE	MANUALE	MANUALE	MANUALE	MANUALE
	CONTATTORE (valore in AC3) (A)	32	9	9	9	9	9	9	
	RELE' TERMICO (A)								
	TA 1 (K - PRESTAZIONE - CLASSE)								
	TA 2 (K - PRESTAZIONE - CLASSE)								
	AMPEROMETRO (fsA - CLASSE)								
	TV (K - PRESTAZIONE - CLASSE)								
	VOLTMETRO (fsV - CLASSE)								
LINEA	TIPO	FG70M1/0,6÷1kV	FG70M1/0,6÷1kV	FG70M1/0,6÷1kV	FG70M1/0,6÷1kV	FG70M1/0,6÷1kV	FG70M1/0,6÷1kV	FG70M1/0,6÷1kV	FG70M1/0,6÷1kV
	SEZIONE (mm <sup>2</sup> )	5G2,5	5G2,5	5G2,5	3G2,5	3G2,5	3G2,5	3G2,5	3G2,5
	LUNGHEZZA LINEA (m)								
	SIGLA / MORSETTIERA								

3			Committente LTF Progetto RILOCALIZZAZIONE DELL'AUTOPORTO DI SUSÀ	Titolo: QUADRO ELETTRICO CENTRALE TERMICA E POMPE PCC E DIREZIONE ESERCIZIO	File:	
2					Foglio: 4	Segue: 5
1	07/09/13	REVISIONE A SEGUITO COMMENTI LTF				
0	30/07/13	PRIMA EMISSIONE				



TENS. NOM. DI IMPIEGO	(V)	400
TENS. NOM. DI ISOLAM.	(V)	690
FREQUENZA	(Hz)	50
CORRENTE AMMISSIB. 1 s	(kA)	10
GRADO DI PROTEZIONE		IP4X

UTENZA (1)	DENOMINAZIONE E SIGLA		RISERVA	RISERVA	RISERVA	RISERVA	RISERVA	ALIMENTAZIONE AUX	DISPLAY TOUCH	
	POTENZA	(kW)								
TENSIONE NOMINALE	(V)		400	400	400	230	230	230/24	230/24	
CORRENTE ASSORBITA	(A)									
INTERRUTTORE	COSTRUTTORE - TIPO		MODULARE REG.	MODULARE REG.	MODULARE	MODULARE	MODULARE	MODULARE	MODULARE	
	ESECUZIONE/N. POLI		FISSA / IV	FISSA / IV	FISSA / IV	FISSA / II	FISSA / II	FISSA / II	FISSA / II	
	PORTATA NOMINALE		(A)	10	6	16	16	16	K16	K16
	I <sub>th</sub> (A) / I <sub>m</sub> (A)					16/160	16/160	16/160	16	16
	P.d.i.		{ ULTIMATE = U SERVICE = S	(kA)	10	10	10	10	10	10
	I <sub>dn</sub> RELE' DIFFERENZIALE		(A)							
TIPO DI COMANDO			MANUALE	MANUALE	MANUALE	MANUALE	MANUALE	MANUALE	MANUALE	
CONTATTORE (valore in AC3)		(A)	25	25						
RELE' TERMICO		(A)								
TA 1 (K - PRESTAZIONE - CLASSE)										
TA 2 (K - PRESTAZIONE - CLASSE)										
AMPEROMETRO (fsA - CLASSE)										
TV (K - PRESTAZIONE - CLASSE)										
VOLTMETRO (fsV - CLASSE)										
LINEA	TIPO									
	SEZIONE		(mm <sup>2</sup> )							
	LUNGHEZZA LINEA		(m)							
	SIGLA / MORSETTIERA									

3			Committente LTF Progetto RILOCALIZZAZIONE DELL'AUTOPORTO DI SUSÀ	Titolo: QUADRO ELETTRICO CENTRALE TERMICA E POMPE PCC E DIREZIONE ESERCIZIO	File:	
2					Foglio: 5	Segue: -
1	07/09/13	REVISIONE A SEGUITO COMMENTI LTF				
0	30/07/13	PRIMA EMISSIONE				