



SOCIETA' ITALIANA
 TRAFORO AUTOSTRADALE DEL FREJUS
 Sede legale: fraz. San Giuliano, 2 - 10059 Susa (TO)



MUSINET ENGINEERING S.p.A.
 Cso Svizzera, 185
 10149 TORINO
 Tel. +39 011 5712411
 Fax. +39 011 5712426
 E-mail info@musinet.it
 PEC musinet@legalmail.it

Gruppo SITAF

P.I.Iva 08015410015
 Cap. Soc. E. 520.000 i.v.
 Cod. fis.e Reg. Imprese
 TO 08015410015
 R.E.A. Torino 939200

RILOCALIZZAZIONE DELL'AUTOPORTO DI SUSAS

SCHEMA ELETTRICO QUADRO PCC PIANO PRIMO

Indice	Date / Data	Modifications / Modifiche	Etabli par / Concepito da	Vérifié par / Controllato da	Autorisé par / Autorizzato da
0	30/07/13	Première diffusion / Prima emissione	N. COGNOME (SOC) L.BARBERIS (Musinet)	N. COGNOME COORD. C.GIOVANNETTI (Musinet)	N. COGNOME CAPOLOTTO M. BERTI (SitaF)
A	07/09/13	Révision suite aux commentaires LTF / Revisione a seguito commenti LTF	N. COGNOME (SOC) L.BARBERIS (Musinet)	N. COGNOME COORD. C.GIOVANNETTI (Musinet) <i>Arch. Corrado GIOVANNETTI n° 2736</i>	N. COGNOME CAPOLOTTO M. BERTI (SitaF) <i>Dott. Ing. MASSIMO BERTI n° 3208 v</i>

Code Doc	P	D	2	C	3	A	M	U	S	2	0	1	1	A	A	P	P	L	A
	Phase / Fase		Sigle étude / Sigla			Émetteur / Emittente			Numero			Indice		Statut / Stato		Type / Tipo			

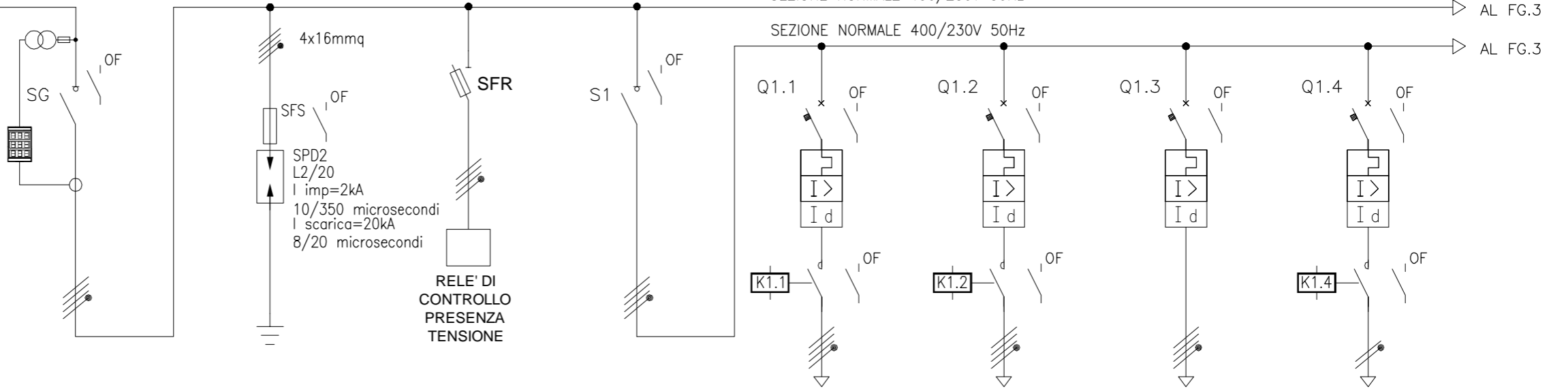
INDIRIZZO GED / ADRESSE GED	C3A	//	//	70	15	00	60	10
-----------------------------	-----	----	----	----	----	----	----	----

ÉCHELLE / SCALA

CUP	C11J05000030001
-----	-----------------

ARRIVO DA QUADRO ELETTRICO GENERALE
PCC E DIREZIONE ESERCIZIO
CAVO FG70M1
5G35mmq

MULTIMETRO DIGITALE USCITA RS485



TENS. NOM. DI IMPIEGO	(V)	400
TENS. NOM. DI ISOLAM.	(V)	690
FREQUENZA	(Hz)	50
CORRENTE AMMISSIB. 1 s	(kA)	10
GRADO DI PROTEZIONE		IP4X

UTENZA (1)	DENOMINAZIONE E SIGLA		SEZIONATORE GENERALE	SCARICATORE SOVRATENSIONE	SEZIONATORE GENERALE LUCE	LUCE UFFICI ZONA 1	LUCE UFFICI ZONA 2	LUCE SERVIZI E LOCALI ANNESSI	LUCI CORRIDOIO A	
	POTENZA	(KW)								
TENSIONE NOMINALE	(V)		400		400	400	400	400	230	
CORRENTE ASSORBITA	(A)									
INTERRUTTORE	COSTRUTTORE - TIPO		SCATOLATO		SCATOLATO	MODULARE	MODULARE	MODULARE	MODULARE	
	ESECUZIONE/N. POLI		FISSA / IV		FISSA / IV	FISSA / IV	FISSA / IV	FISSA / IV	FISSA / II	
	PORTATA NOMINALE		(A)	250		160	C/16	C/16	C/16	C/16
	I _{th} (A) / I _m (A)						16/160	16/160	16/160	16/160
	P.d.i. { ULTIMATE = U SERVICE = S		(kA)	10		10	10	10	10	10
	I _{dn} RELE' DIFFERENZIALE		(A)				0,03	0,03	0,03	0,03
TIPO DI COMANDO			MANUALE		MANUALE	MANUALE	MANUALE	MANUALE	MANUALE	
CONTATTORE (valore in AC1)		(A)				25	25		25	
RELE' TERMICO		(A)								
TA 1 (K - PRESTAZIONE - CLASSE)										
TA 2 (K - PRESTAZIONE - CLASSE)										
AMPEROMETRO (fsA - CLASSE)										
TV (K - PRESTAZIONE - CLASSE)										
VOLTMETRO (fsV - CLASSE)										
LINEA	TIPO		FG7M1/0,6÷1kV			FG70M1/0,6÷1kV	FG70M1/0,6÷1kV	FG70M1/0,6÷1kV	FG70M1/0,6÷1kV	
	SEZIONE		(mm ²)			5G4	5G4	5G4	3G2,5	
	LUNGHEZZA LINEA		(m)							
	SIGLA / MORSETTIERA									

3		
2		
1	07/09/13	REVISIONE A SEGUITO COMMENTI LTF
0	30/07/13	PRIMA EMISSIONE

Committente	LTF
Progetto	RILOCALIZZAZIONE DELL'AUTOPORTO DI SUSÀ

Titolo:	QUADRO ELETTRICO PCC PIANO PRIMO
File:	
Foglio:	2
Segue:	3

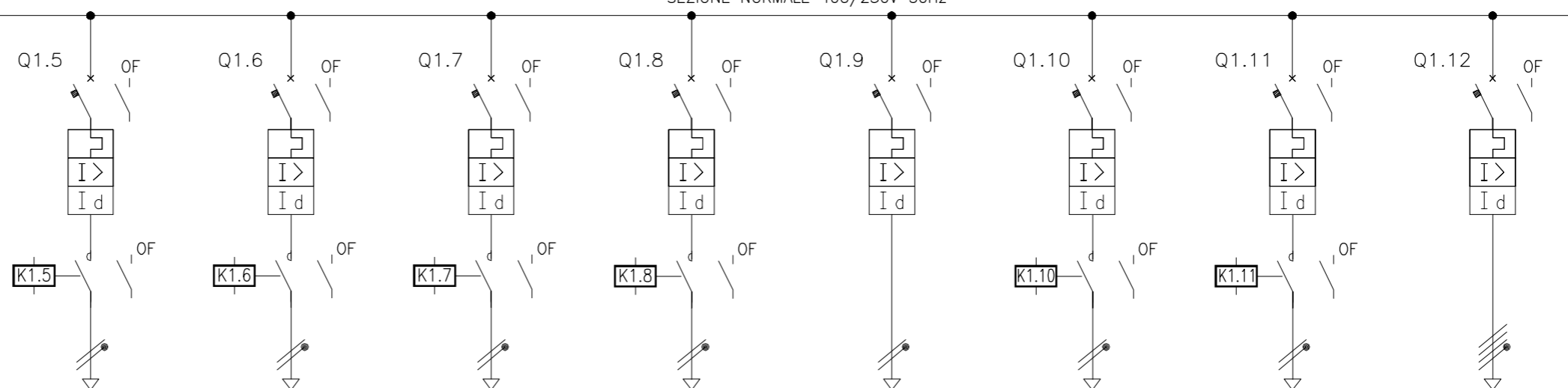
DA FG.2

DA FG.2

SEZIONE NORMALE 400/230V 50Hz

AL FG.4

SEZIONE NORMALE 400/230V 50Hz



TENS. NOM. DI IMPIEGO	(V)	400
TENS. NOM. DI ISOLAM.	(V)	690
FREQUENZA	(Hz)	50
CORRENTE AMMISSIB. 1 s	(kA)	10
GRADO DI PROTEZIONE		IP4X

UTENZA (1)	DENOMINAZIONE E SIGLA		Q1.5	Q1.6	Q1.7	Q1.8	Q1.9	Q1.10	Q1.11	Q1.12	
	POTENZA	(KW)									
TENSIONE NOMINALE	(V)		230	230	230	230	230	230	230	400	
CORRENTE ASSORBITA	(A)										
INTERRUTTORE	COSTRUTTORE - TIPO		MODULARE	MODULARE	MODULARE	MODULARE	MODULARE	MODULARE	MODULARE	MODULARE	
	ESECUZIONE/N. POLI		FISSA / II	FISSA / IV	FISSA / IV	FISSA / IV	FISSA / IV	FISSA / IV	FISSA / II	FISSA / II	FISSA / IV
	PORTATA NOMINALE		(A)	C/16	C/16	C/16	C/16	C/16	C/16	C/16	C/16
	I _{th} (A) / I _m (A)			16/160	16/160	16/160	16/160	16/160	16/160	16/160	16/160
	P.d.i.		{ ULTIMATE = U SERVICE = S	(kA)	10	10	10	10	10	10	10
	I _{dn} RELE' DIFFERENZIALE		(A)	0,03	0,03	0,03	0,03	0,03	0,03	0,03	0,03
TIPO DI COMANDO			MANUALE	MANUALE	MANUALE	MANUALE	MANUALE	MANUALE	MANUALE	MANUALE	
CONTATTORE (valore in AC1)		(A)	25	25	25	25		25	25		
RELE' TERMICO		(A)									
TA 1 (K - PRESTAZIONE - CLASSE)											
TA 2 (K - PRESTAZIONE - CLASSE)											
AMPEROMETRO (fsA - CLASSE)											
TV (K - PRESTAZIONE - CLASSE)											
VOLTMETRO (fsV - CLASSE)											
LINEA	TIPO		FG70M1/0,6÷1kV	FG70M1/0,6÷1kV	FG70M1/0,6÷1kV	FG70M1/0,6÷1kV	FG70M1/0,6÷1kV	FG70M1/0,6÷1kV			
	SEZIONE		(mm ²)	3G2,5	3G2,5	3G2,5	3G2,5	3G2,5			
	LUNGHEZZA LINEA		(m)								
	SIGLA / MORSETTIERA										

3		
2		
1	07/09/13	REVISIONE A SEGUITO COMMENTI LTF
0	30/07/13	PRIMA EMISSIONE

Committente	LTF
Progetto	RILOCALIZZAZIONE DELL'AUTOPORTO DI SUSÀ

Titolo:	QUADRO ELETTRICO PCC PIANO PRIMO
File:	
Foglio:	3
Segue:	4

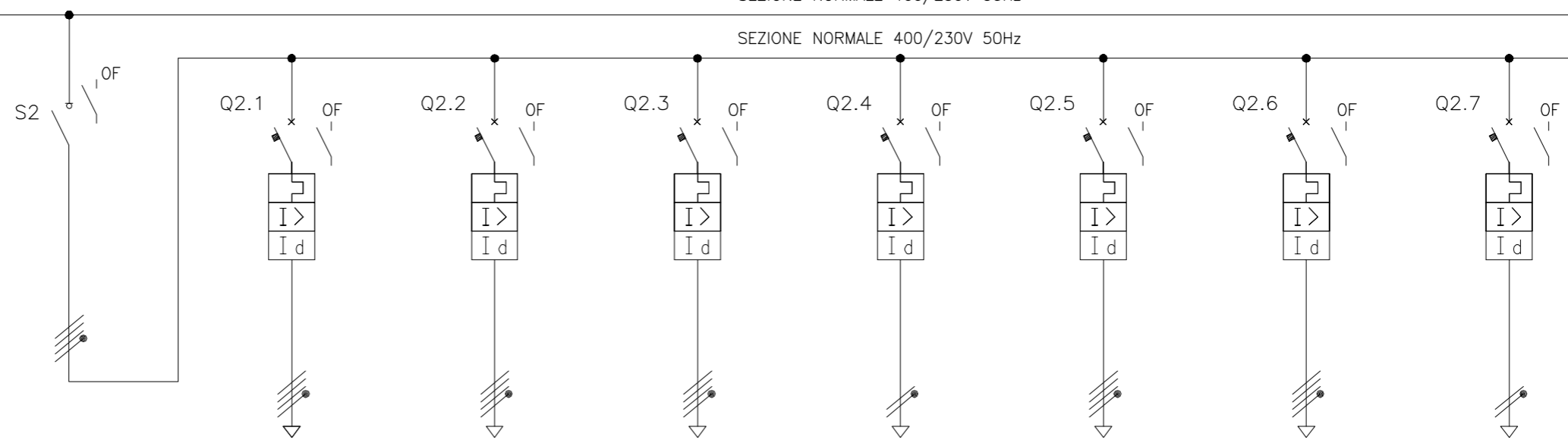
DA FG.3

SEZIONE NORMALE 400/230V 50Hz

SEZIONE NORMALE 400/230V 50Hz

AL FG.5

AL FG.5



TENS. NOM. DI IMPIEGO	(V)	400
TENS. NOM. DI ISOLAM.	(V)	690
FREQUENZA	(Hz)	50
CORRENTE AMMISSIB. 1 s	(kA)	10
GRADO DI PROTEZIONE		IP4X

UTENZA (1)	DENOMINAZIONE E SIGLA		SEZIONATORE GENERALE FORZA MOTTRICE E FAN COIL	FM UFFICI ZONA 1	FM UFFICI ZONA 2	FM SERVIZI E LOCALI ANNESSI	FM CORRIDOIO	FM HALL INGRESSO PIANO PRIMO	RISERVA	RISERVA	
	POTENZA	(KW)									
	TENSIONE NOMINALE	(V)	400	400	400	400	230	400	400	230	
	CORRENTE ASSORBITA	(A)									
INTERRUTTORE	COSTRUTTORE - TIPO		SCATOLATO	MODULARE	MODULARE	MODULARE	MODULARE	MODULARE	MODULARE	MODULARE	
	ESECUZIONE/N. POLI		FISSA / IV	FISSA / IV	FISSA / IV	FISSA / IV	FISSA / II	FISSA / IV	FISSA / IV	FISSA / II	
	PORTATA NOMINALE		(A)	160	C/20	C/20	C/20	C/16	C/20	C/20	C/16
	I _{th} (A) / I _m (A)			20/200	20/200	20/200	16/160	20/200	20/200	20/200	16/160
	P.d.i. { ULTIMATE = U SERVICE = S		(kA)	10	10	10	10	10	10	10	10
	I _{dn} RELE' DIFFERENZIALE		(A)		0,03	0,03	0,03	0,03	0,03	0,03	0,03
TIPO DI COMANDO			MANUALE	MANUALE	MANUALE	MANUALE	MANUALE	MANUALE	MANUALE	MANUALE	
CONTATTORE (valore in AC1)		(A)									
RELE' TERMICO		(A)									
TA 1 (K - PRESTAZIONE - CLASSE)											
TA 2 (K - PRESTAZIONE - CLASSE)											
AMPEROMETRO (fsA - CLASSE)											
TV (K - PRESTAZIONE - CLASSE)											
VOLTMETRO (fsV - CLASSE)											
LINEA	TIPO		FG70M1/0,6÷1kV	FG70M1/0,6÷1kV	FG70M1/0,6÷1kV	FG70M1/0,6÷1kV	FG70M1/0,6÷1kV	FG70M1/0,6÷1kV	FG70M1/0,6÷1kV		
	SEZIONE		(mm ²)	5G4	5G4	5G4	3G2,5	5G4			
	LUNGHEZZA LINEA		(m)								
	SIGLA / MORSETTIERA										

3		
2		
1	07/09/13	REVISIONE A SEGUITO COMMENTI LTF
0	30/07/13	PRIMA EMISSIONE

Committente	LTF
Progetto	RILOCALIZZAZIONE DELL'AUTOPOSTO DI SUSÀ

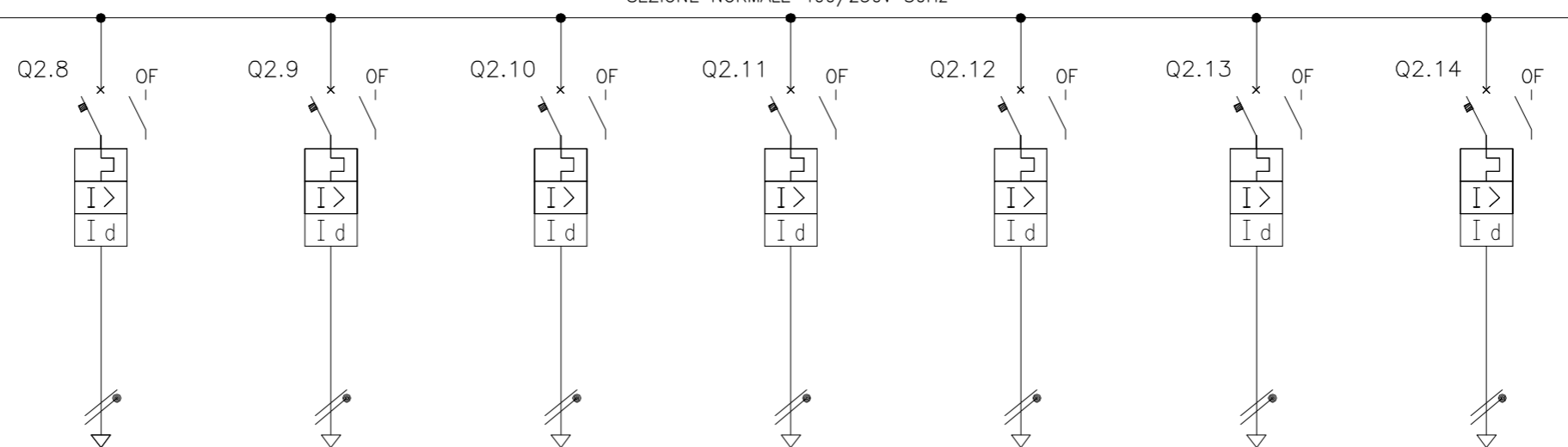
Titolo:	QUADRO ELETTRICO PCC PIANO PRIMO
File:	
Foglio:	4
Segue:	5

DA FG.4

DA FG.4

SEZIONE NORMALE 400/230V 50Hz

SEZIONE NORMALE 400/230V 50Hz



TENS. NOM. DI IMPIEGO	(V)	400
TENS. NOM. DI ISOLAM.	(V)	690
FREQUENZA	(Hz)	50
CORRENTE AMMISSIB. 1 s	(kA)	10
GRADO DI PROTEZIONE		IP4X

UTENZA (1)	DENOMINAZIONE E SIGLA		FAN COIL UFFICI ZONA 1	FAN COIL UFFICI ZONA 2	FAN COIL SERVIZI E LOCALI ANNESSI	FAN COIL CORRIDOIO	FAN COIL HALL INGRESSO PIANO PRIMO	RISERVA	RISERVA	
	POTENZA	(KW)								
TENSIONE NOMINALE	(V)		230	230	230	230	230	230	230	
CORRENTE ASSORBITA	(A)									
INTERRUTTORE	COSTRUTTORE - TIPO		MODULARE	MODULARE	MODULARE	MODULARE	MODULARE	MODULARE	MODULARE	
	ESECUZIONE/N. POLI		FISSA / II	FISSA / II	FISSA / II	FISSA / II	FISSA / II	FISSA / II	FISSA / II	
	PORTATA NOMINALE		(A)	C/16	C/16	C/16	C/16	C/16	C/16	C/16
	I _{th} (A) / I _m (A)			16/160	16/160	16/160	16/160	16/160	16/160	16/160
	P.d.i. { ULTIMATE = U SERVICE = S		(kA)	10	10	10	10	10	10	10
	I _{dn} RELE' DIFFERENZIALE		(A)	0,03	0,03	0,03	0,03	0,03	0,03	0,03
TIPO DI COMANDO			MANUALE	MANUALE	MANUALE	MANUALE	MANUALE	MANUALE	MANUALE	
CONTATTORE (valore in AC1)		(A)								
RELE' TERMICO		(A)								
TA 1 (K - PRESTAZIONE - CLASSE)										
TA 2 (K - PRESTAZIONE - CLASSE)										
AMPEROMETRO (fsA - CLASSE)										
TV (K - PRESTAZIONE - CLASSE)										
VOLTMETRO (fsV - CLASSE)										
LINEA	TIPO		FG70M1/0,6÷1kV	FG70M1/0,6÷1kV	FG70M1/0,6÷1kV	FG70M1/0,6÷1kV	FG70M1/0,6÷1kV			
	SEZIONE		(mm ²)	3G2,5	3G2,5	3G2,5	3G2,5	3G2,5		
	LUNGHEZZA LINEA		(m)							
	SIGLA / MORSETTIERA									

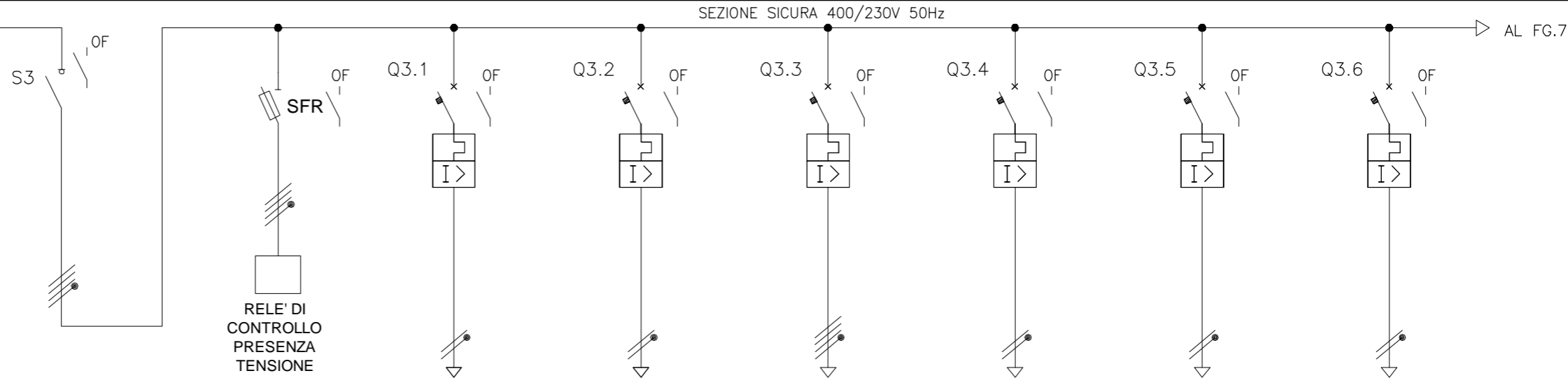
3		
2		
1	07/09/13	REVISIONE A SEGUITO COMMENTI LTF
0	30/07/13	PRIMA EMISSIONE

Committente	LTF
Progetto	RILOCALIZZAZIONE DELL'AUTOPOSTO DI SUSÀ

Titolo:	QUADRO ELETTRICO PCC PIANO PRIMO
---------	----------------------------------

File:	
Foglio:	5
Segue:	6

ARRIVO DA QUADRO ELETTRICO
GENERALE PCC E DIREZIONE
ESERCIZIO
SEZIONE SICURA UPS FM
CAVO FTG100M1
5G10



TENS. NOM. DI IMPIEGO	(V)	400
TENS. NOM. DI ISOLAM.	(V)	690
FREQUENZA	(Hz)	50
CORRENTE AMMISSIB. 1 s	(kA)	10
GRADO DI PROTEZIONE		IP4X

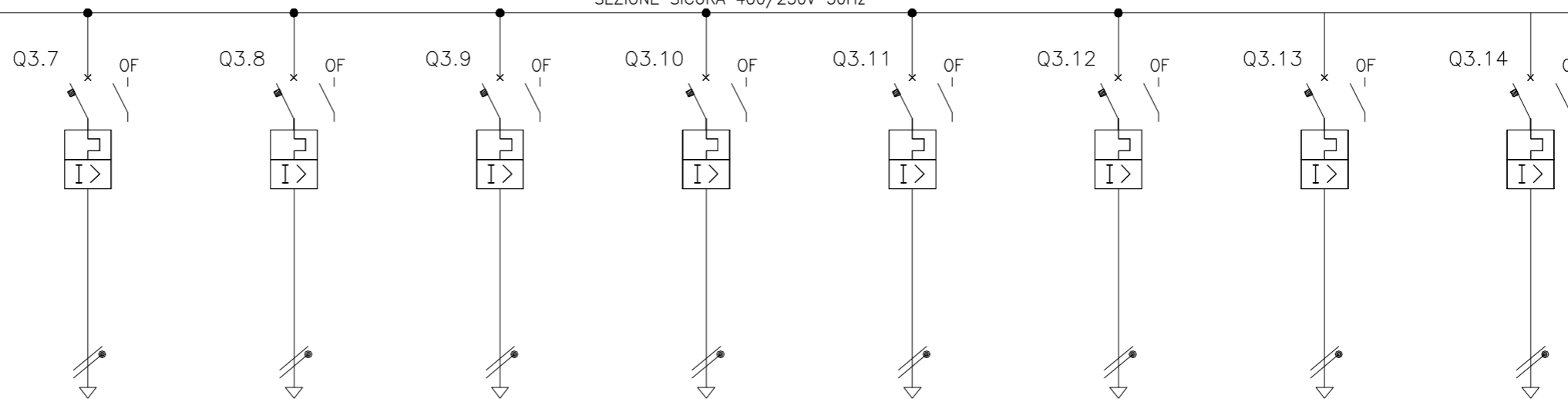
UTENZA (1)	DENOMINAZIONE E SIGLA	SEZIONATORE GENERALE	ARMADIO RADIO N.1	ARMADIO CABLAGGIO STRUTTURATO	ARMADIO VIDEO WALL	ARMADIO SISTEMA METEO	ATTESTAMENTO FIBRA OTTICA	ARMADIO N.1 RETE TECNOLOGICA E OFFICE
		POTENZA (KW)						
	TENSIONE NOMINALE (V)	400	230	230	400	230	230	230
	CORRENTE ASSORBITA (A)							
INTERRUTTORE	CONSTRUTTORE - TIPO	SCATOLATO	MODULARE	MODULARE	MODULARE	MODULARE	MODULARE	MODULARE
	ESECUZIONE/N. POLI	FISSA / IV	FISSA / II	FISSA / II	FISSA / IV	FISSA / II	FISSA / II	FISSA / II
	PORTATA NOMINALE (A)	160	C/20	C/20	C/32	C/20	C/20	C/20
	I _{th} (A) / I _m (A)		20/200	20/200	32/320	20/200	20/200	20/200
	P.d.i. { ULTIMATE = U SERVICE = S (kA)	10	10	10	10	10	10	10
	I _{dn} RELE' DIFFERENZIALE (A)							
	TIPO DI COMANDO	MANUALE	MANUALE	MANUALE	MANUALE	MANUALE	MANUALE	MANUALE
	CONTATTORE (valore in AC1) (A)							
	RELE' TERMICO (A)							
	TA 1 (K - PRESTAZIONE - CLASSE)							
	TA 2 (K - PRESTAZIONE - CLASSE)							
	AMPEROMETRO (fsA - CLASSE)							
	TV (K - PRESTAZIONE - CLASSE)							
	VOLTMETRO (fsV - CLASSE)							
LINEA	TIPO	FTG100M1/0,6÷1kV	FTG100M1/0,6÷1kV	FTG100M1/0,6÷1kV	FTG100M1/0,6÷1kV	FTG100M1/0,6÷1kV	FTG100M1/0,6÷1kV	FTG100M1/0,6÷1kV
	SEZIONE (mm ²)		3G4	3G4	5G6	3G4	3G4	3G4
	LUNGHEZZA LINEA (m)							
	SIGLA / MORSETTIERA							

3			Committente LTF Progetto RILOCALIZZAZIONE DELL'AUTOPORTO DI SUSÀ	Titolo: QUADRO ELETTRICO PCC PIANO PRIMO	File:	
2					Foglio: 6	Segue: 7
1	07/09/13	REVISIONE A SEGUITO COMMENTI LTF				
0	30/07/13	PRIMA EMISSIONE				

DA FG.6

SEZIONE SICURA 400/230V 50Hz

AL FG.8



TENS. NOM. DI IMPIEGO	(V)	400
TENS. NOM. DI ISOLAM.	(V)	690
FREQUENZA	(Hz)	50
CORRENTE AMMISSIB. 1 s	(kA)	10
GRADO DI PROTEZIONE		IP4X

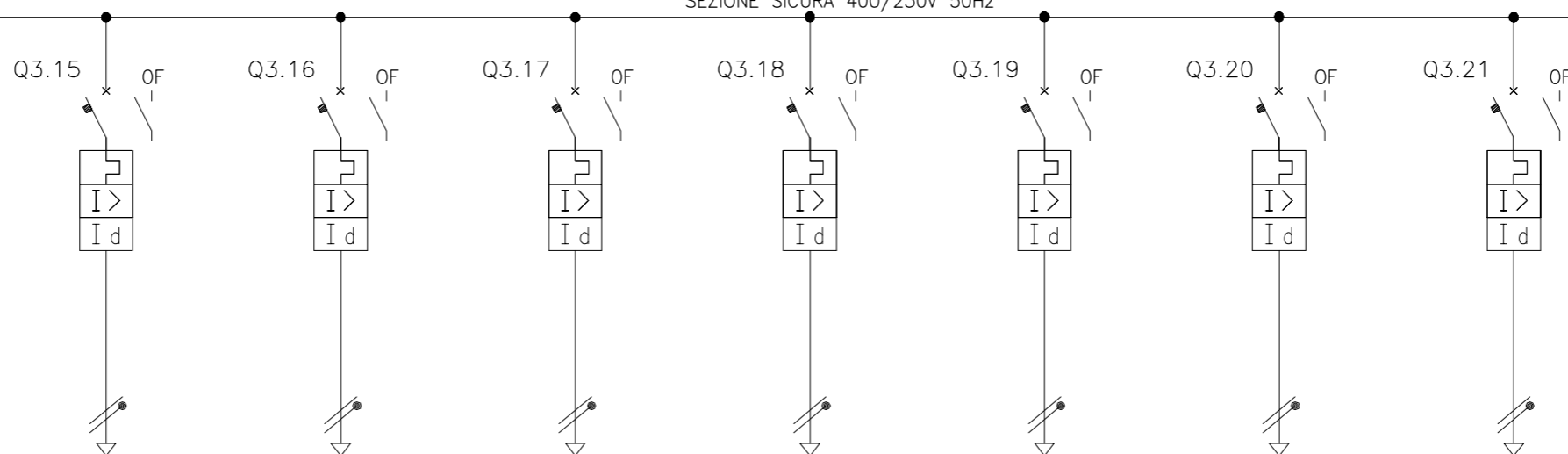
UTENZA (1)	DENOMINAZIONE E SIGLA	SERVER N.1	SERVER N.2	SERVER N.3	RIVELAZIONI FUMI	ANTINTRUSIONE E TVCC	IMPIANTO VIDEOCITOFONICO	CONTROLLO ACCESSI	ALIMENTAZIONE PORTE SCORREVOLI
		POTENZA (KW)							
	TENSIONE NOMINALE (V)	230	230	230	230	230	230	230	230
	CORRENTE ASSORBITA (A)								
INTERRUTTORE	COSTRUTTORE - TIPO	MODULARE	MODULARE	MODULARE	MODULARE	MODULARE	MODULARE	MODULARE	MODULARE
	ESECUZIONE/N. POLI	FISSA / II	FISSA / II	FISSA / II	FISSA / II	FISSA / II	FISSA / II	FISSA / II	FISSA / II
	PORTATA NOMINALE (A)	C/20	C/20	C/20	C/16	C/16	C/16	C/16	C/16
	I _{th} (A) / I _m (A)	20/200	20/200	20/200	16/160	16/160	16/160	16/160	16/160
	P.d.i. { ULTIMATE = U SERVICE = S (kA)	10	10	10	10	10	10	10	10
	I _{dn} RELE' DIFFERENZIALE (A)								
	TIPO DI COMANDO	MANUALE	MANUALE	MANUALE	MANUALE	MANUALE	MANUALE	MANUALE	MANUALE
	CONTATTORE (valore in AC1) (A)								
	RELE' TERMICO (A)								
	TA 1 (K - PRESTAZIONE - CLASSE)								
	TA 2 (K - PRESTAZIONE - CLASSE)								
	AMPEROMETRO (fsA - CLASSE)								
	TV (K - PRESTAZIONE - CLASSE)								
	VOLTMETRO (fsV - CLASSE)								
LINEA	TIPO	FTG100M1/0,6÷1kV	FTG100M1/0,6÷1kV	FTG100M1/0,6÷1kV	FTG100M1/0,6÷1kV	FTG100M1/0,6÷1kV	FTG100M1/0,6÷1kV	FTG100M1/0,6÷1kV	FTG100M1/0,6÷1kV
	SEZIONE (mm ²)	3G4	3G4	3G4	3G2,5	3G2,5	3G2,5	3G2,5	3G2,5
	LUNGHEZZA LINEA (m)								
	SIGLA / MORSETTIERA								

3			Committente LTF Progetto RILOCALIZZAZIONE DELL'AUTOPORTO DI SUSA	Titolo: QUADRO ELETTRICO PCC PIANO PRIMO	File:	
2					Foglio: 7	Segue: 8
1	07/09/13	REVISIONE A SEGUITO COMMENTI LTF				
0	30/07/13	PRIMA EMISSIONE				

DA FG.7

SEZIONE SICURA 400/230V 50Hz

AL FG.9

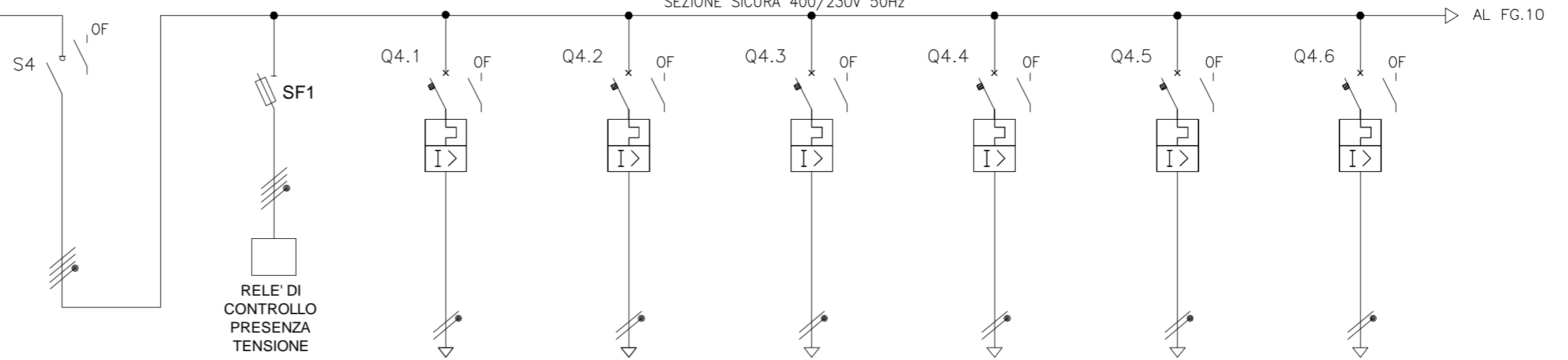


TENS. NOM. DI IMPIEGO	(V)	400
TENS. NOM. DI ISOLAM.	(V)	690
FREQUENZA	(Hz)	50
CORRENTE AMMISSIB. 1 s	(kA)	10
GRADO DI PROTEZIONE		IP4X

UTENZA (1)	DENOMINAZIONE E SIGLA		FM SICURA ZONA 1	FM SICURA ZONA 2	FM SICURA SERVIZI E LOCALI ANNESSI	FM SICURA HALL INGRESSO PIANO PRIMO	RISERVA	RISERVA	RISERVA
		POTENZA	(KW)						
	TENSIONE NOMINALE	(V)	230	230	230	230	230	230	230
	CORRENTE ASSORBITA	(A)							
INTERRUTTORE	COSTRUTTORE - TIPO		MODULARE	MODULARE	MODULARE	MODULARE	MODULARE	MODULARE	MODULARE
	ESECUZIONE/N. POLI		FISSA / II	FISSA / II	FISSA / II	FISSA / II	FISSA / II	FISSA / II	FISSA / II
	PORTATA NOMINALE		(A)	C/20	C/20	C/20	C/20	C/16	C/16
	I _{th} (A) / I _m (A)			20/200	20/200	20/200	20/200	16/160	16/160
	P.d.i. { ULTIMATE = U SERVICE = S		(kA)	10	10	10	10	10	10
	I _{dn} RELE' DIFFERENZIALE		(A)	0,03	0,03	0,03	0,03	0,03	0,03
	TIPO DI COMANDO			MANUALE	MANUALE	MANUALE	MANUALE	MANUALE	MANUALE
CONTATTORE (valore in AC1)		(A)							
RELE' TERMICO		(A)							
TA 1 (K - PRESTAZIONE - CLASSE)									
TA 2 (K - PRESTAZIONE - CLASSE)									
AMPEROMETRO (fsA - CLASSE)									
TV (K - PRESTAZIONE - CLASSE)									
VOLTMETRO (fsV - CLASSE)									
LINEA	TIPO		FTG100M1/0,6÷1kV	FTG100M1/0,6÷1kV	FTG100M1/0,6÷1kV	FTG100M1/0,6÷1kV			
	SEZIONE		(mm ²)	3G4	3G4	3G4	3G4		
	LUNGHEZZA LINEA		(m)						
	SIGLA / MORSETTIERA								

3			Committente LTF Progetto RILOCALIZZAZIONE DELL'AUTOPORTO DI SUSA	Titolo: QUADRO ELETTRICO PCC PIANO PRIMO	File:	
2					Foglio: 8	Segue: 9
1	07/09/13	REVISIONE A SEGUITO COMMENTI LTF				
0	30/07/13	PRIMA EMISSIONE				

ARRIVO DA QUADRO ELETTRICO
GENERALE PCC E DIREZIONE
ESERCIZIO
SEZIONE SICURA UPS LUCE
CAVO FTG100M1
5G6mmq



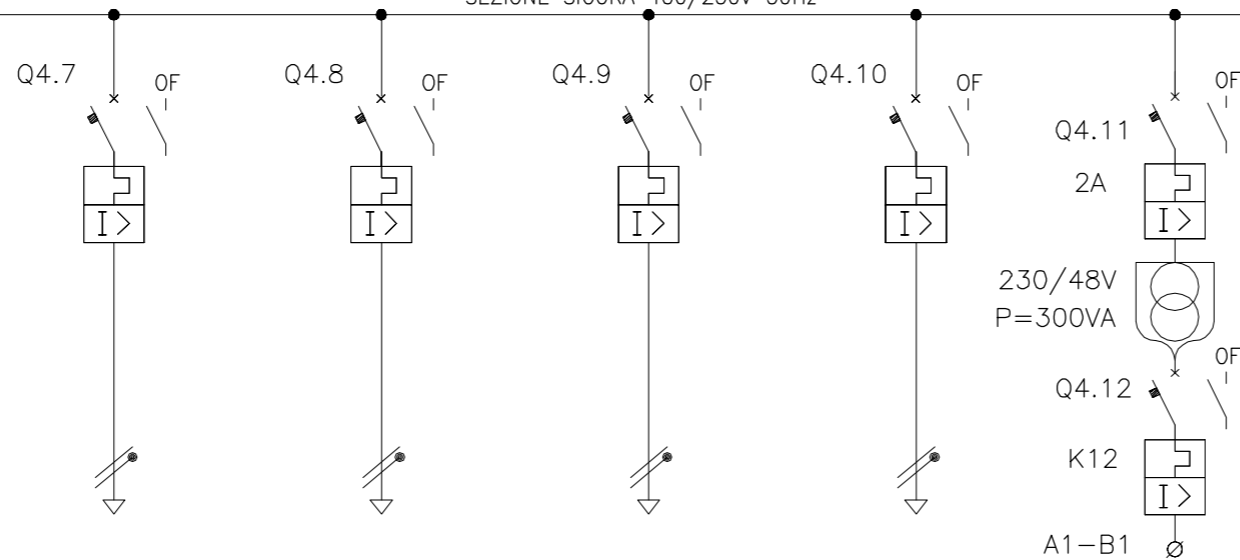
TENS. NOM. DI IMPIEGO	(V)	400
TENS. NOM. DI ISOLAM.	(V)	690
FREQUENZA	(Hz)	50
CORRENTE AMMISSIB. 1 s	(kA)	10
GRADO DI PROTEZIONE		IP4X

UTENZA (1)	DENOMINAZIONE E SIGLA	SEZIONATORE GENERALE	LUCE SICURA ZONA 1	LUCE SICURA ZONA 2	LUCE SICURA SERVIZI E LOC. ANNESSI	LUCE SICURA CORRIDOIO	LUCE SICURA HALL PIANO PRIMO	LUCE SICURA SCALONE PRINCIPALE
	POTENZA	(KW)						
TENSIONE NOMINALE	(V)	400	230	230	230	230	230	230
CORRENTE ASSORBITA	(A)							
INTERRUTTORE	CONSTRUTTORE - TIPO	SCATOLATO	MODULARE	MODULARE	MODULARE	MODULARE	MODULARE	MODULARE
	ESECUZIONE/N. POLI	FISSA / IV	FISSA / II	FISSA / II	FISSA / II	FISSA / II	FISSA / II	FISSA / II
	PORTATA NOMINALE	(A)	160	C/16	C/16	C/16	C/16	C/16
	I _{th} (A) / I _m (A)			16/160	16/160	16/160	16/160	16/160
	P.d.i. { ULTIMATE = U SERVICE = S	(kA)	10	10	10	10	10	10
	I _{dn} RELE' DIFFERENZIALE	(A)						
TIPO DI COMANDO		MANUALE	MANUALE	MANUALE	MANUALE	MANUALE	MANUALE	MANUALE
CONTATTORE (valore in AC1)	(A)							
RELE' TERMICO	(A)							
TA 1 (K - PRESTAZIONE - CLASSE)								
TA 2 (K - PRESTAZIONE - CLASSE)								
AMPEROMETRO (fsA - CLASSE)								
TV (K - PRESTAZIONE - CLASSE)								
VOLTMETRO (fsV - CLASSE)								
LINEA	TIPO	FTG100M1/0,6÷1kV	FTG100M1/0,6÷1kV	FTG100M1/0,6÷1kV	FTG100M1/0,6÷1kV	FTG100M1/0,6÷1kV	FTG100M1/0,6÷1kV	FTG100M1/0,6÷1kV
	SEZIONE	(mm ²)	3G2,5	3G2,5	3G2,5	3G2,5	3G2,5	3G2,5
	LUNGHEZZA LINEA	(m)						
	SIGLA / MORSETTIERA							

3			Committente LTF Progetto RILOCALIZZAZIONE DELL'AUTOPORTO DI SUSA	Titolo: QUADRO ELETTRICO PCC PIANO PRIMO	File:
2					
1	07/09/13	REVISIONE A SEGUITO COMMENTI LTF			
0	30/07/13	PRIMA EMISSIONE			
					Foglio: 9 Segue: 10

DA FG.9

SEZIONE SICURA 400/230V 50Hz



TENS. NOM. DI IMPIEGO	(V)	400
TENS. NOM. DI ISOLAM.	(V)	690
FREQUENZA	(Hz)	50
CORRENTE AMMISSIB. 1 s	(kA)	10
GRADO DI PROTEZIONE		IP4X

UTENZA (1)	DENOMINAZIONE E SIGLA		LUCE SICURA SCALE EMERGENZA	RISERVA	RISERVA	RISERVA	ALIMENTAZIONE CONTATTORI NORMALE		
	POTENZA	(KW)							
	TENSIONE NOMINALE	(V)	230	230	230	230	230/48		
	CORRENTE ASSORBITA	(A)							
INTERRUTTORE	COSTRUTTORE - TIPO		MODULARE	MODULARE	MODULARE	MODULARE	MODULARE		
	ESECUZIONE/N. POLI		FISSA / II	FISSA / II	FISSA / II	FISSA / II	FISSA / II		
	PORTATA NOMINALE	(A)	C/16	C/16	C/16	C/16	K12		
	I _{th} (A) / I _m (A)		16/160	16/160	16/160	16/160	12		
	P.d.i.	{ ULTIMATE = U SERVICE = S } (kA)	10	10	10	10	10		
	I _{dn} RELE' DIFFERENZIALE	(A)							
TIPO DI COMANDO		MANUALE	MANUALE	MANUALE	MANUALE	MANUALE			
CONTATTORE (valore in AC1)		(A)							
RELE' TERMICO		(A)							
TA 1 (K - PRESTAZIONE - CLASSE)									
TA 2 (K - PRESTAZIONE - CLASSE)									
AMPEROMETRO (fsA - CLASSE)									
TV (K - PRESTAZIONE - CLASSE)									
VOLTMETRO (fsV - CLASSE)									
LINEA	TIPO		FTG100M1/0,6÷1kV						
	SEZIONE	(mm ²)	3G2,5						
	LUNGHEZZA LINEA	(m)							
	SIGLA / MORSETTIERA								

3		
2		
1	07/09/13	REVISIONE A SEGUITO COMMENTI LTF
0	30/07/13	PRIMA EMISSIONE

Committente	LTF
Progetto	RILOCALIZZAZIONE DELL'AUTOPORTO DI SUSA

Titolo:	QUADRO ELETTRICO PCC PIANO PRIMO
---------	----------------------------------

File:	
Foglio:	10
Segue:	-