

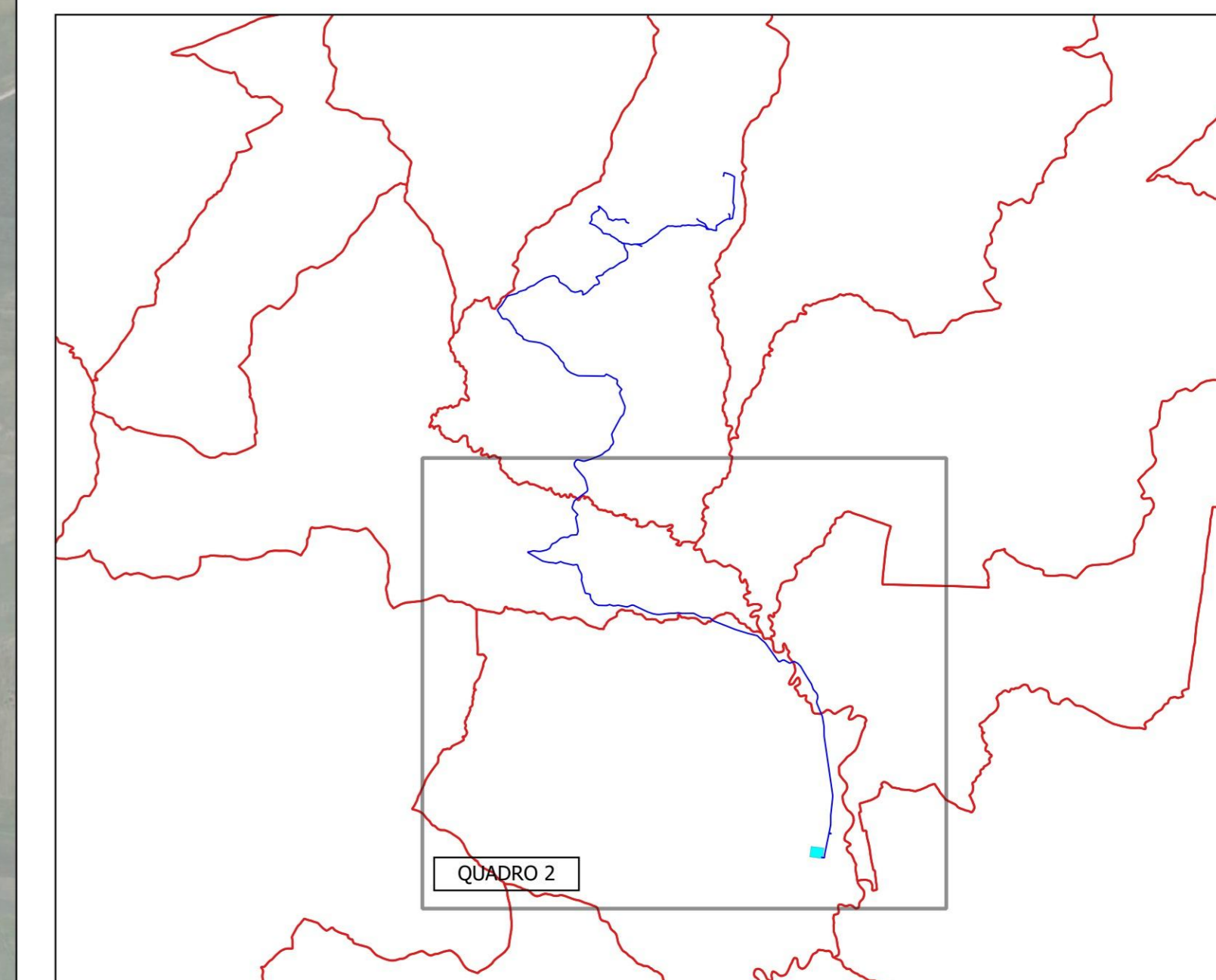
PARCO EOLICO

- AEROGENERATORE
- WTG X ID della WTG
- PIAZZOLA DEFINITIVA
- PIAZZOLA DI CANTIERE
- AREE TEMPORANEE DI CANTIERE DA RIPRISTINARE
- SE TERNA
- AREA DI CONSEGNA
- STRADE DI CANTIERE
- STRADE DI ESERCIZIO
- CAVIDOTTO
- CONFINI COMUNALI

AREE PERCORSE DAL FUOCO

- Incendi 2022 (0)
- Incendi 2021 (1)
- Incendi 2020 (2)
- Incendi 2019 (3)
- Incendi 2018 (4)
- Incendi 2017 (5)
- Incendi 2016 (6)
- Incendi 2015 (7)
- Incendi 2014 (8)
- Incendi 2013 (9)
- Incendi 2012 (10)
- Incendi 2011 (11)
- Incendi 2010 (12)
- Incendi 2009 (13)
- Incendi 2008 (14)
- Incendi 2007 (15)

QUADRO DI UNIONE



SCLAFANI BAGNI

POLIZZI GENEROSA










VALLELUNGA PRATAMENO

CASTELLANA SICULA

VILLALBA

PETRALIA SOTTANA

CAMMARATA

 REGIONE SICILIANA	 COMUNE DI SCLAFANI BAGNI	 COMUNE DI VALLELUNGA PRATAMENO	 COMUNE DI VILLALBA	 COMUNE DI CASTELLANA SICULA	
IL COMMITTENTE: FLYNIS PV 35 S.r.l.		Via Cappuccio 12, 20123 Milano (MI) Tel. +39 0118123575 C.F. e P.IVA 12446530961 flynispv35srl@legalmail.it			
IL PROGETTISTA:  		Dott. Ing. Vittorio Maria Randazzo  Dott. Ing. Vincenzo Di Marco 			
TITOLO DEL PROGETTO: PARCO EOLICO "CAPELVENERE" POTENZA NOMINALE 39,6 MW					
ELABORATO: PROGETTO DEFINITIVO		CODICE ELABORATO: F35_SCL_F14B_EPD			
TITOLO ELABORATO: INQUADRAMENTO DI DETTAGLIO SULLA CARTA DELLE AREE PERCORSE DAL FUOCO QUADRO 2					
FOGLIO:	2	SCALA:	1:10.000	FORMATO:	A0
Rev.	Data	Descrizione Revisione	Redatto	Controllato	Approvato
0	11/07/2023		C.L.	V.D.	V.R.

