

LEGENDA

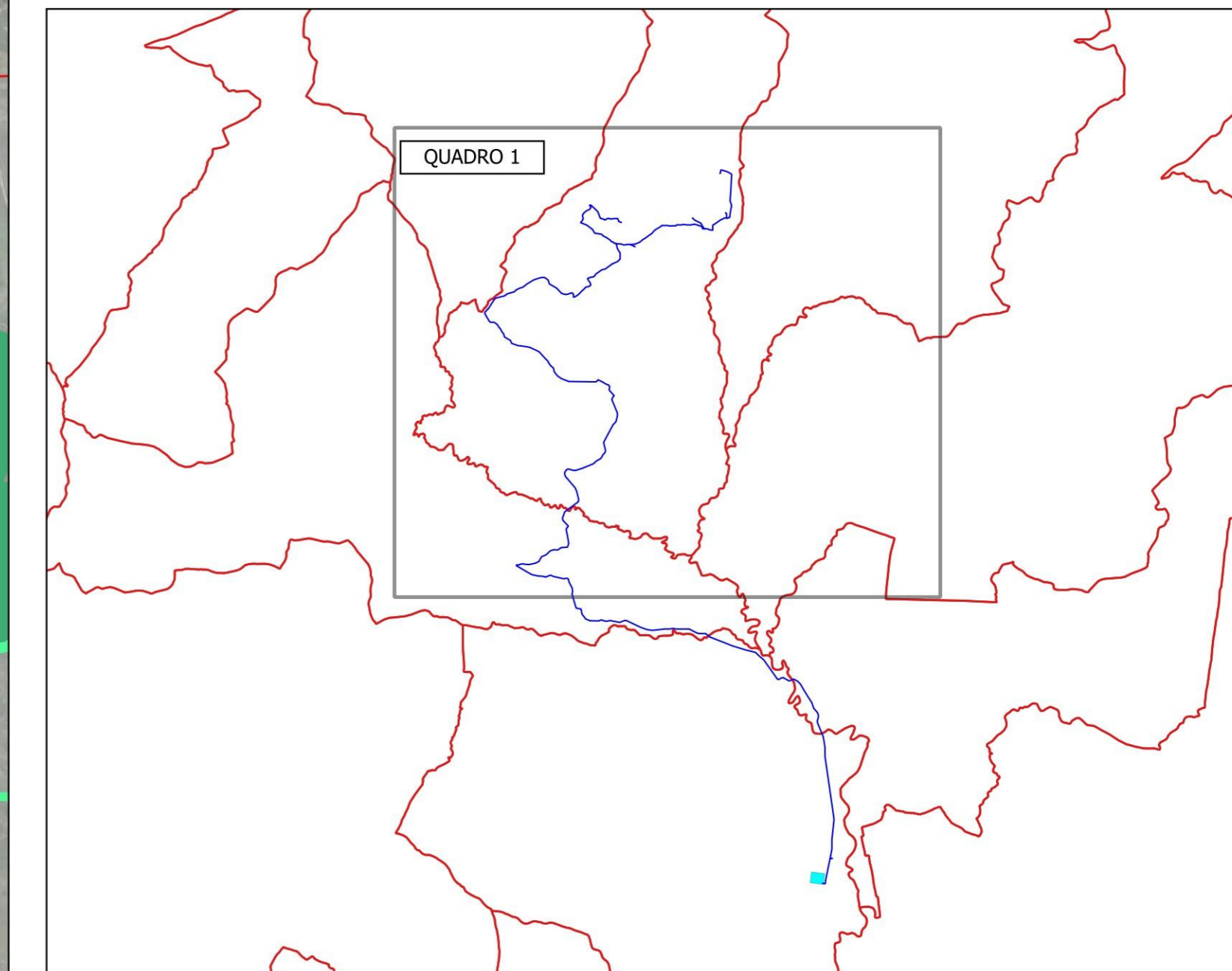
PARCO EOLICO

- AEROGENERATORE
- WTG X ID della WTG
- PIAZZOLA DEFINITIVA
- PIAZZOLA DI CANTIERE
- AREE TEMPORANEE DI CANTIERE DA RIPRISTINARE
- SE TERNA
- AREA DI CONSEGNA
- STRADE DI CANTIERE
- STRADE DI ESERCIZIO
- CAVIDOTTO
- CONFINI COMUNALI

CARTA HABITAT

- Carta Habitat secondo natura 2000 (H2 O)
- 1101 - Lagune costiere
 - 1110 - Ripariane lungo corsi d'acqua
 - 1210 - Prati e pascoli di alta montagna
 - 1220 - Prati e pascoli di alta montagna (prati di alta montagna)
 - 1230 - Prati e pascoli di alta montagna (prati di alta montagna)
 - 1240 - Prati e pascoli di alta montagna (prati di alta montagna)
 - 1250 - Prati e pascoli di alta montagna (prati di alta montagna)
 - 1260 - Prati e pascoli di alta montagna (prati di alta montagna)
 - 1270 - Prati e pascoli di alta montagna (prati di alta montagna)
 - 1280 - Prati e pascoli di alta montagna (prati di alta montagna)
 - 1290 - Prati e pascoli di alta montagna (prati di alta montagna)
 - 1300 - Prati e pascoli di alta montagna (prati di alta montagna)
 - 1310 - Prati e pascoli di alta montagna (prati di alta montagna)
 - 1320 - Prati e pascoli di alta montagna (prati di alta montagna)
 - 1330 - Prati e pascoli di alta montagna (prati di alta montagna)
 - 1340 - Prati e pascoli di alta montagna (prati di alta montagna)
 - 1350 - Prati e pascoli di alta montagna (prati di alta montagna)
 - 1360 - Prati e pascoli di alta montagna (prati di alta montagna)
 - 1370 - Prati e pascoli di alta montagna (prati di alta montagna)
 - 1380 - Prati e pascoli di alta montagna (prati di alta montagna)
 - 1390 - Prati e pascoli di alta montagna (prati di alta montagna)
 - 1400 - Prati e pascoli di alta montagna (prati di alta montagna)
 - 1410 - Prati e pascoli di alta montagna (prati di alta montagna)
 - 1420 - Prati e pascoli di alta montagna (prati di alta montagna)
 - 1430 - Prati e pascoli di alta montagna (prati di alta montagna)
 - 1440 - Prati e pascoli di alta montagna (prati di alta montagna)
 - 1450 - Prati e pascoli di alta montagna (prati di alta montagna)
 - 1460 - Prati e pascoli di alta montagna (prati di alta montagna)
 - 1470 - Prati e pascoli di alta montagna (prati di alta montagna)
 - 1480 - Prati e pascoli di alta montagna (prati di alta montagna)
 - 1490 - Prati e pascoli di alta montagna (prati di alta montagna)
 - 1500 - Prati e pascoli di alta montagna (prati di alta montagna)
 - 1510 - Prati e pascoli di alta montagna (prati di alta montagna)
 - 1520 - Prati e pascoli di alta montagna (prati di alta montagna)
 - 1530 - Prati e pascoli di alta montagna (prati di alta montagna)
 - 1540 - Prati e pascoli di alta montagna (prati di alta montagna)
 - 1550 - Prati e pascoli di alta montagna (prati di alta montagna)
 - 1560 - Prati e pascoli di alta montagna (prati di alta montagna)
 - 1570 - Prati e pascoli di alta montagna (prati di alta montagna)
 - 1580 - Prati e pascoli di alta montagna (prati di alta montagna)
 - 1590 - Prati e pascoli di alta montagna (prati di alta montagna)
 - 1600 - Prati e pascoli di alta montagna (prati di alta montagna)
 - 1610 - Prati e pascoli di alta montagna (prati di alta montagna)
 - 1620 - Prati e pascoli di alta montagna (prati di alta montagna)
 - 1630 - Prati e pascoli di alta montagna (prati di alta montagna)
 - 1640 - Prati e pascoli di alta montagna (prati di alta montagna)
 - 1650 - Prati e pascoli di alta montagna (prati di alta montagna)
 - 1660 - Prati e pascoli di alta montagna (prati di alta montagna)
 - 1670 - Prati e pascoli di alta montagna (prati di alta montagna)
 - 1680 - Prati e pascoli di alta montagna (prati di alta montagna)
 - 1690 - Prati e pascoli di alta montagna (prati di alta montagna)
 - 1700 - Prati e pascoli di alta montagna (prati di alta montagna)
 - 1710 - Prati e pascoli di alta montagna (prati di alta montagna)
 - 1720 - Prati e pascoli di alta montagna (prati di alta montagna)
 - 1730 - Prati e pascoli di alta montagna (prati di alta montagna)
 - 1740 - Prati e pascoli di alta montagna (prati di alta montagna)
 - 1750 - Prati e pascoli di alta montagna (prati di alta montagna)
 - 1760 - Prati e pascoli di alta montagna (prati di alta montagna)
 - 1770 - Prati e pascoli di alta montagna (prati di alta montagna)
 - 1780 - Prati e pascoli di alta montagna (prati di alta montagna)
 - 1790 - Prati e pascoli di alta montagna (prati di alta montagna)
 - 1800 - Prati e pascoli di alta montagna (prati di alta montagna)
 - 1810 - Prati e pascoli di alta montagna (prati di alta montagna)
 - 1820 - Prati e pascoli di alta montagna (prati di alta montagna)
 - 1830 - Prati e pascoli di alta montagna (prati di alta montagna)
 - 1840 - Prati e pascoli di alta montagna (prati di alta montagna)
 - 1850 - Prati e pascoli di alta montagna (prati di alta montagna)
 - 1860 - Prati e pascoli di alta montagna (prati di alta montagna)
 - 1870 - Prati e pascoli di alta montagna (prati di alta montagna)
 - 1880 - Prati e pascoli di alta montagna (prati di alta montagna)
 - 1890 - Prati e pascoli di alta montagna (prati di alta montagna)
 - 1900 - Prati e pascoli di alta montagna (prati di alta montagna)
 - 1910 - Prati e pascoli di alta montagna (prati di alta montagna)
 - 1920 - Prati e pascoli di alta montagna (prati di alta montagna)
 - 1930 - Prati e pascoli di alta montagna (prati di alta montagna)
 - 1940 - Prati e pascoli di alta montagna (prati di alta montagna)
 - 1950 - Prati e pascoli di alta montagna (prati di alta montagna)
 - 1960 - Prati e pascoli di alta montagna (prati di alta montagna)
 - 1970 - Prati e pascoli di alta montagna (prati di alta montagna)
 - 1980 - Prati e pascoli di alta montagna (prati di alta montagna)
 - 1990 - Prati e pascoli di alta montagna (prati di alta montagna)
 - 2000 - Prati e pascoli di alta montagna (prati di alta montagna)

QUADRO DI UNIONE



REGIONE SICILIANA	COMUNE DI SCLAFANI BAGNI	COMUNE DI VALLELUNGA PRATAMENO	COMUNE DI VILLALBA	COMUNE DI CASTELLANA SICULA
-------------------	--------------------------	--------------------------------	--------------------	-----------------------------

IL COMMITTENTE:

FLYNIS PV 35 S.r.l.

Via Cappuccio 12, 20123 Milano (MI)
Tel. +39 0118123575
C.F. e P.IVA 12446530961
flynispv35sr@legalmail.it

IL PROGETTISTA:

Agon engineering **Centrope**

Dott. Ing. Vittorio Maria Randazzo
Dott. Ing. Vincenzo Di Marco

TITOLO DEL PROGETTO:

**PARCO EOLICO "CAPELVENERE"
POTENZA NOMINALE 39,6 MW**

ELABORATO: **PROGETTO DEFINITIVO** CODICE ELABORATO: **F35_SCL_F15A_EPD**

TITOLO ELABORATO:

**INQUADRAMENTO GENERALE SU CARTA HABITAT
QUADRO 1**

FOGLIO: 1 | SCALA: 1:10.000 | FORMATO: A0

Rev.	Data	Descrizione Revisione	Redatto	Controllato	Approvato
0	11/07/2023		C.L.	V.D.	V.R.

