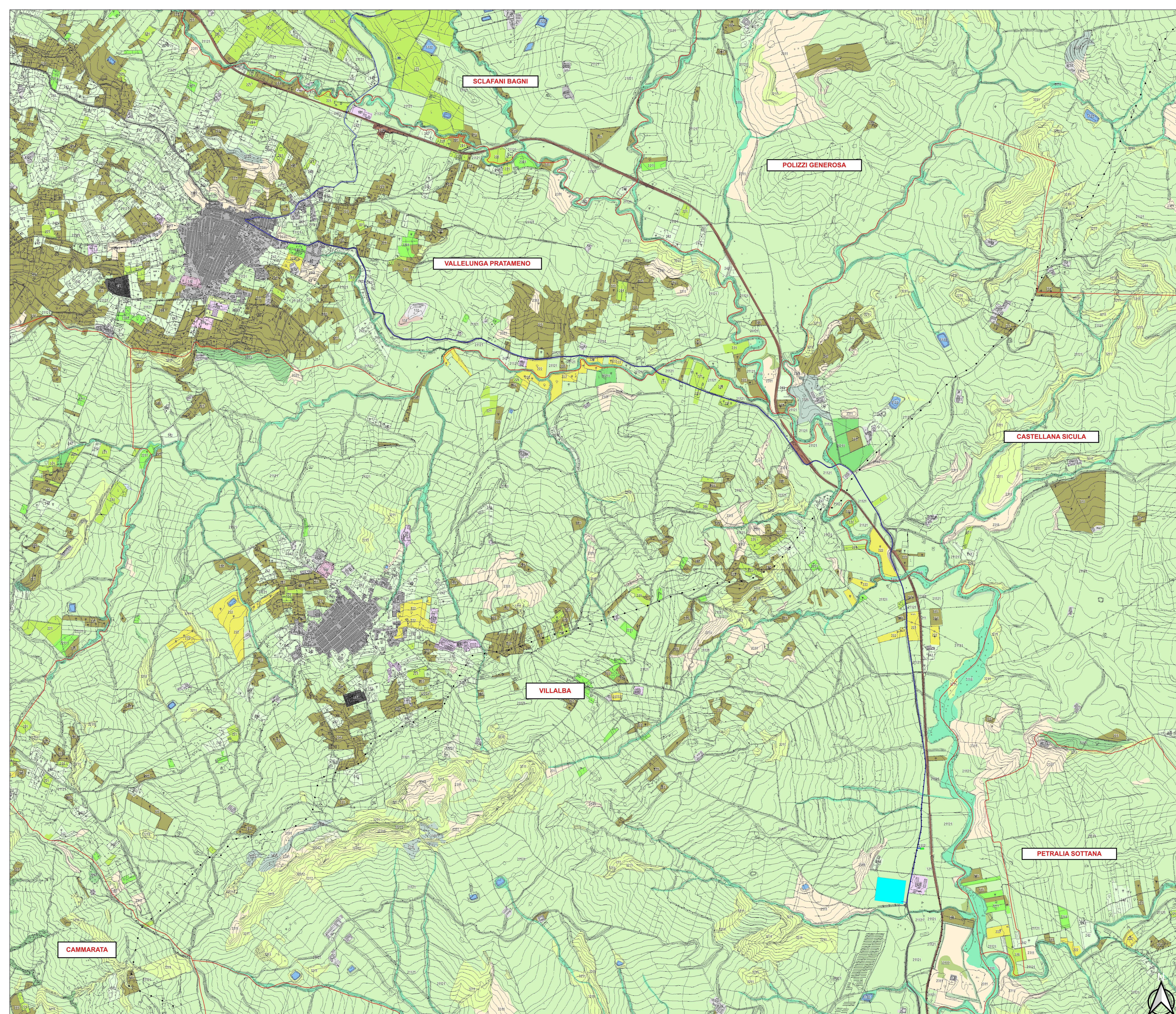


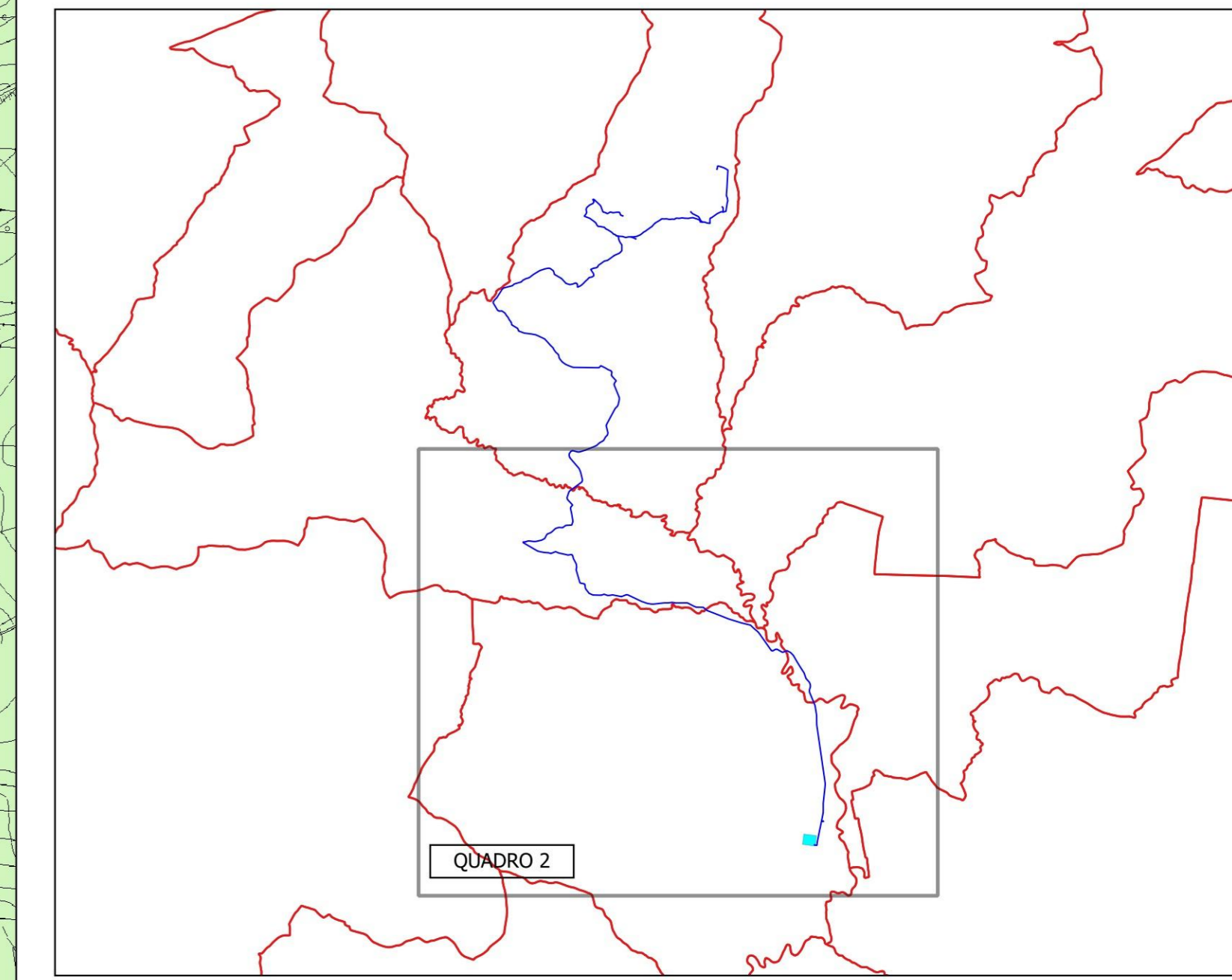
LEGENDA

- PARCO EOLICO**
- AEROGENERATORE
 - WTG X ID della WTG
 - PIAZZOLA DEFINITIVA
 - PIAZZOLA DI CANTIERE
 - AREE TEMPORANEE DI CANTIERE DA RIPRISTINARE
 - SE TERNA
 - AREA DI CONSEGNA
 - STRADE DI CANTIERE
 - STRADE DI ESERCIZIO
 - CAVIDOTTO
 - CONFINI COMUNALI

- USO DEL SUOLO - CORINE LAND COVER**
- Carta uso suolo Corine Land Cover (SU)*
- 1011 Colture agricole (colture di prodotti di cereali e ortive)
 - 1012 Altre colture agricole (colture di prodotti di legumi, foraggi, cereali di seconda mano ecc.)
 - 1021 Prati e pascoli
 - 1022 Prati e pascoli temporanei
 - 1023 Prati e pascoli permanenti
 - 1031 Prati e pascoli permanenti di alta produttività
 - 1032 Prati e pascoli permanenti di alta produttività (permanenti)
 - 1033 Prati e pascoli permanenti di alta produttività (permanenti)
 - 1034 Prati e pascoli permanenti di alta produttività (permanenti)
 - 1035 Prati e pascoli permanenti di alta produttività (permanenti)
 - 1036 Prati e pascoli permanenti di alta produttività (permanenti)
 - 1037 Prati e pascoli permanenti di alta produttività (permanenti)
 - 1038 Prati e pascoli permanenti di alta produttività (permanenti)
 - 1039 Prati e pascoli permanenti di alta produttività (permanenti)
 - 1040 Prati e pascoli permanenti di alta produttività (permanenti)
 - 1041 Prati e pascoli permanenti di alta produttività (permanenti)
 - 1042 Prati e pascoli permanenti di alta produttività (permanenti)
 - 1043 Prati e pascoli permanenti di alta produttività (permanenti)
 - 1044 Prati e pascoli permanenti di alta produttività (permanenti)
 - 1045 Prati e pascoli permanenti di alta produttività (permanenti)
 - 1046 Prati e pascoli permanenti di alta produttività (permanenti)
 - 1047 Prati e pascoli permanenti di alta produttività (permanenti)
 - 1048 Prati e pascoli permanenti di alta produttività (permanenti)
 - 1049 Prati e pascoli permanenti di alta produttività (permanenti)
 - 1050 Prati e pascoli permanenti di alta produttività (permanenti)
 - 1051 Prati e pascoli permanenti di alta produttività (permanenti)
 - 1052 Prati e pascoli permanenti di alta produttività (permanenti)
 - 1053 Prati e pascoli permanenti di alta produttività (permanenti)
 - 1054 Prati e pascoli permanenti di alta produttività (permanenti)
 - 1055 Prati e pascoli permanenti di alta produttività (permanenti)
 - 1056 Prati e pascoli permanenti di alta produttività (permanenti)
 - 1057 Prati e pascoli permanenti di alta produttività (permanenti)
 - 1058 Prati e pascoli permanenti di alta produttività (permanenti)
 - 1059 Prati e pascoli permanenti di alta produttività (permanenti)
 - 1060 Prati e pascoli permanenti di alta produttività (permanenti)
 - 1061 Prati e pascoli permanenti di alta produttività (permanenti)
 - 1062 Prati e pascoli permanenti di alta produttività (permanenti)
 - 1063 Prati e pascoli permanenti di alta produttività (permanenti)
 - 1064 Prati e pascoli permanenti di alta produttività (permanenti)
 - 1065 Prati e pascoli permanenti di alta produttività (permanenti)
 - 1066 Prati e pascoli permanenti di alta produttività (permanenti)
 - 1067 Prati e pascoli permanenti di alta produttività (permanenti)
 - 1068 Prati e pascoli permanenti di alta produttività (permanenti)
 - 1069 Prati e pascoli permanenti di alta produttività (permanenti)
 - 1070 Prati e pascoli permanenti di alta produttività (permanenti)
 - 1071 Prati e pascoli permanenti di alta produttività (permanenti)
 - 1072 Prati e pascoli permanenti di alta produttività (permanenti)
 - 1073 Prati e pascoli permanenti di alta produttività (permanenti)
 - 1074 Prati e pascoli permanenti di alta produttività (permanenti)
 - 1075 Prati e pascoli permanenti di alta produttività (permanenti)
 - 1076 Prati e pascoli permanenti di alta produttività (permanenti)
 - 1077 Prati e pascoli permanenti di alta produttività (permanenti)
 - 1078 Prati e pascoli permanenti di alta produttività (permanenti)
 - 1079 Prati e pascoli permanenti di alta produttività (permanenti)
 - 1080 Prati e pascoli permanenti di alta produttività (permanenti)
 - 1081 Prati e pascoli permanenti di alta produttività (permanenti)
 - 1082 Prati e pascoli permanenti di alta produttività (permanenti)
 - 1083 Prati e pascoli permanenti di alta produttività (permanenti)
 - 1084 Prati e pascoli permanenti di alta produttività (permanenti)
 - 1085 Prati e pascoli permanenti di alta produttività (permanenti)
 - 1086 Prati e pascoli permanenti di alta produttività (permanenti)
 - 1087 Prati e pascoli permanenti di alta produttività (permanenti)
 - 1088 Prati e pascoli permanenti di alta produttività (permanenti)
 - 1089 Prati e pascoli permanenti di alta produttività (permanenti)
 - 1090 Prati e pascoli permanenti di alta produttività (permanenti)
 - 1091 Prati e pascoli permanenti di alta produttività (permanenti)
 - 1092 Prati e pascoli permanenti di alta produttività (permanenti)
 - 1093 Prati e pascoli permanenti di alta produttività (permanenti)
 - 1094 Prati e pascoli permanenti di alta produttività (permanenti)
 - 1095 Prati e pascoli permanenti di alta produttività (permanenti)
 - 1096 Prati e pascoli permanenti di alta produttività (permanenti)
 - 1097 Prati e pascoli permanenti di alta produttività (permanenti)
 - 1098 Prati e pascoli permanenti di alta produttività (permanenti)
 - 1099 Prati e pascoli permanenti di alta produttività (permanenti)
 - 1100 Prati e pascoli permanenti di alta produttività (permanenti)



QUADRO DI UNIONE



<p>REGIONE SICILIANA</p>		<p>COMUNE DI SCLAFANI BAGNI</p>	<p>COMUNE DI VALLELUNGA PRATAMENO</p>	<p>COMUNE DI VILLALBA</p>	<p>COMUNE DI CASTELLANA SICULA</p>
<p>IL COMMITTENTE:</p> <p style="text-align: center;">FLYNIS PV 35 S.r.l.</p> <p style="text-align: right;">Via Cappuccio 12, 20123 Milano (MI) Tel. +39 0118123575 C.F. e P.IVA 12446530961 flynispv35sr@legalmail.it</p>					
<p>IL PROGETTISTA:</p> <p style="display: flex; justify-content: space-between;"> </p> <p style="text-align: right;">Dott. Ing. Vittorio Maria Randazzo Dott. Ing. Vincenzo Di Marco</p>					
<p>TITOLO DEL PROGETTO:</p> <p style="text-align: center;">PARCO EOLICO "CAPELVENERE" POTENZA NOMINALE 39,6 MW</p>					
<p>ELABORATO:</p> <p style="text-align: center;">PROGETTO DEFINITIVO</p>			<p>CODICE ELABORATO:</p> <p style="text-align: center;">F35_SCL_F18B_EPD</p>		
<p>TITOLO ELABORATO:</p> <p style="text-align: center;">INQUADRAMENTO DI DETTAGLIO SULLA CARTA DELL'USO DEL SUOLO - CORINE LAND COVER QUADRO 2</p>					
FOGLIO:	2	SCALA:	1:10.000	FORMATO:	A0
Rev.	Data	Descrizione Revisione	Redatto	Controllato	Approvato
0	11/07/2023		C.L.	V.D.	V.R.