

CIPF		C11J050000000001	
SCHELETTI / SCALA		1:100	
INDIRIZZO GEO		CA 3 70 15 00 30 05	
Doc		P D 2 C 3 A M U S 2 0 2 2 A	
Primo / Tipo		S 2 0 2 2 A	
Segno / Stile		S 2 0 2 2 A	
Bioscuro / Finestra		S 2 0 2 2 A	
Materiale		S 2 0 2 2 A	
Indice		S 2 0 2 2 A	
Stato / Stato		S 2 0 2 2 A	
Tipo / Tipo		S 2 0 2 2 A	

Indice	Data / Data	Modifiche / Modifiche	Elaborato per / Elaborato da	Verificato per / Verificato da	Autore per / Autore da
0	30/07/13	Principale direzione / Prima versione	N. COGNOME (SOC)	N. COGNOME COORD.	N. COGNOME CARLOTTO
1	07/09/13	Passaggio da stato AP / Passaggio allo stato AP	N. COGNOME (SOC)	N. COGNOME COORD.	N. COGNOME CARLOTTO

SOCIETA' ITALIANA TRAFORO AUTOSTRADALE DEL FREJUS
Sede legale: fraz. San Giuliano, 2 - 10059 Susa (TO)

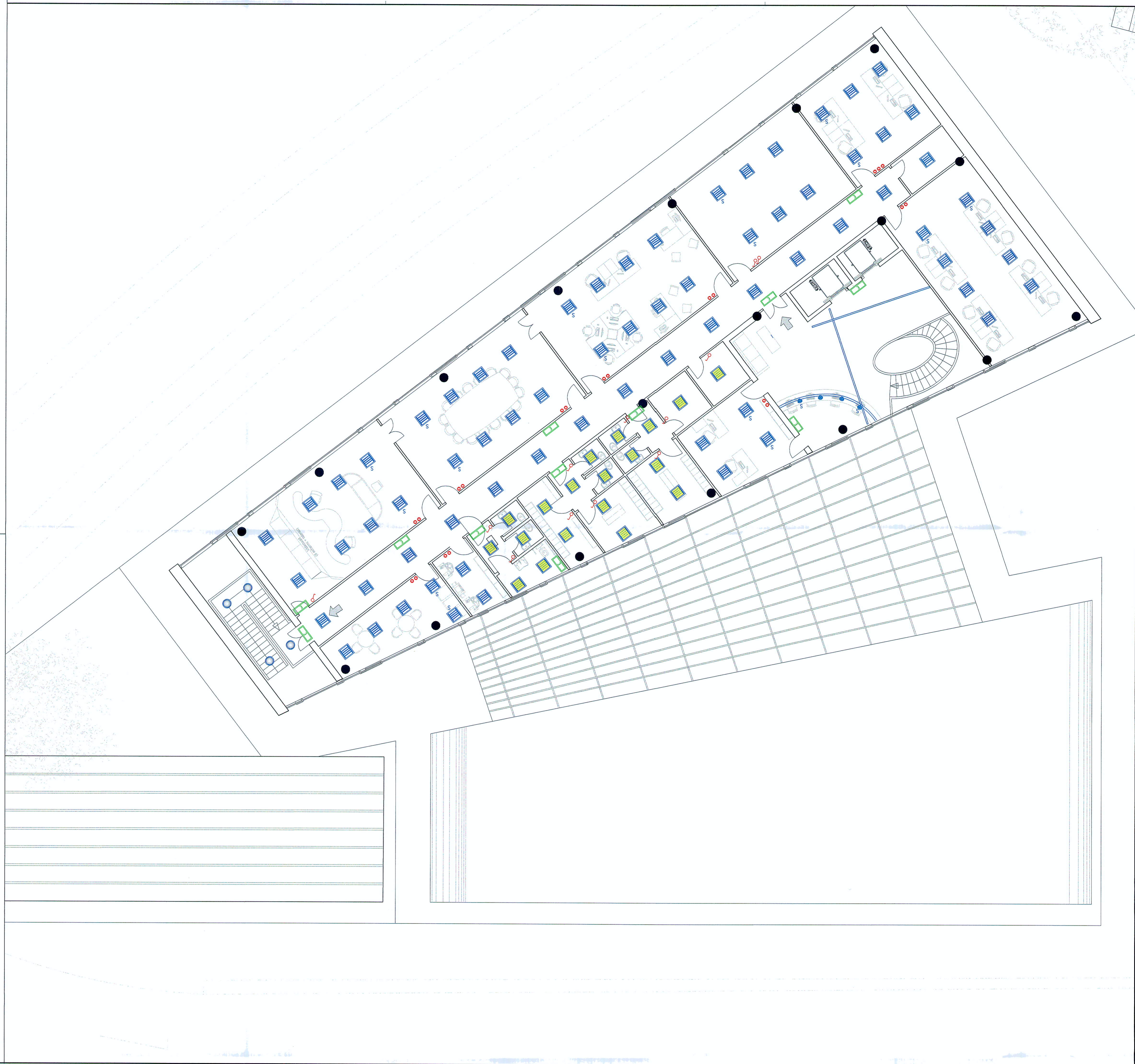
ILLUMINAZIONE PIANO PRIMO PCC

RILocalizzazione DELL'AUTOPORTO DI SUSa

LENSIV

MUSNET ENGINEERING S.p.A.
Via S. Zenone, 95
10149 TORINO
Tel. +39 011 517426
Fax. +39 011 517426
E-mail: info@musnet.it
P.C. musnet@egmail.it

Gruppo STARF
P.LINX 08054.10015
Cap. Soc. E. 520.000 I.V.
Cod. Fiscale 08054.10015
R.E.A. Torino 939200



LEGENDA

APARECCHIO ILLUMINANTE 55W LED AD INCASSO NEL CONTROSOFFITTO OTTICA DARK LIGHT	
APARECCHIO ILLUMINANTE 41W LED AD INCASSO NEL CONTROSOFFITTO COMPLETO DI SCHERMO OPAL	
APARECCHIO ILLUMINANTE 24W AD INCASSO NEL CONTROSOFFITTO COMPLETO DI BATTERIE 1h	
APARECCHIO ILLUMINANTE PER FILA LUMINOSA AD INCASSO 39,54W PROFILO IN ESTRUSO DI ALLUMINIO ANODIZZATO RIFRATTORE IN VETRO ARIUCIO OPAL	
PROiettore COMPLETO DI GRUPPO DI ALIMENTAZIONE ELETTRONICO 35/70W HI FLOOD PROIETTORE PER INTERNI, APPLICAZIONE A BINARIO ELETTRIFICATO TRAMITE ADATTATORE TRIFASE.	
APARECCHIO ILLUMINANTE 35W INCASSO/ESTERNO	
PULSANTE PER REGOLAZIONE LUMINOSA	
INTERRUTTORE UNIPOLARE IN 10/16A 230V	