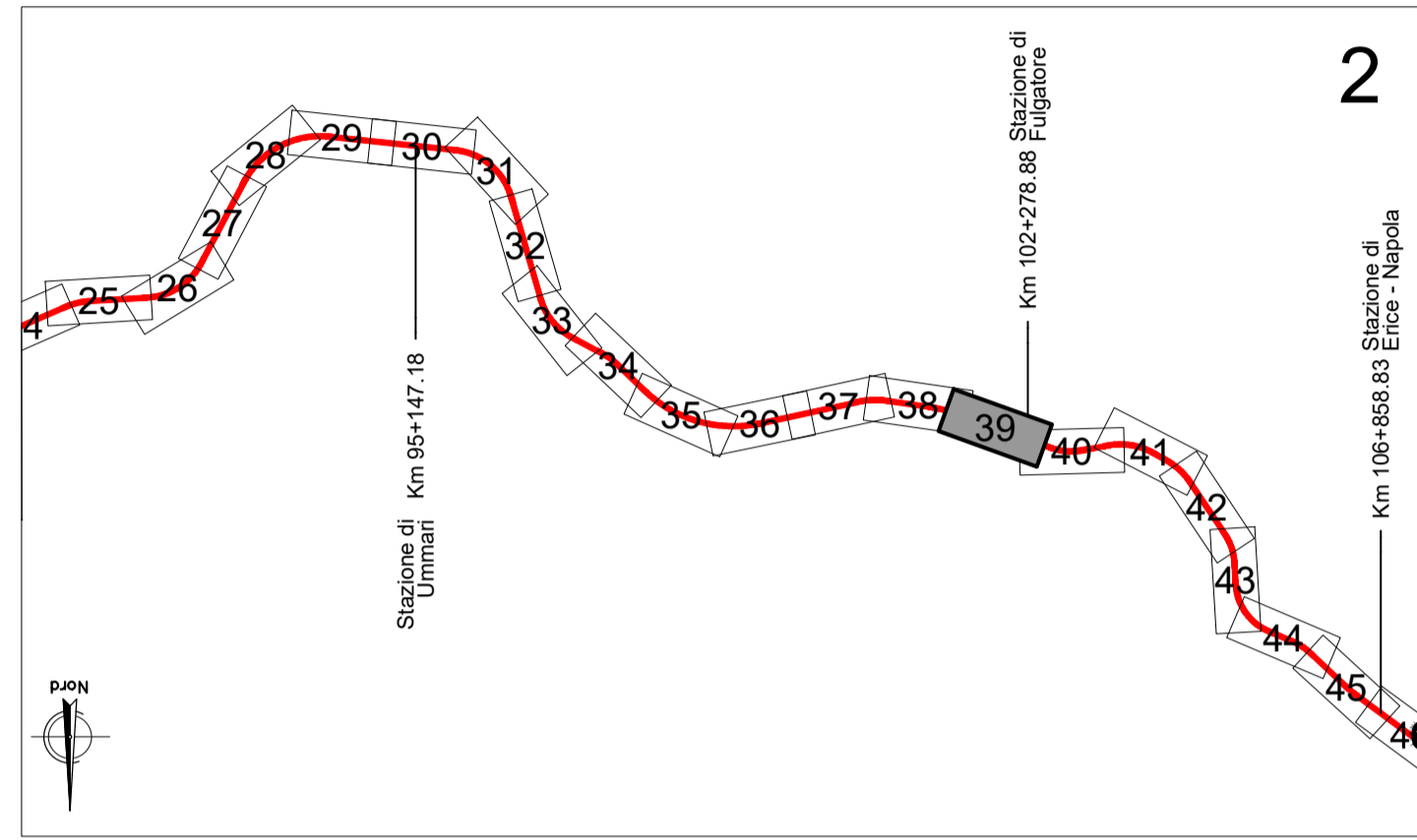
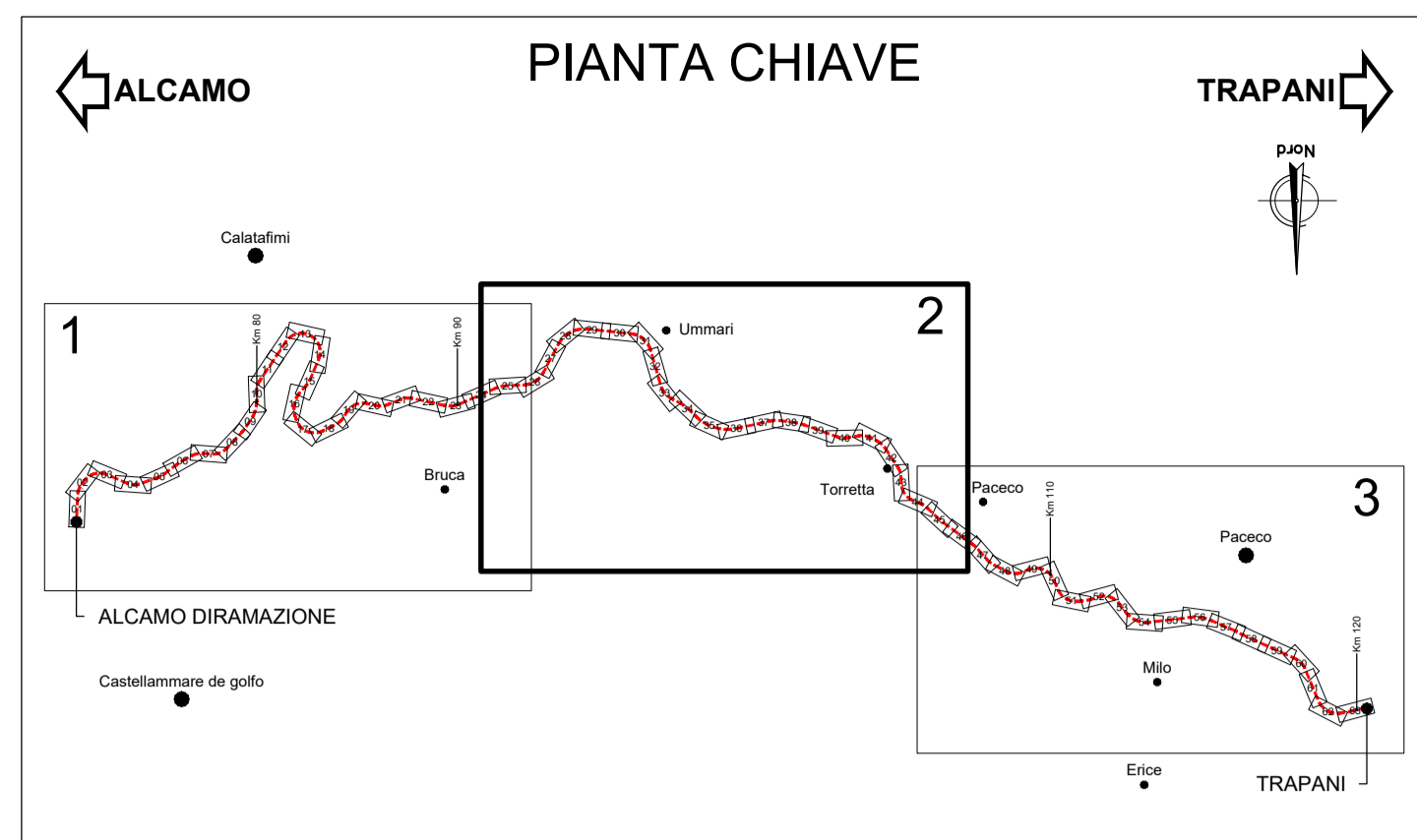
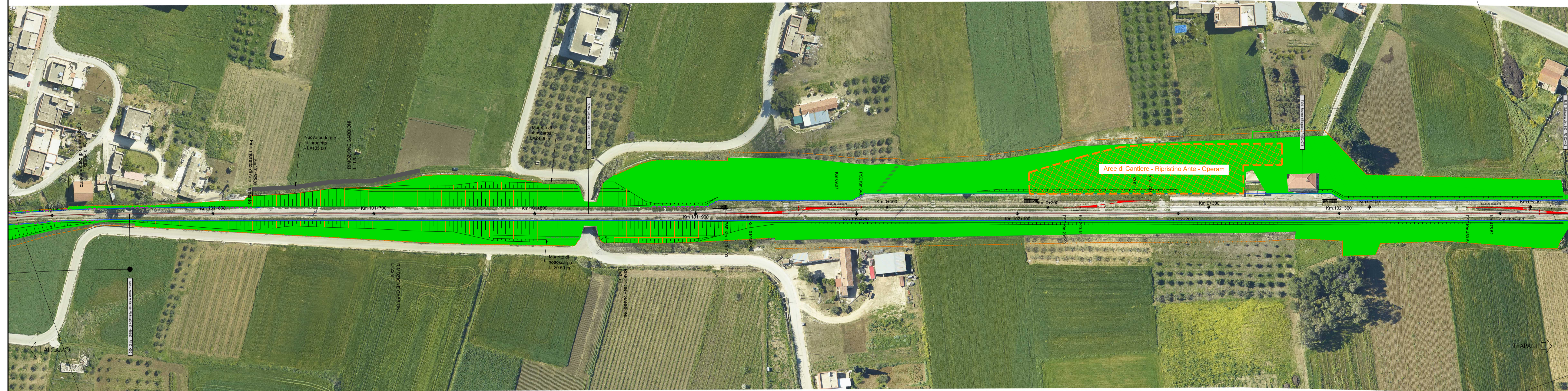


PLANIMETRIA  
SCALA 1:1000



- LEGENDA
- Inerbimento con radici lunghe
  - Macchia arborea arbustiva a struttura complessa (Fraxinus ornus, Crataegus azarolus, Rhamnus alaternus, Phillyrea latifolia, Pistacia lentiscus)
  - Macchia arborea monospecifica (Punica granatum)
  - Vegetazione ripariale (Salix purpurea, Tamarix gallica)
  - Corridoi per teriofauna (Myrtus communis, Spartium junceum, Olea europea var. oleaster, Prunus dulcis)

COMMITTENTE: **RFI**  
RETE FERROVIARIA ITALIANA  
GRUPPO FERROVIE DELLO STATO ITALIANO

DIREZIONE LAVORI: **ITALENERGIE**  
GRUPPO FERROVIE DELLO STATO ITALIANO

APPALTATORE: **RICCIARDELLO COSTRUZIONI** S.p.A.  
 **SE.GE.CO.**  
SOCIETÀ PER AZIONI

PROGETTAZIONE: **CODING** S.p.A.  
GENERAL CONTRACTOR & PLANNING  
 **GPI INGEGNERIA**  
ESTENSIONE PROGETTO E PROGETTAZIONE  
Dott. Agr. Edoardo Calletti

**PROGETTO ESECUTIVO**

**LINEA FERROVIARIA PALERMO - TRAPANI VIA MILO**  
**OPERE CIVILI ED ARMAMENTO PER IL RIPRISTINO DELLA LINEA**  
FERROVIARIA PALERMO - TRAPANI VIA MILO - TRATTA ALCAMO DIRAMAZIONE - TRAPANI

DISEGNO  
AMBIENTE  
AMBIENTE  
Planimetrie degli interventi a verde e di mitigazione e compensazione - Tav.39 di 63

APPALTATORE		PROGETTAZIONE		PROGETTISTA ELABORATO	
RICCIARDELLO COSTRUZIONI S.P.A. DIRETTORE TECNICO E AMMINISTRATORE UNICO Geom. Ricciardello Rosaria		SE.GE.CO. S.R.L. PRESIDENTE DCA Ing. Antonio Chiaravella		INGEGNATORE PRESTAZIONI SPECIALISTICA Ing. G. COPPA	

COMMESSA	LOTTO	FASE	ENTE	TIPO DOC.	OPERA/DISCIPLINA	PROGR.	REV.	SCALA:
RS6T	00	E	ZZ	P7	IA0001	139	B	1:1000

Rev.	Descrizione	Redatto	Data	Verificato	Data	Approvato	Data	Autorizzato	Data
A	EMISSIONE	E. Calletti	Giugno 2023	P. Luciani	Giugno 2023	G. Coppa	Giugno 2023	G. Coppa	
B	REVISIONE TECNICA	E. Calletti	Ottobre 2023	P. Luciani	Ottobre 2023	G. Coppa	Ottobre 2023		

File: RS6T.0.0.E.ZZ.P7.IA.00.0.1.101-63.B.DWG n. Elab.:

28