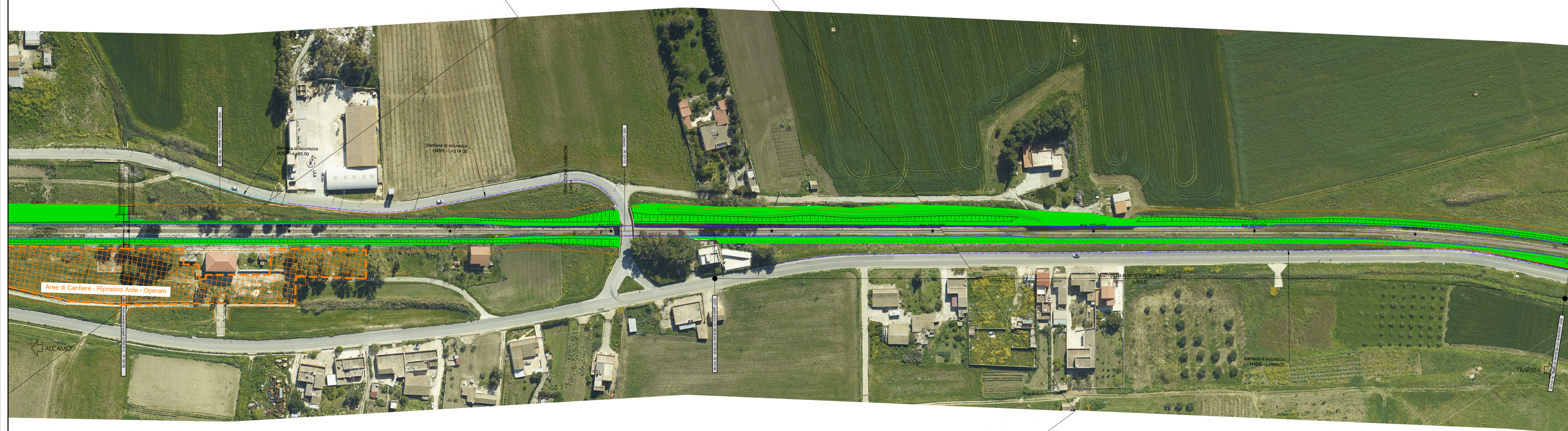
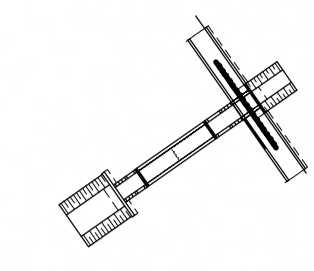
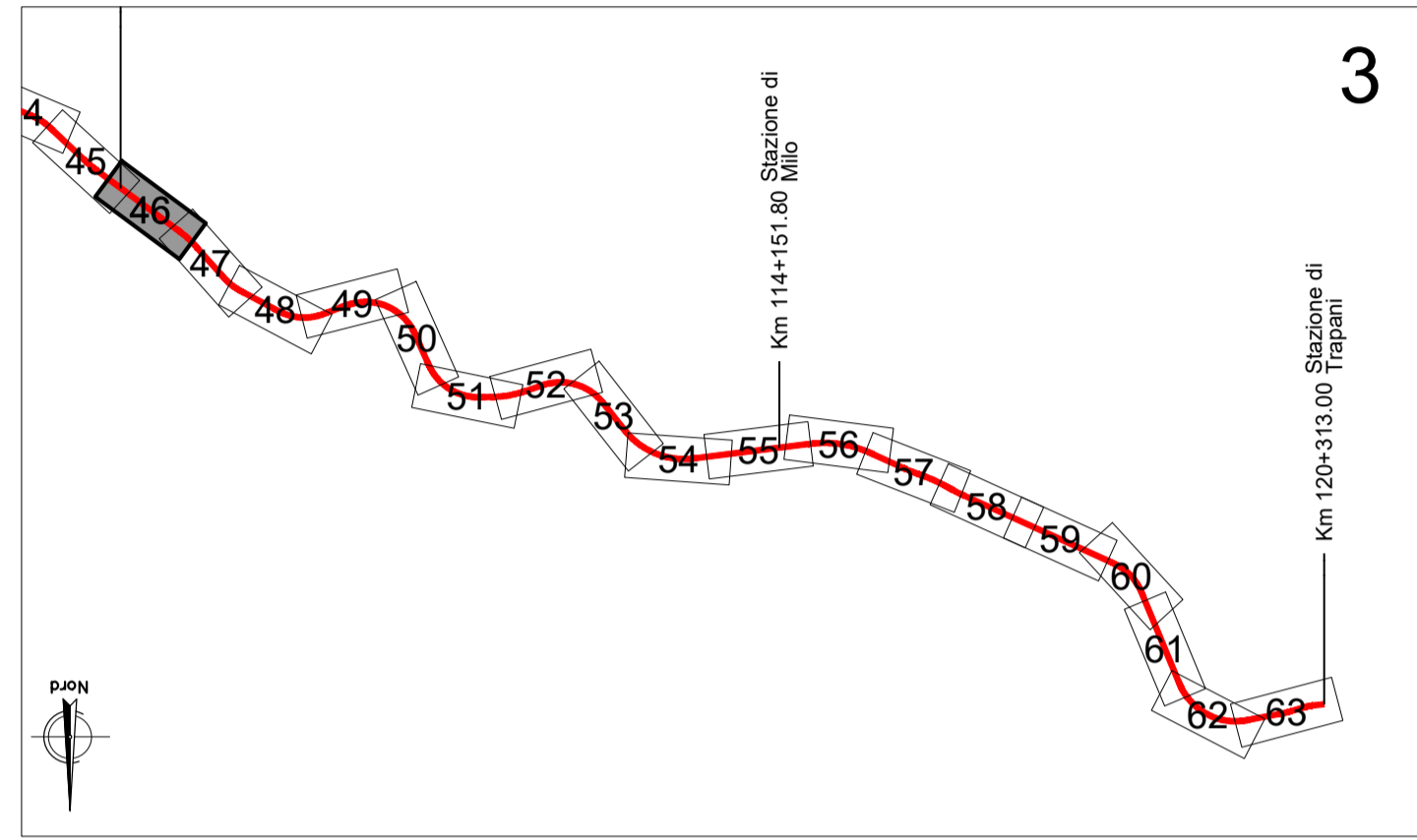
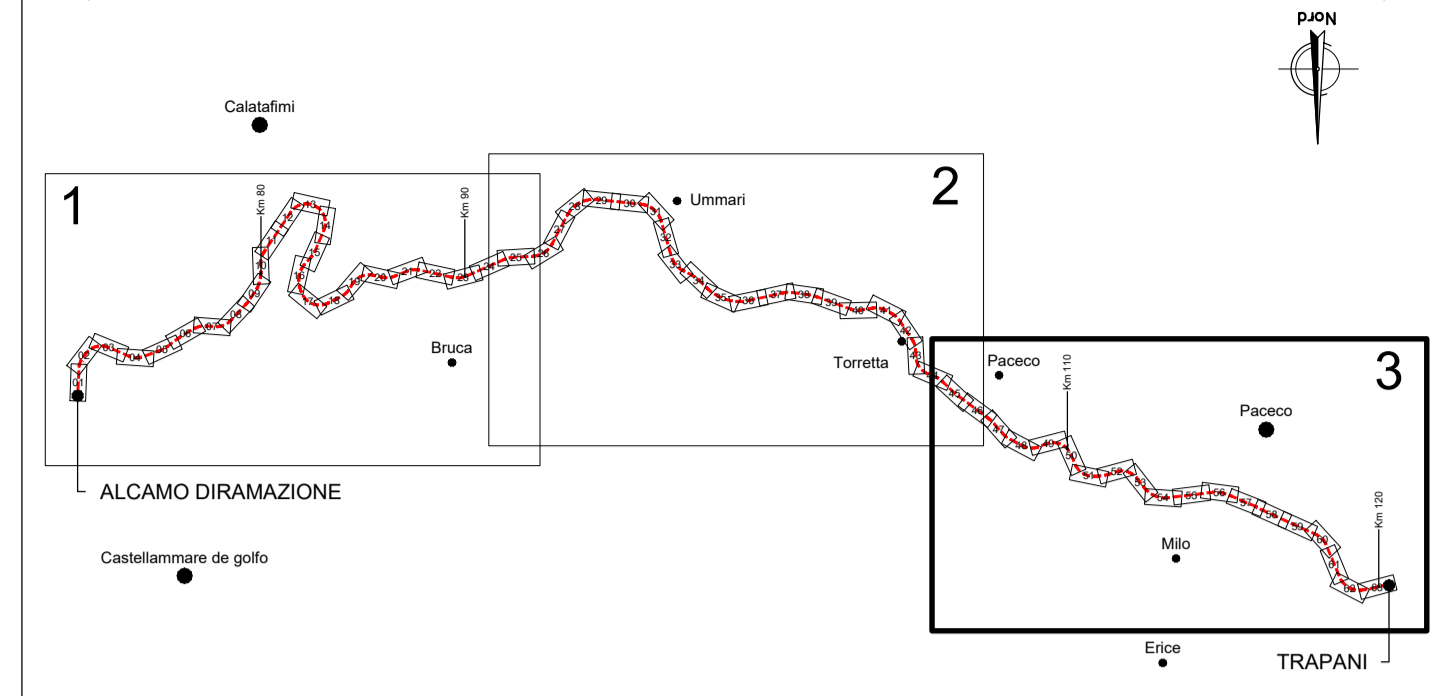


PLANIMETRIA
SCALA 1:1000



PIANTA CHIAVE



- LEGENDA**
- Inerbimento con radici lunghe
 - Macchia arborea arbustiva a struttura complessa (Fraxinus ornus, Crataegus azarolus, Rhamnus alaternus, Phillyrea latifolia, Pistacia lentiscus)
 - Macchia arborea monospecifica (Punica granatum)
 - Vegetazione ripariale (Salix purpurea, Tamarix gallica)
 - Corridoi per teriofauna (Myrtus communis, Spartium junceum, Olea europea var. oleaster, Prunus dulcis)

COMMITTENTE:  **RFI**
RETE FERROVIARIA ITALIANA
GRUPPO FERROVIE DELLO STATO ITALIANE

DIREZIONE LAVORI:  **ITAFERR**
GRUPPO FERROVIE DELLO STATO ITALIANE

APPALTATORE:  **RICCIARDELLO COSTRUZIONI** S.p.A.
 **SE.GE.CO.**

PROGETTAZIONE:  **CODING** S.r.l.
 **GPI INGEGNERIA**

PROGETTO ESECUTIVO
LINEA FERROVIARIA PALERMO - TRAPANI VIA MILO
OPERE CIVILI ED ARMAMENTO PER IL RIPRISTINO DELLA LINEA
FERROVIARIA PALERMO - TRAPANI VIA MILO - TRATTA ALCAMO DIRAMAZIONE - TRAPANI
DISEGNO
AMBIENTE
AMBIENTE
Planimetrie degli interventi a verde e di mitigazione e compensazione - Tav.46 di 63

APPALTATORE	PROGETTAZIONE	PROGETTISTA ELABORATO
RICCIARDELLO COSTRUZIONI S.P.A. DIRETTORE TECNICO E AMMINISTRATORE UNICO Geom. Ricciardello Rosaria	SE.GE.CO. S.R.L. PRESIDENTE DCA Ing. Antonio Ciarravella	INTEGRATORE PRESTAZIONI SPECIALISTICA Ing. G. COPPA

COMMESSA	LOTTO	FASE	ENTE	TIPO DOC.	OPERA/DISCIPLINA	PROGR.	REV.	SCALA:
RS6T	00	E	ZZ	P7	IA0001	146	B	1:1000

Rev.	Descrizione	Redatto	Data	Verificato	Data	Approvato	Data	Autorizzato	Data
A	EMISSIONE	E. Calletti	Giugno 2023	P. Luciani	Giugno 2023	G. Coppa	Giugno 2023	G. Coppa	
B	REVISIONE TECNICA	E. Calletti	Ottobre 2023	P. Luciani	Ottobre 2023	G. Coppa	Ottobre 2023		