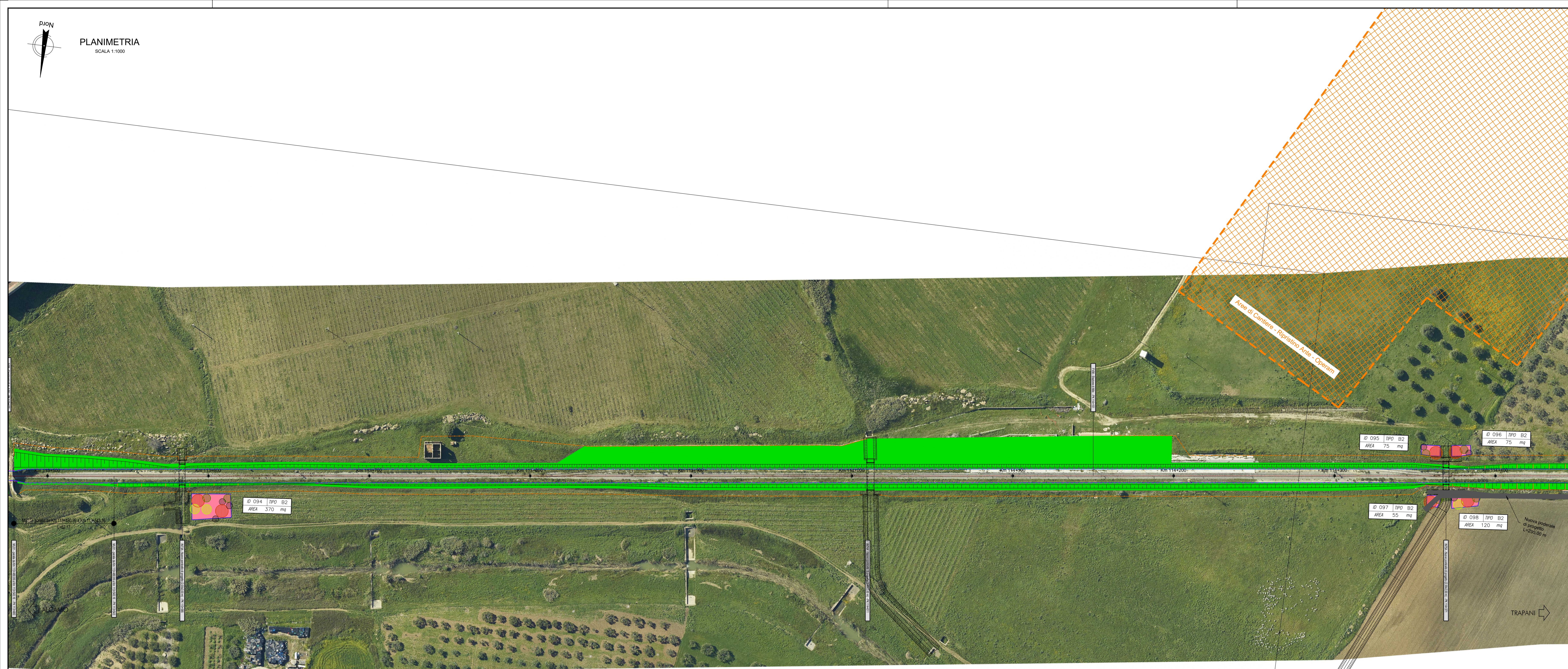
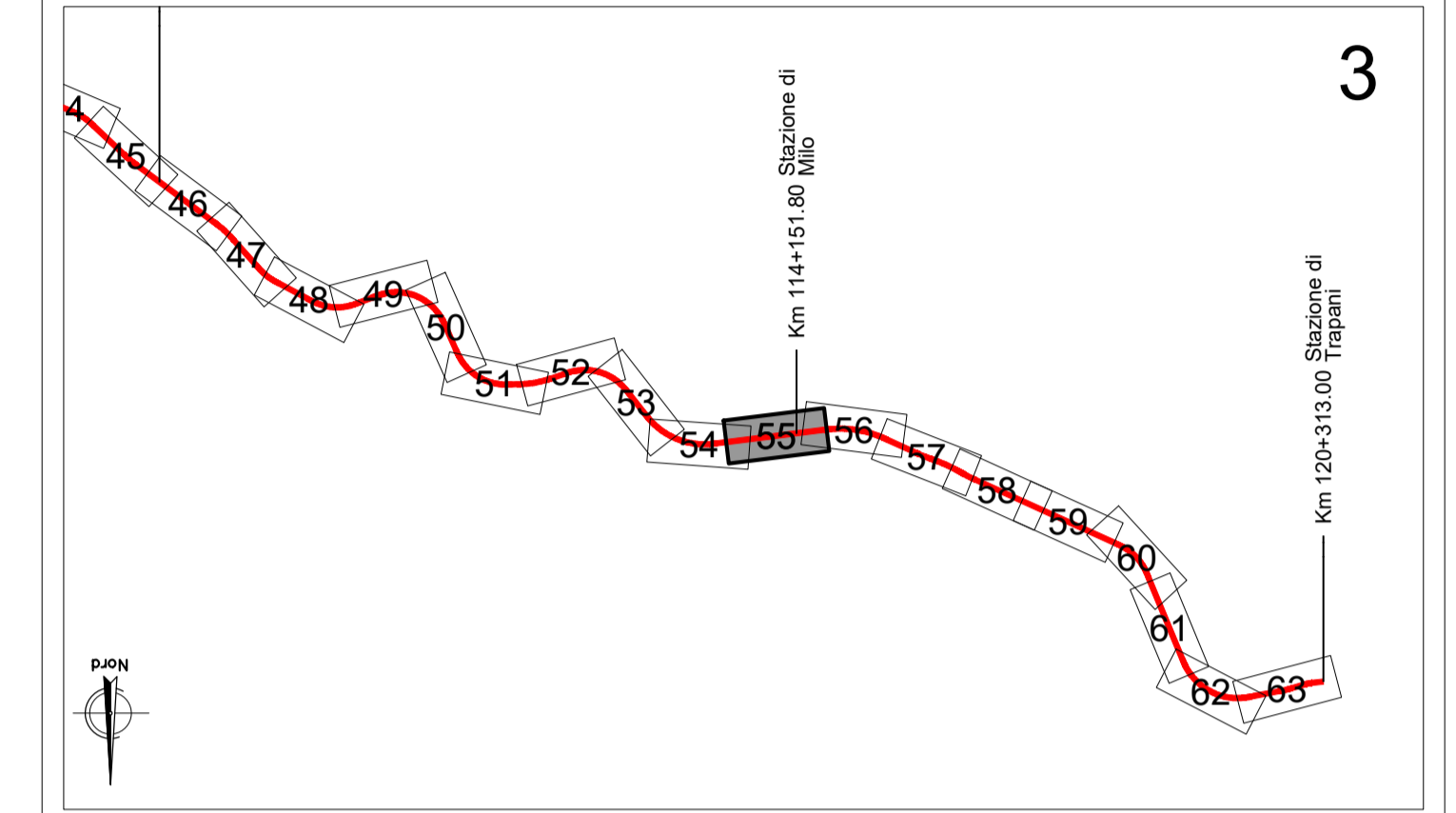
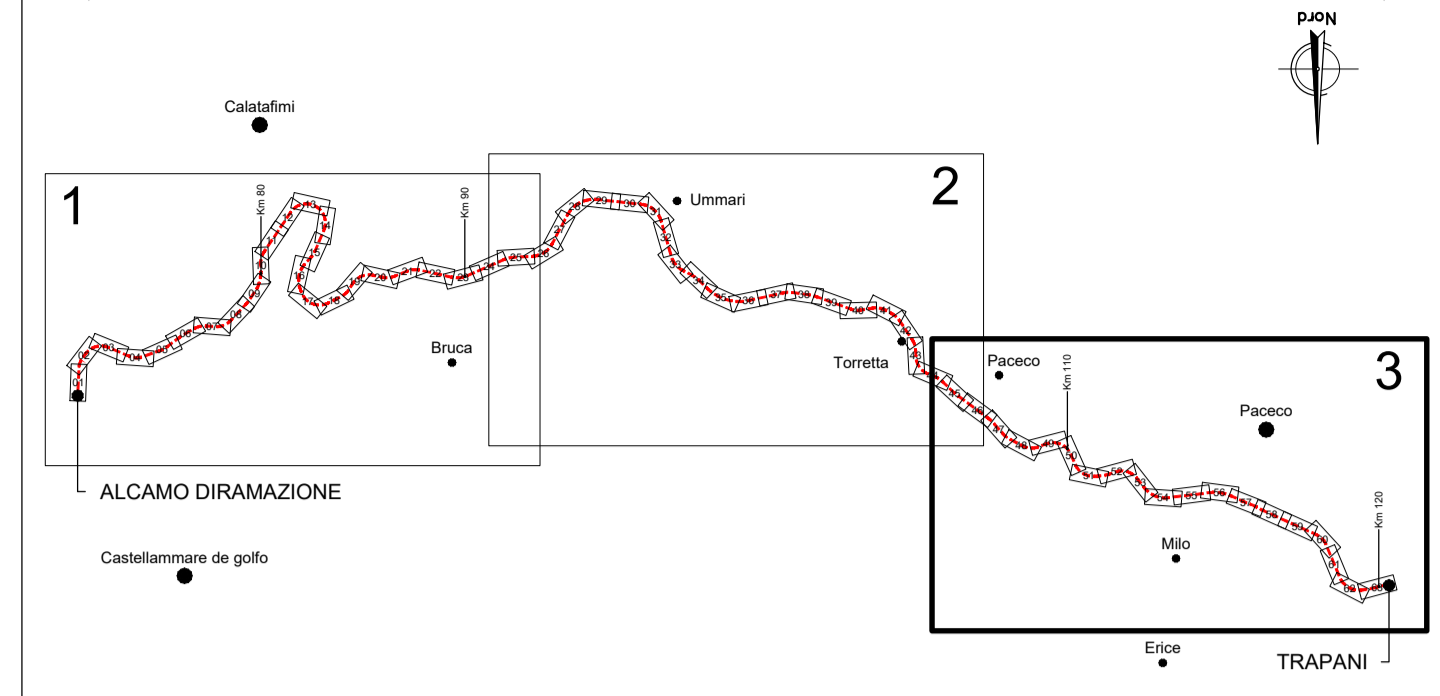


PLANIMETRIA  
SCALA 1:1000



ALCAMO TRAPANI



- LEGENDA**
- Inerbimento con radici lunghe
  - Macchia arborea arbustiva a struttura complessa (Fraxinus ornus, Crataegus azarolus, Rhamnus alaternus, Phillyrea latifolia, Pistacia lentiscus)
  - Macchia arborea monospecifica (Punica granatum)
  - Vegetazione ripariale (Salix purpurea, Tamarix gallica)
  - Corridoi per teriofauna (Myrtus communis, Spartium junceum, Olea europea var. oleaster, Prunus dulcis)

**COMMITTENTE:** RETE FERROVIARIA ITALIANA GRUPPO FERROVIE DELLO STATO ITALIANE

**DIREZIONE LAVORI:** GRUPPO FERROVIE DELLO STATO ITALIANE

**APPALTATORE:**

**PROGETTAZIONE:** Dott. Agr. Edoardo Calletti

**PROGETTO ESECUTIVO**

**LINEA FERROVIARIA PALERMO - TRAPANI VIA MILO**  
**OPERE CIVILI ED ARMAMENTO PER IL RIPRISTINO DELLA LINEA**  
 FERROVIARIA PALERMO - TRAPANI VIA MILO - TRATTA ALCAMO DIRAMAZIONE - TRAPANI

DISEGNO  
 AMBIENTE  
 AMBIENTE  
 Planimetrie degli interventi a verde e di mitigazione e compensazione - Tav.55 di 63

APPALTATORE	PROGETTAZIONE	PROGETTISTA ELABORATO
RICCIARDELLO COSTRUZIONI S.P.A. DIRETTORE TECNICO E AMMINISTRATORE UNICO Geom. Ricciardello Rosaria	SE.GE.CO. S.R.L. PRESIDENTE DCA INGEGNATORE PRESTAZIONI SPECIALISTICA Ing. G. COPPA	

COMMESSA	LOTTO	FASE	ENTE	TIPO DOC.	OPERA/DISCIPLINA	PROGR.	REV.	SCALA:
RS6T	00	E	ZZ	P7	IA0001	155	B	1:1000

Rev.	Descrizione	Redatto	Data	Verificato	Data	Approvato	Data	Autorizzato	Data
A	EMISSIONE	E. Calletti	Giugno 2023	P. Luciani	Giugno 2023	G. Coppa	Giugno 2023	G. Coppa	
B	REVISIONE TECNICA	E. Calletti	Ottobre 2023	P. Luciani	Ottobre 2023	G. Coppa	Ottobre 2023		