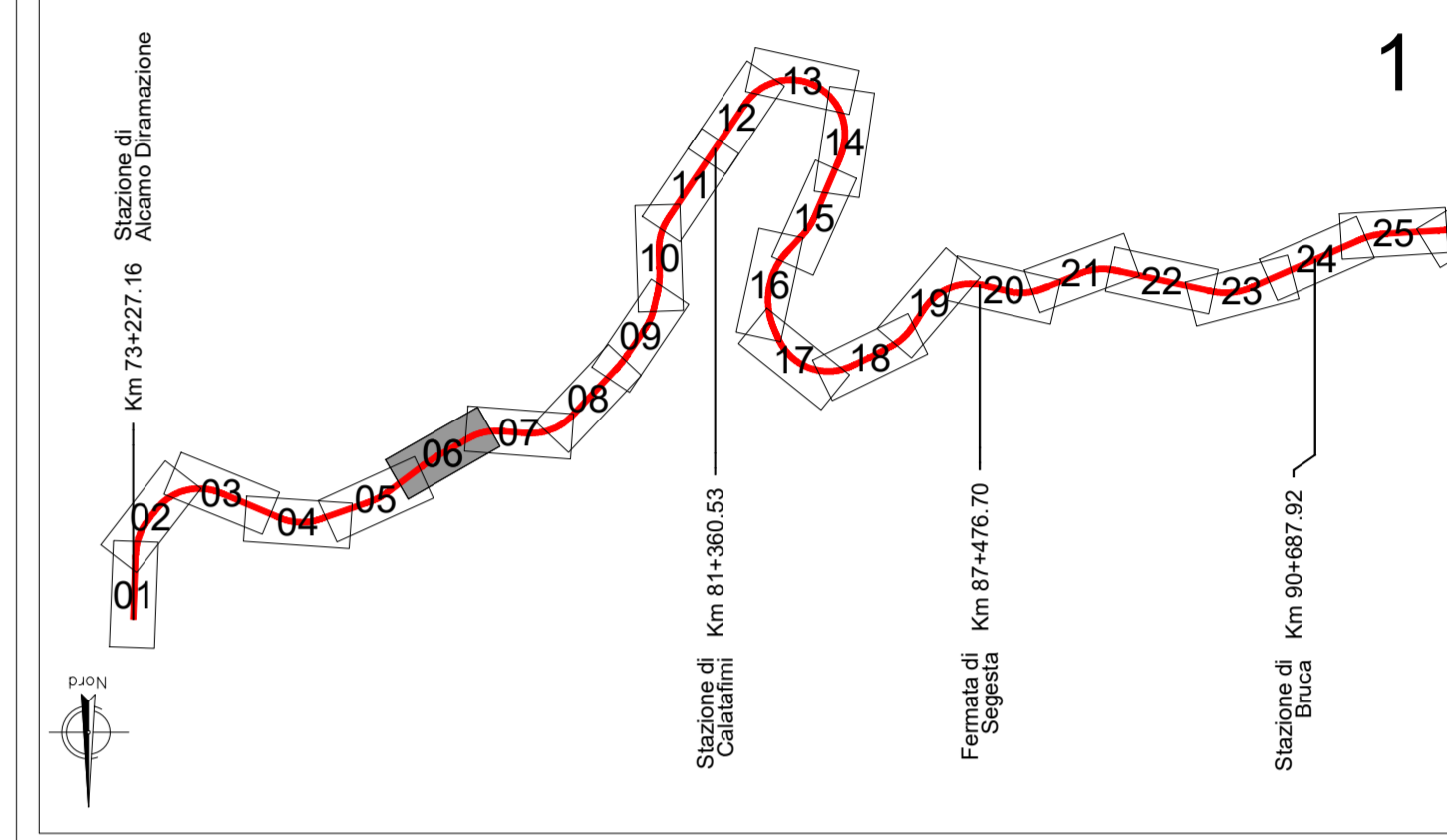
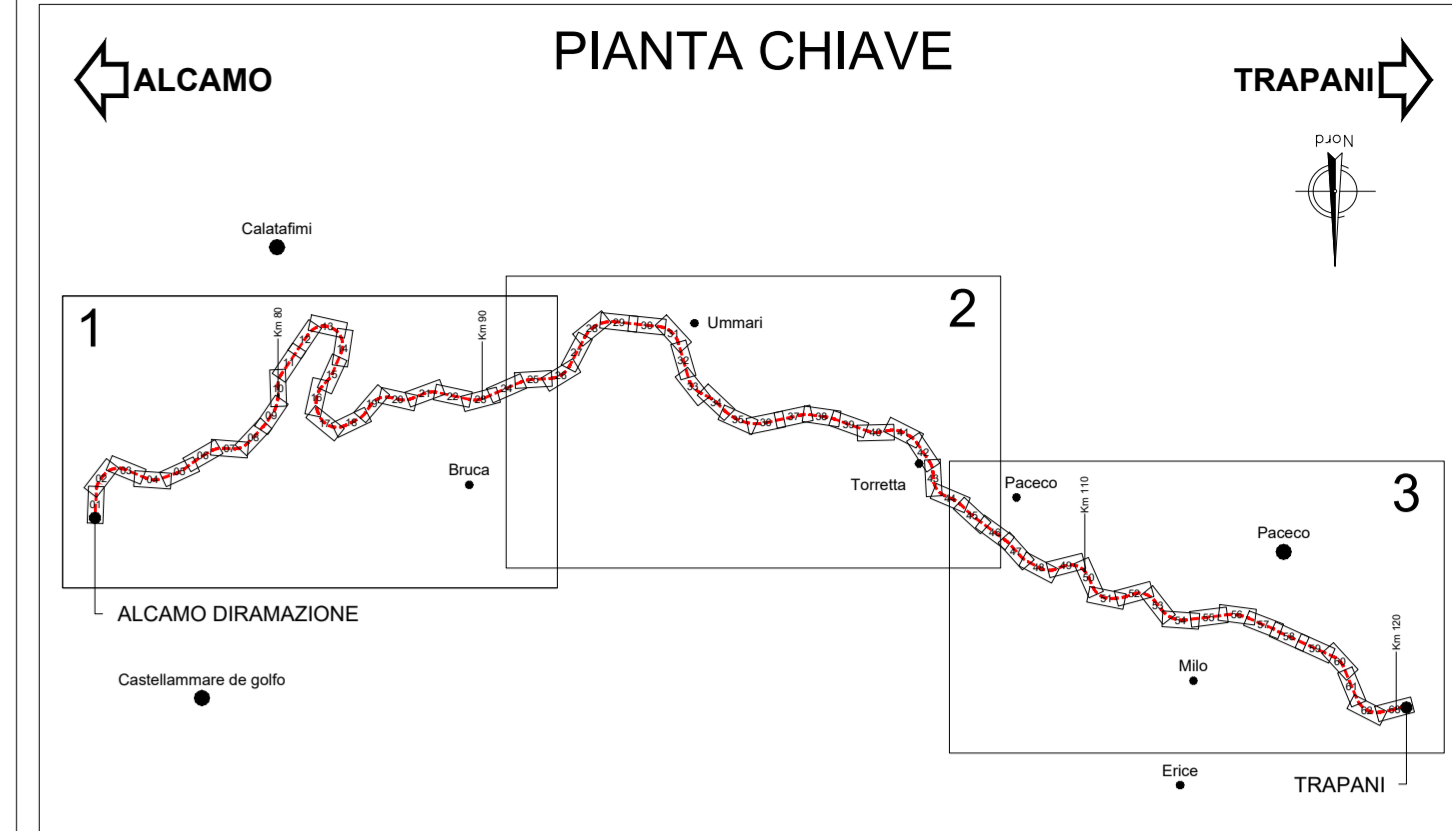


PLANIMETRIA
SCALA 1:1000



- LEGENDA**
- Area a prevalente vegetazione erbacea.
 - Area a prevalente vegetazione arboreo-arbustiva.
 - Area a prevalente presenza di canneto.
 - Area verde con vocazione ornamentale.
 - Area agricola vitata.

COMMITTENTE:

DIREZIONE LAVORI:

APPALTATORE:

MANDATARIA:

PROGETTAZIONE: **Dott. Agr. Edoardo Celletti**

PROGETTO ESECUTIVO

LINEA FERROVIARIA PALERMO - TRAPANI VIA MILO
OPERE CIVILI ED ARMAMENTO PER IL RIPRISTINO DELLA LINEA
 FERROVIARIA PALERMO - TRAPANI VIA MILO - TRATTA ALCAMO DIRAMAZIONE - TRAPANI

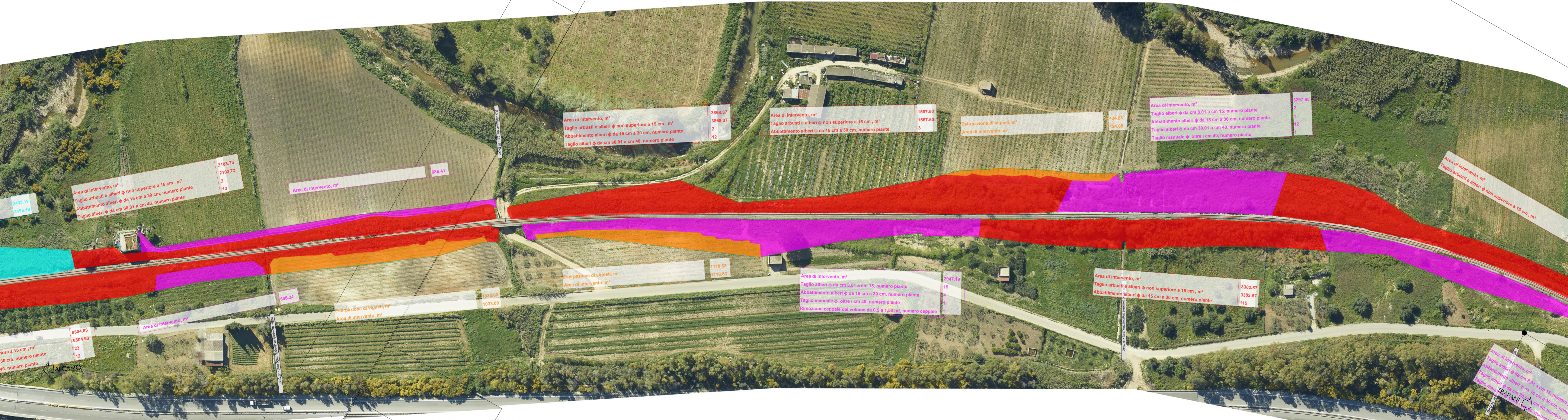
DISEGNO
 AMBIENTE
 AMBIENTE
 Planimetria Opere a Verde - Stato di Fatto - Tav.06 di 63

APPALTATORE	PROGETTAZIONE	PROGETTISTA ELABORATO
RICCIARDELLO COSTRUZIONI S.P.A. DIRETTORE TECNICO E AMMINISTRATORE UNICO Geom. Ricciardello Rosaria	SE.GE.CO. S.R.L. PRESIDENTE DCA Ing. Antonino Caravella	INGEGNERE PRESTAZIONI SPECIALISTICA Ing. G. COPPA

COMMESSA	LOTTO	FASE	ENTE	TIPO DOC.	OPERA/DISCIPLINA	PROGR.	REV.	SCALA:
RS6T	00	E	ZZ	P7	IA0002	006	C	1:1000

Rev.	Descrizione	Redatto	Data	Verificato	Data	Approvato	Data	Autorizzato	Data
A	EMISSIONE	E.Celletti	Giugno 2022	P.Lusari	Giugno 2022	G.Coppa	Giugno 2022	G.Coppa	
B	REVISIONE TECNICA	E.Celletti	Giugno 2023	P.Lusari	Giugno 2023	G.Coppa	Giugno 2023		
C	REVISIONE TECNICA	E.Celletti	Ottobre 2023	P.Lusari	Ottobre 2023	G.Coppa	Ottobre 2023		

File: RS6T.0.0.E.ZZ.P7.IA.00.0.2.001-63.C.DWG n. Elab.:



90