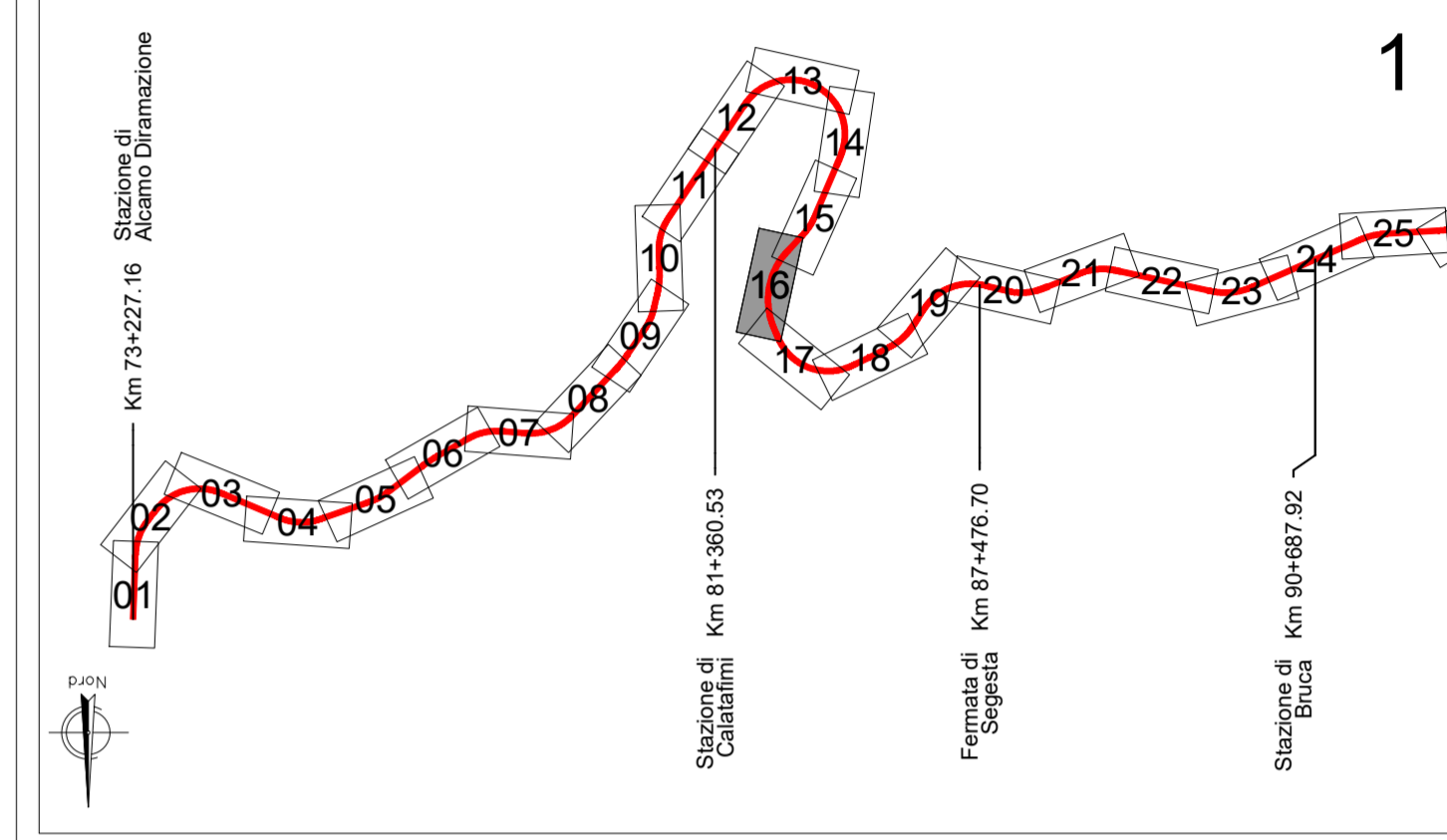
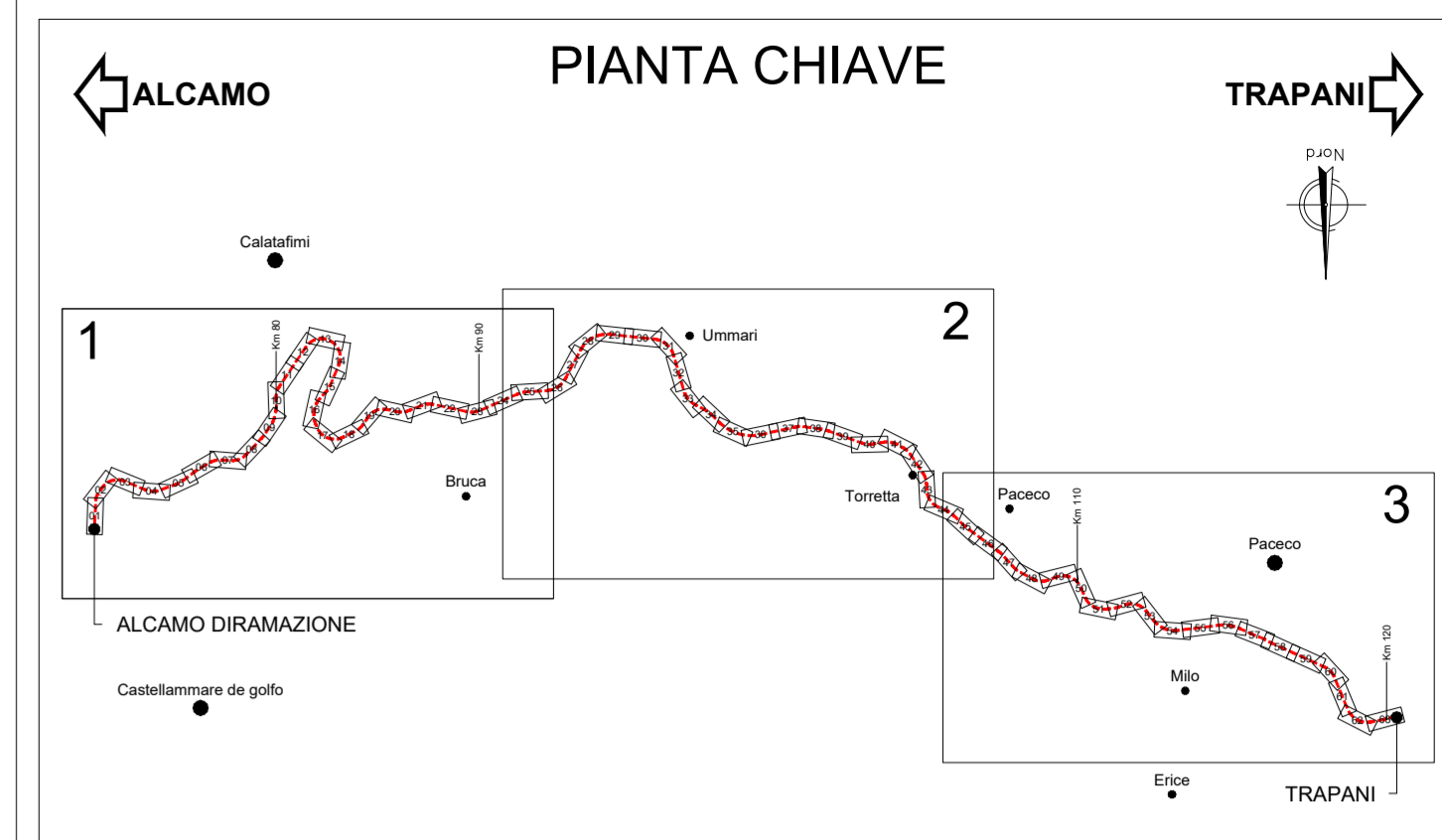
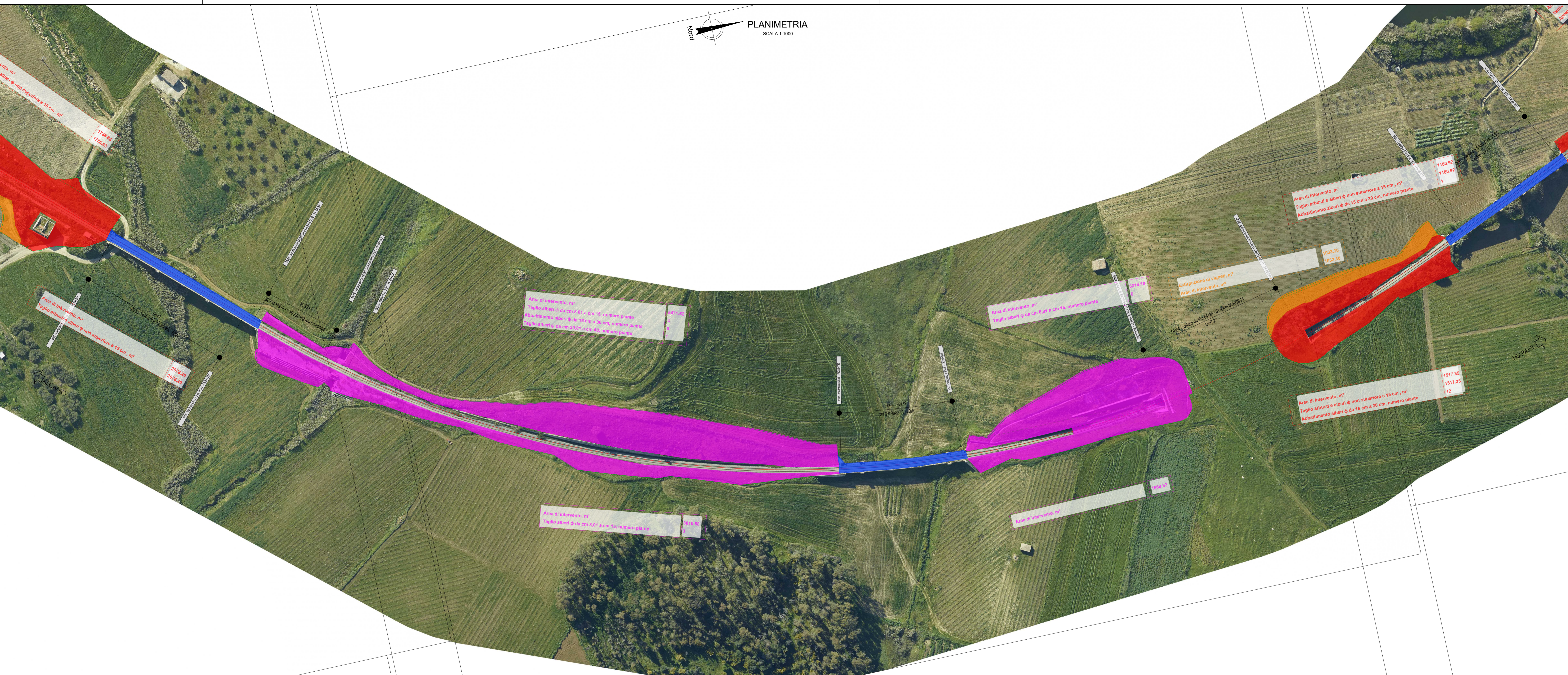


PLANIMETRIA  
SCALA 1:1000



- LEGENDA**
- Area a prevalente vegetazione erbacea.
  - Area a prevalente vegetazione arboreo-arbustiva.
  - Area a prevalente presenza di canneto.
  - Area verde con vocazione ornamentale.
  - Area agricola vitata.

55

COMMITTENTE: **RFI**  
RETE FERROVIARIA ITALIANA  
GRUPPO FERROVIE DELLO STATO ITALIANE

DIREZIONE LAVORI: **ITAFERR**  
GRUPPO FERROVIE DELLO STATO ITALIANE

APPALTATORE: **RICCIARDELLO COSTRUZIONI** S.p.A.  
MANDATARIA: **SE GE CO**  
MANDANTE: **SE GE CO**  
MILANO COMPANY S.p.A.

PROGETTAZIONE: **CODING**  
GENERAL ENGINEERING & PLANNING  
MANDANTE: **GP INGEGNERIA**  
GESTIONE PROGETTI INGEGNERIA s.r.l.  
Dott. Agr. Edoardo Celletti

**PROGETTO ESECUTIVO**  
**LINEA FERROVIARIA PALERMO - TRAPANI VIA MILO**  
**OPERE CIVILI ED ARMAMENTO PER IL RIPRISTINO DELLA LINEA**  
FERROVIARIA PALERMO - TRAPANI VIA MILO - TRATTA ALCAMO DIRAMAZIONE - TRAPANI  
DISEGNO  
AMBIENTE  
AMBIENTE  
Planimetria Opere a Verde - Stato di Fatto - Tav.16 di 63

APPALTATORE	PROGETTAZIONE	PROGETTISTA ELABORATO
RICCIARDELLO COSTRUZIONI S.P.A. DIRETTORE TECNICO P.A. AMMINISTRATORE UNICO Geom. Ricciardello Rosaria	SE GE CO S.R.L. PRESIDENTE DCA INGEGNERE PRESTAZIONI SPECIALISTICA Ing. G. COPPA	

COMMESSA	LOTTO	FASE	ENTE	TIPO DOC.	OPERA/DISCIPLINA	PROGR.	REV.	SCALA:
RS6T	00	E	ZZ	P7	IA0002	016	C	1:1000

Rev.	Descrizione	Redatto	Data	Verificato	Data	Approvato	Data	Autorizzato	Data
A	EMMISSIONE	E.Celletti	Giugno 2022	P.Lusari	Giugno 2022	G.Coppa	Giugno 2022	G.Coppa	
B	REVISIONE TECNICA	E.Celletti	Giugno 2023	P.Lusari	Giugno 2023	G.Coppa	Giugno 2023		
C	REVISIONE TECNICA	E.Celletti	Ottobre 2023	P.Lusari	Ottobre 2023	G.Coppa	Ottobre 2023		