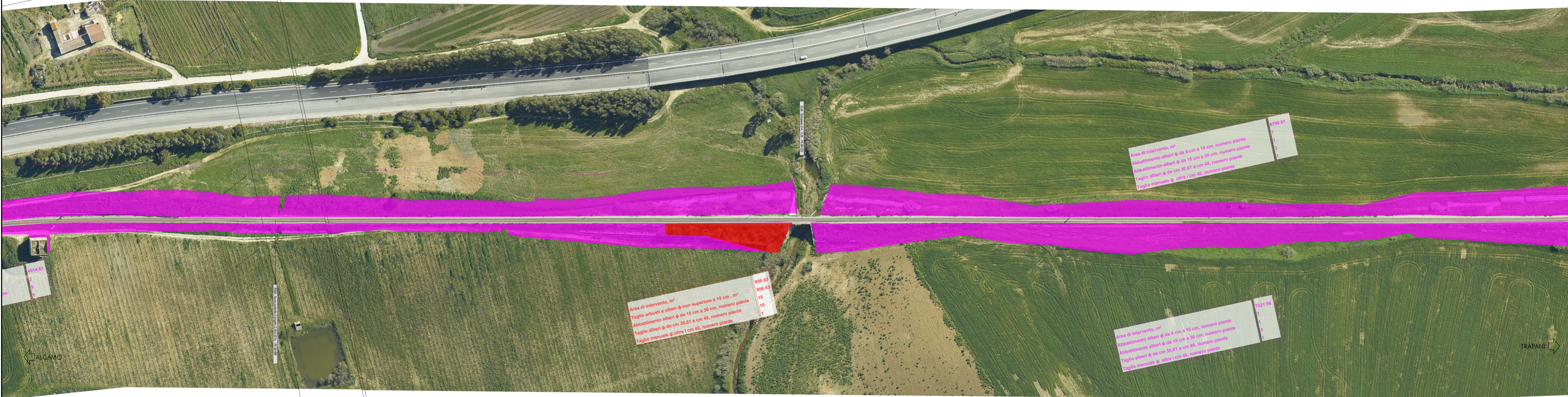


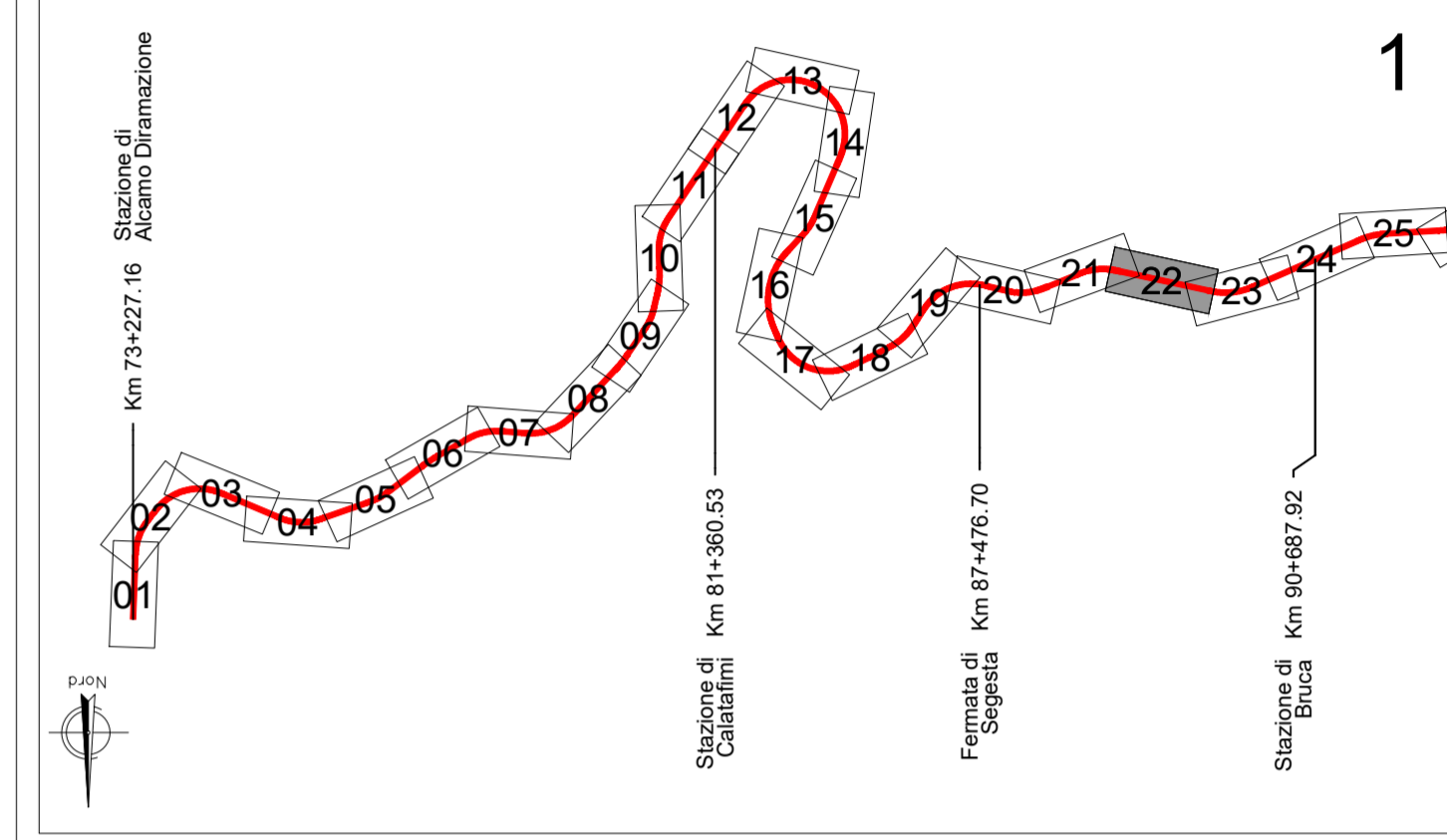
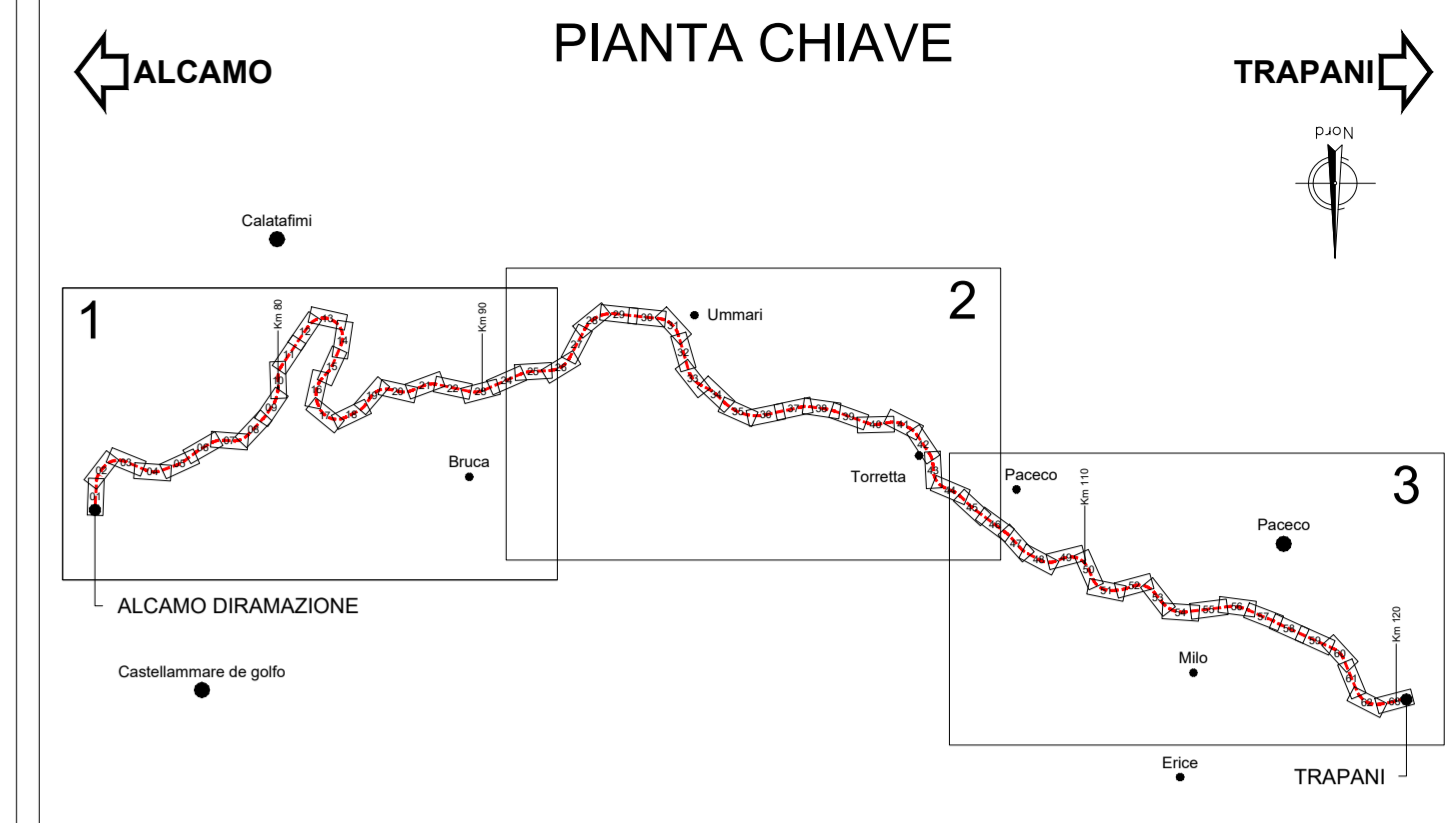
PLANIMETRIA
SCALA 1:1000



Area di intervento, m²
906,61
906,63
Taglio arbusti e alberi ϕ non superiore a 15 cm, numero piante 16
Abbattimento alberi ϕ da 15 cm a 30 cm, numero piante 10
Taglio alberi ϕ da cm 30,01 a cm 40, numero piante 1
Taglio manuale ϕ oltre 1 cm 40, numero piante 1

Area di intervento, m²
198,81
198,81
Abbattimento alberi ϕ da 8 cm a 15 cm, numero piante 1
Abbattimento alberi ϕ da 15 cm a 30 cm, numero piante 1
Taglio alberi ϕ da cm 30,01 a cm 40, numero piante 1
Taglio manuale ϕ oltre 1 cm 40, numero piante 1

Area di intervento, m²
7331,00
7331,00
Abbattimento alberi ϕ da 8 cm a 15 cm, numero piante 1
Abbattimento alberi ϕ da 15 cm a 30 cm, numero piante 1
Taglio alberi ϕ da cm 30,01 a cm 40, numero piante 1
Taglio manuale ϕ oltre 1 cm 40, numero piante 1



- LEGENDA**
- Area a prevalente vegetazione erbacea.
 - Area a prevalente vegetazione arboreo-arbustiva.
 - Area a prevalente presenza di canneto.
 - Area verde con vocazione ornamentale.
 - Area agricola vitata.

COMMITTENTE: RFI RETE FERROVIARIA ITALIANA GRUPPO FERROVIE DELLO STATO ITALIANE

DIREZIONE LAVORI: ITALFERR GRUPPO FERROVIE DELLO STATO ITALIANE

APPALTATORE: RICCIARDELLO COSTRUZIONI S.p.A. MANDANTE: SE.GE.CO. SOCIETÀ PER AZIONI

PROGETTAZIONE: CODING S.p.A. MANDANTI: G.P. INGEGNERIA S.p.A. Dott. Agr. Edoardo Celletti

PROGETTO ESECUTIVO

LINEA FERROVIARIA PALERMO - TRAPANI VIA MILO
OPERE CIVILI ED ARMAMENTO PER IL RIPRISTINO DELLA LINEA
FERROVIARIA PALERMO - TRAPANI VIA MILO - TRATTA ALCAMO DIRAMAZIONE - TRAPANI

DISEGNO
AMBIENTE
AMBIENTE
Planimetria Opere a Verde - Stato di Fatto - Tav.22 di 63

APPALTATORE	PROGETTAZIONE	PROGETTISTA ELABORATO
RICCIARDELLO COSTRUZIONI S.P.A. DIRETTORE TECNICO E AMMINISTRATORE UNICO Geom. Ricciardello Rosaria	SE.GE.CO. S.R.L. PRESIDENTE DCA INGEGNERIA Ing. G. COPPA	INGEGNERIA Ing. G. COPPA

COMMESSA	LOTTO	FASE	ENTE	TIPO DOC.	OPERA/DISCIPLINA	PROGR.	REV.	SCALA:
RS6T	00	E	ZZ	P7	IA0002	022	C	1:1000

Rev.	Descrizione	Redatto	Data	Verificato	Data	Approvato	Data	Autorizzato	Data
A	EMMISSIONE	E.Celletti	Giugno 2022	P.Lusari	Giugno 2022	G.Coppa	Giugno 2022	G.Coppa	
B	REVISIONE TECNICA	E.Celletti	Giugno 2023	P.Lusari	Giugno 2023	G.Coppa	Giugno 2023		
C	REVISIONE TECNICA	E.Celletti	Ottobre 2023	P.Lusari	Ottobre 2023	G.Coppa	Ottobre 2023		