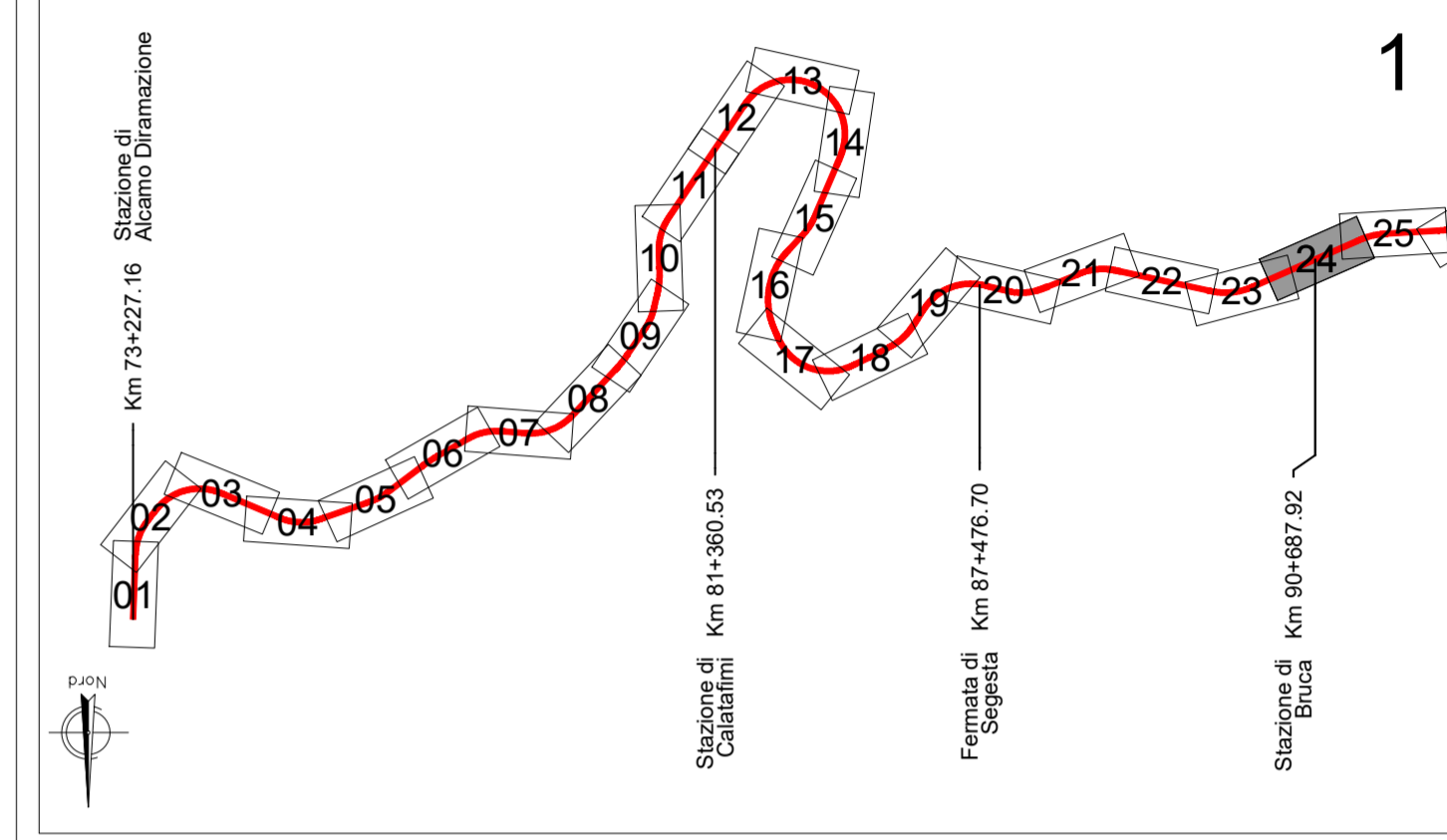
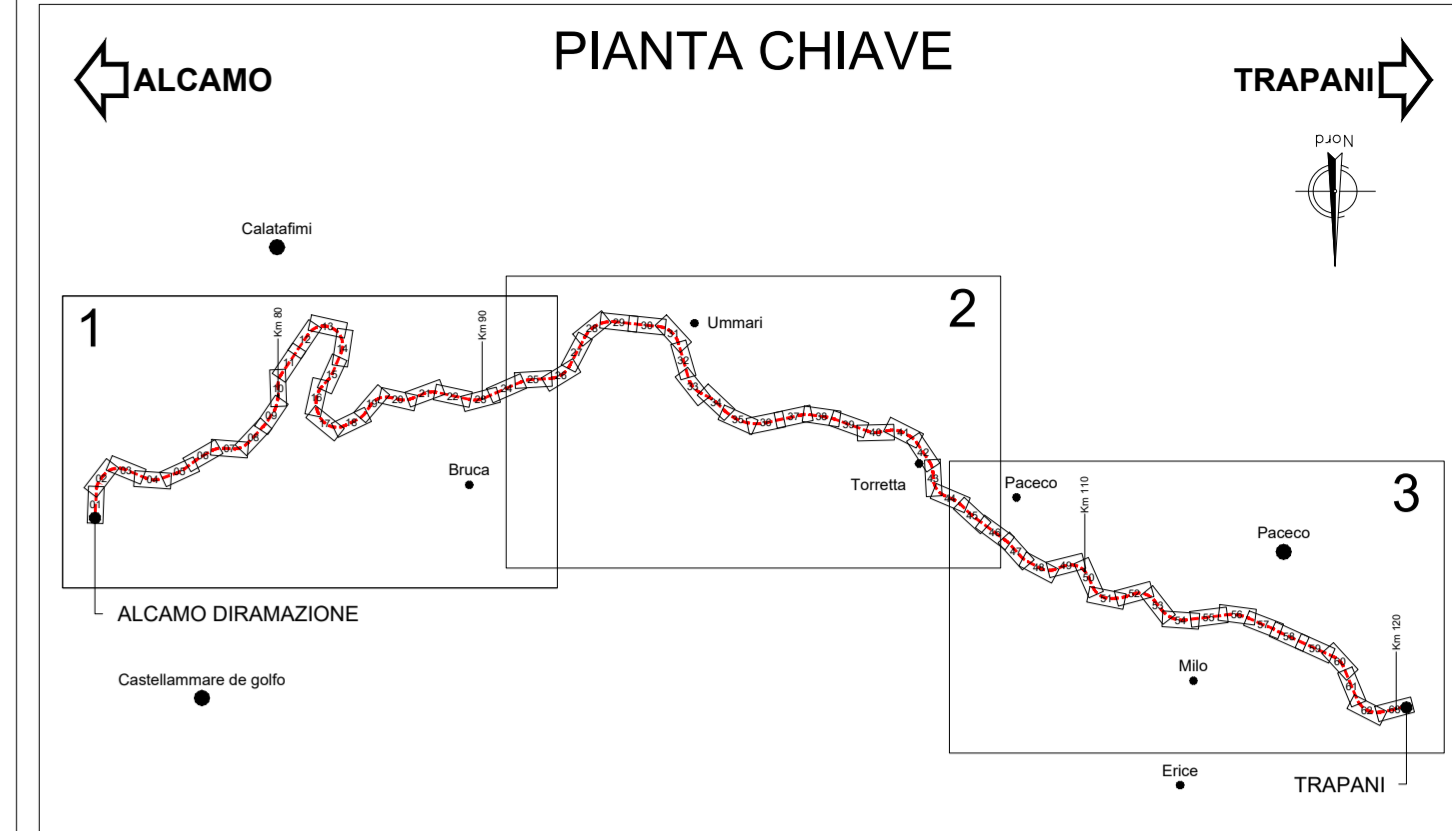


PLANIMETRIA

SCALA 1:1000



- LEGENDA**
- Area a prevalente vegetazione erbacea.
 - Area a prevalente vegetazione arboreo-arbustiva.
 - Area a prevalente presenza di canneto.
 - Area verde con vocazione ornamentale.
 - Area agricola vitata.

COMMITTENTE: **RFI**
RETE FERROVIARIA ITALIANA
GRUPPO FERROVIE DELLO STATO ITALIANE

DIREZIONE LAVORI: **ITALFERR**
GRUPPO FERROVIE DELLO STATO ITALIANE

APPALTATORE: **RICCIARDELLO COSTRUZIONI** S.p.A.
 SE.GE.CO.
SOCIETA' PER AZIONI

PROGETTAZIONE: **CODING** S.p.A.
GENERAL ENGINEERING & PLANNING
 GPINGEGNERIA S.p.A.
GESTIONE PROGETTI INGEGNERIA S.p.A.
Dott. Agr. **Edoardo Celletti**

PROGETTO ESECUTIVO

LINEA FERROVIARIA PALERMO - TRAPANI VIA MILO
OPERE CIVILI ED ARMAMENTO PER IL RIPRISTINO DELLA LINEA
FERROVIARIA PALERMO - TRAPANI VIA MILO - TRATTA ALCAMO DIRAMAZIONE - TRAPANI

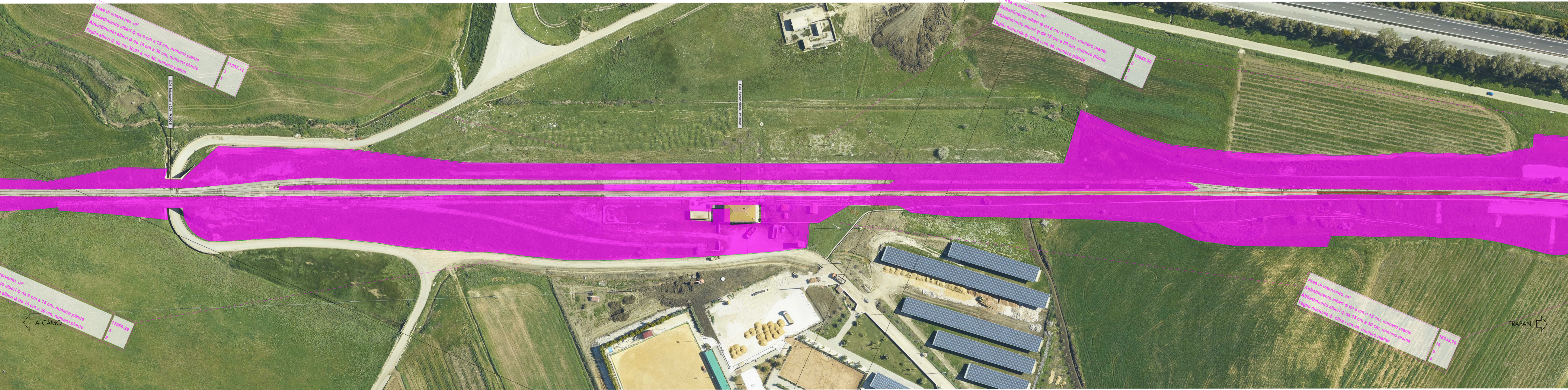
DISEGNO
AMBIENTE
AMBIENTE
Planimetria Opere a Verde - Stato di Fatto - Tav.24 di 63

APPALTATORE	PROGETTAZIONE	PROGETTISTA ELABORATO
RICCIARDELLO COSTRUZIONI S.P.A. DIRETTORE TECNICO E AMMINISTRATORE UNICO Geom. Ricciardello Rosaria	SE.GE.CO. S.R.L. PRESIDENTE DCA Ing. Antonino Caravella	INTEGRATORE PRESTAZIONI SPECIALISTICA Ing. G. COPPA

COMMESSA	LOTTO	FASE	ENTE	TIPO DOC.	OPERA/DISCIPLINA	PROGR.	REV.	SCALA:
RS6T	00	E	ZZ	P7	IA0002	024	C	1:1000

Rev.	Descrizione	Redatto	Data	Verificato	Data	Approvato	Data	Autorizzato	Data
A	EMISSIONE	E.Celletti	Giugno 2022	P.Lusari	Giugno 2022	G.Coppa	Giugno 2022	G.Coppa	
B	REVISIONE TECNICA	E.Celletti	Giugno 2023	P.Lusari	Giugno 2023	G.Coppa	Giugno 2023		
C	REVISIONE TECNICA	E.Celletti	Ottobre 2023	P.Lusari	Ottobre 2023	G.Coppa	Ottobre 2023		

File: RS6T.0.0.E.ZZ.P7.IA.00.0.2.001-63.C.DWG n. Elab.:



Area di intervento n° 1
Vegetazione arborea da 8 cm a 15 cm, numero piante
1000 piante da 8 cm a 15 cm e 50 piante da 15 cm a 30 cm, numero piante
1000 piante da 8 cm a 15 cm e 50 piante da 15 cm a 30 cm, numero piante

Area di intervento n° 2
Vegetazione arborea da 8 cm a 15 cm, numero piante
1000 piante da 8 cm a 15 cm e 50 piante da 15 cm a 30 cm, numero piante
1000 piante da 8 cm a 15 cm e 50 piante da 15 cm a 30 cm, numero piante

Area di intervento n° 3
Vegetazione arborea da 8 cm a 15 cm, numero piante
1000 piante da 8 cm a 15 cm e 50 piante da 15 cm a 30 cm, numero piante
1000 piante da 8 cm a 15 cm e 50 piante da 15 cm a 30 cm, numero piante