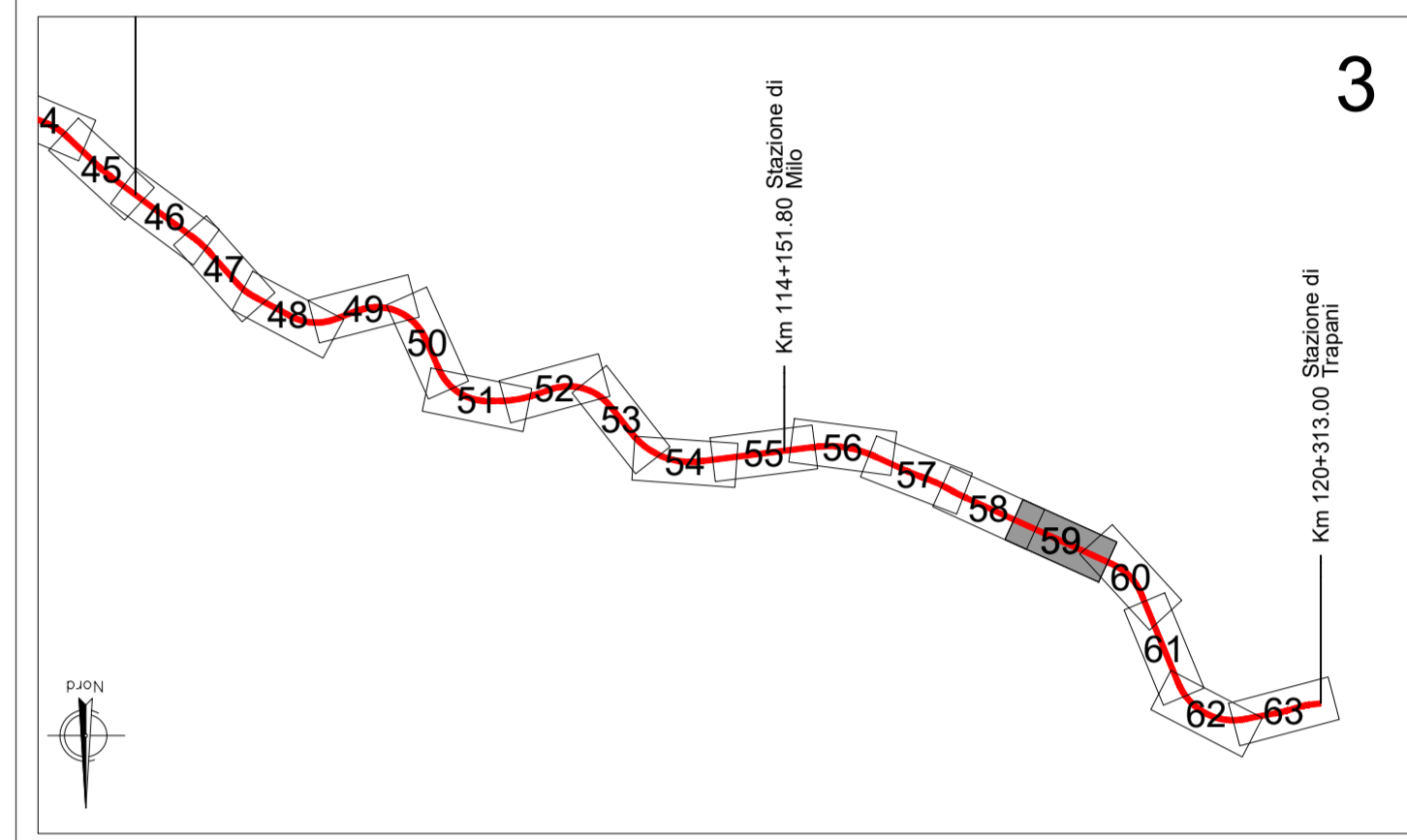
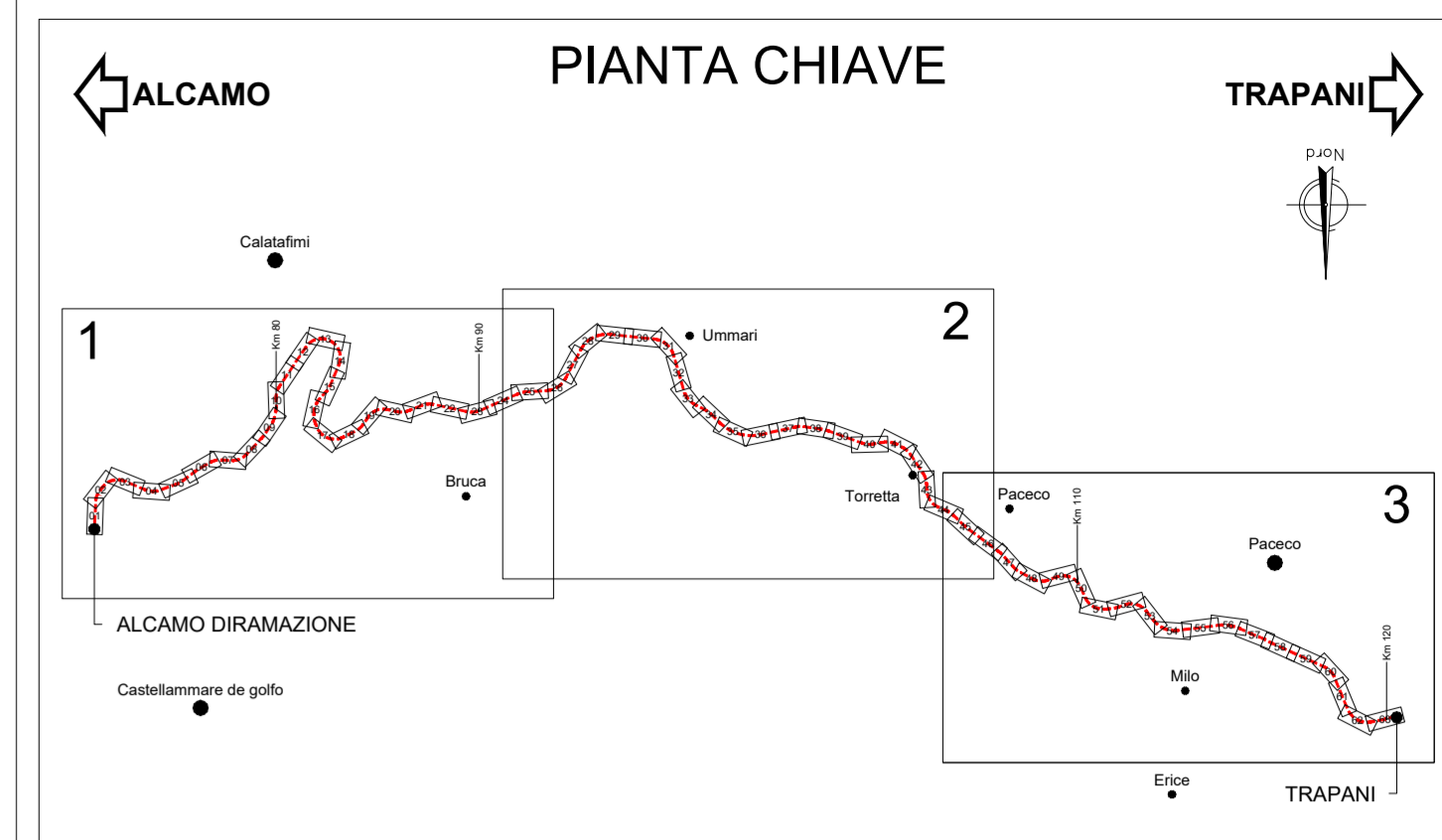
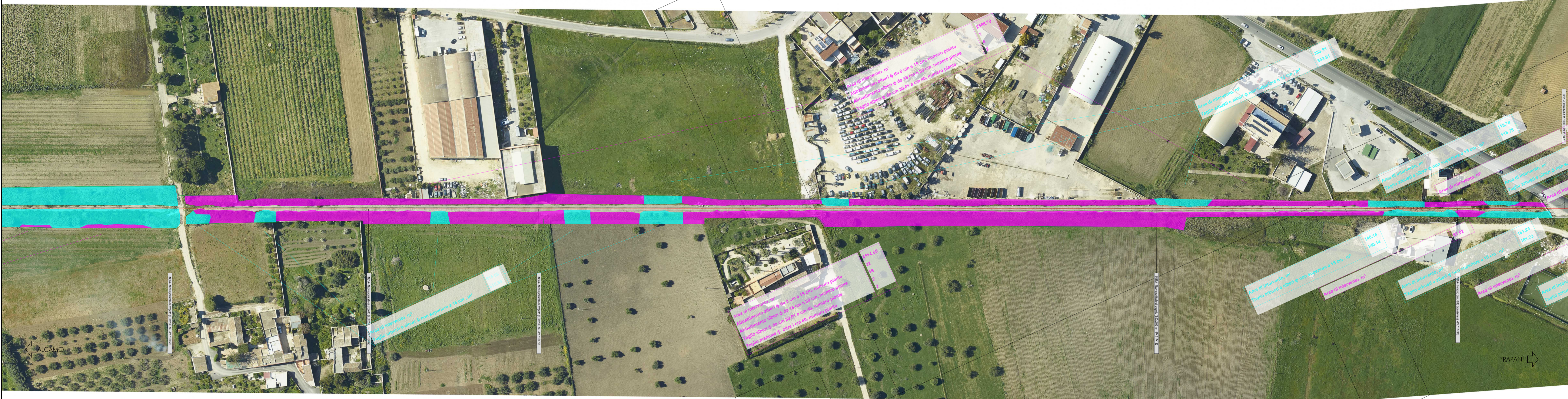


PLANIMETRIA
SCALA 1:1000



- LEGENDA**
- Area a prevalente vegetazione erbacea.
 - Area a prevalente vegetazione arboreo-arbustiva.
 - Area a prevalente presenza di canneto.
 - Area verde con vocazione ornamentale.
 - Area agricola vitata.

COMMITTENTE:  **RETE FERROVIARIA ITALIANA**
GRUPPO FERROVIE DELLO STATO ITALIANE

DIREZIONE LAVORI:  **ITALFERR**
GRUPPO FERROVIE DELLO STATO ITALIANE

APPALTATORE:  **RICCIARDELLO COSTRUZIONI** S.p.A.
 **SE.GE.CO.**
SOCIETA' PER AZIONI

PROGETTAZIONE:  **CODING** S.p.A.
 **GPINGEGNERIA** S.p.A.
Dott. Agr. Edoardo Celletti

PROGETTO ESECUTIVO

LINEA FERROVIARIA PALERMO - TRAPANI VIA MILO
OPERE CIVILI ED ARMAMENTO PER IL RIPRISTINO DELLA LINEA
FERROVIARIA PALERMO - TRAPANI VIA MILO - TRATTA ALCAMO DIRAMAZIONE - TRAPANI

DISEGNO

AMBIENTE

AMBIENTE

Planimetria Opere a Verde - Stato di Fatto - Tav.59 di 63

APPALTATORE	PROGETTAZIONE	PROGETTISTA ELABORATO
RICCIARDELLO COSTRUZIONI S.P.A. DIRETTORE TECNICO E AMMINISTRATORE UNICO Geom. Ricciardello Rosaria	SE.GE.CO. S.R.L. PRESIDENTE DCA INGEGNERE PRESTAZIONI SPECIALE Ing. G. COPPA	

COMMESSA	LOTTO	FASE	ENTE	TIPO DOC.	OPERA/DISCIPLINA	PROGR.	REV.	SCALA:
RS6T	00	E	ZZ	P7	IA0002	059	C	1:1000

Rev.	Descrizione	Redatto	Data	Verificato	Data	Approvato	Data	Autorizzato	Data
A	EMISSIONE	E.Celletti	Giugno 2022	P.Lusari	Giugno 2022	G.Coppa	Giugno 2022	G.Coppa	
B	REVISIONE TECNICA	E.Celletti	Giugno 2023	P.Lusari	Giugno 2023	G.Coppa	Giugno 2023		
C	REVISIONE TECNICA	E.Celletti	Ottobre 2023	P.Lusari	Ottobre 2023	G.Coppa	Ottobre 2023		