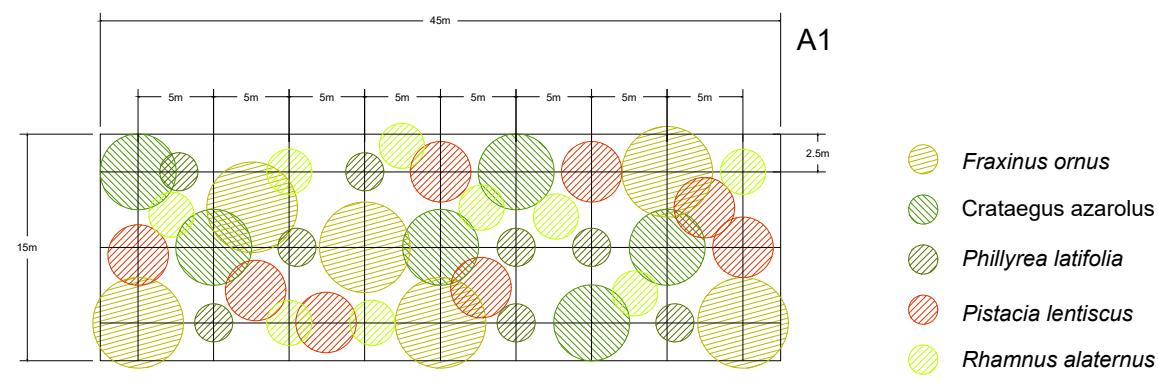
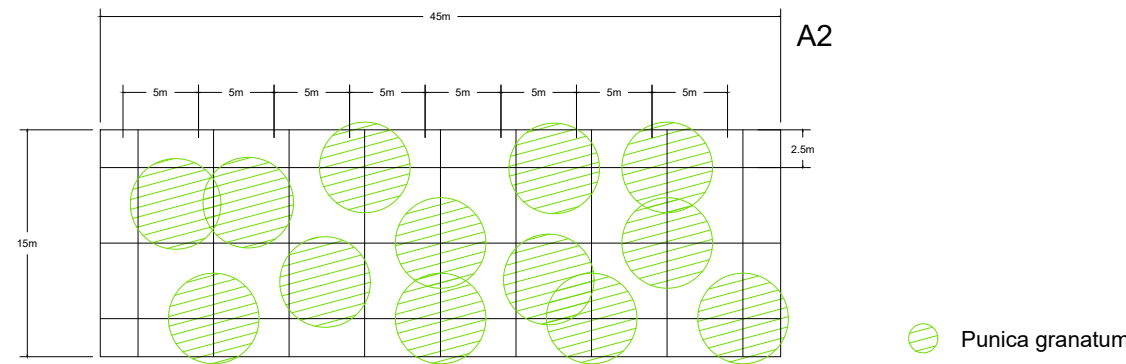


Macchia arborea arbustiva a struttura complessa
(Fraxinus ornus, Crataegus azarolus, Rhamnus alaternus, Phillyrea latifolia, Pistacia lentiscus)



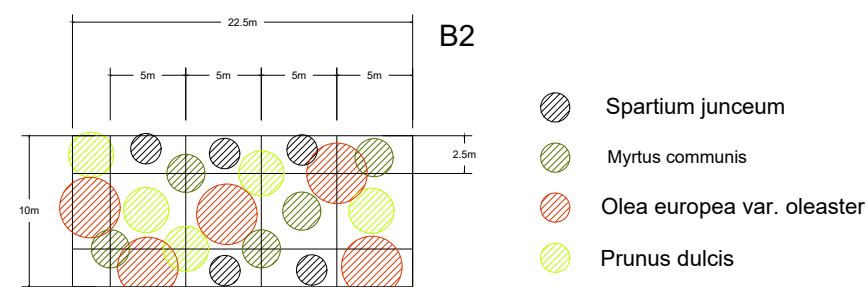
Macchia arborea monospecifica
(Punica granatum)



Vegetazione ripariale
(Salix purpurea, Tamarix gallica)



Corridoi per teriofauna
(Myrtus communis, Spartium junceum, Olea europea var. oleaster, Prunus dulcis)



COMMITTENTE:
RFI
RETE FERROVIARIA ITALIANA
GRUPPO FERROVIE DELLO STATO ITALIANE

DIREZIONE LAVORI:
ITALFERR
GRUPPO FERROVIE DELLO STATO ITALIANE

APPALTATORE:
MANDATARIA: **RICCIARDELLO COSTRUZIONI**
MANDANTE: **SE.GE.CO.**
RAILWAY COMPANY SINCE 1860

PROGETTAZIONE:
MANDATARIA: **CODING**
GENERAL ENGINEERING & PLANNING
MANDANTI: **GPI INGEGNERIA**
GESTIONE PROGETTI INGEGNERIA s.r.l.
Dott. Agr. **Edoardo Colletti**

PROGETTO ESECUTIVO
LINEA FERROVIARIA PALERMO - TRAPANI VIA MILO
OPERE CIVILI ED ARMAMENTO PER IL RIPRISTINO DELLA LINEA
FERROVIARIA PALERMO - TRAPANI VIA MILO - TRATTA ALCAMO DIRAMAZIONE - TRAPANI
DISEGNO
AMBIENTE
AMBIENTE
Interventi di mitigazione e compensazione - Sesti di impianto tipologici

APPALTATORE	PROGETTAZIONE	PROGETTISTA ELABORATO
RICCIARDELLO COSTRUZIONI S.P.A. DIRETTORE TECNICO E AMMINISTRATORE UNICO Geom. Ricciardello Rosaria	SE.GE.CO. S.R.L. PRESIDENTE DCA Ing. Antonino Ciaravella	INTEGRATORE PRESTAZIONI SPECIALISTICA Ing. G. COPPA

COMMESSA	LOTTO	FASE	ENTE TIPO DOC.	OPERA/DISCIPLINA	PROGR.	REV.	SCALA:
RS6T	00	E	ZZ PX	IA0002	001	B	-

Rev.	Descrizione	Redatto	Data	Verificato	Data	Approvato	Data	Autorizzato Data
A	EMISSIONE	E.Celletti	Giugno 2023	P.Lusiani	Giugno 2023	G.Coppa	Giugno 2023	G.Coppa
B	REVISIONE TECNICA	E.Celletti	Nov. 2023	P.Lusiani	Nov. 2023	G.Coppa	Nov. 2023	
								Giugno 2023