

PUNTO DI PRESA PANORAMICA 1



PUNTO DI PRESA PANORAMICA 2



PUNTO DI PRESA PANORAMICA 3



PUNTO DI PRESA PANORAMICA 4



PUNTO DI PRESA PANORAMICA 5



PUNTO DI PRESA PANORAMICA 6



PUNTO DI PRESA FOTOGRAFICO 7



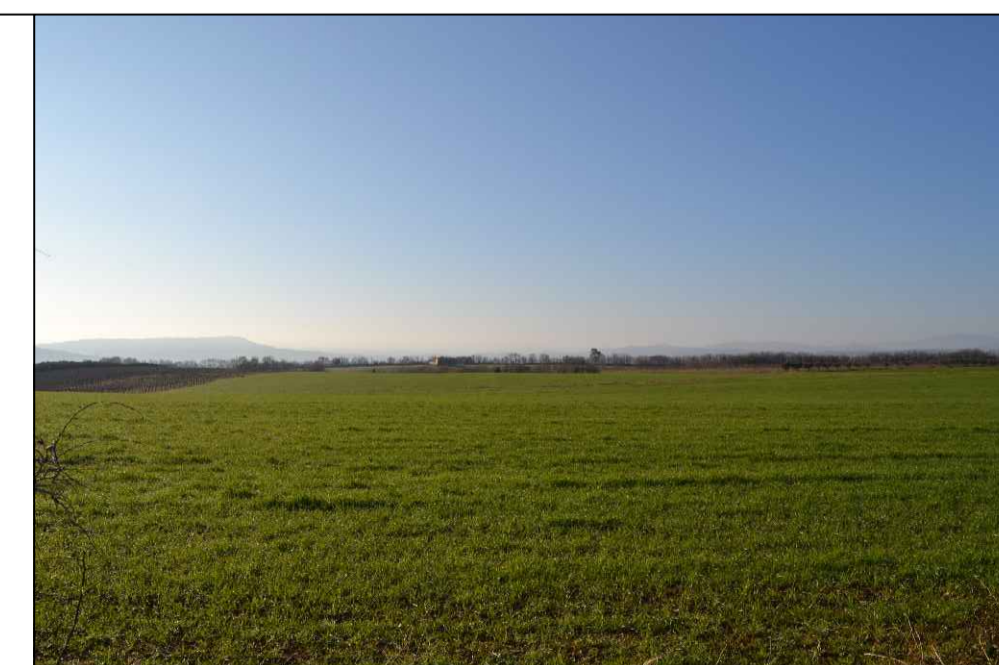
PUNTO DI PRESA FOTOGRAFICO 15



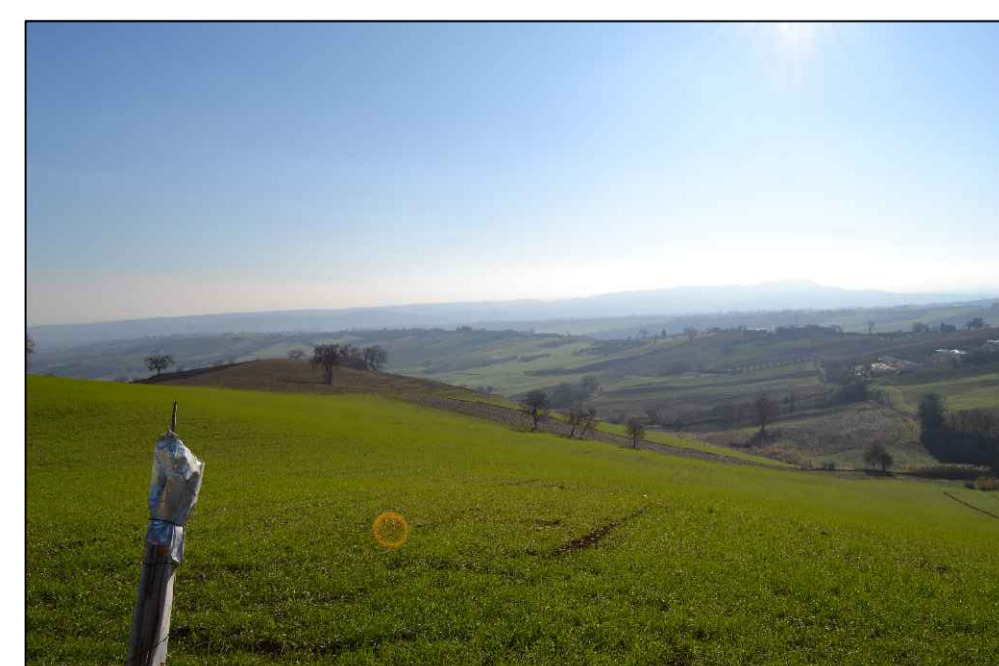
PUNTO DI PRESA FOTOGRAFICO 12



PUNTO DI PRESA FOTOGRAFICO 20



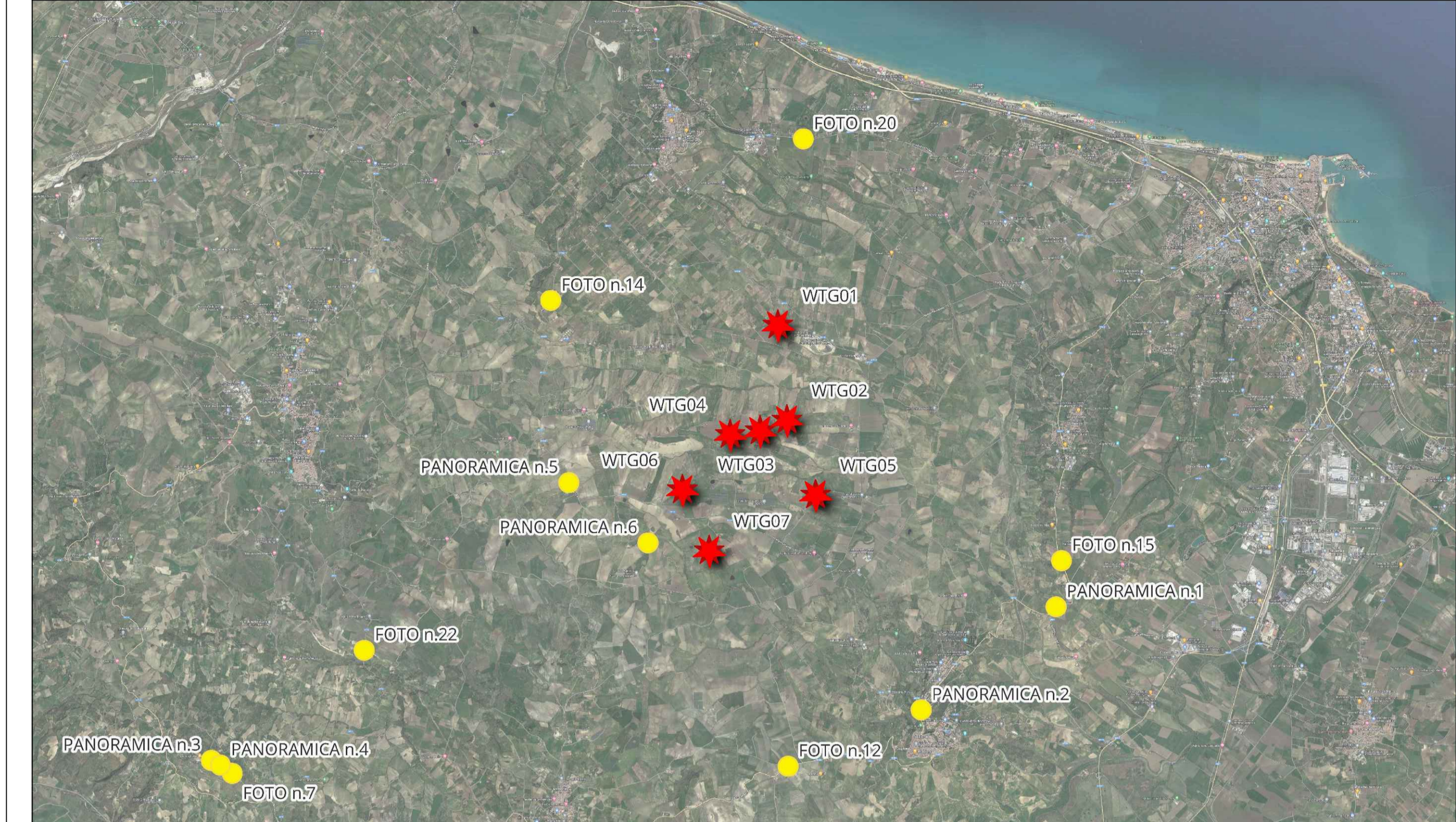
PUNTO DI PRESA FOTOGRAFICO 14



PUNTO DI PRESA FOTOGRAFICO 22



QUADRO DI UNIONE



Regione MOLISE  
Città di CAMPOBASSO  
**COMUNE di GUGLIONESI**



PROGETTO DEFINITIVO PER LA COSTRUZIONE E L'ESERCIZIO  
DI UN IMPIANTO EOLICO DI POTENZA 39.2 MW NEL COMUNE  
DI GUGLIONESI E RELATIVE OPERE DI CONNESSIONE  
(art. 23, d.lgs. 3 aprile 2006, n. 152)

Formato: A1+ Sezione: **Riscontro alla richiesta di integrazioni ai sensi dell'art. 24 del d.lgs. n. 152/2006 nota prot. 27280 del 21/11/2023**

Scala: - Elaborato: **RICHIESTA 1b NOTA PROT. 27280/2023 - DOCUMENTAZIONE FOTOGRAFICA**

Revisione: 00 Codice elaborato: LWG01\_27280\_1b

**Il proponente:**  
LE.RO.DA. WIND S.r.l.  
Piazza Alberico Gentili, 6 - 90143 PALERMO (PA)  
07121980820  
le.ro.da.windsrl@legalmail.it

**Il progettista:**  
dott. ing. ANGELO MICOLUCCI  
Via Lago di Nemi, 90 - 74121 TARANTO (TA)  
02643990738  
info@pheedra.it

