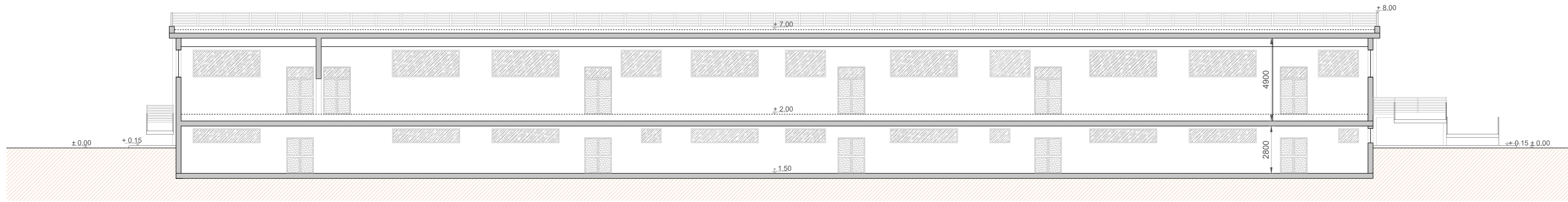
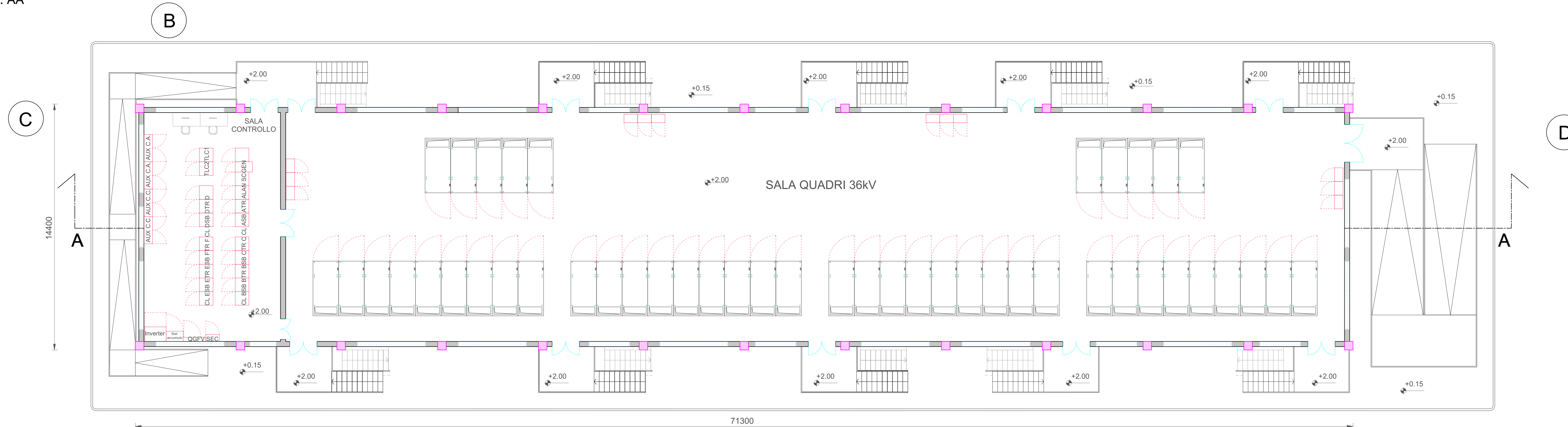


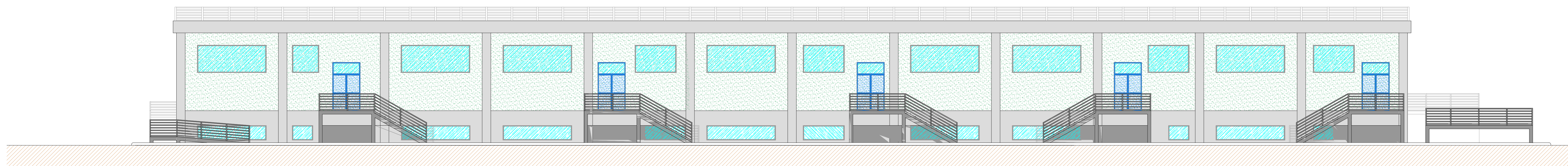
PLANIMETRIA E PROSPETTI EDIFICIO QUADRI 36kV - Scala 1:100



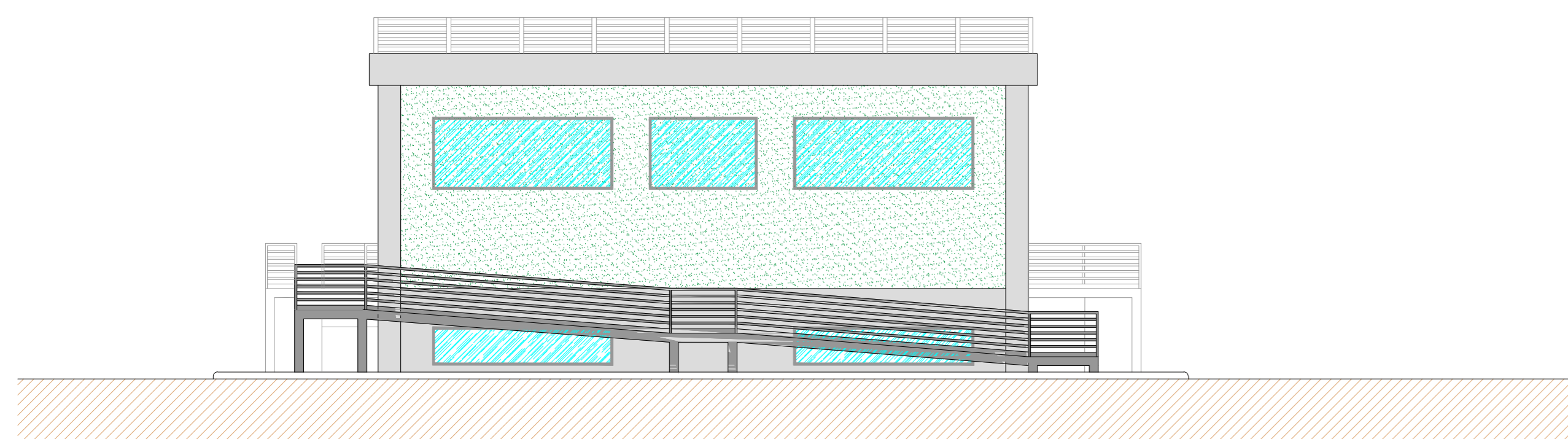
Sez. AA



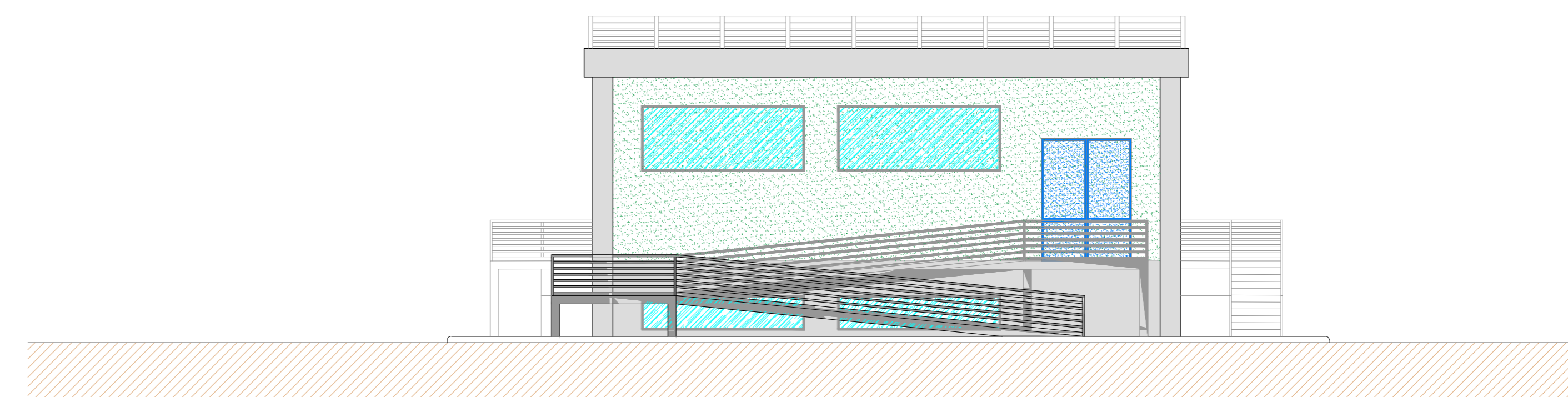
PIANTA Piano Rialzato



Prospetto A



Prospetto C



Prospetto D

Le scale e le rampe esterne dovranno essere scale e rampe di sicurezza, munite di parapetto regolamentare e realizzate con materiali di classe 0 di reazione al fuoco. Le pareti esterne dell'edificio su cui saranno collocate tali scale, compresi gli eventuali infissi, dovranno possedere, per una larghezza pari alla proiezione della scala, incrementata di 2,5m per ogni lato, requisiti di resistenza al fuoco almeno REI/EI 60.

Le uscite verso l'esterno dovranno avere una altezza non inferiore a 2,00m e consentire il deflusso verso un luogo sicuro.

Ai fini della progettazione di dettaglio fare comunque riferimento alla normativa di prevenzione incendi vigente in materia ed al D.P.R. n. 151/2011 e ss.mm.ii. e DM 15/07/2014 e ss.mm.ii.

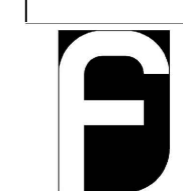
**COMUNE DI GALATINA**  
Provincia di Lecce

ISTANZA di Connessione alla Rete di Trasmissione Nazionale  
Trasmissione del progetto degli impianti per la connessione ai fini del  
rilascio, da parte di Terna, del parere di rispondenza ai requisiti tecnici  
indicati nel Codice di Rete

**BYOPRO DEV2** S.r.l.   
Via Alessandro Manzoni, 41  
20121 Milano (MI)  
P.iva 02792450960

STAZIONE ELETTRICA RTN 380-150kV "SPECCHIA" CONNESSA ALLA  
RTN 380kV "GALATINA - TARANTO NORD"

Progettazione

 **FARENTI** S.r.l.  
Via Don Giuseppe Corda, 50  
03030 Santaspasquino (FR)  
Tel. 0776380540 Fax 07763800335  
P.iva 02504750600  
Ing. Piero Farenti 

Codice documento Titolo documento

TER.TAV.14 PIANTE, PROSPETTI E SEZIONI:  
EDIFICIO QUADRI 36kV sez.1

Revisione Elaborato

N. REV.	DATA REV.	DESCRIZIONE REVISIONE	REDAZIONE	APPROVAZIONE
0	Ottobre 2021	Prima emissione	P.I. Sandro Farenti	Ing. Piero Farenti
1	Ottobre 2022	Seconda emissione	P.I. Sandro Farenti	Ing. Piero Farenti
2	Dicembre 2022	Terza emissione	P.I. Sandro Farenti	Ing. Piero Farenti
3	Febbraio 2023	Quarta emissione	P.I. Sandro Farenti	Ing. Piero Farenti