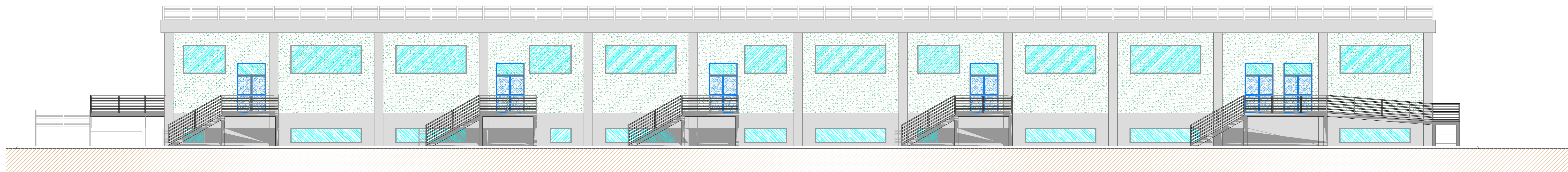
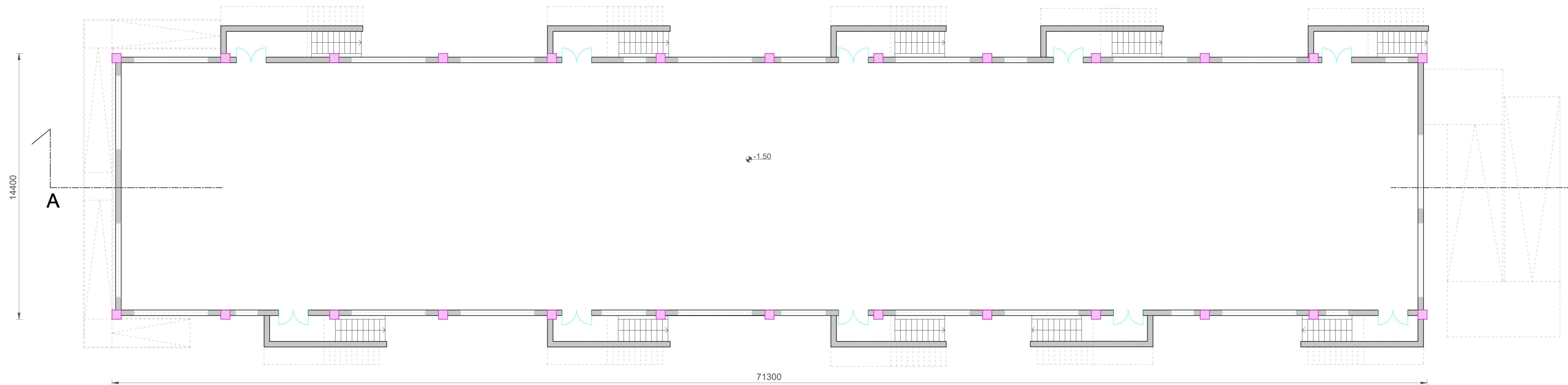


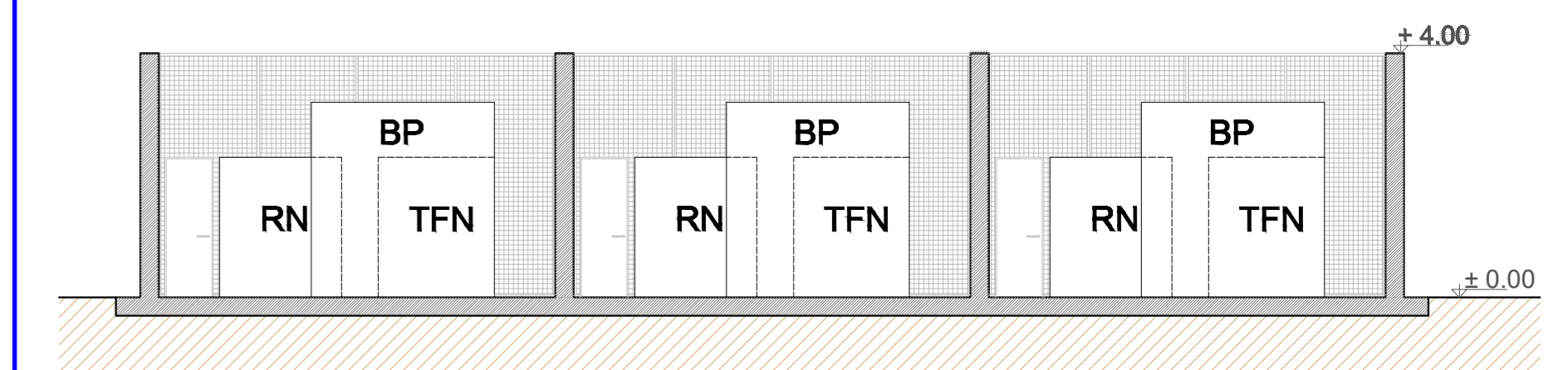
PLANIMETRIA E PROSPETTI EDIFICIO QUADRI 36kV - Scala 1:100



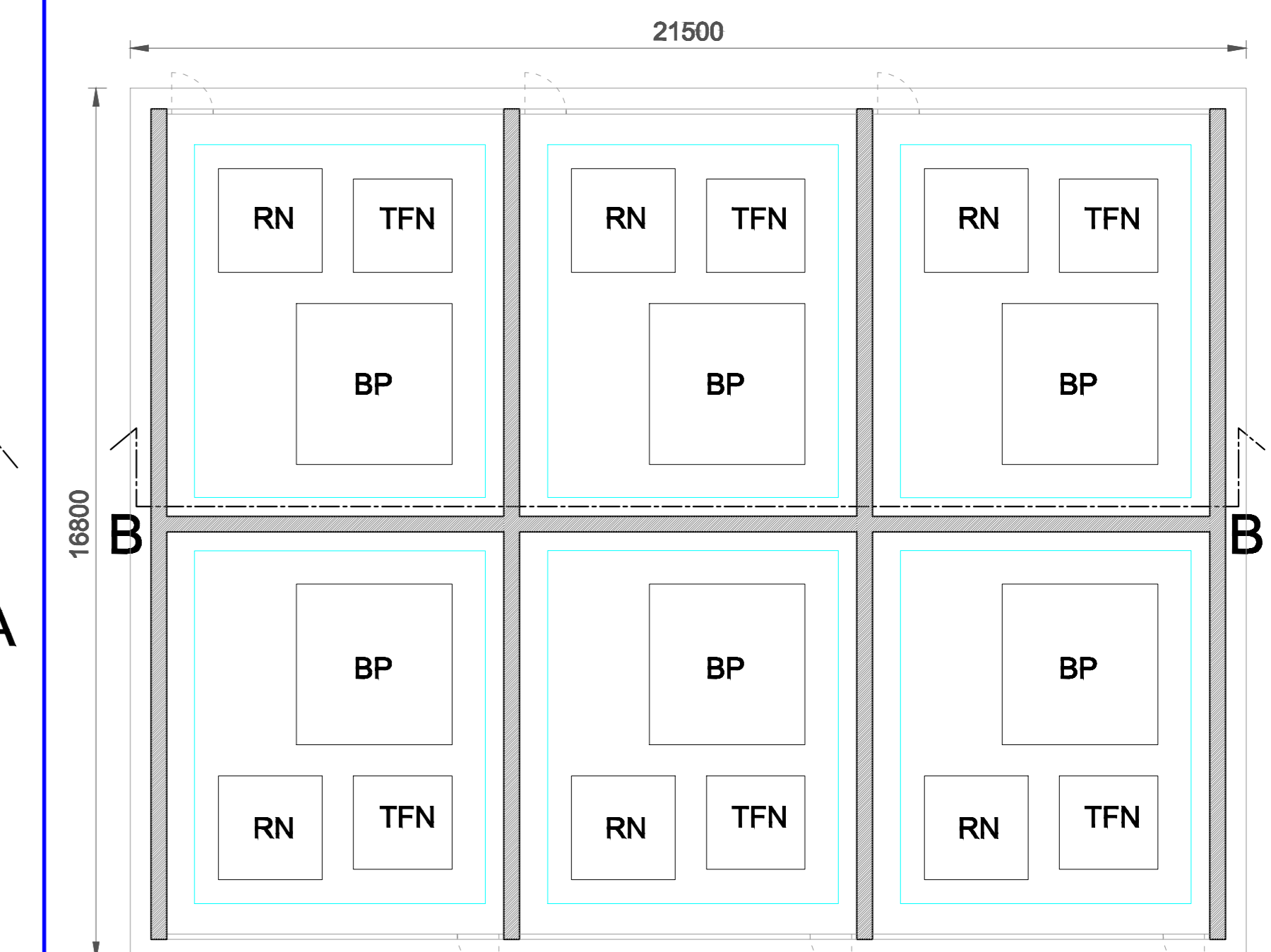
Prospetto B



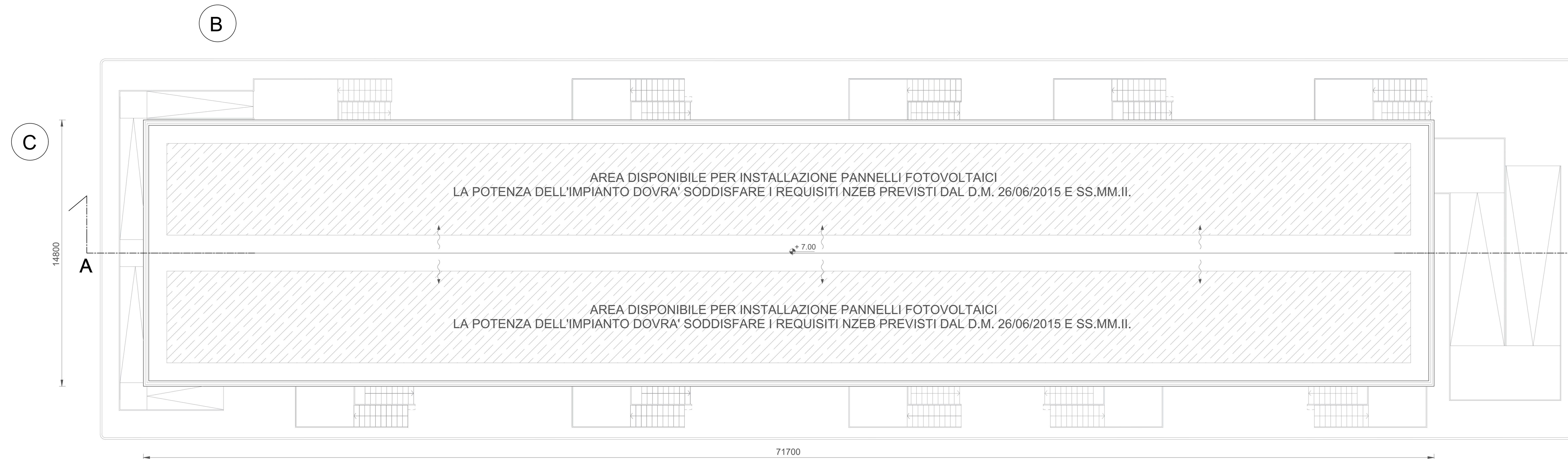
PIANTA S1



Sez. BB




Pianta Bobina Petersen,
Trasformatore Formatore di Neutro,
Resistenza di Neutro



PIANTA COPERTURA

COMUNE DI GALATINA
Provincia di Lecce

ISTANZA di Connessione alla Rete di Trasmissione Nazionale
Trasmissione del progetto degli impianti per la connessione ai fini del rilascio, da parte di Terna, del parere di rispondenza ai requisiti tecnici indicati nel Codice di Rete

BYOPRO DEV2 S.r.l. 
Via Alessandro Manzoni, 41
20121 Milano (MI)
P.iva 0270450960

STAZIONE ELETTRICA RTN 380-150kV "SPECCHIA" CONNESSA ALLA RTN 380kV "GALATINA - TARANTO NORD"

Progettazione

FARENTI S.r.l.
Via Don Giuseppe Corda, 50c
03030 Santopadre (FR)
Tel. 0776380540 fax 07763800335
P.iva 02504750600
Ing. Piero Farenti

Codice documento

Titolo documento

TER.TAV.15 **PIANTE, PROSPETTI E SEZIONI:**
EDIFICIO QUADRI 36kV sez.2

Revisione Elaborato

N. REV.	DATA REV.	DESCRIZIONE REVISIONE	REDAZIONE	APPROVAZIONE
0	Ottobre 2021	Prima emissione	P.I. Sandro Farenti	Ing. Piero Farenti
1	Ottobre 2022	Seconda emissione	P.I. Sandro Farenti	Ing. Piero Farenti
2	Dicembre 2022	Terza emissione	P.I. Sandro Farenti	Ing. Piero Farenti
3	Febbraio 2023	Quarta emissione	P.I. Sandro Farenti	Ing. Piero Farenti