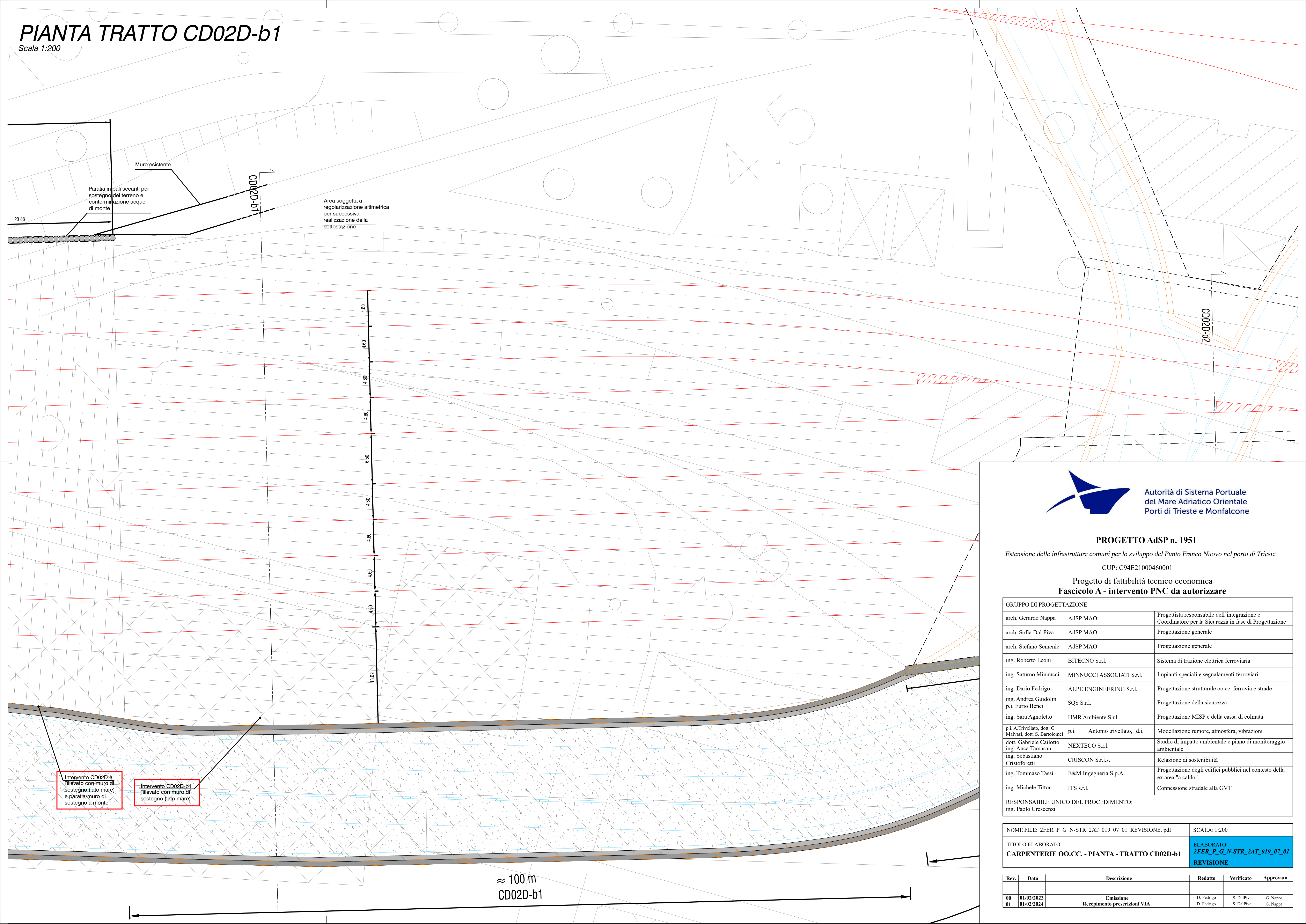


# PIANTA TRATTO CD02D-b1

Scala 1:200



Autorità di Sistema Portuale  
del Mare Adriatico Orientale  
Porti di Trieste e Monfalcone

## PROGETTO AdSP n. 1951

Estensione delle infrastrutture comuni per lo sviluppo del Punto Franco Nuovo nel porto di Trieste

CUP: C94E21000460001

### Progetto di fattibilità tecnico economica Fascicolo A - intervento PNC da autorizzare

GRUPPO DI PROGETTAZIONE:		
arch. Gerardo Nappa	AdSP MAO	Progettista responsabile dell'integrazione e Coordinatore per la Sicurezza in fase di Progettazione
arch. Sofia Dal Piva	AdSP MAO	Progettazione generale
arch. Stefano Semenic	AdSP MAO	Progettazione generale
ing. Roberto Leoni	BITECNO S.r.l.	Sistema di trazione elettrica ferroviaria
ing. Saturno Minnucci	MINNUCCI ASSOCIATI S.r.l.	Impianti speciali e segnalamenti ferroviari
ing. Dario Fedrigo	ALPE ENGINEERING S.r.l.	Progettazione strutturale oo.cc. ferrovia e strade
ing. Andrea Guidolin p.i. Furio Benci	SQS S.r.l.	Progettazione della sicurezza
ing. Sara Agnoletto	HMR Ambiente S.r.l.	Progettazione MISP e della cassa di colmata
p.i. A. Trivellato, dott. G. Malvasi, dott. S. Bartolomei	p.i. Antonio Trivellato, d.i.	Modellazione rumore, atmosfera, vibrazioni
dott. Gabriele Cailotto ing. Anca Tamasan	NEXTECO S.r.l.	Studio di impatto ambientale e piano di monitoraggio ambientale
ing. Sebastiano Cristoforetti	CRISCON S.r.l.s.	Relazione di sostenibilità
ing. Tommaso Tassi	F&M Ingegneria S.p.A.	Progettazione degli edifici pubblici nel contesto della ex area "a caldo"
ing. Michele Titton	ITS s.r.l.	Connessione stradale alla GVT

RESPONSABILE UNICO DEL PROCEDIMENTO:  
ing. Paolo Crescenzi

NOME FILE: 2FER\_P\_G\_N-STR\_2AT\_019\_07\_01\_REVISIONE.pdf

SCALA: 1:200

TITOLO ELABORATO:  
CARPENTERIE OO.CC. - PIANTA - TRATTO CD02D-b1

ELABORATO:  
2FER\_P\_G\_N-STR\_2AT\_019\_07\_01  
REVISIONE

Rev.	Data	Descrizione	Redatto	Verificato	Approvato
00	01/02/2023	Emissione	D. Fedrigo	S. DalPiva	G. Nappa
01	01/02/2024	Recepimento prescrizioni VIA	D. Fedrigo	S. DalPiva	G. Nappa

≈ 100 m  
CD02D-b1