



REGIONE SICILIA  
PROVINCIA DI PALERMO  
COMUNE DI PETRALIA SOTTANA



PROGETTO IMPIANTO SOLARE AGRIVOLTAICO DA  
REALIZZARE NEL COMUNE DI PETRALIA SOTTANA (PA)  
CONTRADA CHIBBO', E RELATIVE OPERE DI CONNESSIONE, DI  
POTENZA PARI A **32.821,88 kW**, DENOMINATO **CHIBBO'**

PROGETTO DEFINITIVO  
CARTA DEI VINCOLI IGM



livello prog.	STMG	N° elaborato	DATA	SCALA
PD	202102497	RS06ADD79	28.07.2023	1:25.000

REVISIONI					
REV.	DATA	DESCRIZIONE	ESEGUITO	VERIFICATO	APPROVATO

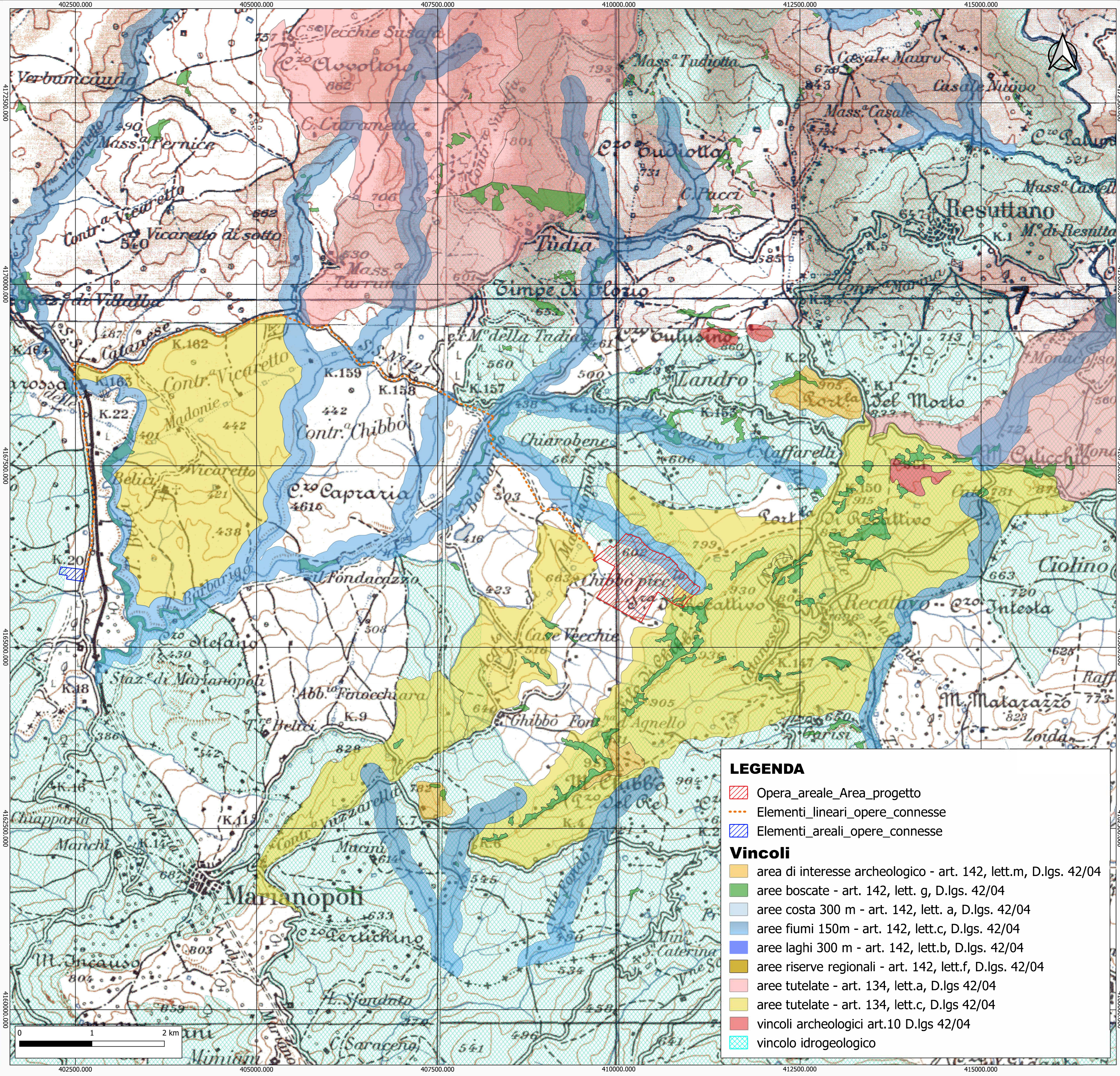
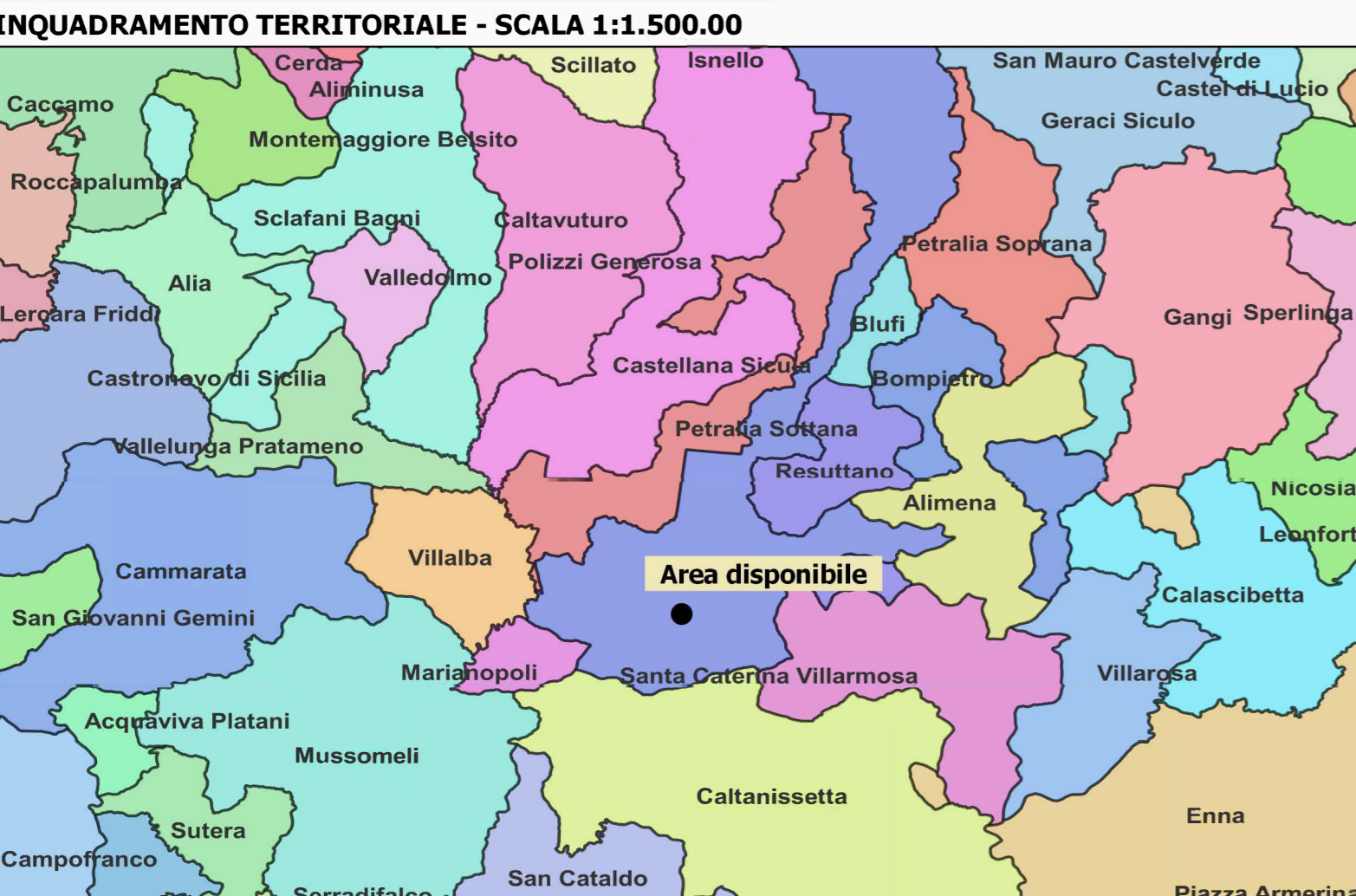
RICHIEDENTE E PRODUTTORE  
**HF SOLAR 12 S.r.l.**

ENTE

PROGETTAZIONE  
**HORIZONFIRM**  
Viale Francesco Scaduto n°2/D - 90144 Palermo (PA)

Arch. A. Calandrino	Ing. D. Siracusa
Arch. M. Gullo Arch.	Ing. A. Costantino
S. Martorana Arch.	Ing. C. Chiaruzzi
F. G. Mazzola Arch.	Ing. G. Schillaci
G. Vella	Ing. G. Buffa
Dott. Agr. B. Miculuzzo	Ing. M.C. Musca

Il Progetto



**LEGENDA**

- Opera\_areale\_Area\_progetto
- Elementi\_lineari\_opere\_connesse
- Elementi\_areali\_opere\_connesse

**Vincoli**

- area di interesse archeologico - art. 142, lett.m, D.lgs. 42/04
- aree boscate - art. 142, lett. g, D.lgs. 42/04
- aree costa 300 m - art. 142, lett. a, D.lgs. 42/04
- aree fiumi 150m - art. 142, lett.c, D.lgs. 42/04
- aree laghi 300 m - art. 142, lett.b, D.lgs. 42/04
- aree riserve regionali - art. 142, lett.f, D.lgs. 42/04
- aree tutelate - art. 134, lett.a, D.lgs 42/04
- aree tutelate - art. 134, lett.c, D.lgs 42/04
- vincoli archeologici art.10 D.lgs 42/04
- vincolo idrogeologico