



REGIONE SICILIA  
 PROVINCIA DI PALERMO  
 COMUNE DI PETRALIA SOTTANA



PROGETTO IMPIANTO SOLARE AGRIVOLTAICO DA  
 REALIZZARE NEL COMUNE DI PETRALIA SOTTANA (PA)  
 CONTRADA CHIBBO', E RELATIVE OPERE DI CONNESSIONE, DI  
 POTENZA PARI A **32.821,88 kW**, DENOMINATO **CHIBBO'**

PROGETTO DEFINITIVO  
 CARTA DEI VINCOLI CTR



livello prog.	STMG	N° elaborato	DATA	SCALA
PD	202102497	RS06ADD80	28.07.2023	1:25.000

REV.	DATA	DESCRIZIONE	ESEGUITO	VERIFICATO	APPROVATO

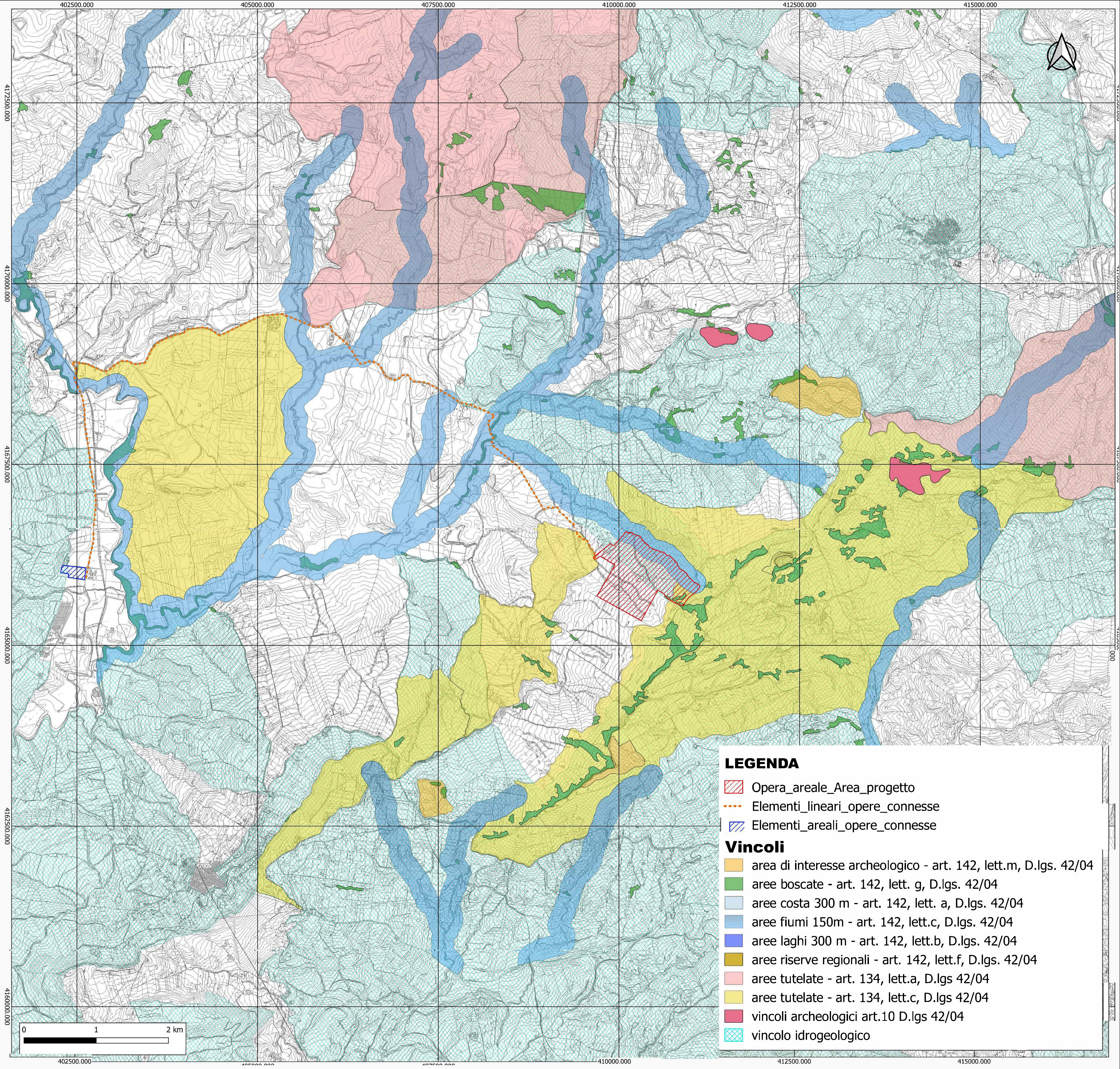
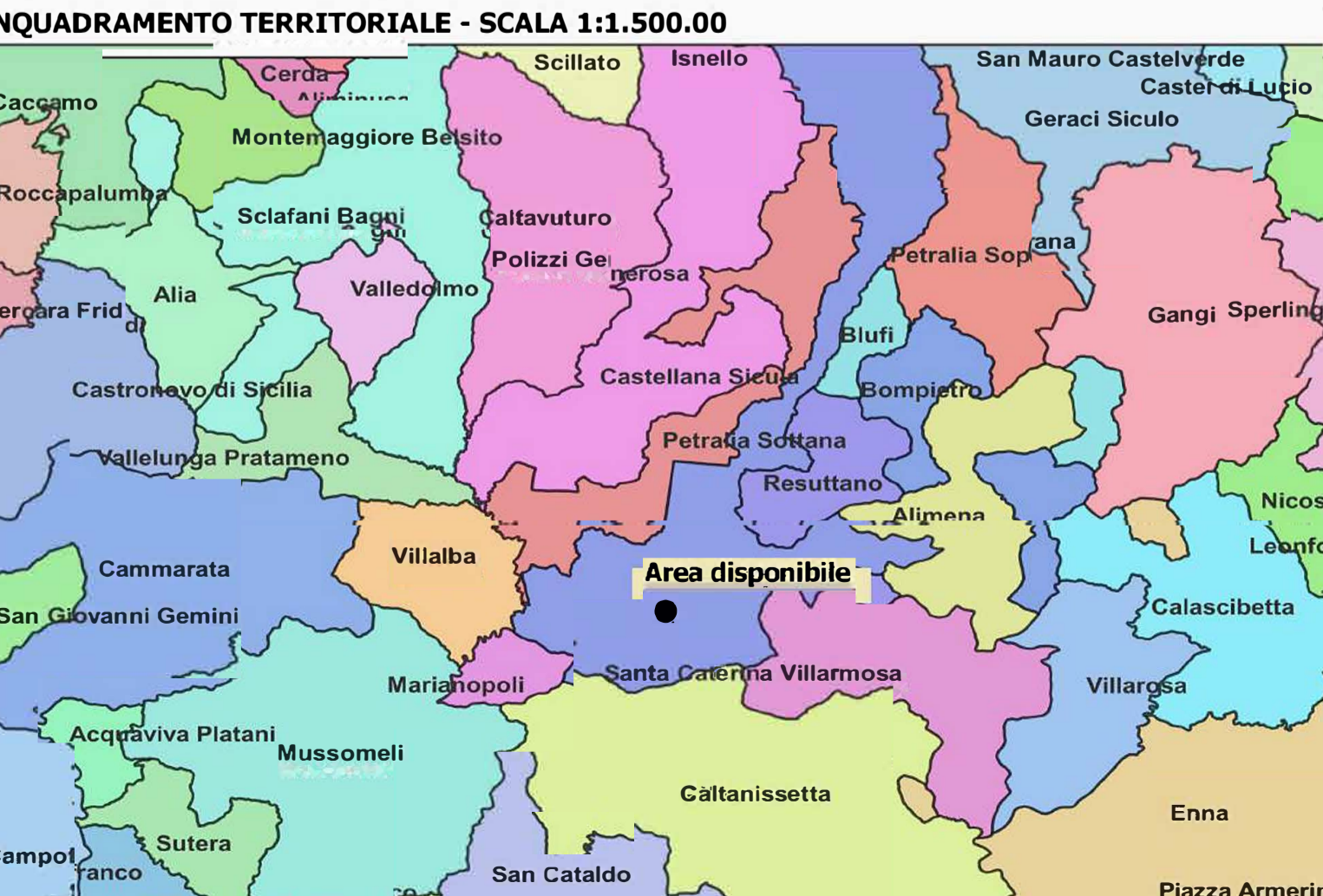
RICHIEDENTE E PRODUTTORE  
**HF SOLAR 12 S.r.l.**

ENTE

PROGETTAZIONE  
**HORIZONFIRM**  
 Viale Francesco Scudato n°2/D - 90144 Palermo (PA)

Arch. A. Calandrino	Ing. D. Siracusa
Arch. M. Gullo	Ing. A. Costantino
Arch. S. Martorana	Ing. C. Chiaruzzi
Arch. F. G. Mazzola	Ing. G. Schillaci
Arch. G. Vella	Ing. G. Buffa
Dott.Agr. B. Miculuzzo	Ing. M.C. Musca

Il Progettista Il Progettista

**LEGENDA**

- Opera\_areale\_Area\_progetto
- Elementi\_lineari\_opere\_connesse
- Elementi\_areali\_opere\_connesse

**Vincoli**

- area di interesse archeologico - art. 142, lett.m, D.lgs. 42/04
- aree boscate - art. 142, lett. g, D.lgs. 42/04
- aree costa 300 m - art. 142, lett. a, D.lgs. 42/04
- aree fiumi 150m - art. 142, lett.c, D.lgs. 42/04
- aree laghi 300 m - art. 142, lett.b, D.lgs. 42/04
- aree riserve regionali - art. 142, lett.f, D.lgs. 42/04
- aree tutelate - art. 134, lett.a, D.lgs 42/04
- aree tutelate - art. 134, lett.c, D.lgs 42/04
- vincoli archeologici art.10 D.lgs 42/04
- vincolo idrogeologico

