



REGIONE SICILIA
 PROVINCIA DI PALERMO
 COMUNE DI PETRALIA SOTTANA



PROGETTO IMPIANTO SOLARE AGRIVOLTAICO DA
 REALIZZARE NEL COMUNE DI PETRALIA SOTTANA (PA)
 CONTRADA CHIBBO', E RELATIVE OPERE DI CONNESSIONE, DI
 POTENZA PARI A **32.821,88 kW**, DENOMINATO **CHIBBO'**

PROGETTO DEFINITIVO

CARTA DEI VINCOLI PAI - Dissesti per Attività



livello prog.	STMG	N° elaborato	DATA	SCALA
PD	202102497	RS06ADD82a	28.07.2023	1:25.000

REVISIONI

REV.	DATA	DESCRIZIONE	ESEGUITO	VERIFICATO	APPROVATO

RICHIEDENTE E PRODUTTORE

HF SOLAR 12 S.r.l.

ENTE

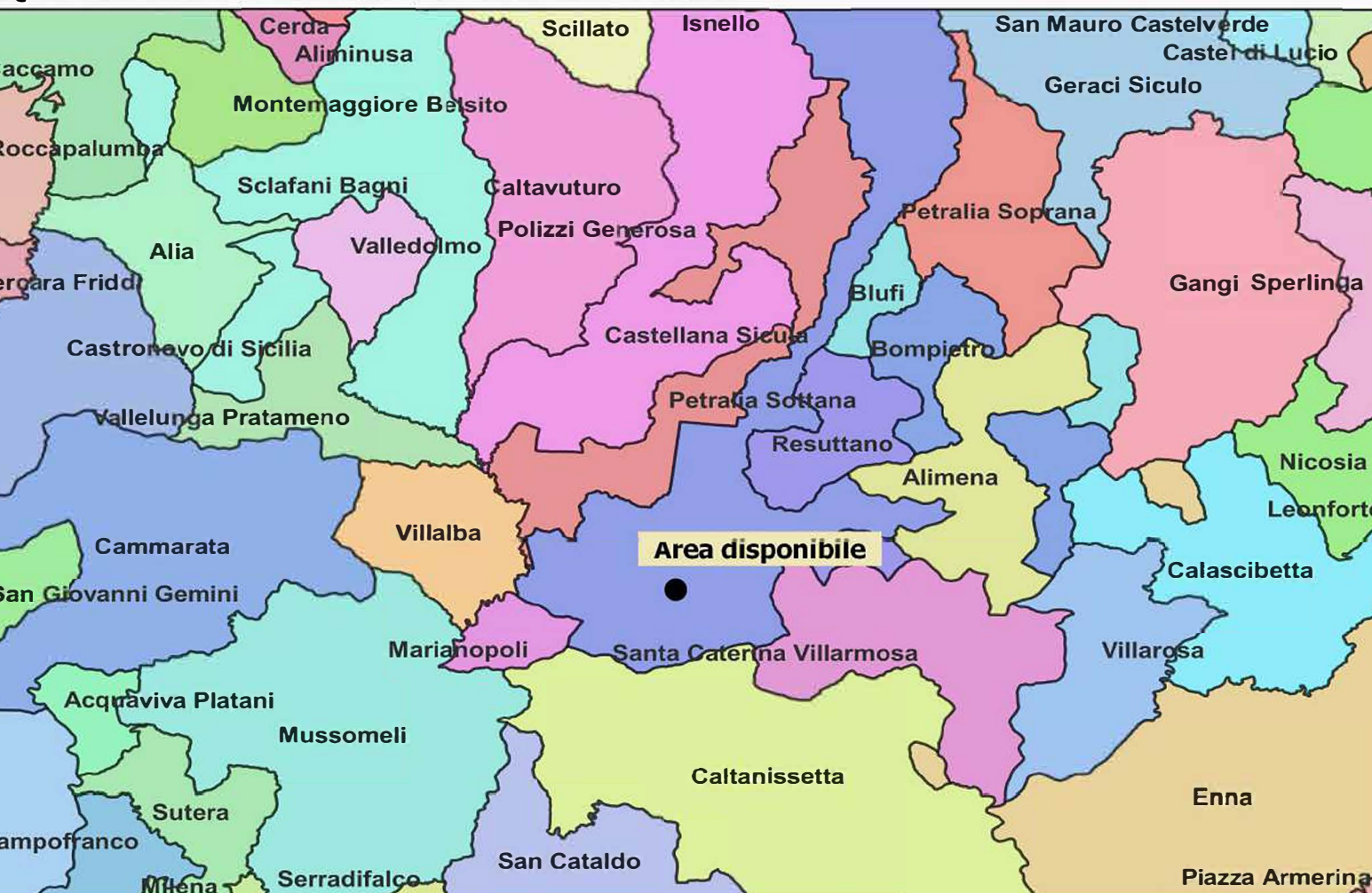
PROGETTAZIONE

HORIZONFIRM

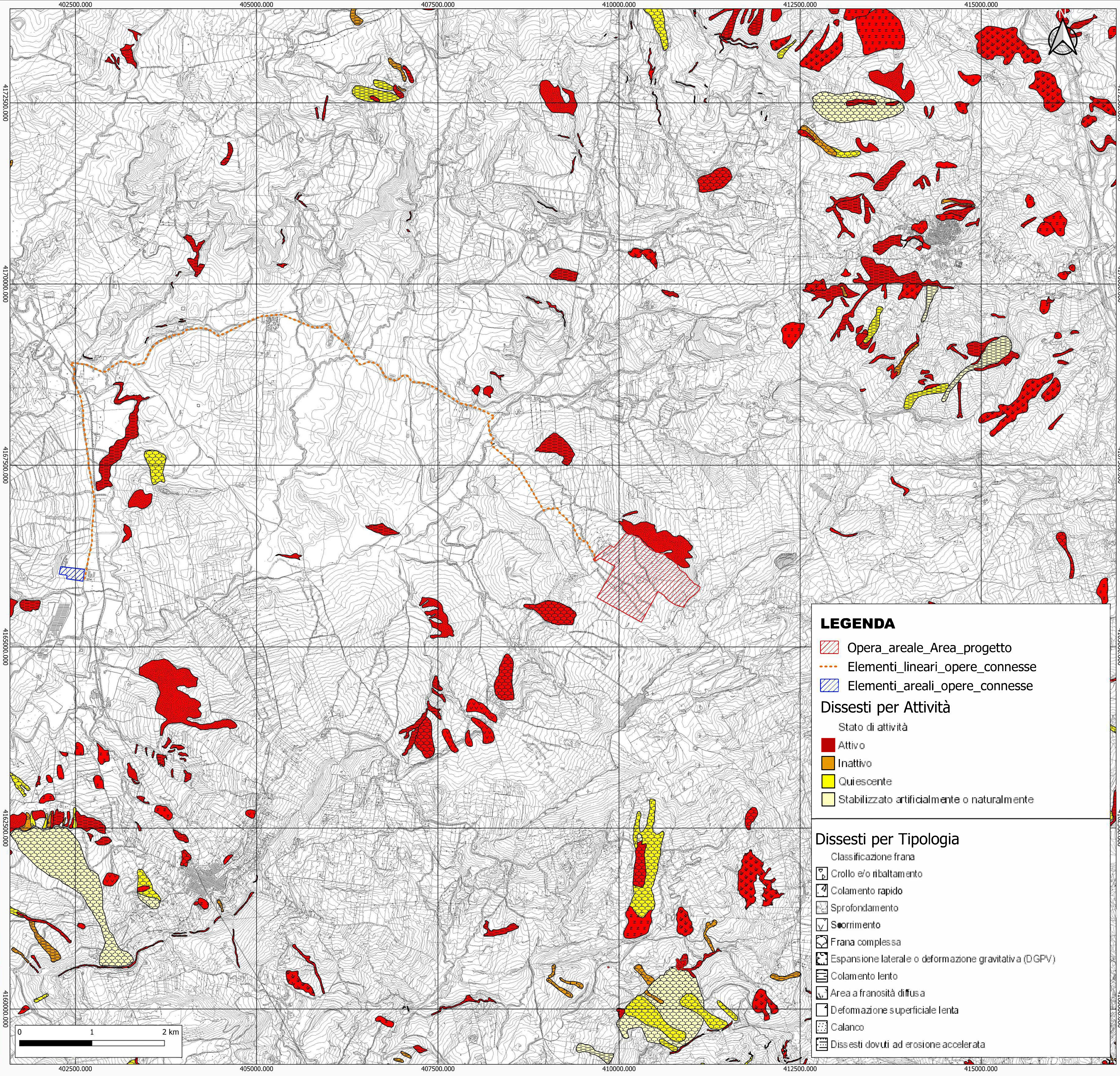
Viale Francesco Scudato n°2/D - 00144 Palermo (PA)
 Arch. A. Calandrino Ing. D. Siracusa
 Arch. M. Gullo Ing. A. Costantino
 Arch. S. Martorana Ing. C. Chiaruzzi
 Arch. F. G. Mazzola Ing. G. Schillaci
 Arch. G. Vella Ing. G. Buffa
 Dott. Agr. B. Miculuzzo Ing. M.C. Musca



INQUADRAMENTO TERRITORIALE - SCALA 1:1.500.00



INQUADRAMENTO TERRITORIALE - SCALA 1:200.000



LEGENDA

- Opera_areale_Area_progetto
- Elementi_lineari_opere_connesse
- Elementi_areali_opere_connesse

Dissesti per Attività

- Stato di attività
- Attivo
 - Inattivo
 - Quiescente
 - Stabilizzato artificialmente o naturalmente

Dissesti per Tipologia

- Classificazione frana
- Crollo e/o ribaltamento
 - Colamento rapido
 - Sprofondamento
 - Scorrimento
 - Frana complessa
 - Espansione laterale o deformazione gravitativa (DGPV)
 - Colamento lento
 - Area a franosità diffusa
 - Deformazione superficiale lenta
 - Calanco
 - Dissesti dovuti ad erosione accelerata

