



REGIONE SICILIA  
 PROVINCIA DI PALERMO  
 COMUNE DI PETRALIA SOTTANA



PROGETTO IMPIANTO SOLARE AGRIVOLTAICO DA  
 REALIZZARE NEL COMUNE DI PETRALIA SOTTANA (PA)  
 CONTRADA CHIBBO', E RELATIVE OPERE DI CONNESSIONE, DI  
 POTENZA PARI A **32.821,88 kW**, DENOMINATO **CHIBBO'**

PROGETTO DEFINITIVO

CARTA DEI VINCOLI PAI - Pericolosità frana



livello prog.	STMG	N° elaborato	DATA	SCALA
PD	202102497	RS06ADD82b	28.07.2023	1:25.000

REVISIONI				
REV.	DATA	DESCRIZIONE	ESEGUITO	VERIFICATO APPROVATO

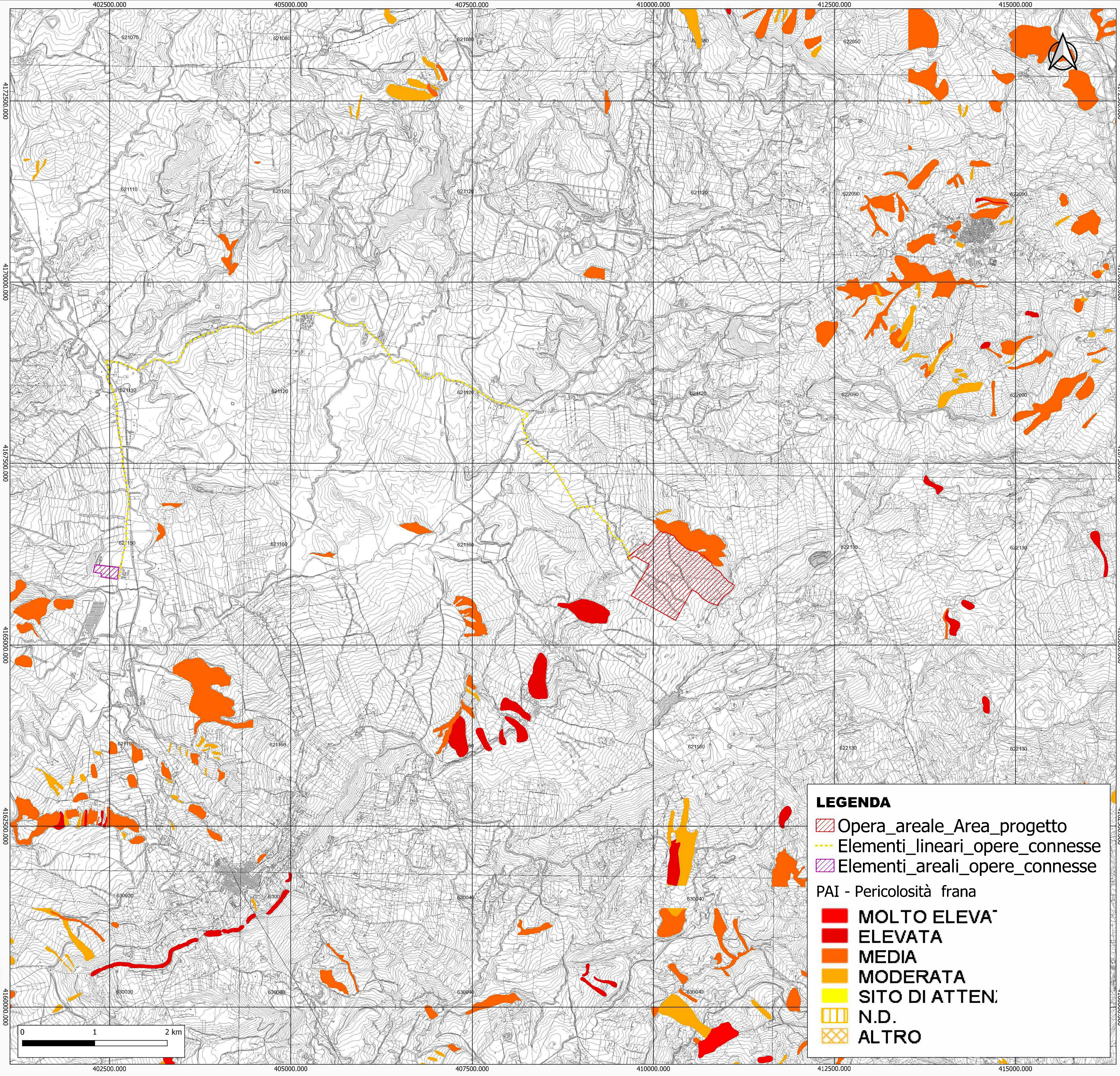
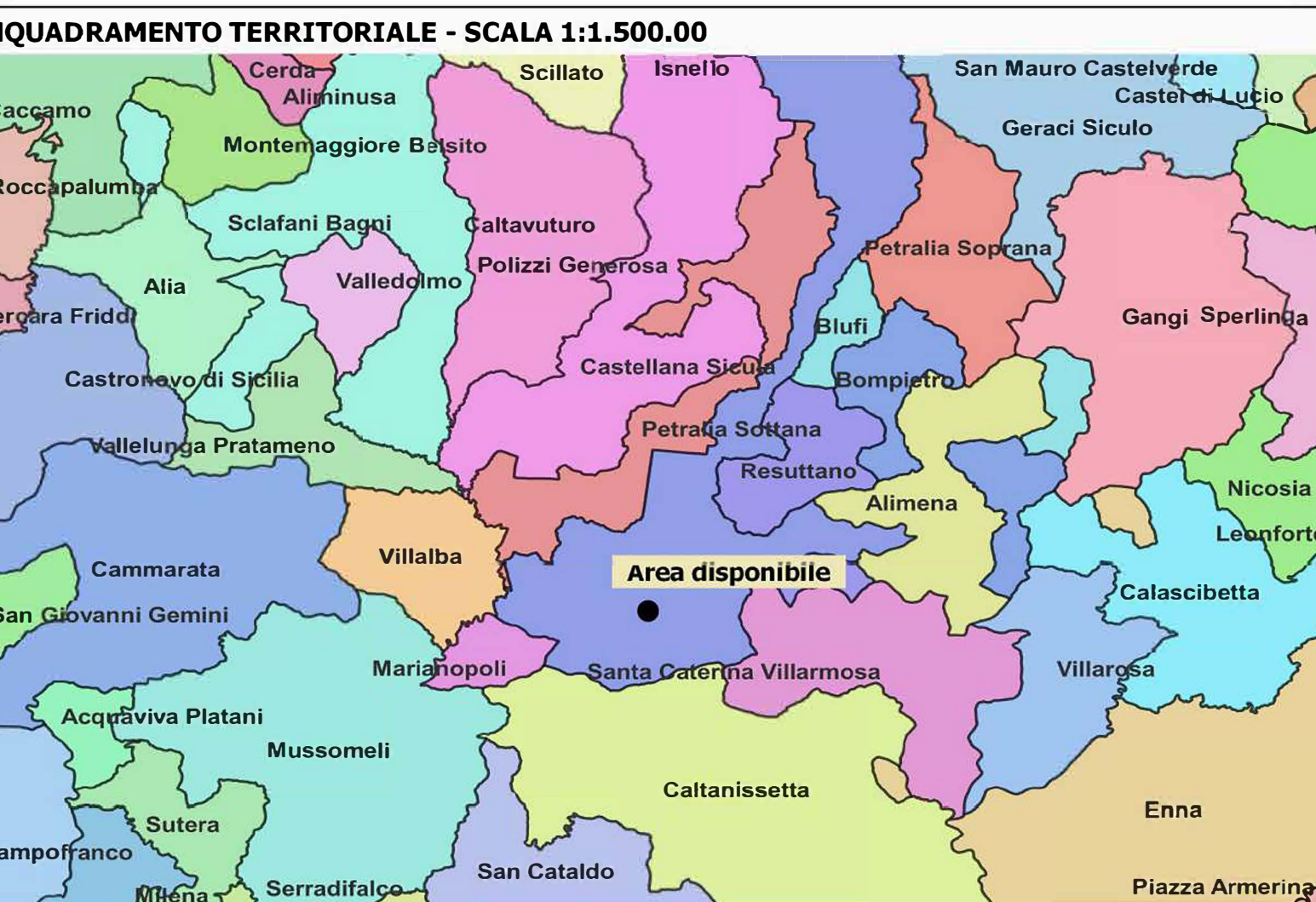
RICHIEDENTE E PRODUTTORE

HF SOLAR 12 S.r.l.

ENTE

PROGETTAZIONE

**HORIZONFIRM**  
 Viale Francesco Sclafani n°2/D - 90144 Palermo (PA)  
 Arch. A. Calandrino Ing. D. Siracusa  
 Arch. M. Gullo Ing. A. Costantino  
 Arch. S. Maronina Ing. C. Chiaruzzi  
 Arch. F. G. Mazzola Ing. G. Schillaci  
 Arch. G. Vella Ing. G. Buffa  
 Dott. Agr. B. Miculuzzo Ing. M.C. Musca



**LEGENDA**

- Opera\_areale\_Area\_progetto
- Elementi\_lineari\_opere\_connesse
- Elementi\_areali\_opere\_connesse

PAI - Pericolosità frana

- MOLTO ELEVATA
- ELEVATA
- MEDIA
- MODERATA
- SITO DI ATTENZIONE
- N.D.
- ALTRO