



REGIONE SICILIA  
 PROVINCIA DI PALERMO  
 COMUNE DI PETRALIA SOTTANA



PROGETTO IMPIANTO SOLARE AGRIVOLTAICO DA  
 REALIZZARE NEL COMUNE DI PETRALIA SOTTANA (PA)  
 CONTRADA CHIBBO', E RELATIVE OPERE DI CONNESSIONE, DI  
 POTENZA PARI A 32.821,88 kW, DENOMINATO CHIBBO'

PROGETTO DEFINITIVO

CARTA DEI VINCOLI PAI - Rischio frana



livello prog.	STMG	N° elaborato	DATA	SCALA
PD	202102497	RS06ADD82c	28.07.2023	1:25.000

REVISIONI				
REV.	DATA	DESCRIZIONE	ESEGUITO	VERIFICATO APPROVATO

RICHIEDENTE E PRODUTTORE

HF SOLAR 12 S.r.l.

ENTE

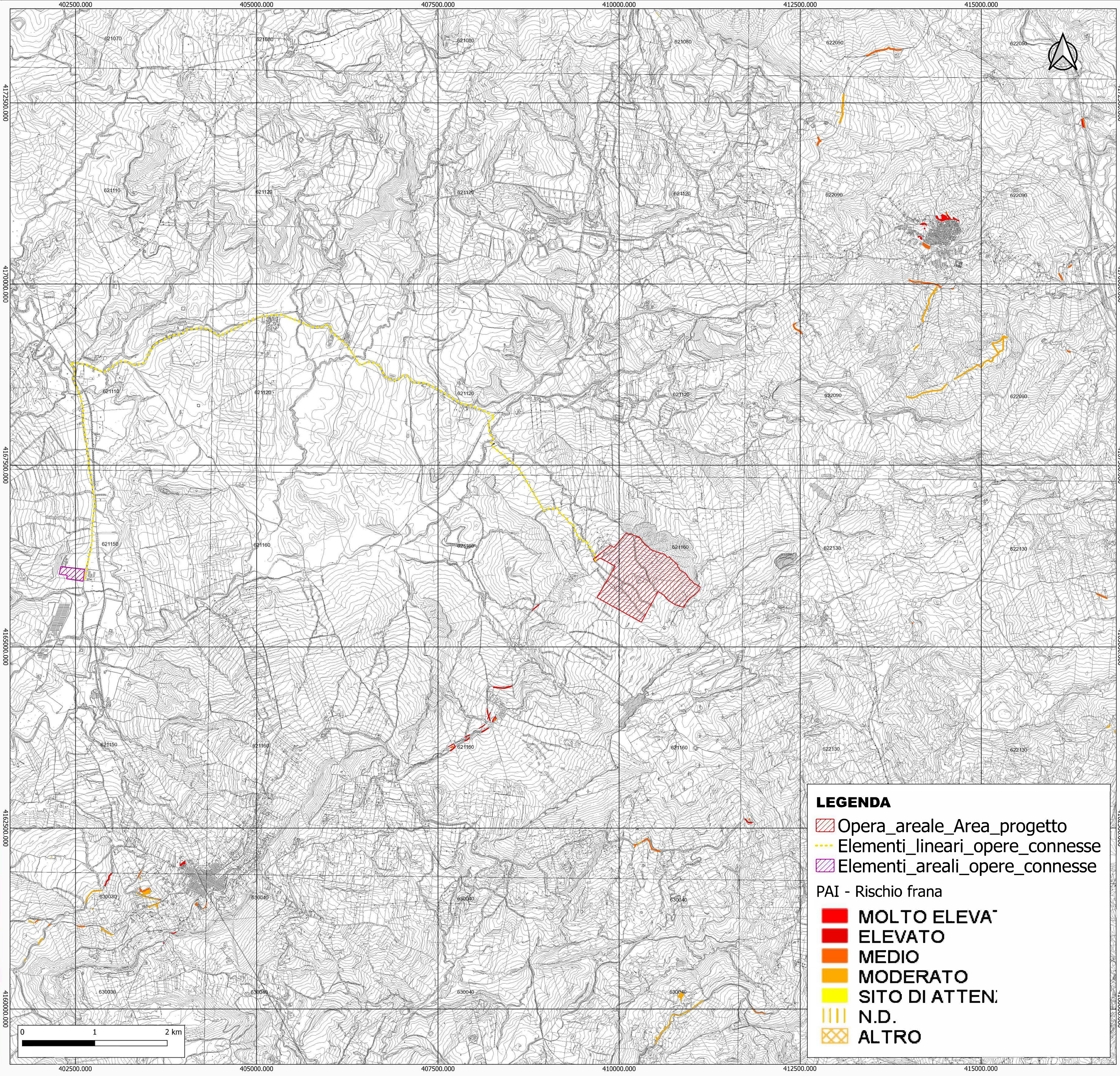
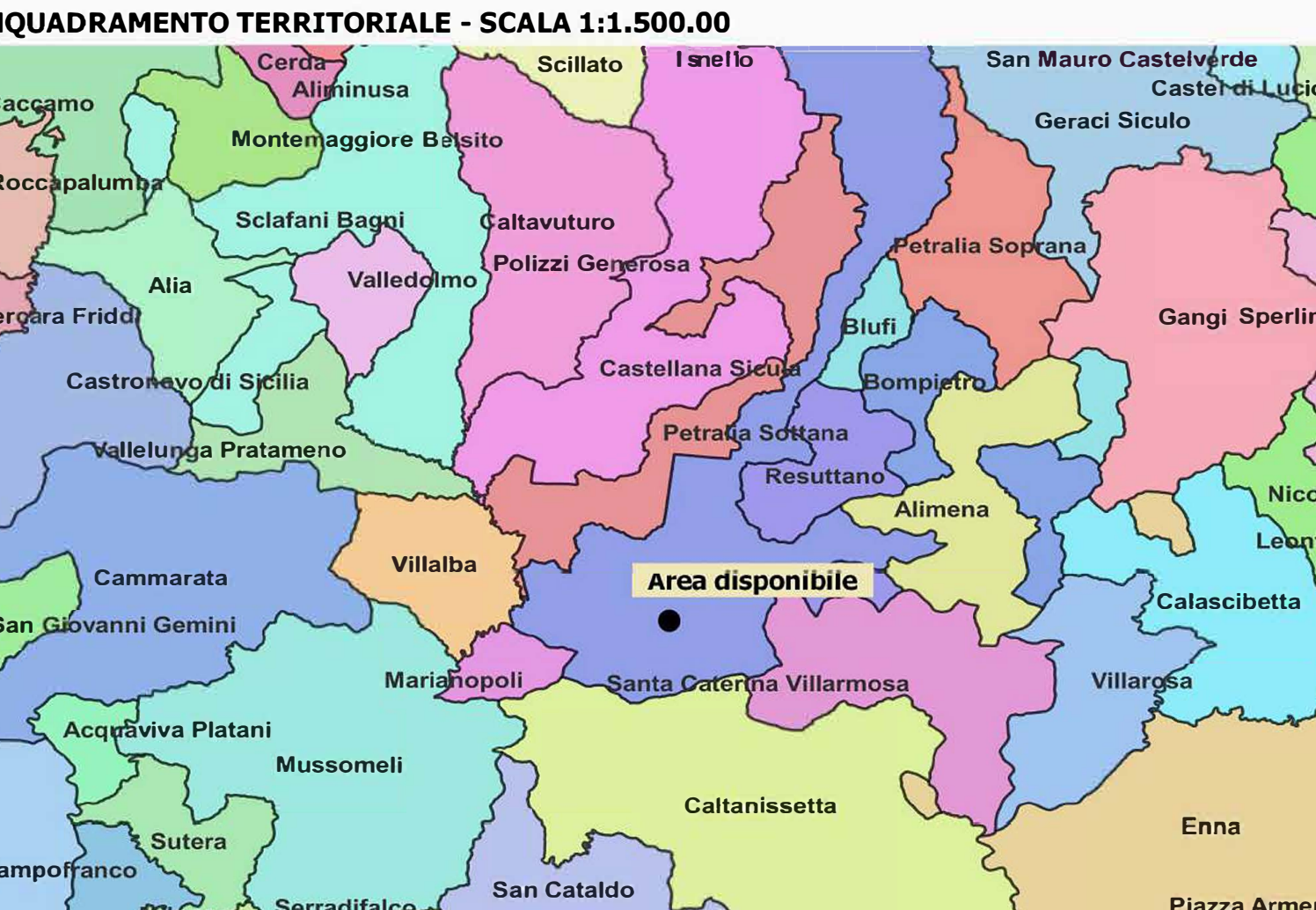
PROGETTAZIONE

**HORIZONFIRM**

Viale Francesco Sclafani n°2/D - 90144 Palermo (PA)

Arch. A. Calandrino	Ing. D. Siracusa
Arch. M. Gullo	Ing. A. Costantino
Arch. S. Martorana	Ing. C. Chiaruzzi
Arch. F. G. Marzola	Ing. G. Schillaci
Arch. G. Vella	Ing. G. Buffa
Dott. Agr. B. Misciullo	Ing. M.C. Musca

Il Progettista Il Progettista



**LEGENDA**

- Opera\_areale\_Area\_progetto
- Elementi\_lineari\_opere\_connesse
- Elementi\_areali\_opere\_connesse

PAI - Rischio frana

- MOLTO ELEVAT
- ELEVATO
- MEDIO
- MODERATO
- SITO DI ATTENZI
- N.D.
- ALTRO

