



REGIONE SICILIA
PROVINCIA DI PALERMO
COMUNE DI PETRALIA SOTTANA



PROGETTO IMPIANTO SOLARE AGRIVOLTAICO DA
REALIZZARE NEL COMUNE DI PETRALIA SOTTANA (PA)
CONTRADA CHIBBO', E RELATIVE OPERE DI CONNESSIONE, DI
POTENZA PARI A **32.821,88 kW**, DENOMINATO **CHIBBO'**

PROGETTO DEFINITIVO
CARTA USO DEL SUOLO



livello prog.	STMG	N° elaborato	DATA	SCALA
PD	202102497	RS06ADD83	28.07.2023	1:25.000

REVISIONI					
REV.	DATA	DESCRIZIONE	ESEGUITO	VERIFICATO	APPROVATO

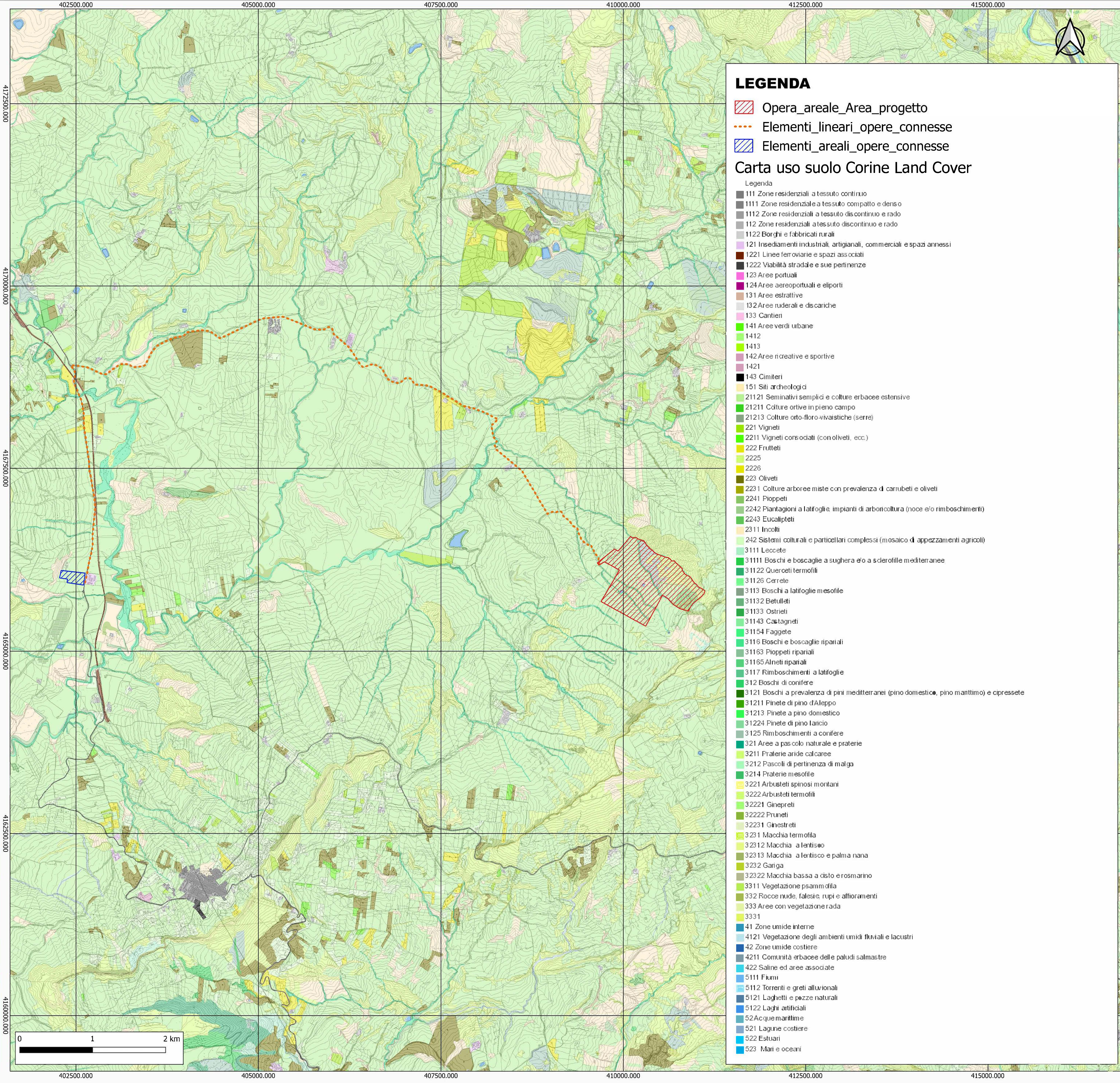
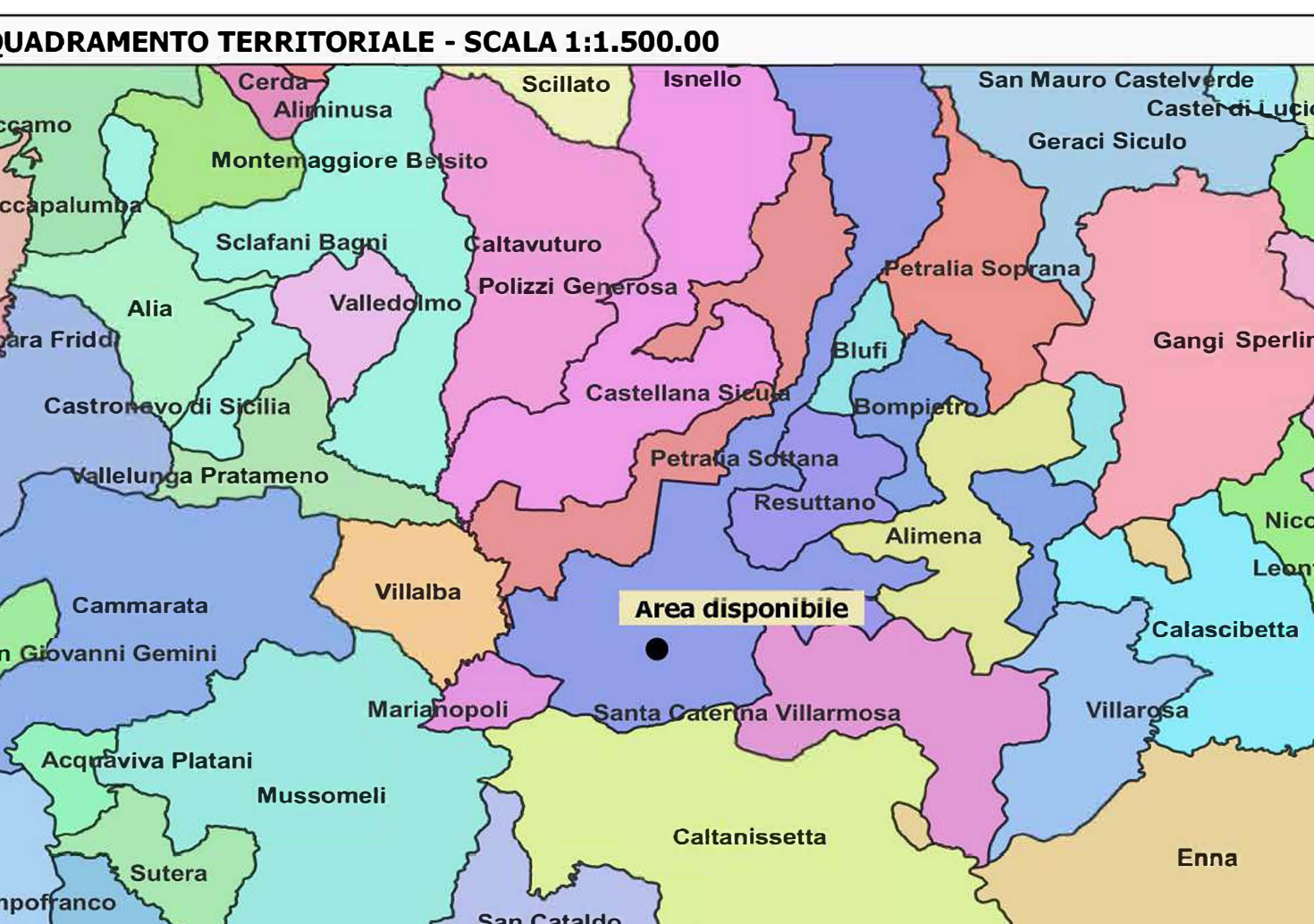
RICHIEDENTE E PRODUTTORE

HF SOLAR 12 S.r.l.

ENTE

PROGETTAZIONE

HORIZONFIRM
Viale Francesco Scudato n°2/D - 90144 Palermo (PA)
Arch. A. Calandrino Ing. D. Siracusa
Arch. M. Gullo Ing. A. Costantino
Arch. S. Martorana Ing. C. Chiaruzzi
Arch. F. G. Mazzola Ing. G. Schillaci
Arch. G. Vella Ing. G. Buffa
Dott. Agr. B. Miculuzzo Ing. M.C. Musca



- ### LEGENDA
- Opera_areale_Area_progetto
 - Elementi_lineari_opere_connesse
 - Elementi_areali_opere_connesse
- ### Carta uso suolo Corine Land Cover
- Legenda
- 111 Zone residenziali a tessuto continuo
 - 1111 Zone residenziali a tessuto compatto e denso
 - 1112 Zone residenziali a tessuto discontinuo e rado
 - 112 Zone residenziali a tessuto discontinuo e rado
 - 1122 Borghi e fabbricati rurali
 - 121 Insediamenti industriali, artigianali, commerciali e spazi annessi
 - 1221 Linee ferroviarie e spazi associati
 - 1222 Viabilità stradale e sue pertinenze
 - 123 Aree portuali
 - 124 Aree aeroportuali e eliporti
 - 131 Aree estrattive
 - 132 Aree ruderali e discariche
 - 133 Cantieri
 - 141 Aree verdi urbane
 - 1412
 - 1413
 - 142 Aree ricreative e sportive
 - 1421
 - 143 Cimiteri
 - 151 Siti archeologici
 - 21121 Seminativi semplici e colture erbacee estensive
 - 21211 Colture ortive in pieno campo
 - 21213 Colture orto-fioro-vivaistiche (serre)
 - 221 Vigneti
 - 2211 Vigneti consociati (con oliveti, ecc.)
 - 222 Frutteti
 - 2225
 - 2226
 - 223 Oliveti
 - 2231 Colture arboree miste con prevalenza di carrubeti e oliveti
 - 2241 Pioppeti
 - 2242 Plantagioni a latifoglie, impianti di arboricoltura (noce e/o rimboschimenti)
 - 2243 Eucalipteti
 - 2311 Inculti
 - 242 Sistemi culturali e particellari complessi (mosaico di appezzamenti agricoli)
 - 3111 Leccete
 - 31111 Boschi e boscaglie a sughera e/o a sclerofille mediterranee
 - 31122 Querceti termofili
 - 31126 Cerrete
 - 3113 Boschi a latifoglie mesofile
 - 31132 Betulieti
 - 31133 Ostrieti
 - 31143 Castagneti
 - 31154 Faggete
 - 3116 Boschi e boscaglie ripariali
 - 31163 Pioppeti ripariali
 - 31165 Alneti ripariali
 - 3117 Rimboschimenti a latifoglie
 - 312 Boschi di conifere
 - 3121 Boschi a prevalenza di pini mediterranei (pino domestico, pino maritimo) e cipressete
 - 31211 Pinete di pino d'Aleppo
 - 31213 Pinete a pino domestico
 - 31224 Pinete di pino lario
 - 3125 Rimboschimenti a conifere
 - 321 Aree a pascolo naturale e praterie
 - 3211 Praterie aride calcaree
 - 3212 Pascoli di pertinenza di malga
 - 3214 Praterie mesofile
 - 3221 Arbusteti spinosi montani
 - 3222 Arbusteti termofili
 - 32221 Ginepri
 - 32222 Pruneti
 - 32231 Ginestreti
 - 3231 Macchia termofila
 - 32312 Macchia a lentisco
 - 32313 Macchia a lentisco e palma nana
 - 3232 Gariga
 - 32322 Macchia bassa a cisto e rosmarino
 - 3311 Vegetazione psammofila
 - 332 Rocce nude, falesie, rupi e affioramenti
 - 333 Aree con vegetazione rada
 - 3331
 - 41 Zone umide interne
 - 4121 Vegetazione degli ambienti umidi fluviali e lacustri
 - 42 Zone umide costiere
 - 4211 Comunità erbacee delle paludi salmastre
 - 422 Saline ed aree associate
 - 5111 Fiumi
 - 5112 Torrenti e greti alluvionali
 - 5121 Laghetti e pezze naturali
 - 5122 Laghi artificiali
 - 52 Acque marittime
 - 521 Lagune costiere
 - 522 Estuari
 - 523 Mari e oceani