



REGIONE SICILIA
 PROVINCIA DI PALERMO
 COMUNE DI PETRALIA SOTTANA



PROGETTO IMPIANTO SOLARE AGRIVOLTAICO DA
 REALIZZARE NEL COMUNE DI PETRALIA SOTTANA (PA)
 CONTRADA CHIBBO', E RELATIVE OPERE DI CONNESSIONE, DI
 POTENZA PARI A **32.821,88 kW**, DENOMINATO **CHIBBO'**

PROGETTO DEFINITIVO
 CARTA RETE NATURA 2000



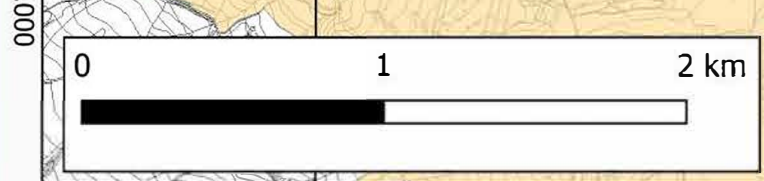
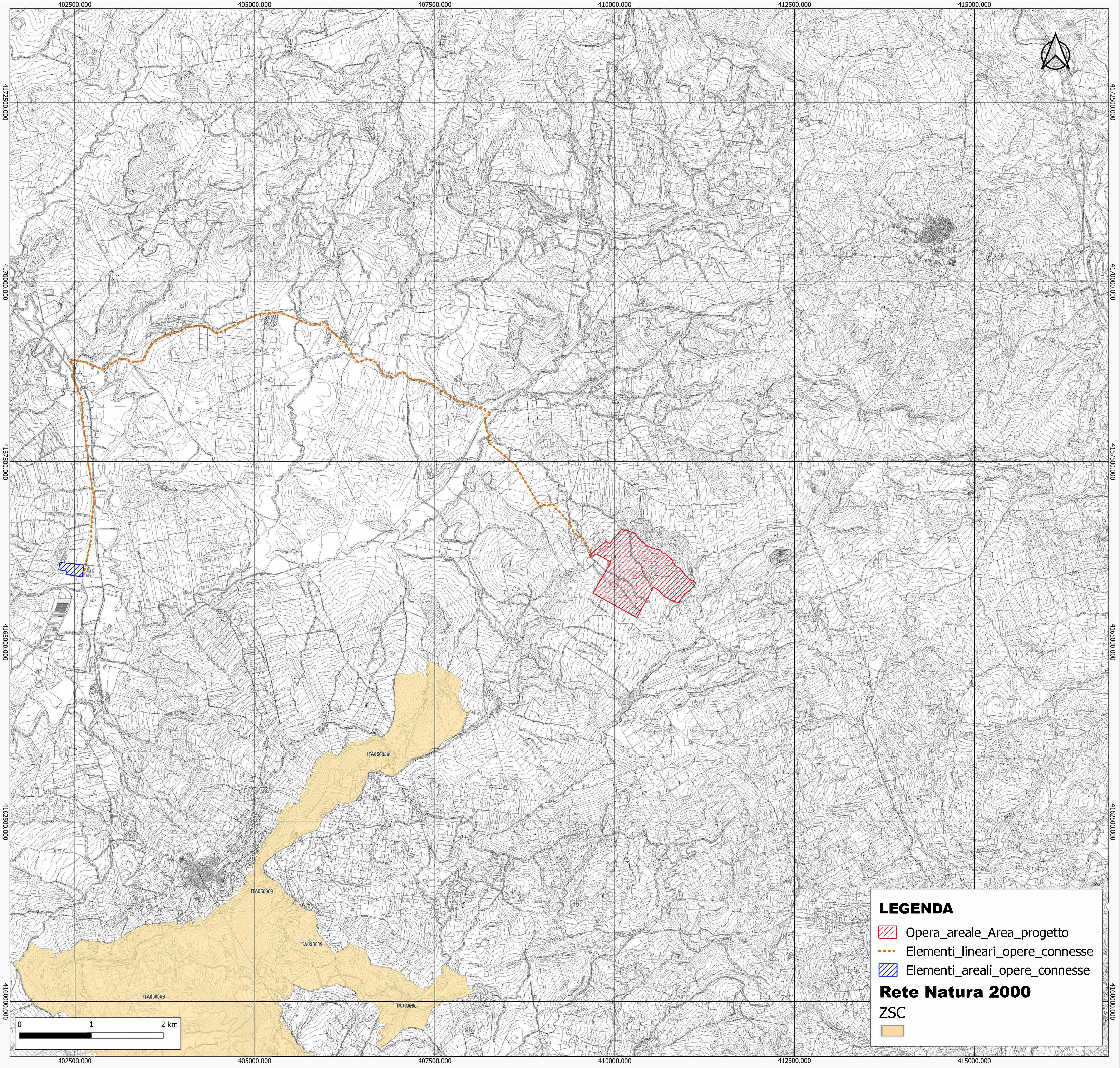
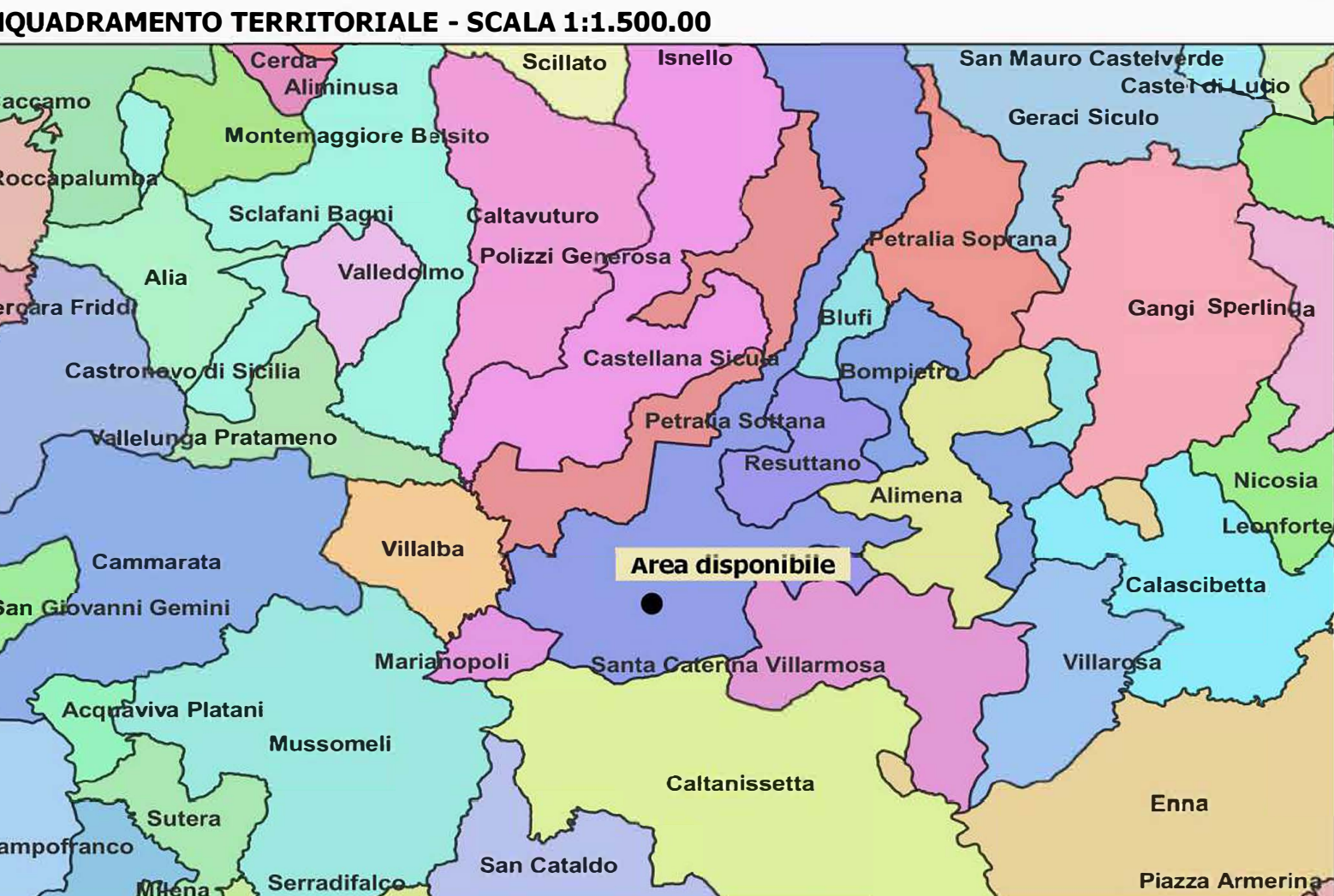
livello prog.	STMG	N° elaborato	DATA	SCALA
PD	202102497	RS06ADD85	28.07.2023	1:25.000

REVISIONI				
REV.	DATA	DESCRIZIONE	ESEGUITO	VERIFICATO APPROVATO

RICHIEDENTE E PRODUTTORE

HF SOLAR 12 S.r.l.

ENTE	PROGETTAZIONE
 Viale Francesco Scudato n°2/D - 90144 Palermo (PA)	Arch. A. Calandrino
	Arch. M. Gullo
	Arch. S. Martorana
	Arch. F. G. Mazzola
	Arch. G. Vella
	Dott. Agr. B. Miculuzzo
	Ing. D. Siracusa
	Ing. A. Costantino
	Ing. C. Chiaruzzi
	Ing. G. Schillaci
Ing. G. Buffa	
Ing. M.C. Musca	



LEGENDA

- Opera_areale_Area_progetto
- Elementi_lineari_opere_connesse
- Elementi_areali_opere_connesse

Rete Natura 2000

ZSC