



REGIONE SICILIA
 PROVINCIA DI PALERMO
 COMUNE DI PETRALIA SOTTANA



PROGETTO IMPIANTO SOLARE AGRIVOLTAICO DA
 REALIZZARE NEL COMUNE DI PETRALIA SOTTANA (PA)
 CONTRADA CHIBBO', E RELATIVE OPERE DI CONNESSIONE, DI
 POTENZA PARI A **32.821,88 kW**, DENOMINATO **CHIBBO'**

PROGETTO DEFINITIVO

CARTA HABITAT - Indice della fragilità ambientale



livello prog.	STMG	N° elaborato	DATA	SCALA
PD	202102497	RS06ADD86a	28.07.2023	1:25.000

REVISIONI					
REV.	DATA	DESCRIZIONE	ESEGUITO	VERIFICATO	APPROVATO

RICHIEDENTE E PRODUTTORE

HF SOLAR 12 S.r.l.

ENTE

PROGETTAZIONE

HORIZONFIRM

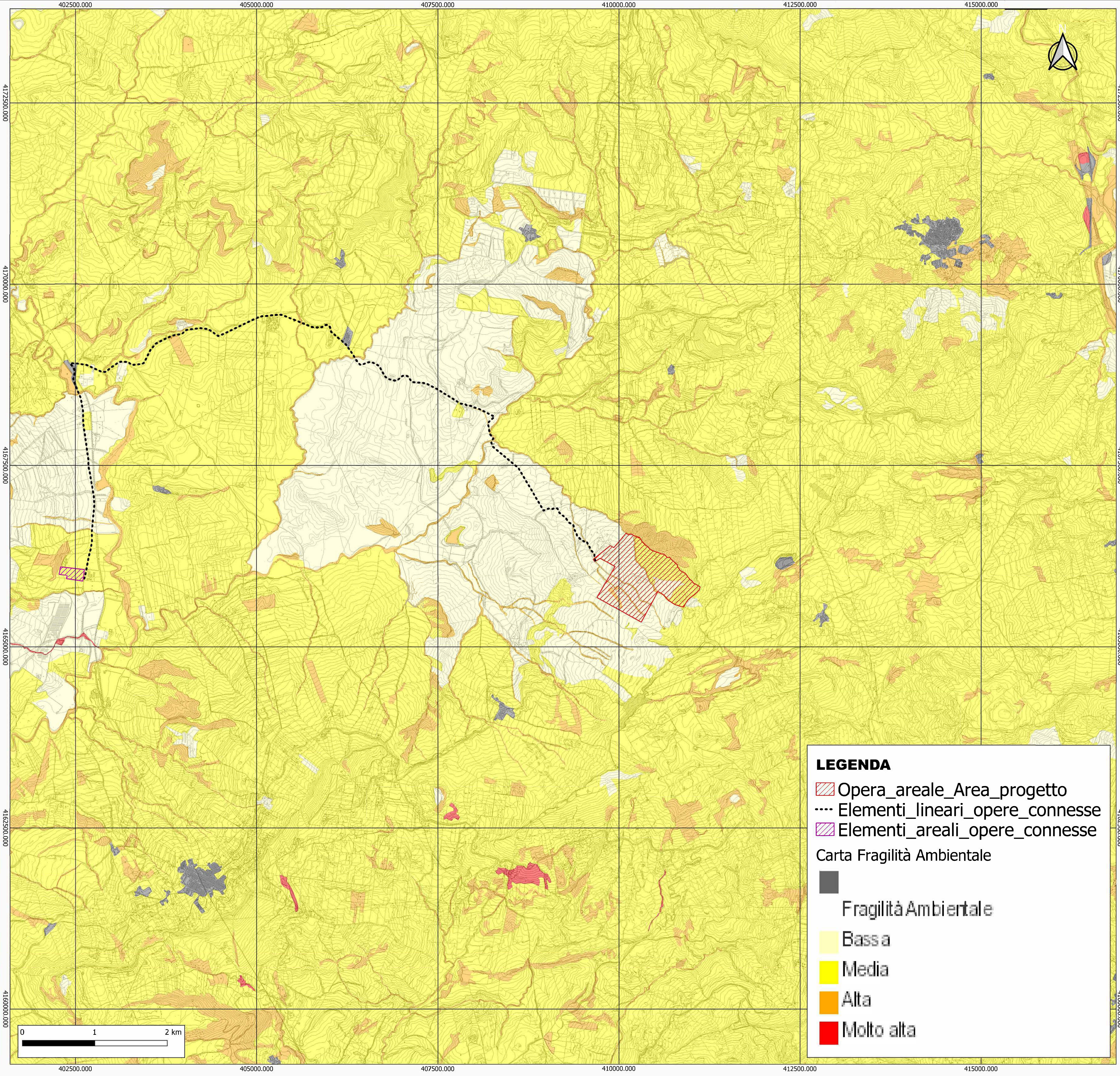
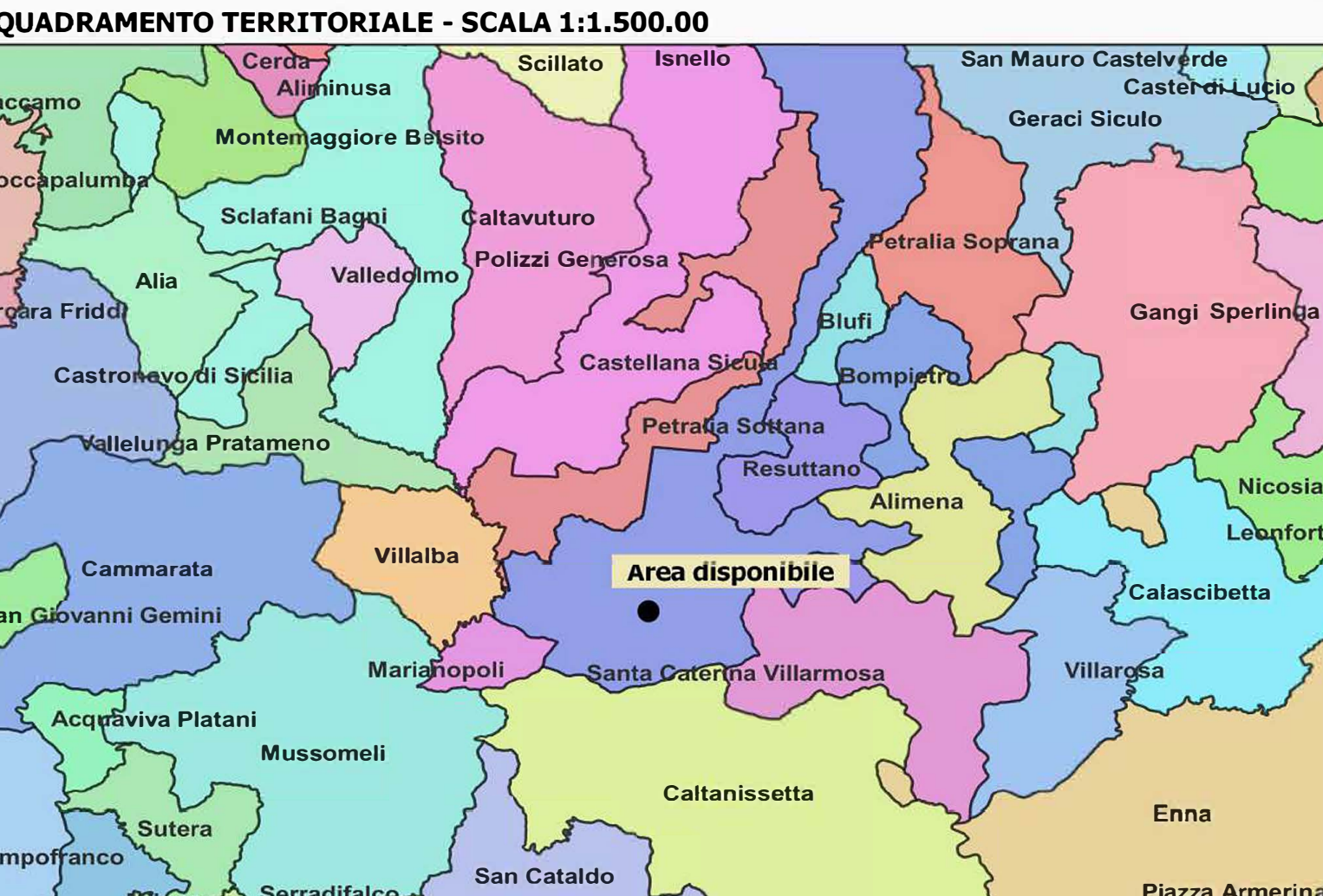
Viale Francesco Sclafani n°2/D - 90144 Palermo (PA)

Arch. A. Calandrino	Ing. D. Siracusa
Arch. M. Gullo	Ing. A. Costantino
Arch. S. Maromina	Ing. C. Chiaruzzi
Arch. F. G. Marzola	Ing. G. Schiavaci
Arch. G. Vella	Ing. G. Buffa
Dott. Agr. B. Miculuzzo	Ing. M.C. Musca



Il Progettista

Il Progettista



LEGENDA

- Opera_areale_Area_progetto
- Elementi_lineari_opere_connesse
- Elementi_areali_opere_connesse

Carta Fragilità Ambientale

- Fragilità Ambientale
- Bassa
- Media
- Alta
- Molto alta

