



REGIONE SICILIA
 PROVINCIA DI PALERMO
 COMUNE DI PETRALIA SOTTANA



PROGETTO IMPIANTO SOLARE AGRIVOLTAICO DA
 REALIZZARE NEL COMUNE DI PETRALIA SOTTANA (PA)
 CONTRADA CHIBBO', E RELATIVE OPERE DI CONNESSIONE, DI
 POTENZA PARI A **32.821,88 kW**, DENOMINATO **CHIBBO'**

PROGETTO DEFINITIVO

CARTA HABITAT - Indice della pressione antropica



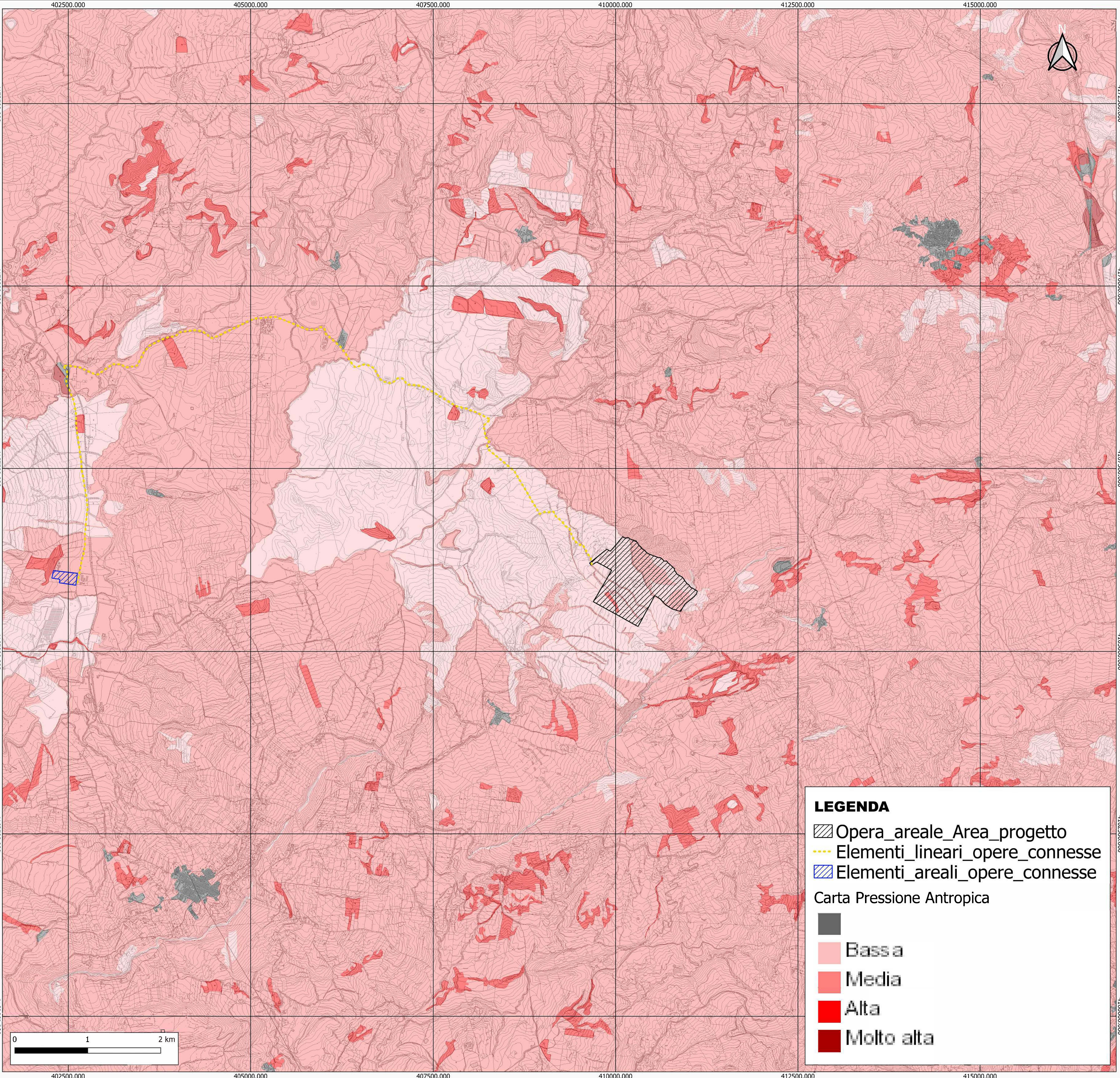
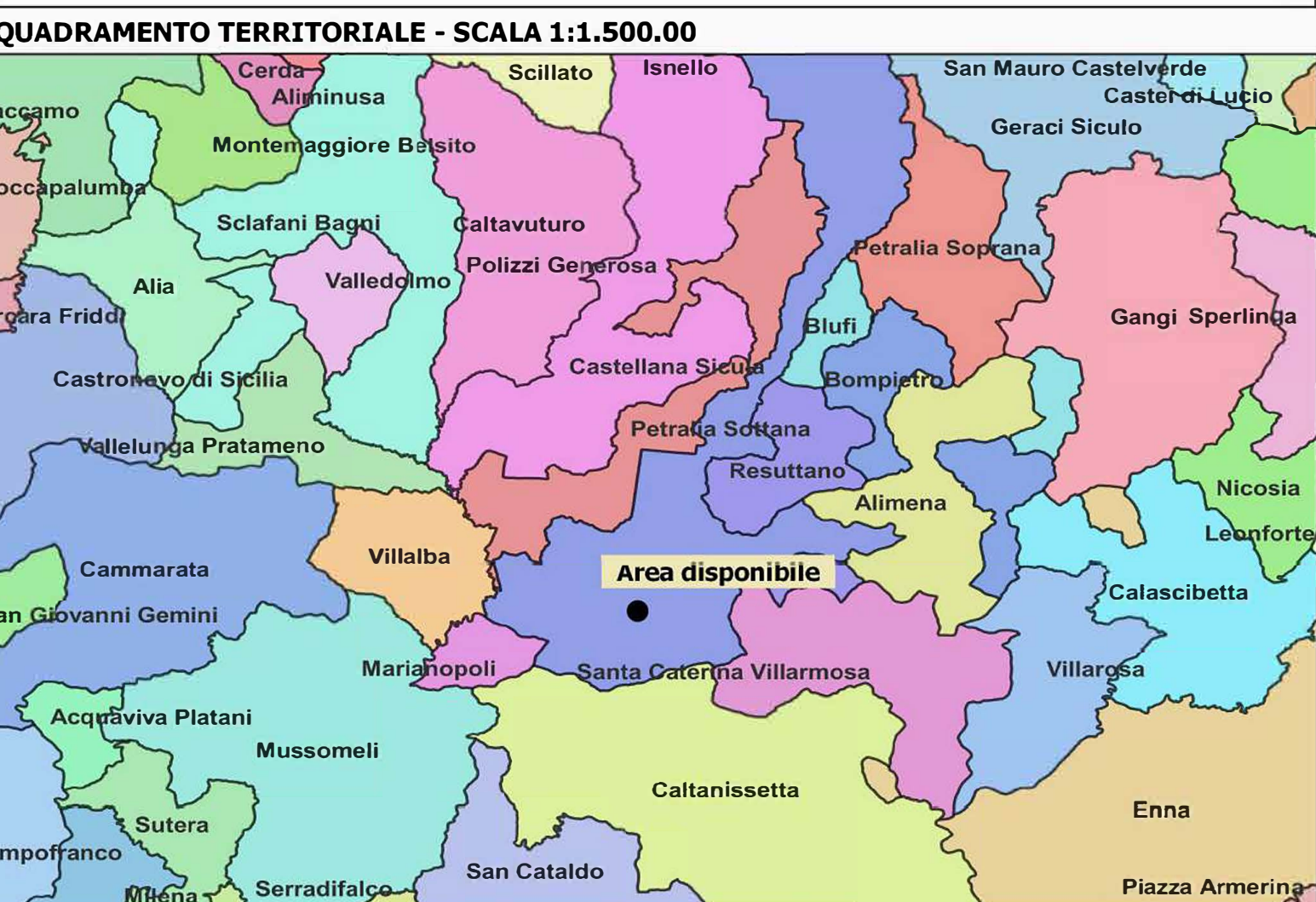
livello prog.	STMG	N° elaborato	DATA	SCALA
PD	202102497	RS06ADD86b	28.07.2023	1:25.000

REVISIONI					
REV.	DATA	DESCRIZIONE	ESEGUITO	VERIFICATO	APPROVATO

RICHIEDENTE E PRODUTTORE

HF SOLAR 12 S.r.l.

ENTE	PROGETTAZIONE
	 Viale Francesco Scladino n°2/D - 90144 Palermo (PA) Arch. A. Calandrino Ing. D. Siracusa Arch. M. Gullo Ing. A. Costantino Arch. S. Marfiora Ing. C. Chiaruzzi Arch. F. G. Marzola Ing. G. Schiavaci Arch. G. Vella Ing. G. Buffa Dott. Agr. B. Miculuzzo Ing. M.C. Musca



LEGENDA

- Opera_areale_Area_progetto
- Elementi_lineari_opere_connesse
- Elementi_areali_opere_connesse

Carta Pressione Antropica

- Bassa
- Media
- Alta
- Molto alta

