



REGIONE SICILIA  
 PROVINCIA DI PALERMO  
 COMUNE DI PETRALIA SOTTANA



PROGETTO IMPIANTO SOLARE AGRIVOLTAICO DA  
 REALIZZARE NEL COMUNE DI PETRALIA SOTTANA (PA)  
 CONTRADA CHIBBO', E RELATIVE OPERE DI CONNESSIONE, DI  
 POTENZA PARI A **32.821,88 kW**, DENOMINATO **CHIBBO'**

PROGETTO DEFINITIVO

CARTA HABITAT - Indice della sensibilità ecologica



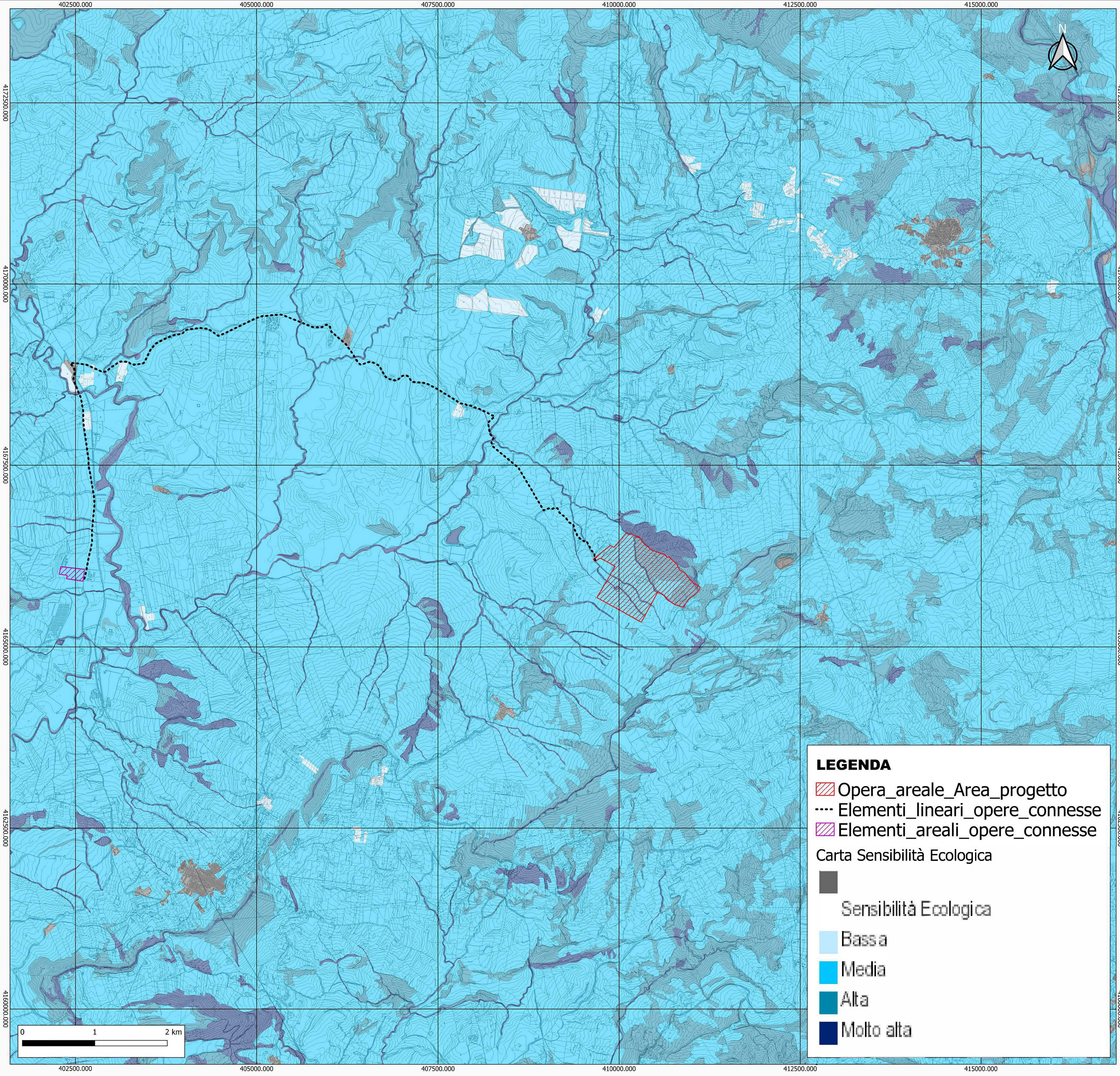
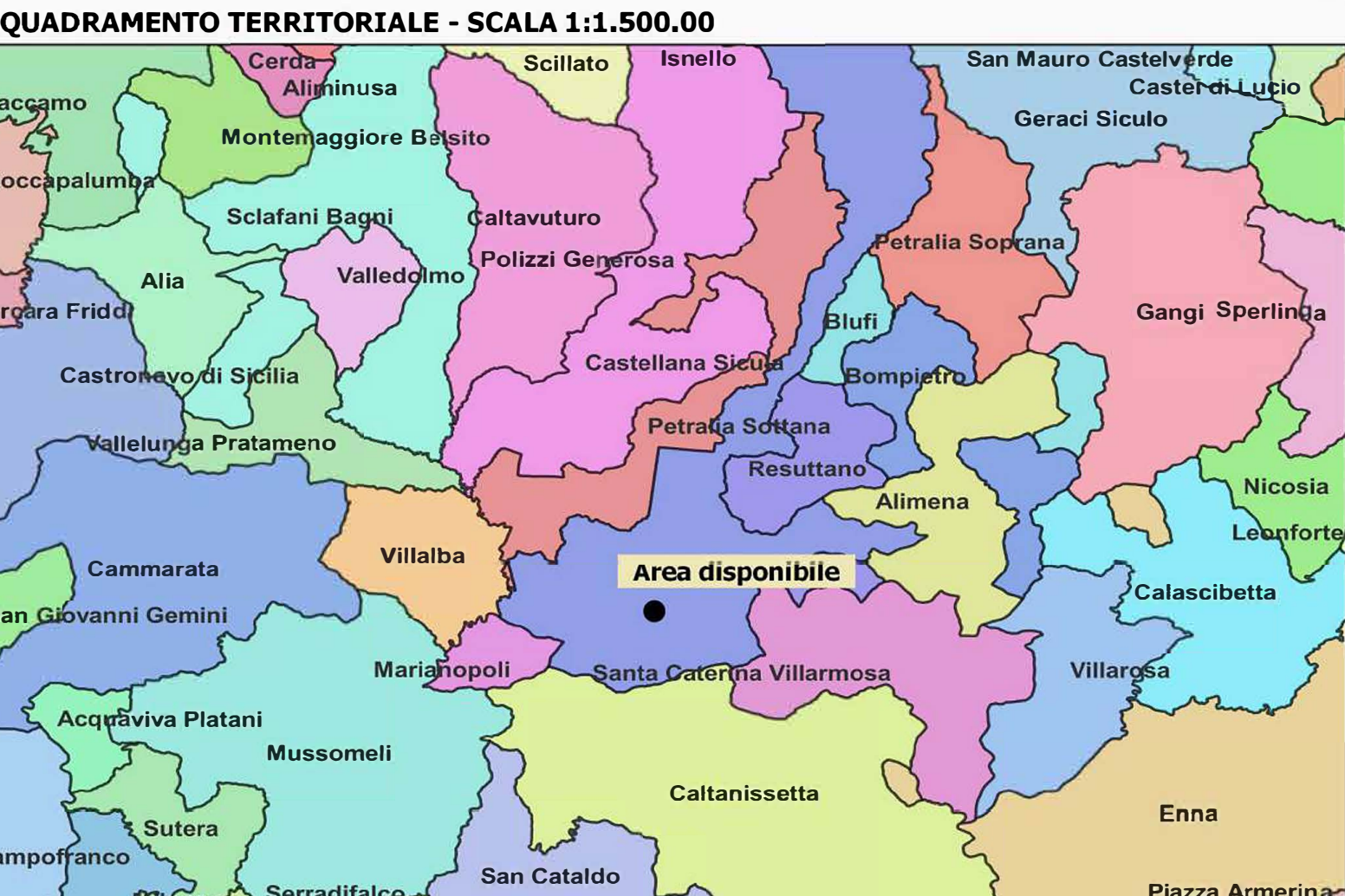
livello prog.	STMG	N° elaborato	DATA	SCALA
PD	202102497	RS06ADD86c	28.07.2023	1:25.000

REVISIONI				
REV.	DATA	DESCRIZIONE	ESEGUITO	VERIFICATO APPROVATO

RICHIEDENTE E PRODUTTORE

HF SOLAR 12 S.r.l.

ENTE	PROGETTAZIONE
	 Viale Francesco Sclafani n°2/D - 90144 Palermo (PA) Arch. A. Calandrino    Ing. D. Siracusa Arch. M. Gullo        Ing. A. Costantino Arch. S. Marorana    Ing. C. Chiaruzzi Arch. F. G. Marzola    Ing. G. Schillaci Arch. G. Vella         Ing. G. Buffa Dott. Agr. B. Miculuzzo    Ing. M.C. Musca



**LEGENDA**

- Opera\_areale\_Area\_progetto
- Elementi\_lineari\_opere\_connesse
- Elementi\_areali\_opere\_connesse

Carta Sensibilità Ecologica

- Sensibilità Ecologica
- Bassa
- Media
- Alta
- Molto alta

