



REGIONE SICILIA
 PROVINCIA DI PALERMO
 COMUNE DI PETRALIA SOTTANA



PROGETTO IMPIANTO SOLARE AGRIVOLTAICO DA
 REALIZZARE NEL COMUNE DI PETRALIA SOTTANA (PA)
 CONTRADA CHIBBO', E RELATIVE OPERE DI CONNESSIONE, DI
 POTENZA PARI A **32.821,88 kW**, DENOMINATO **CHIBBO'**

PROGETTO DEFINITIVO

CARTA HABITAT - Indice del valore ecologico



livello prog.	STMG	N° elaborato	DATA	SCALA
PD	202102497	RS06ADD86d	28.07.2023	1:25.000

REVISIONI

REV.	DATA	DESCRIZIONE	ESEGUITO	VERIFICATO	APPROVATO

RICHIEDENTE E PRODUTTORE

HF SOLAR 12 S.r.l.

ENTE

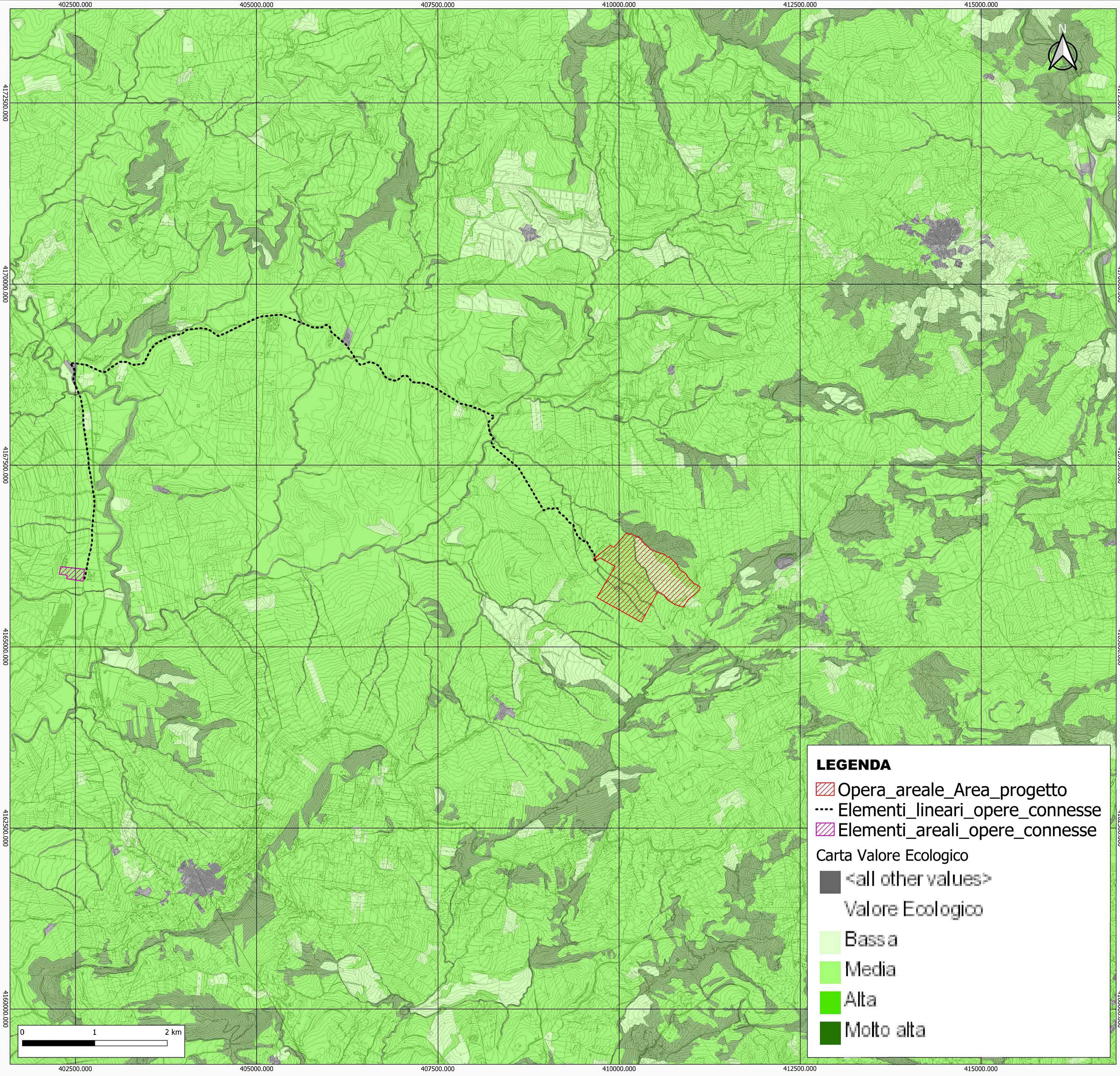
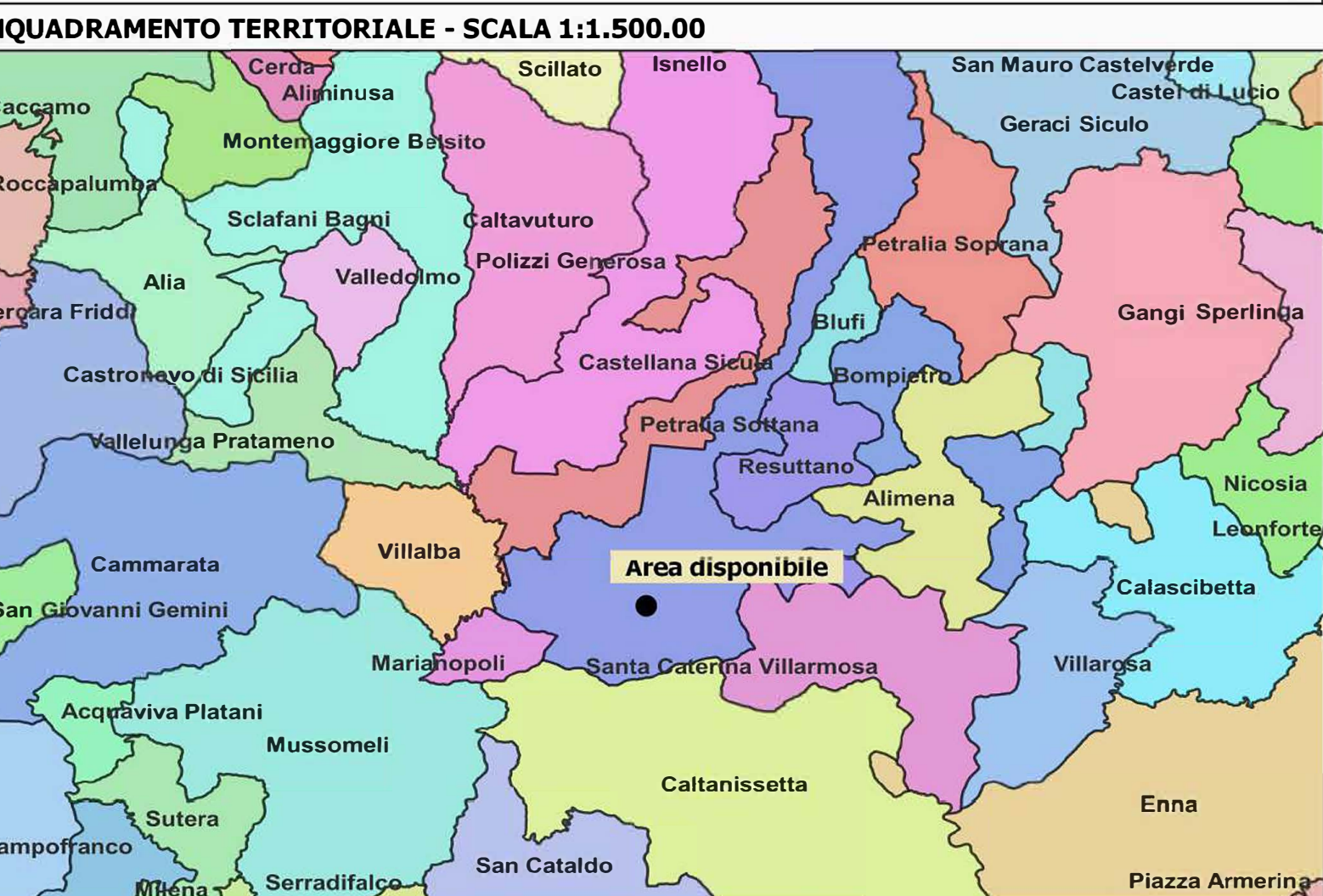
PROGETTAZIONE

HORIZONFIRM

Viale Francesco Scudato n°2/D - 90144 Palermo (PA)

Arch. A. Calandrino	Ing. D. Siracusa
Arch. M. Gullo	Ing. A. Costantino
Arch. S. Martorana	Ing. C. Chianuzzi
Arch. F. G. Mazzola	Ing. G. Schillaci
Arch. G. Vella	Ing. G. Buffa
Dott.Agr. B. Miciluzzo	Ing. M.C. Musca

Il Progettista

LEGENDA

- Opera_areale_Area_progetto
- Elementi_lineari_opere_connesse
- Elementi_areali_opere_connesse

Carta Valore Ecologico

- <all other values>
- Valore Ecologico**
- Bassa
- Media
- Alta
- Molto alta