



REGIONE SICILIA
 PROVINCIA DI PALERMO
 COMUNE DI PETRALIA SOTTANA



PROGETTO IMPIANTO SOLARE AGRIVOLTAICO DA
 REALIZZARE NEL COMUNE DI PETRALIA SOTTANA (PA)
 CONTRADA CHIBBO', E RELATIVE OPERE DI CONNESSIONE, DI
 POTENZA PARI A **32.821,88 kW**, DENOMINATO **CHIBBO'**

PROGETTO DEFINITIVO
 CARTA HABITAT



livello prog.	STMG	N° elaborato	DATA	SCALA
PD	202102497	RS06ADD88	28.07.2023	1:25.000

REVISIONI					
REV.	DATA	DESCRIZIONE	ESEGUITO	VERIFICATO	APPROVATO

RICHIEDENTE E PRODUTTORE

HF SOLAR 12 S.r.l.

ENTE

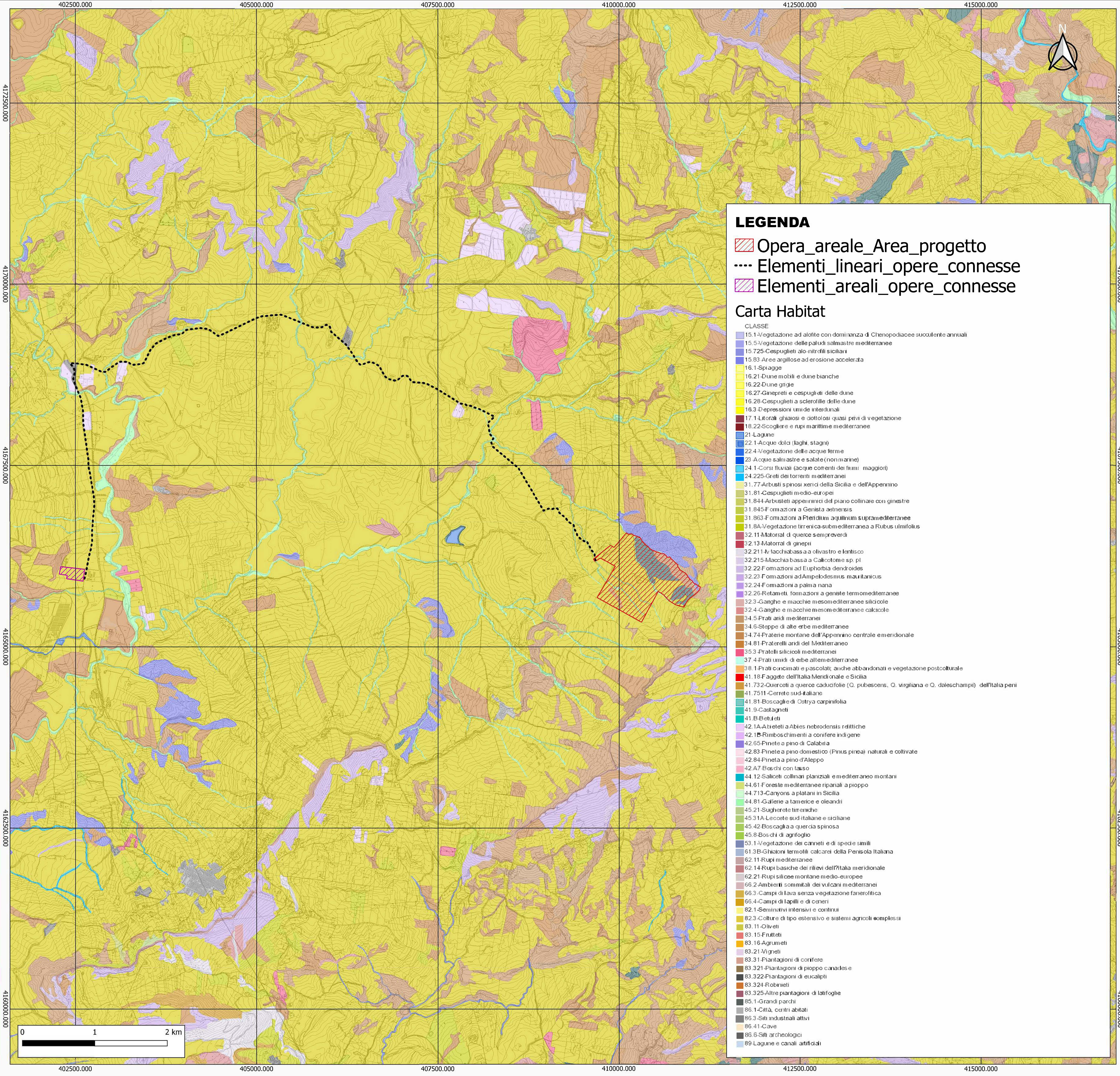
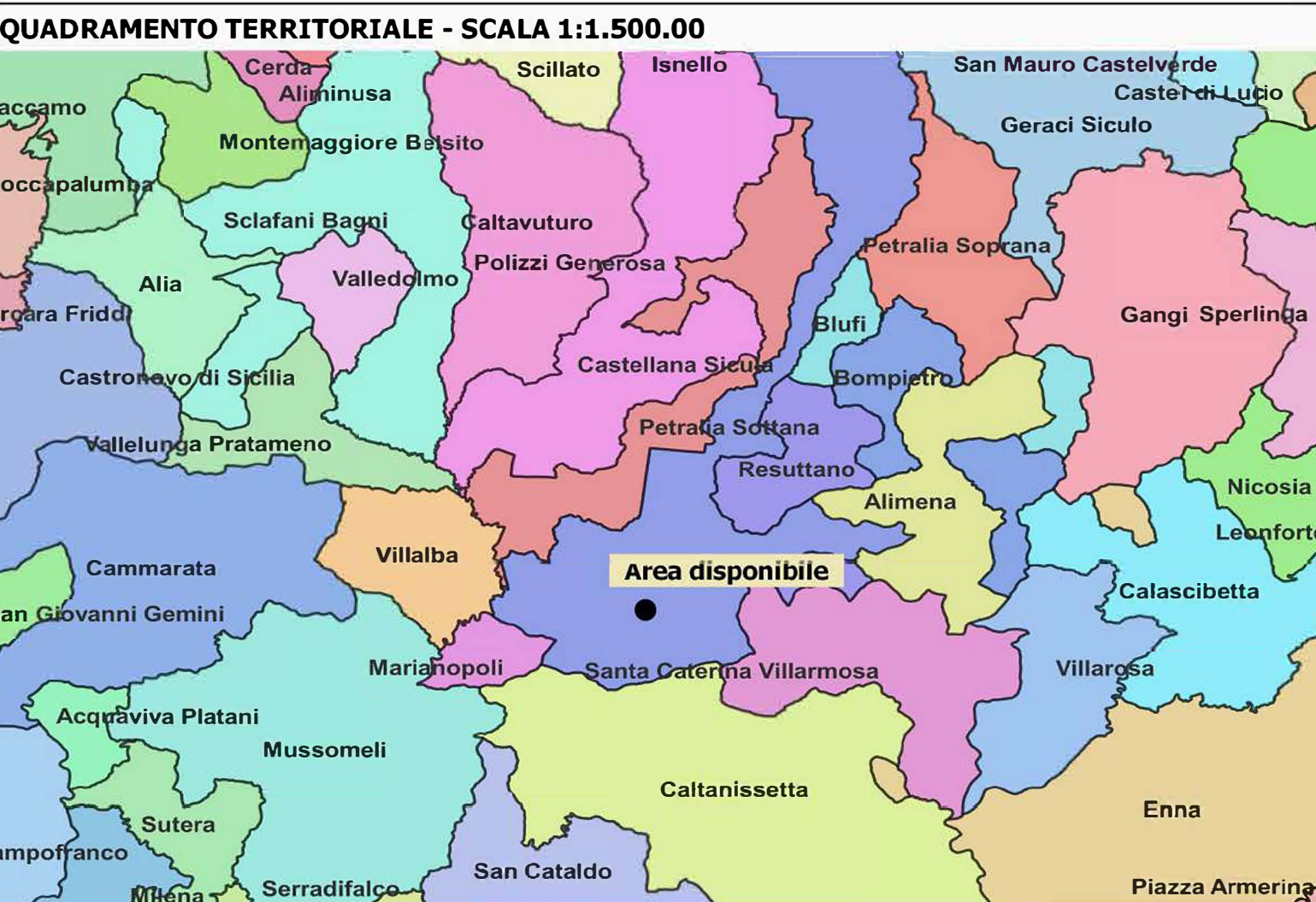
PROGETTAZIONE

HORIZONFIRM
 Viale Francesco Scudato n°2/D - 90144 Palermo (PA)
 Arch. A. Calandrino Ing. D. Siracusa
 Arch. M. Gullo Ing. A. Costantino
 Arch. S. Mariorana Ing. C. Chiaruzzi
 Arch. F. G. Mazzola Ing. G. Schillaci
 Arch. G. Vella Ing. G. Bufla
 Dott. Agr. B. Miculuzzo Ing. M.C. Musca



Il Progettista

Il Progettista



- LEGENDA**
- Opera_areale_Area_progetto
 - Elementi_lineari_opere_connesse
 - Elementi_areali_opere_connesse

- Carta Habitat**
- CLASSE
- 15.1-Vegetazione ad alofite con dominanza di Chenopodiacee succulente annuali
 - 15.5-Vegetazione delle paludi salmastre mediterranee
 - 15.725-Cespuglieti alo-nitrofilo siciliani
 - 15.83-Aree argillose ad erosione accelerata
 - 16.1-Spiagge
 - 16.21-Dune mobili e dune bianche
 - 16.22-Dune grigie
 - 16.27-Ginepri e cespuglieti delle dune
 - 16.28-Cespuglieti a sclerofille delle dune
 - 16.3-Depressioni unide interdunali
 - 17.1-Litorali ghiaiosi e ciottolosi quasi privi di vegetazione
 - 18.22-Scogliere e rupi marittime mediterranee
 - 21-Lagune
 - 22.1-Acque dolci (laghi, stagni)
 - 22.4-Vegetazione delle acque ferme
 - 23-Acque salmastre e salate (non marine)
 - 24.1-Corsi fluviali (acque correnti dei fiumi maggiori)
 - 24.225-Greti dei torrenti mediterranei
 - 31.77-Arbusti spinosi xerici della Sicilia e dell'Appennino
 - 31.81-Cespuglieti medio-europei
 - 31.844-Arbusteti appenninici del piano collinare con ginestre
 - 31.845-Fomazioni a Genista astrucensis
 - 31.863-Fomazioni a Pteridium aquilinum supramediterranee
 - 31.8A-Vegetazione tirrenica-submediterranea a Rubus ulmifolius
 - 32.11-Matorral di querce sempreverdi
 - 32.13-Matorral di ginepri
 - 32.211-Acchiabassa a olivastro e lentisco
 - 32.215-Macchia bassa a Calcotome sp. pl.
 - 32.22-Fomazioni ad Euphorbia dendroides
 - 32.23-Fomazioni ad Ampelodesmos mauritanicus
 - 32.24-Fomazioni a palma nana
 - 32.26-Retameti, fomazioni a geniste termomediterranee
 - 32.3-Ganghe e macchie mesomediterranee silicole
 - 32.4-Ganghe e macchie mesomediterranee calcicole
 - 34.5-Prati aridi mediterranei
 - 34.6-Steppe di alte erbe mediterranee
 - 34.74-Fraterie montane dell'Appennino centrale e meridionale
 - 34.81-Praterelli aridi del Mediterraneo
 - 35.3-Praterelli silicicoli mediterranei
 - 37.4-Prati umidi di erbe altemediterranee
 - 38.1-Prati concimati e pascolati; anche abbandonati e vegetazione postcolturale
 - 41.18-Faggete dell'Italia Meridionale e Sicilia
 - 41.732-Querceti a querce caducifole (Q. pubescens, Q. virgiliana e Q. daleschampsii) dell'Italia peni
 - 41.7511-Cerete sud-italiane
 - 41.81-Boscaglie di Ostrya carpinifolia
 - 41.9-Castagneti
 - 41.B-Betuleti
 - 42.1A-Arbusteti a Abies nebrodensis raltiche
 - 42.1B-Rimboschimenti a conifere in ligene
 - 42.65-Finete a pino di Calabria
 - 42.83-Finete a pino domestico (Pinus pinea) naturali e coltivate
 - 42.84-Finete a pino d'Aleppo
 - 42.A7-Boschi con tasso
 - 44.12-Saliceti collinari pianiziali e mediterraneo montani
 - 44.61-Foreste mediterranee ripariali a pioppo
 - 44.713-Canyons a platani in Sicilia
 - 44.81-Gallerie a tamerice e oleandri
 - 45.21-Sugherete tirreniche
 - 45.31A-Lecceste sud-italiane e siciliane
 - 45.42-Boscaglia a quercia spinosa
 - 45.8-Boschi di agrifoglio
 - 53.1-Vegetazione dei canneti e di specie simili
 - 61.3B-Ghiaioli termofili calcarei della Penisola Italiana
 - 62.11-Rupi mediterranee
 - 62.14-Rupi basiche dei rilievi dell'Italia meridionale
 - 62.21-Rupi silicee montane medio-europee
 - 66.2-Ambienti sommitali dei vulcani mediterranei
 - 66.3-Campi di lava senza vegetazione fanerofitica
 - 66.4-Campi di lapilli e di cenere
 - 82.1-Seminativi intensivi e continui
 - 82.3-Culture di tipo estensivo e sistemi agricoli complessi
 - 83.11-Oliveti
 - 83.15-Frutteti
 - 83.16-Agrumeti
 - 83.21-Vigneti
 - 83.31-Plantagioni di corifere
 - 83.321-Plantagioni di pioppo canadese
 - 83.322-Plantagioni di eucalipti
 - 83.324-Robineti
 - 83.325-Altre plantagioni di latifoglie
 - 85.1-Grandi parchi
 - 86.1-Città, centri abitati
 - 86.3-Siti industriali attivi
 - 86.41-Cave
 - 86.6-Siti archeologici
 - 89-Lagune e canali artificiali

