



REGIONE SICILIA
PROVINCIA DI PALERMO
COMUNE DI PETRALIA SOTTANA



PROGETTO IMPIANTO SOLARE AGRIVOLTAICO DA
REALIZZARE NEL COMUNE DI PETRALIA SOTTANA (PA)
CONTRADA CHIBBO', E RELATIVE OPERE DI CONNESSIONE, DI
POTENZA PARI A **32.821,88 kW**, DENOMINATO **CHIBBO'**

PROGETTO DEFINITIVO

CARTA AREE PERCORSE DAL FUOCO



livello prog.	STMG	N° elaborato	DATA	SCALA
PD	202102497	RS06ADD89	28.07.2023	1:25.000

REVISIONI				
REV.	DATA	DESCRIZIONE	ESEGUITO	VERIFICATO APPROVATO

RICHIEDENTE E PRODUTTORE

HF SOLAR 12 S.r.l.

ENTE

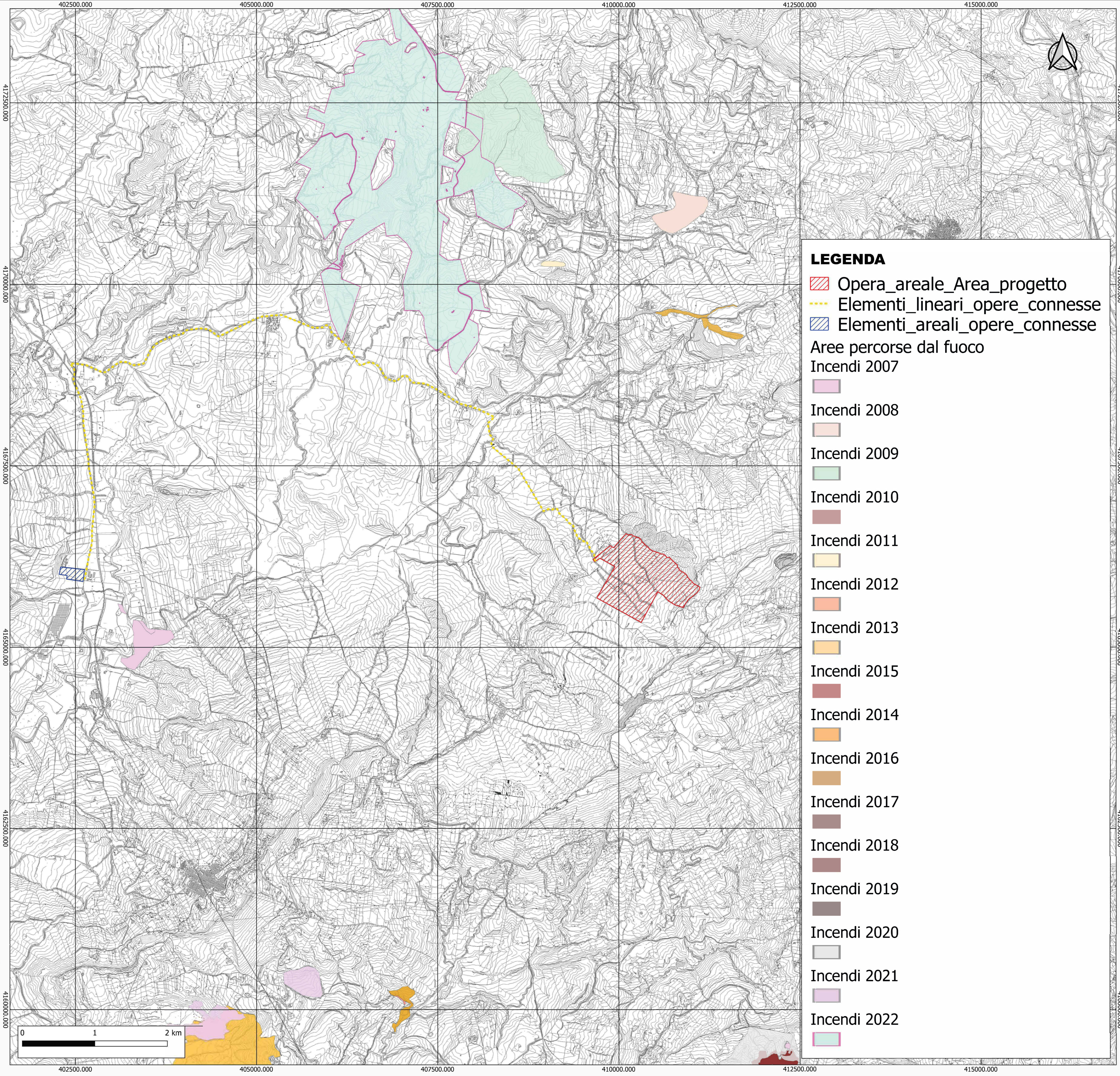
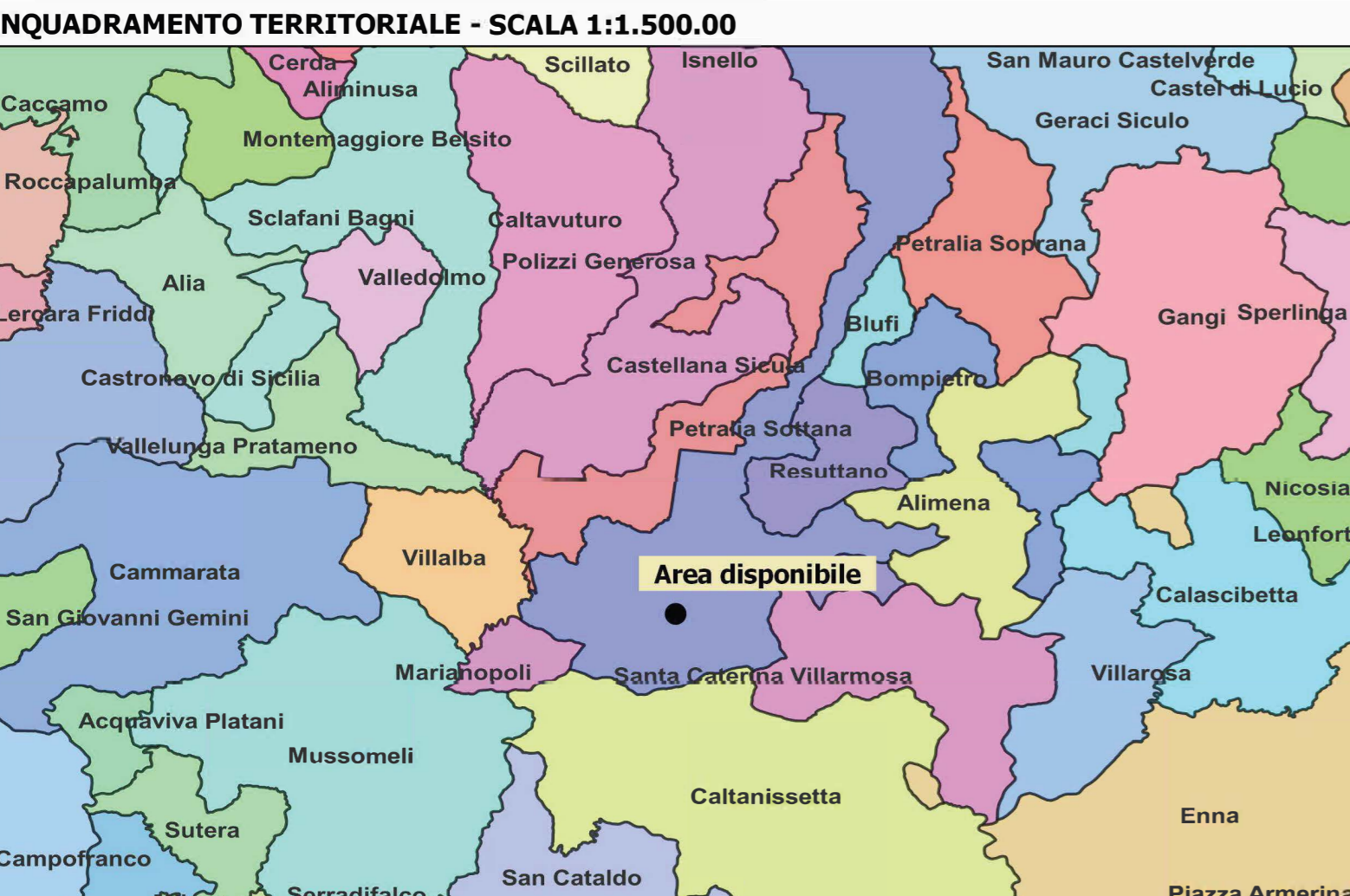
PROGETTAZIONE

HORIZONFIRM
Viale Francesco Scudato n°2/D - 90144 Palermo (PA)
Arch. A. Calandrino Ing. D. Siracusa
Arch. M. Gullo Ing. A. Costantino
Arch. S. Mariorana Ing. C. Chiaruzzi
Arch. F. G. Mazzola Ing. G. Schillaci
Arch. G. Vella Ing. G. Buffa
Dott. Agr. B. Miculuzzo Ing. M.C. Musca



Il Progettista

Il Progettista



LEGENDA

- Opera_areale_Area_progetto
- Elementi_lineari_opere_connesse
- Elementi_areali_opere_connesse

Aree percorse dal fuoco

- Incendi 2007
- Incendi 2008
- Incendi 2009
- Incendi 2010
- Incendi 2011
- Incendi 2012
- Incendi 2013
- Incendi 2015
- Incendi 2014
- Incendi 2016
- Incendi 2017
- Incendi 2018
- Incendi 2019
- Incendi 2020
- Incendi 2021
- Incendi 2022