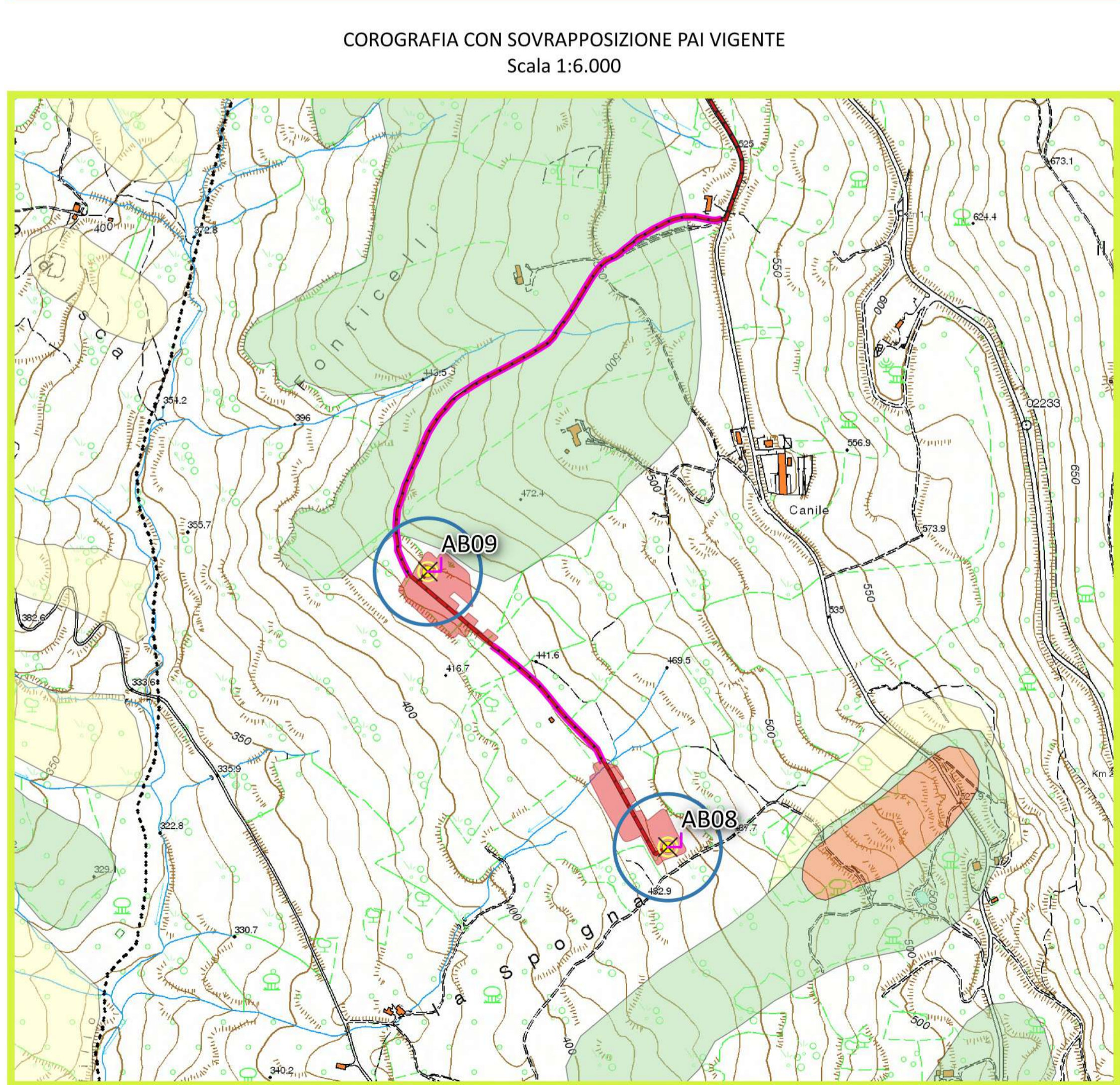
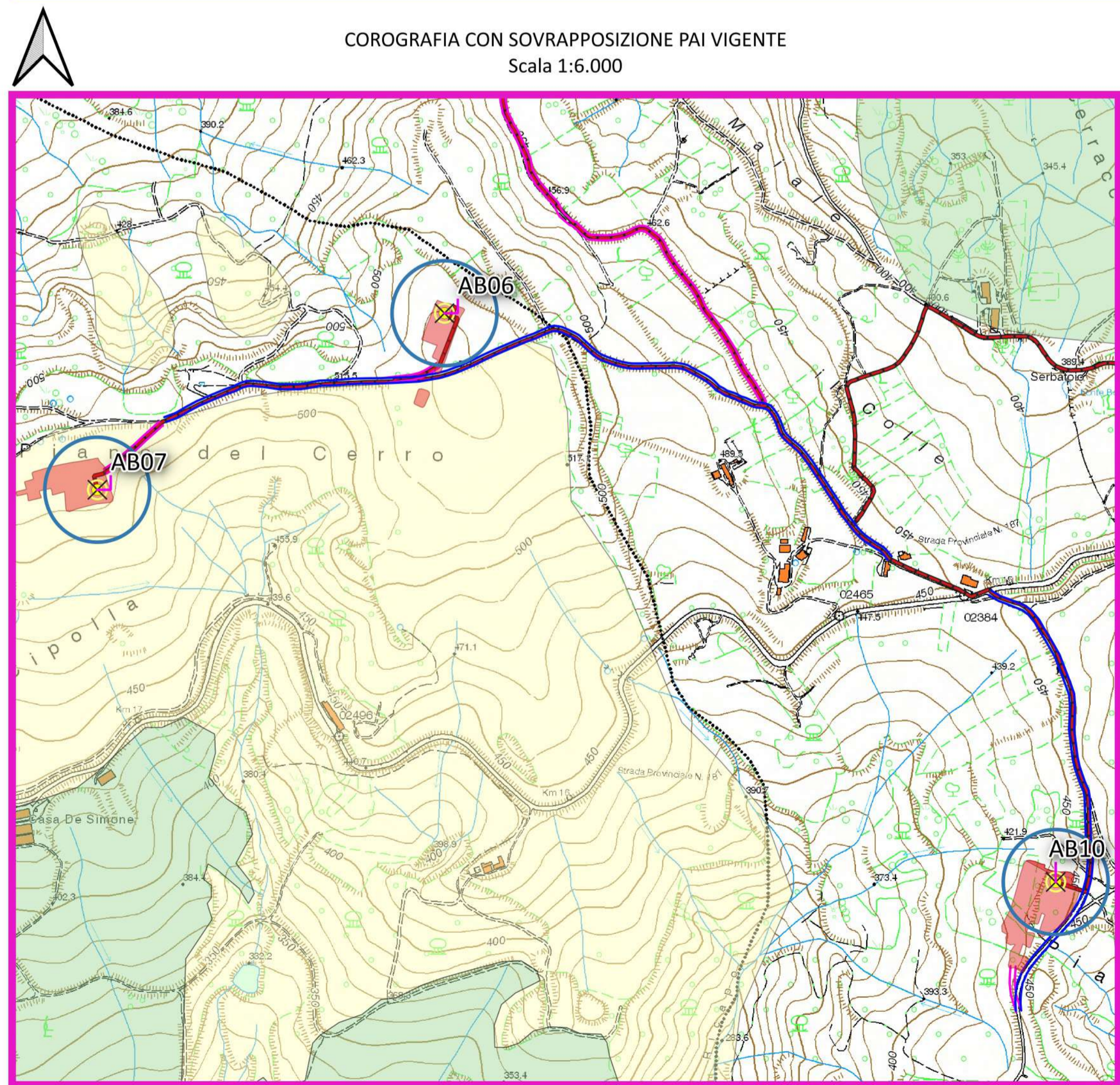
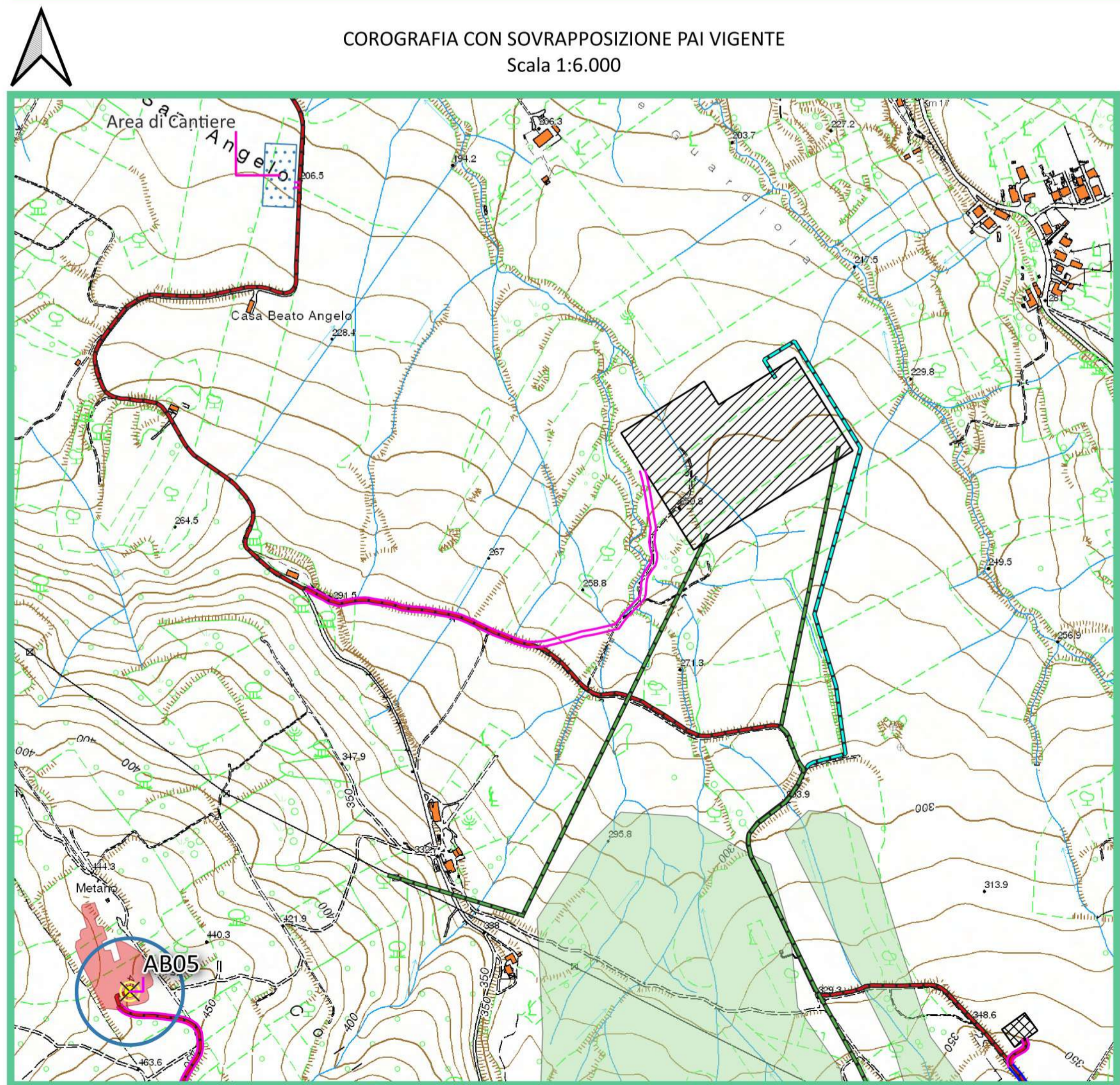


- LEGENDA**
- Parco Eolico Abruzzo
  - ✕ Aerogeneratore
  - Area di sorvolo
  - Piazzola
  - Viabilità esistente da adeguare
  - Viabilità di progetto
  - ▨ Stazione Elettrica (SE) 380/150/36 kV
  - ▨ Stazione Elettrica Utente (SEU) di trasformazione 36/33 kV
  - ▨ Area di Cantiere
  - Linea Alta Tensione
  - Linea Media Tensione
  - Linea 36kV
- PAI Fiume Trigno**
- Aree a pericolosità moderata P1
  - Aree a pericolosità elevata P2
  - Aree a pericolosità molto elevata P3
- PAI Autorità bacino Abruzzo**
- Rischio Frana
  - Aree a pericolosità moderata P1
  - Aree a pericolosità elevata P2
  - Aree a pericolosità molto elevata P3
- Rischio idraulica**
- Aree a pericolosità moderata P1
  - Aree a pericolosità elevata P2
  - Aree a pericolosità molto elevata P3



**AUTORIZZAZIONE UNICA Ex D. LGS. N. 387/2003**

Progetto Definitivo  
Parco Eolico Abruzzo

Titolo elaborato:  
**Relazione Geologica – Stralci planimetrici con sovrapposizione PAI vigente**

PA	PA	GD	REVISIONE GENERALE	27/02/24	0	1
REDATTO	CONTR.	APPROV.	DESCRIZIONE REVISIONE DOCUMENTO	DATA	REV	

<b>PROPONENTE</b>	<b>CONSULENZA</b>
<b>SVILUPPO PRIME SRL</b> Via A. De Gasperi n. 8 74023 Grottaglie (TA)	<b>ECODOR SRL</b> Via A. De Gasperi n. 8 74023 Grottaglie (TA)
	<b>GEOLOGO</b> Dott.geol. Pier Luigi Anasparri

Codice <b>ABS104</b>	Formato A1	Scala 1:6.000
-------------------------	------------	---------------