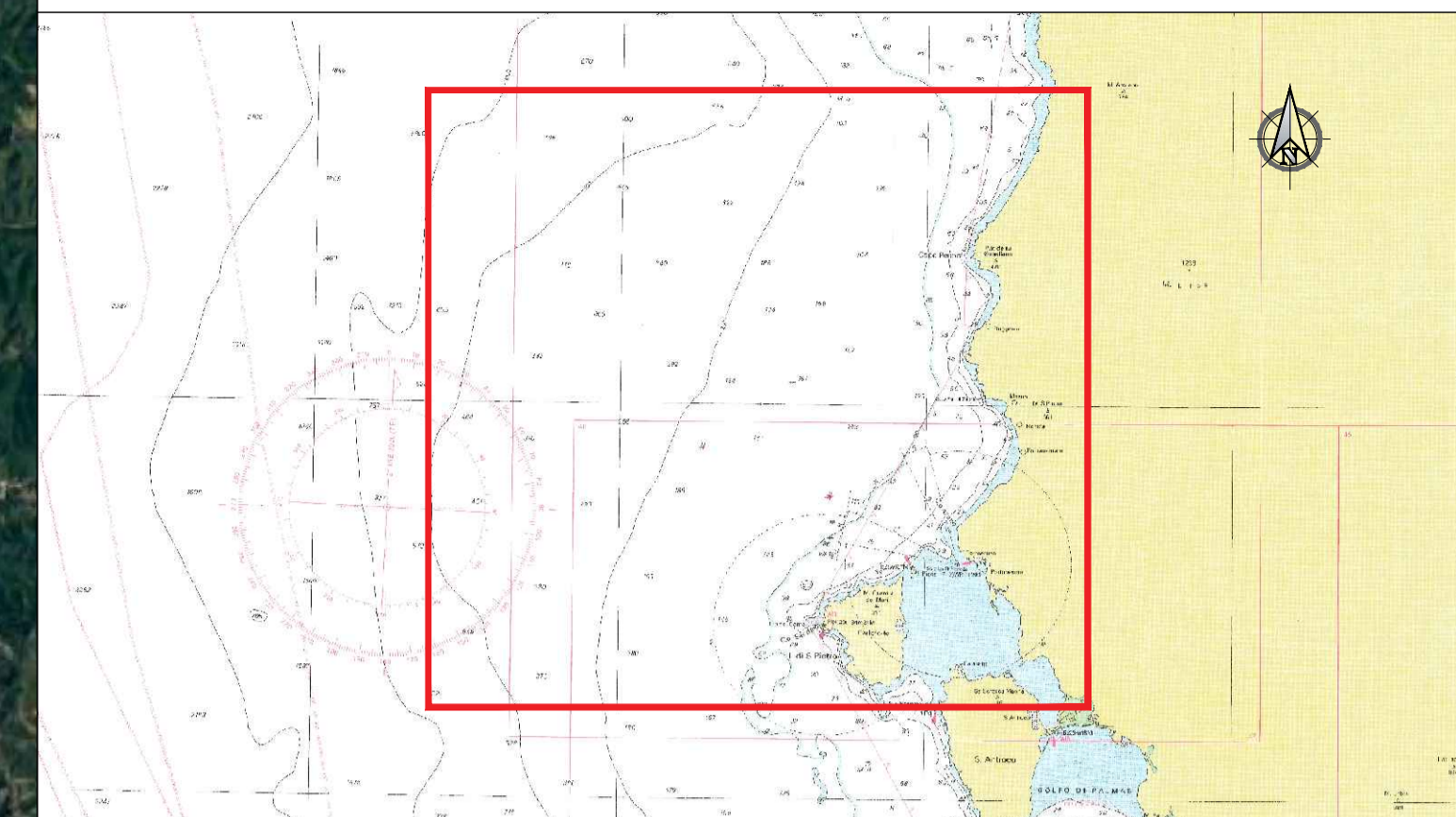




### PIANTA CHIAVE



### NOTE

1. TUTTE LE DIMENSIONI SONO ESPRESSE IN m SALVO DOVE DIVERSAMENTE SPECIFICATO
2. TUTTE LE QUOTE ALTIMETRICHE SONO ESPRESSE IN m l.m.m.
3. TUTTE LE COORDINATE SONO RIFERITE AL SISTEMA UTM-WGS84 ZONA 32N

### LEGENDA

- Impianto
- Cavo sottomarino
- Cavo e sottostazione a terra



PROGETTO PRELIMINARE DI UN IMPIANTO EOLICO OFF SHORE AL LARGO DELLE COSTE DELLA REGIONE SARDEGNA DELLA POTENZA COMPLESSIVA DI 945 MW CON SISTEMA DI ACCUMULO DI 360MWh

### PROGETTO PRELIMINARE

COMMITTENTE: WIND ALFA SRL

PROGETTISTA:



DIRETTORE TECNICO  
 Dott. Ing. Simone Venturini

TITOLO ELABORATO:

Inquadramento generale dell'impianto su ortofoto

ELABORATO n°:  
 GE-D-003  
 NOME FILE:  
 B1032R-PP-TAVOLE DA 001-023.DWG  
 SCALA: 1:100000  
 DATA: Luglio 2023

REVISIONE	N.	DATA	DESCRIZIONE	ELABORATO	CONTROLLATO	APPROVATO
	00	Luglio 2023	Emissione	R. Minoia	A. Pomes	S. Venturini
	01					
	02					
	03					
	04					

A TERMINI DI LEGGE CI RISERVAMO LA PROPRIETA' DI QUESTO ELABORATO CON DIVIETO DI RIPRODURLO RENDENDOLO NOTO A TERZI ANCHE PARZIALMENTE SENZA NOSTRA AUTORIZZAZIONE