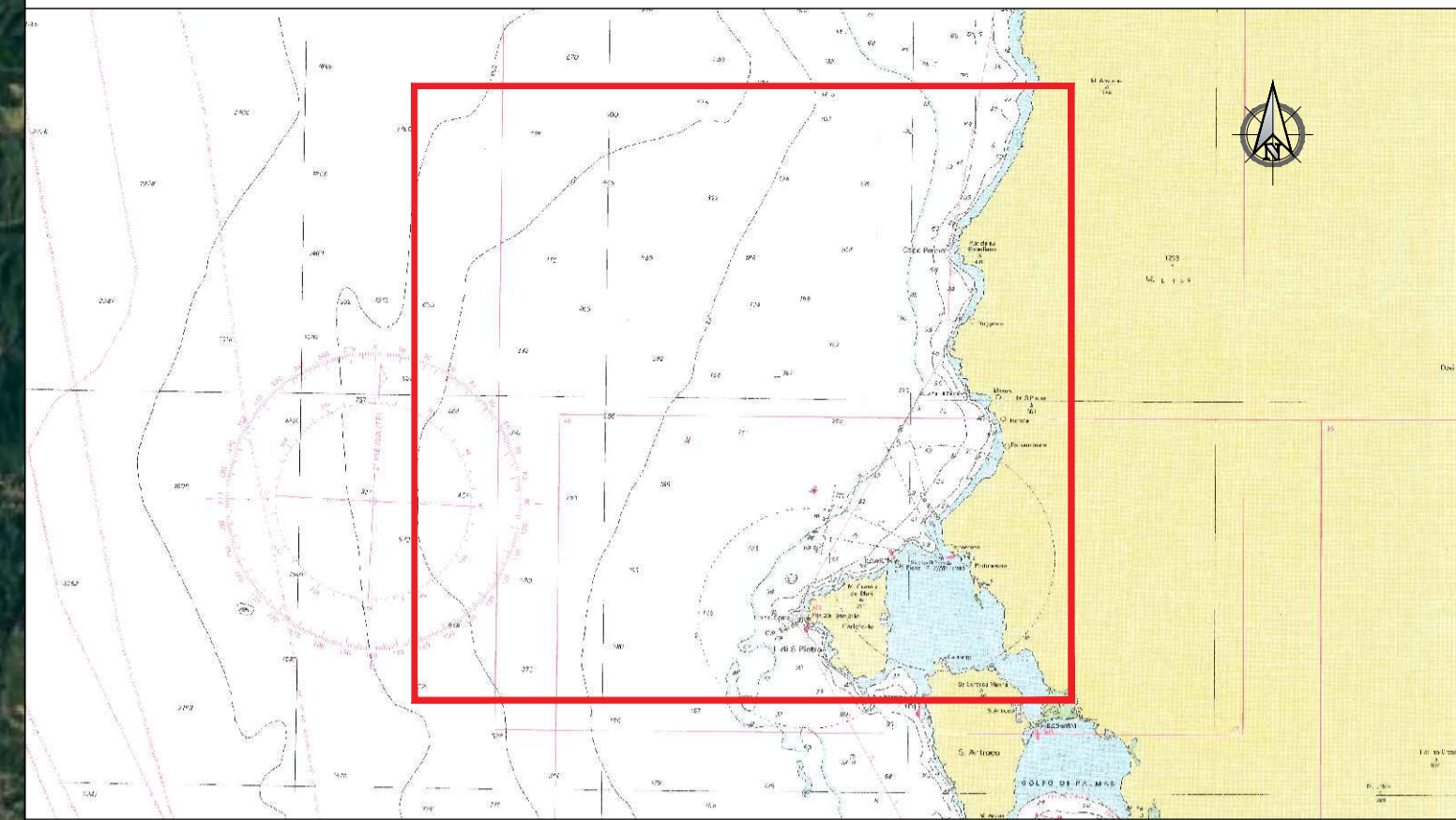


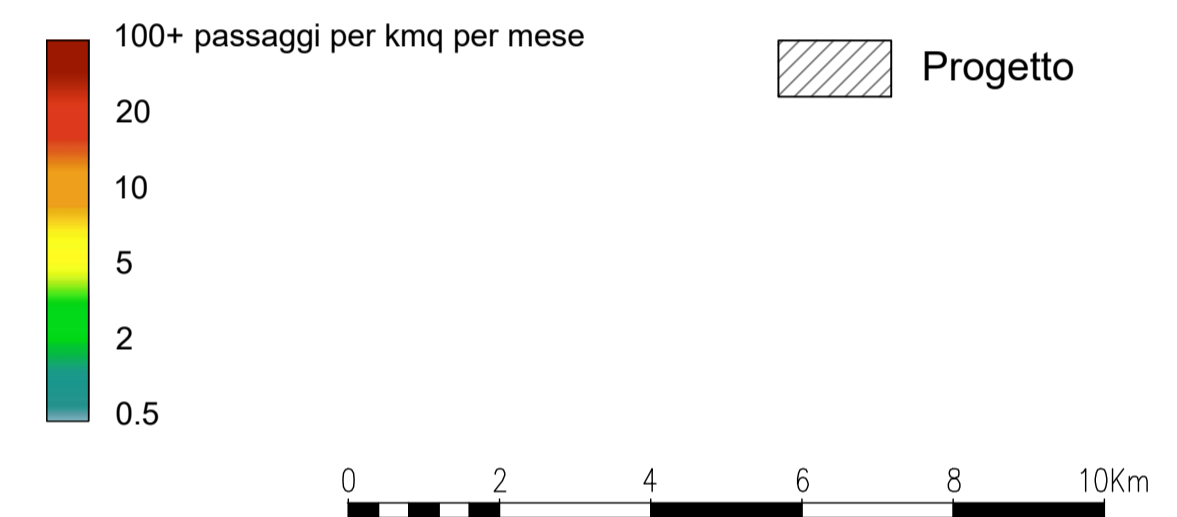
PIANTA CHIAVE



NOTE

1. TUTTE LE DIMENSIONI SONO ESPRESSE IN m SALVO DOVE DIVERSAMENTE SPECIFICATO
2. TUTTE LE QUOTE ALTIMETRICHE SONO ESPRESSE IN m l.m.m.
3. TUTTE LE COORDINATE SONO RIFERITE AL SISTEMA UTM-WGS84 ZONA 32N

LEGENDA



PROGETTO PRELIMINARE DI UN IMPIANTO EOLICO OFF SHORE AL LARGO DELLE COSTE DELLA REGIONE SARDEGNA DELLA POTENZA COMPLESSIVA DI 945 MW CON SISTEMA DI ACCUMULO DI 360MWh

PROGETTO PRELIMINARE

COMMITTENTE: WIND ALFA SRL

PROGETTISTA:



Simone Venturini
 DIRETTORE TECNICO
 Dott. Ing. Simone Venturini

TITOLO ELABORATO:

Inquadramento traffico generale

ELABORATO n°:
 GE-D-010
 NOME FILE:
 B1032R-PP-TAVOLE DA 001-023.DWG
 SCALA: 1:100000
 DATA: Luglio 2023

REVISIONE	N.	DATA	DESCRIZIONE	ELABORATO	CONTROLLATO	APPROVATO
01	00	Luglio 2023	Emissione	R. Minoia	A. Pomes	S. Venturini
02						
03						
04						

A TERMINI DI LEGGE CI RISERVIAMO LA PROPRIETA' DI QUESTO ELABORATO CON DIVIETO DI RIPRODURLO RENDENDOLO NOTO A TERZI ANCHE PARZIALMENTE SENZA NOSTRA AUTORIZZAZIONE