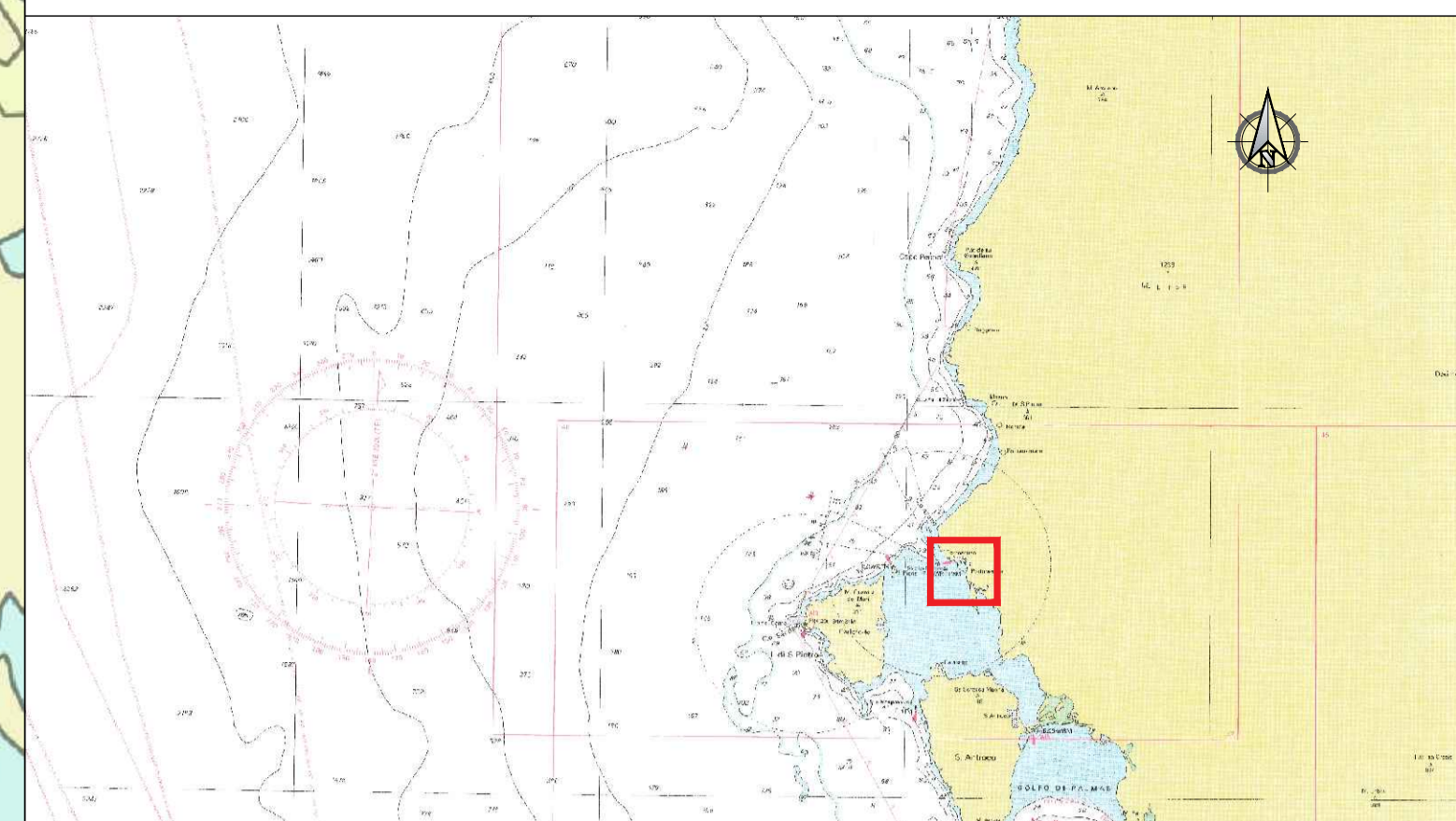


PIANTA CHIAVE



NOTE

1. TUTTE LE DIMENSIONI SONO ESPRESSE IN m SALVO DOVE DIVERSAMENTE SPECIFICATO
2. TUTTE LE QUOTE ALTIMETRICHE SONO ESPRESSE IN m l.m.m.
3. TUTTE LE COORDINATE SONO RIFERITE AL SISTEMA UTM-WGS84 ZONA 32N

LEGENDA

ARBORICOLTURA CON ESSENZE FORESTALI DI CONIFERE	FORMAZIONI DI RIVA NON ARBOREE
AREE A PASCOLO NATURALE	GARGA
AREE A RICOLOZZAZIONE ARTIFICIALE	INSEDIAMENTI INDUSTRIALI, ARTIGIANALI E COMMERCIALI E SPAZI ANNESSI
AREE A RICOLOZZAZIONE NATURALE	INSEDIAMENTO DI GRANDI IMPIANTI DI SERVIZIO
AREE AGROPASTORALI	LAGUNE, LAGHI E STAGNI COSTIERE A PRODUZIONE ITTICA NATURALE
AREE CON VEGETAZIONE RADA > 5% e < 40%	MACCHIA MEDITERRANEA
AREE DUNALI COPRITE DA VEGETAZIONE DI AMPIEZZA SUPERIORE A 25M	MARI
AREE DUNALI NON COPRITE DA VEGETAZIONE DI AMPIEZZA SUPERIORE A 25M	OLIVETI
AREE ESTRATTIVE	PAISETI ROCCIOSI E FALESE
AREE PORTUALI	PIOPPI, SALICETI, ESCALTIETI ECC. ANCHE IN FORMAZIONI MISTE
AREE PREVALENTEMENTE OCCUPATE DA COLTURA AGRARIA CON PRESENZA DI SPAZI NATURALI IMPORFANTI	PRATI ARTIFICIALI
AREE RICREATIVE E SPORTIVE	SEMINTIVI IN AREE NON BRUGIE
AREE VERDI URBANE	SISTEMI CULTURALI E PARTICELLARI COMPLESSI
BACINI ARTIFICIALI	SPAGGE DI AMPIEZZA SUPERIORE A 25M
BOSCO DI CONIFERE	TESSUTO RESIDENZIALE COMPARTO E BIVIO
CANTIERI	TESSUTO RESIDENZIALE RADO
COLTURA IN SERRA	TESSUTO RESIDENZIALE RADO E NUCLEIFORME
DEPOSITI DI ROTTAMI A CIELO APERTO, CIMITERI DI AUTOVEICOLI	VIGNI
DISCARICHE	ZONE INTERDITTE
FABBRICATI RURALI	



Progetto





PROGETTO PRELIMINARE DI UN IMPIANTO EOLICO OFF SHORE AL LARGO DELLE COSTE DELLA REGIONE SARDEGNA DELLA POTENZA COMPLESSIVA DI 945 MW CON SISTEMA DI ACCUMULO DI 360MWh

PROGETTO PRELIMINARE

COMMITTENTE: WIND ALFA SRL

PROGETTISTA:

DIRETTORE TECNICO
Dott. Ing. Simone Venturini

TITOLO ELABORATO:

Inquadramento su Carta uso del suolo

ELABORATO n°: GE-D-012
NOME FILE: B1032R-PP-TAVOLE DA 001-023.DWG
SCALA: 1:10000
DATA: Luglio 2023

REVISIONE	N.	DATA	DESCRIZIONE	ELABORATO	CONTROLLATO	APPROVATO
00		Luglio 2023	Emissione	R. Minoia	A. Pomes	S. Venturini
01						
02						
03						
04						