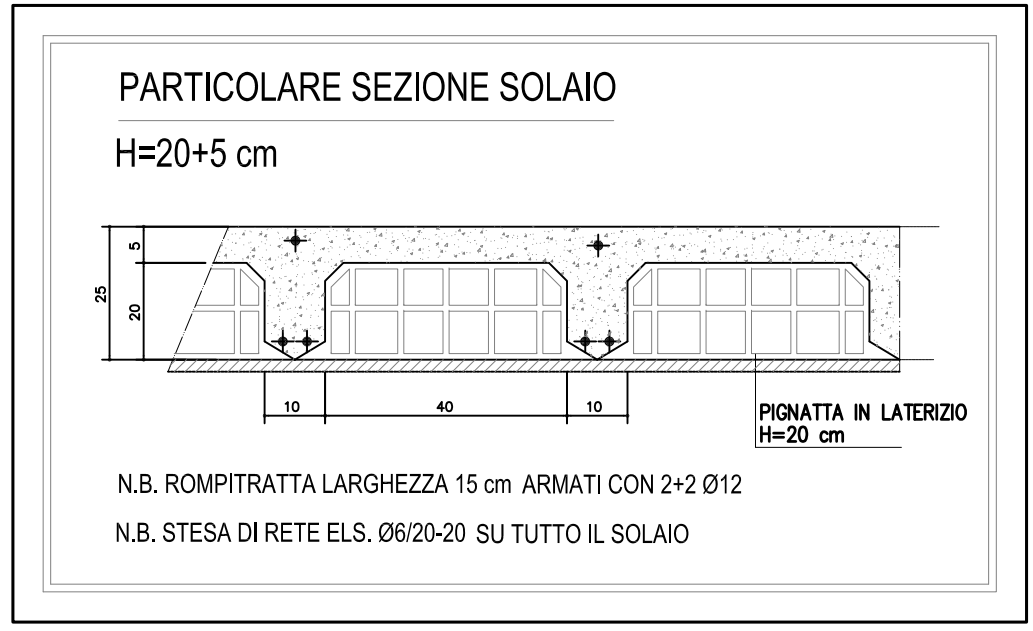
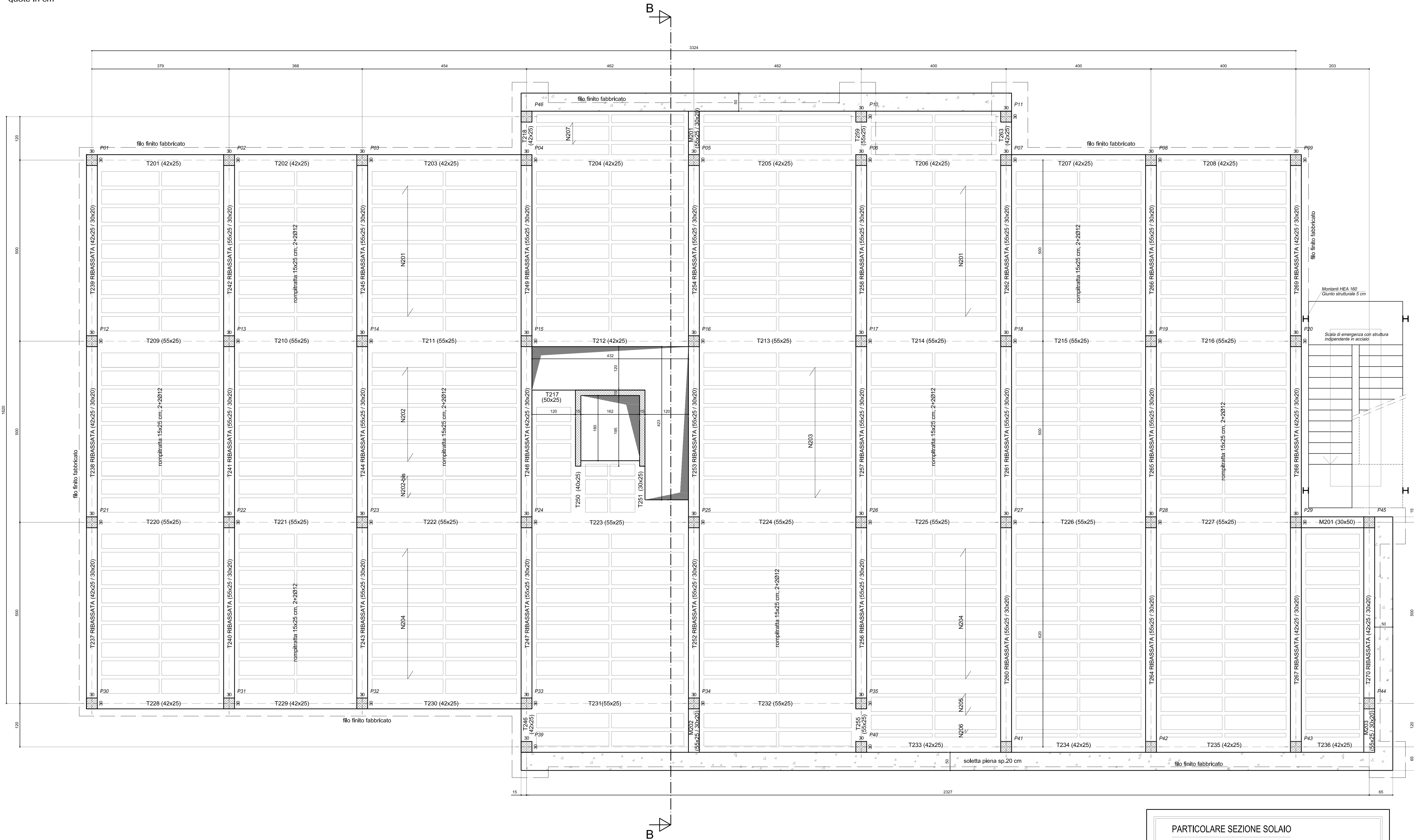


PIANTA SOLAIO SU PIANO PRIMO
 stato di progetto - scala 1:50
 quote in cm



MATERIALI (secondo N.T.C. 14.01.2008)		UNIONI SALDATE	
CALCESTRUZZO Cls per opere di sovrinfondazione: C16/20 Cls per opere in c.a.: C25/30 Classe di consistenza: S4	ACCIAIO per armatura c.a. Acciaio B450C	Lo spessore delle saldature dovrà essere indicato secondo lo schema: Condizione: 11<12 Dimensione: s = 0,7*11	
COPRIFERRO Opere di fondazione controterra: 50 mm Opere in c.a.: 25 mm	ACCIAIO da CARPENTERIA Acciaio S275J Acciaio Traforati: classe B.8	UNIONI BULLONATE Bulloni in Acciaio classe 8.8 Dato: classe B8	
PROTEZIONI OPERE IN ACCIAIO Zincatura a caldo Verniciatura protettiva antiruggine Verniciatura protettiva antiscalfatura Verniciatura protettiva		RESISTENZA AL FUOCO R 60	
CARICHI APPLICATI (secondo N.T.C. 14.01.2008)			
COPERTURA Peso proprio: 300 da/Nmq Permanente non strutturale: 300 da/Nmq Variabili (col. 42 coperture praticelli): 200 da/Nmq Variabili (Neve h.Lm. <1000 metri): 142 da/Nmq			
CONTROLLI			
1) SONO A CARICO DELL'APPALTATORE TUTTI I CONTROLLI E LE PROVE OBBLIGATORIE PREVISTE DALLE NORME VIGENTI L'APPALTATORE DOVRÀ A SUA CURA E SPESE PROVVEDERE AL PRELIEVO DEI CAMPIONI SECONDO LE INDICAZIONI DELLA D.L. AL TRASPORTO PRESSO IL LABORATORIO E AL RITIRO DEI CERTIFICATI; 2) LA D.L. POTRÀ, A SUA DISCREZIONE, RICHIEDERE ULTERIORI PROVE; 3) GLI ANCORAGGI E TASSELLI DOVRANNO ESSERE SOTTOPOSTI AD UNA PROVA DI ESTRAZIONE A CAMPIONE; 4) LE SALDATURE DOVRANNO ESSERE SOTTOPOSTE A CAMPIONE SCELTO DALLA D.L. A VERIFICHE DI TENUTA, ANALISI RADIOGRAFICA E OGNI ALTRA INDAGINE RITENUTA UTILE E SIGNIFICATIVA.			
NOTE SPECIFICHE			
1) SEGUIRE ACCURATA VERIFICA DELLE QUOTE IN CANTIERE E DI CONFRONTO TRA GLI ELABORATI GRAFICI ARCHITETTONICI STRUTTURALI E IMPIANTISTICI PRIMA DI PROCEDERE ALL'ESECUZIONE DELLE OPERE. PROVVEDENDO ALLA PREDISPOSIZIONE DELLE FORMOMETRE NECESSARIE ANCHE SE NON ESPLICITAMENTE INDICATE NEGLI ELABORATI GRAFICI; 2) QUOTE IN CENTIMETRI - QUOTE ALTIMETRICHE IN METRI - QUOTE PARTICOLARI IN MILLIMETRI; 3) DOPO AVER OPERATO LE SCELTE DELLE APPARCOCHIATURE IMPIANTISTICHE SI DOVRÀ PROVVEDERE ALLA VERIFICA DEI CARICHI E DELLE MODALITÀ DI SOSTEGNO E FISSAGGIO, TENENDO ANCHE CONTO DELLE MODALITÀ DI MESSA IN OPERA E DEGLI ACCESSI PER MANUTENZIONE E INTERVENTI SUCCESSIVI; 4) I MATERIALI UTILIZZATI DEVONO ESSERE SEMPRE ACCOMPAGNATI DA SCHEDE TECNICHE, SCHEDE DI SICUREZZA, CERTIFICAZIONI OBBLIGATORIE E, OVE APPLICABILE, MARCATURA CE.			

REGIONE PIEMONTE
COMUNE DI AVIGLIANA
 PROVINCIA DI TORINO

PROGETTAZIONE PER LA RILOCALIZZAZIONE DI UNA PISTA DI GUIDA SICURA SITA IN AREA AUTOPORTO DI SUSÀ (TO)

Codice generale	001	Lotto	0	Livello di progettazione	D	Area di progettazione	S	Numero elaborato	006	Tipo documento	plan	Versione	1-13
-----------------	-----	-------	---	--------------------------	---	-----------------------	---	------------------	-----	----------------	------	----------	------

IL COMMITTENTE: **CONSEPI** S.p.A.

I PROGETTISTI (A.T.I.):
 Ing. Valter RIPAMONTI (Capogruppo)
 Studio DUEPUNTODECIE Associati
 Studio ESSEBI Ingegneria
 Ing. Enrico GUIOT
 Ing. Stefano COALOVA

TIMBRI E FIRME:

PROGETTO DEFINITIVO
 ai sensi del d.lgs.163/06 allegato XXI

OGGETTO
 OPERE EDILI
 STRUTTURALE - CENTRO SERVIZI
 PIANTE SOLAIO SU PIANO PRIMO

VERS.	MODIFICHE	DATA	SCALA
0	Prima consegna	04 Novembre 2013	1:50
1	Seconda consegna	22 Novembre 2013	CUP C11J05000030001
2			
3			
4			