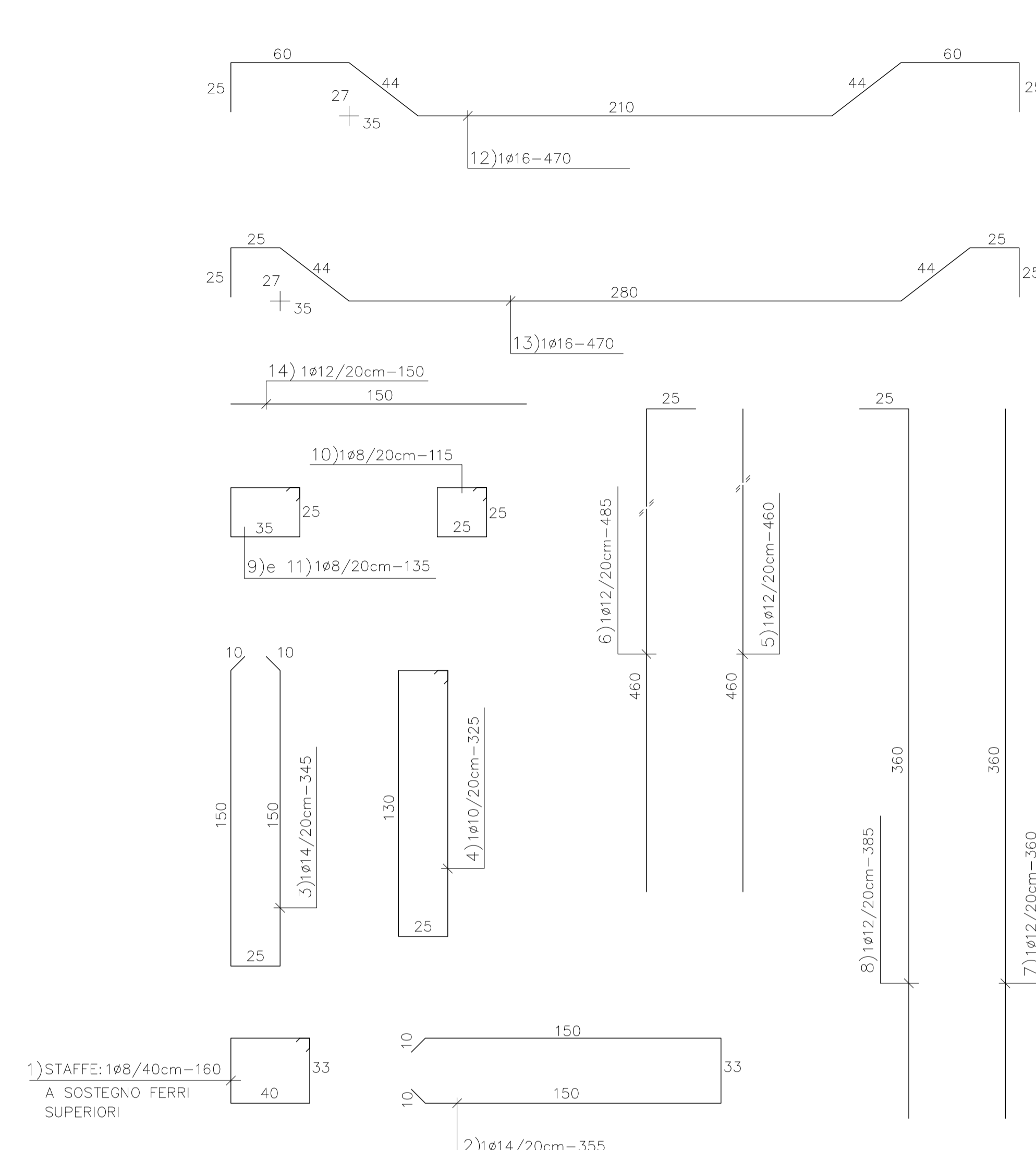
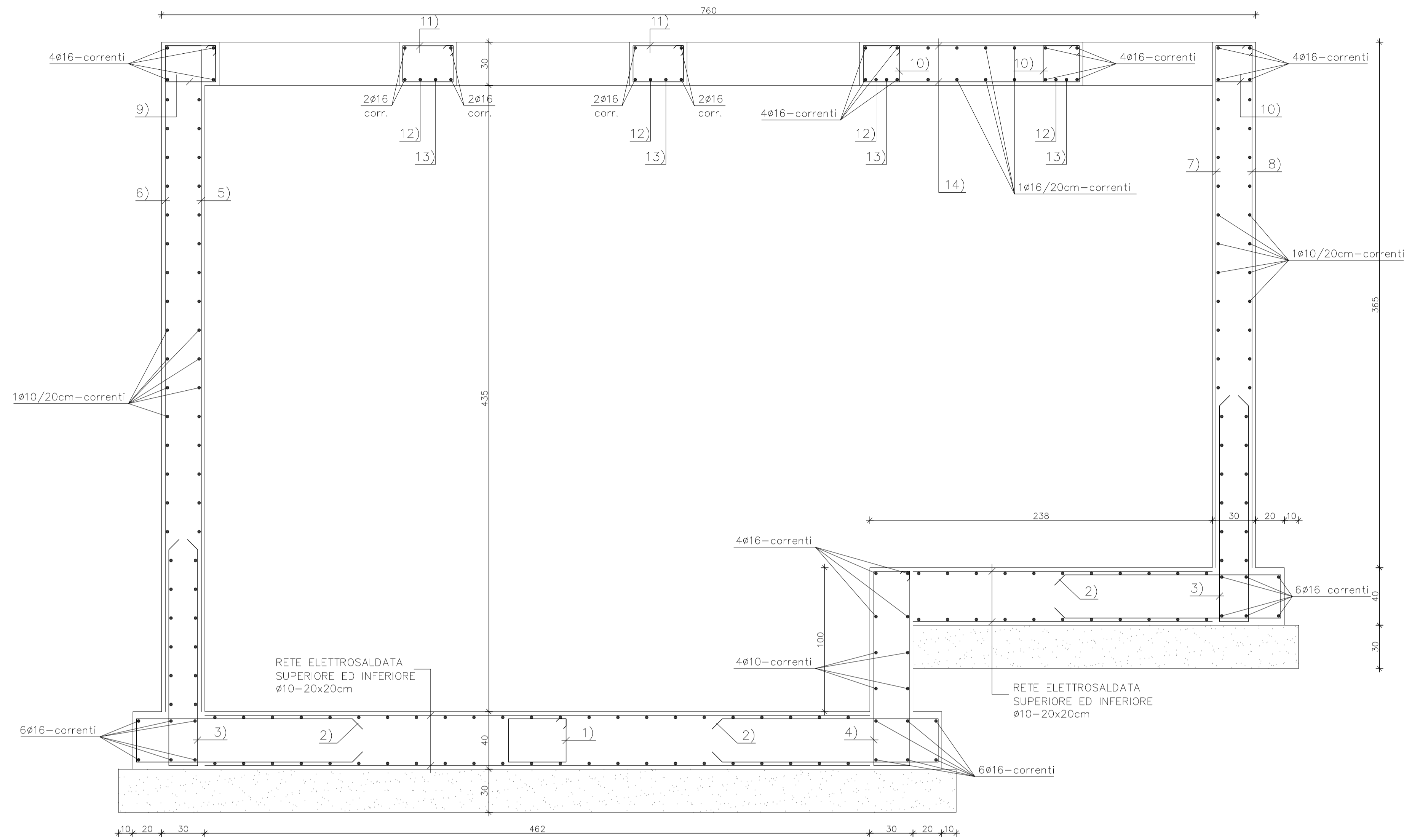
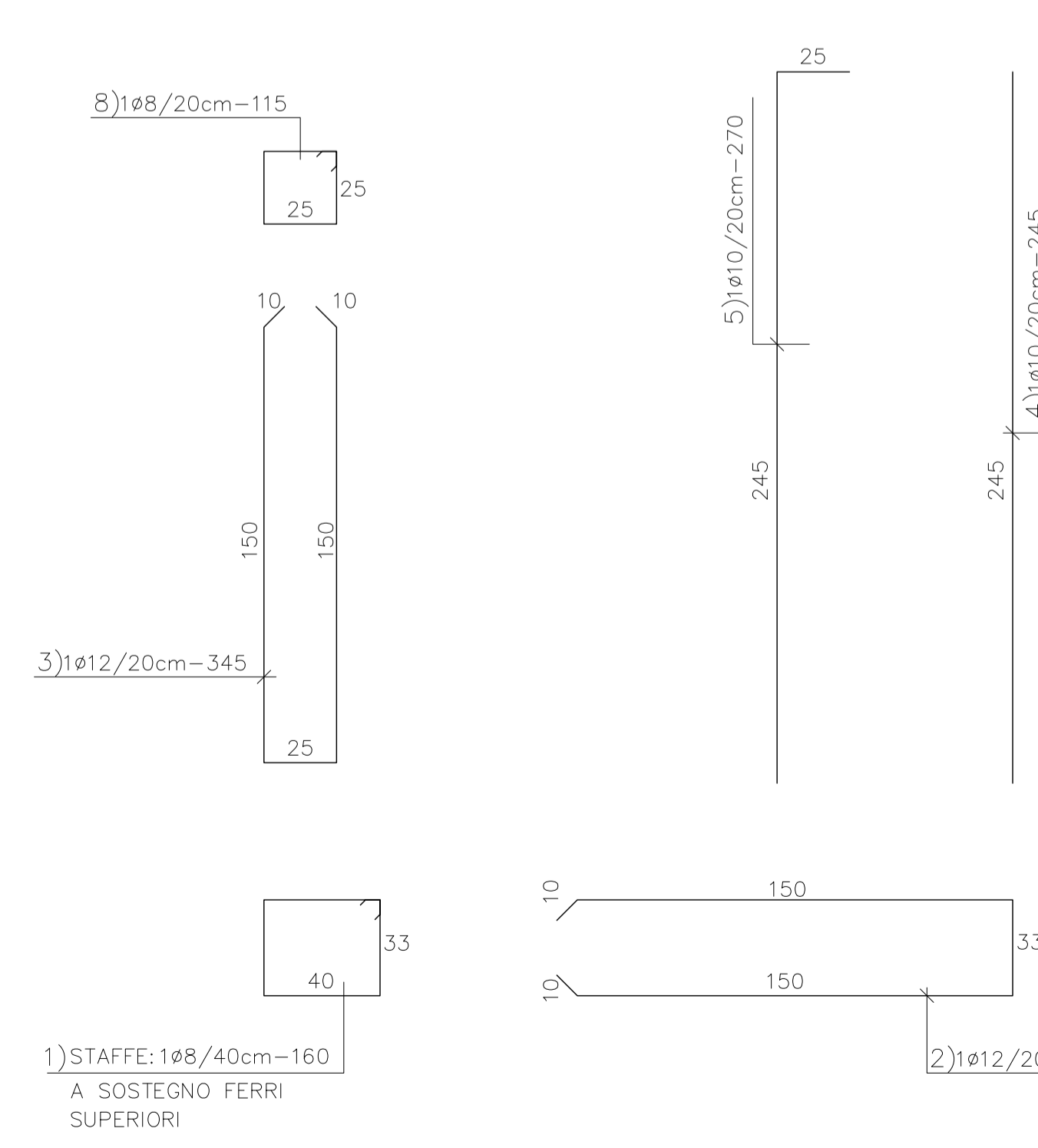
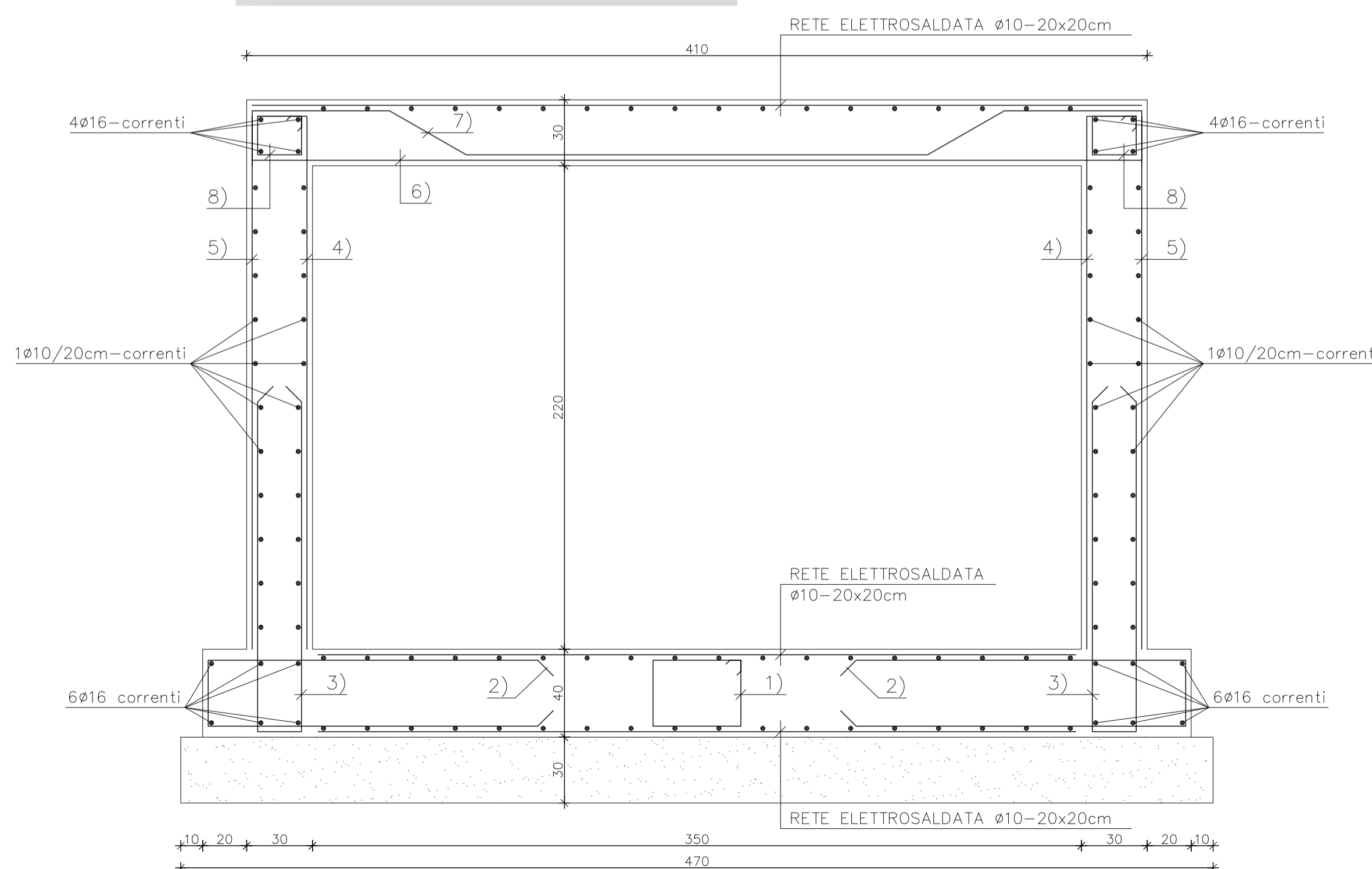


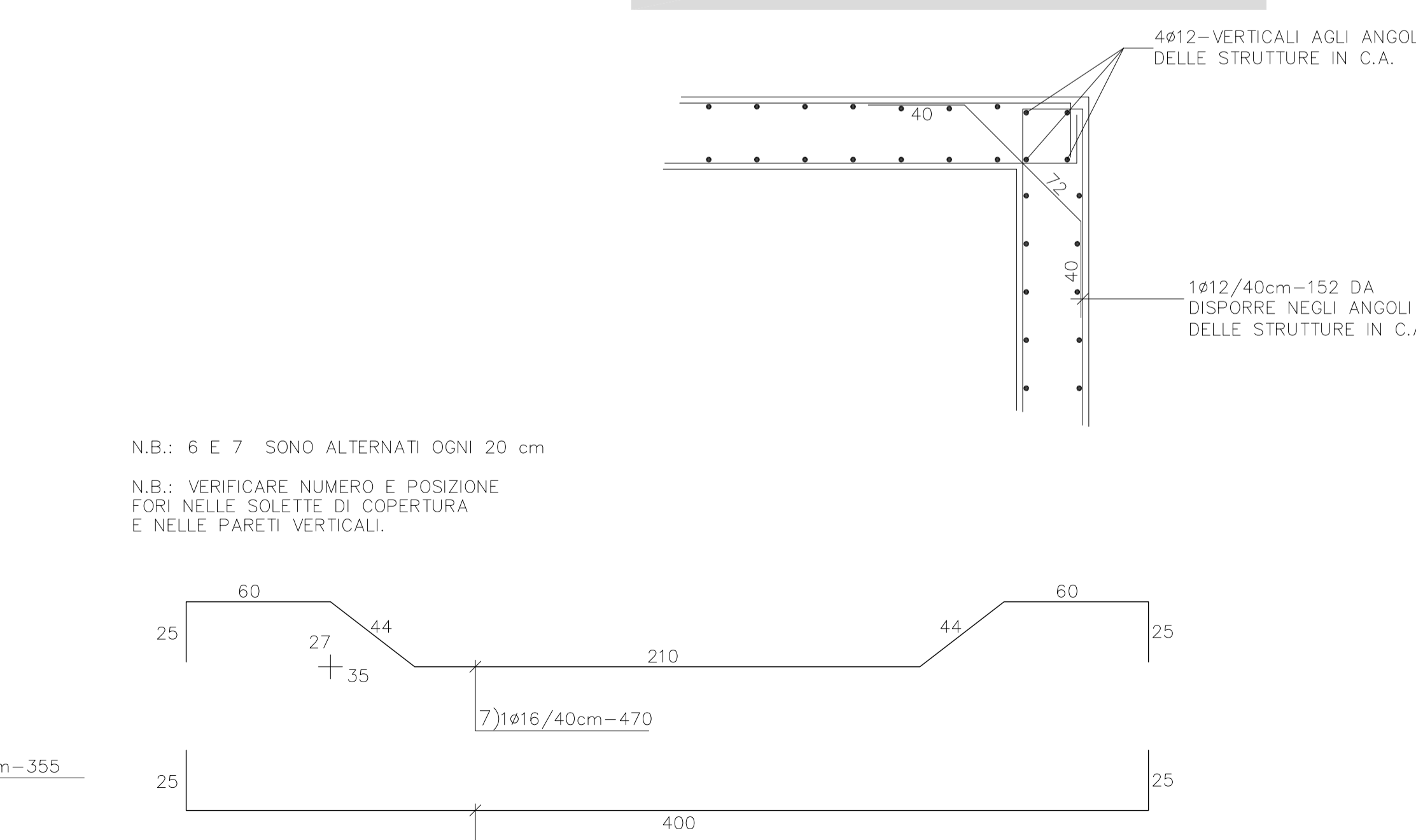
STAZIONE DI POMPAGGIO PRINCIPALE (P1)
Scala 1:20



SERBATOIO RACCOLTA ACQUA
Scala 1:20



PIANTA - PARTICOLARE RINFORZO ANGOLI STRUTTURE IN C.A.
Scala 1:20



CEMENTO TIPO 425
ACCIAIO TIPO B450C
CONGLOMERATO classe C25/30
GETTI A 300 Kg / mc per C.A.



REGIONE PIEMONTE
COMUNE DI AVIGLIANA
PROVINCIA DI TORINO

PROGETTAZIONE PER LA RILOCALIZZAZIONE DI UNA PISTA DI GUIDA SICURA SITA IN AREA AUTOPORTO DI SUSÀ (TO)

Codice generale	Codice dell'opera	Lotto	Livello di progettazione	Area di progettazione	Numero elaborato	Tipo documento	Versione
Cconspa	001	0	D	S	011	sez	1-13

IL COMMITTENTE: CONSEPI s.p.a.

I PROGETTISTI (A.T.I.):
Ing. Valter RIPAMONTI (Capogruppo)
Studio DUEPUNTDIECI Associati
Studio ESSEBI Ingegneria

INGEGNERI:
Ing. Enrico GUIOT
Ing. Stefano COALOVA

Capogruppo di progettazione: Ing. Valter RIPAMONTI
Responsabile area di progettazione: Ing. Valter RIPAMONTI
Redattore: Arch. Chiara BRUN

TIMBRI E FIRME:
Stampa di firma: Valter Ripamonti
Timbro: Ordine Ingegneri Piemonte, n. 3486 L.

PROGETTO DEFINITIVO
ai sensi del d.lgs163/06 allegato XXI

OGGETTO
OPERE EDILI
STAZIONE DI POMPAGGIO PRINCIPALE E SERBATOIO RACCOLTA ACQUA - CARPENTERIA E ARMATURA

VERS.	MODIFICHE	DATA	SCALA
0	Prima consegna	04 Novembre 2013	1:20
1	Seconda consegna	22 Novembre 2013	CUP C11J05000030001
2			
3			
4			