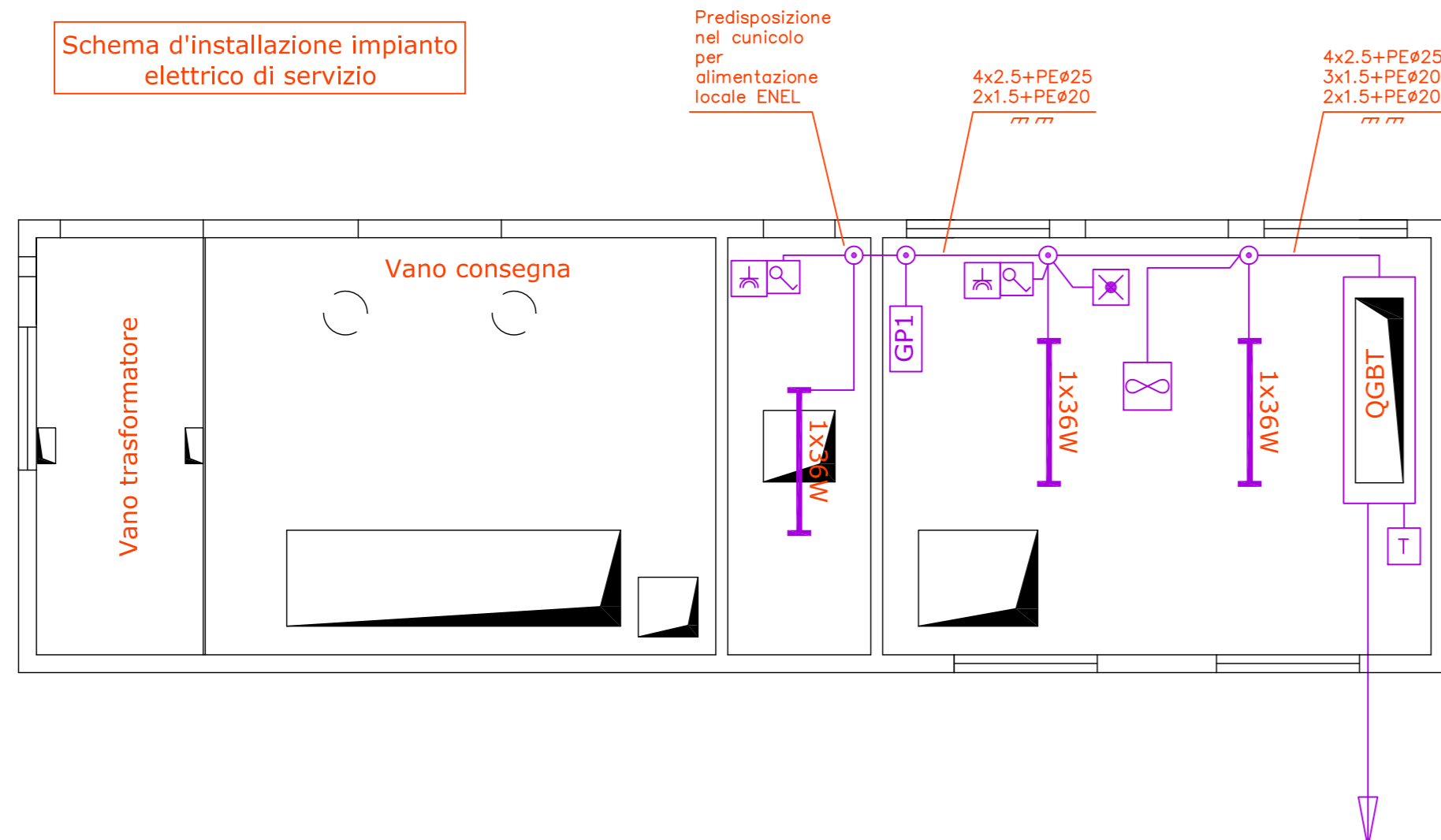
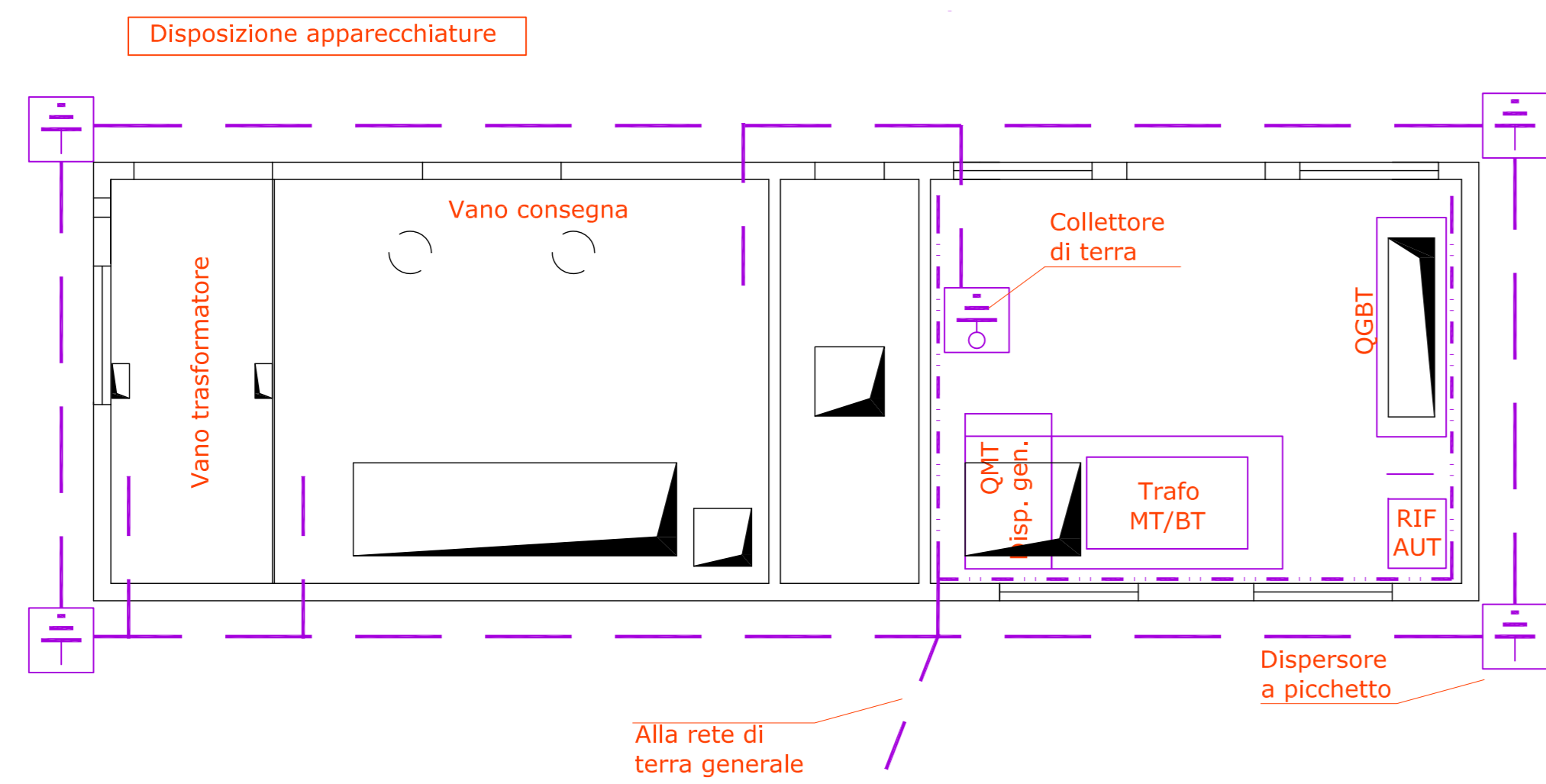
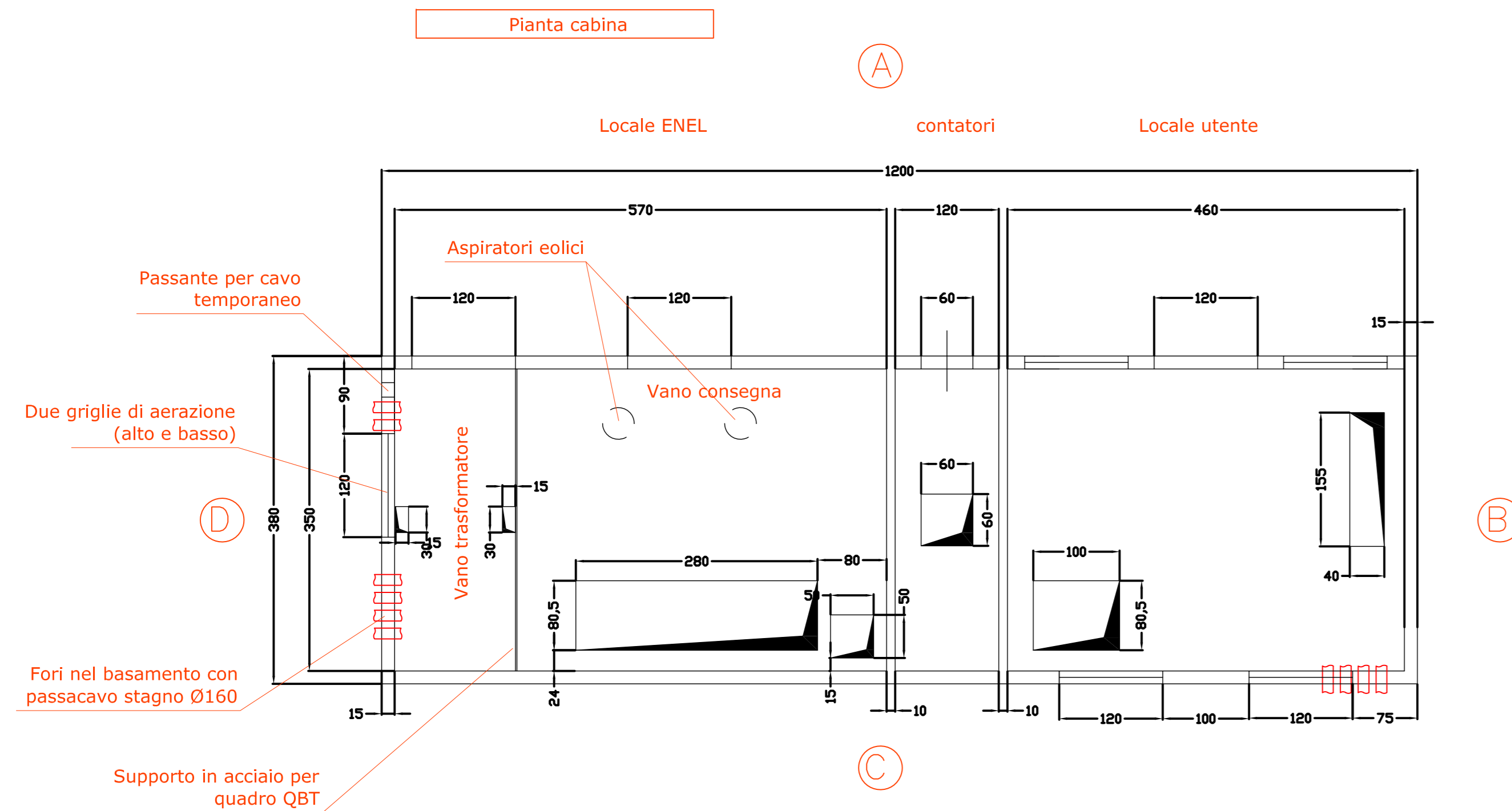
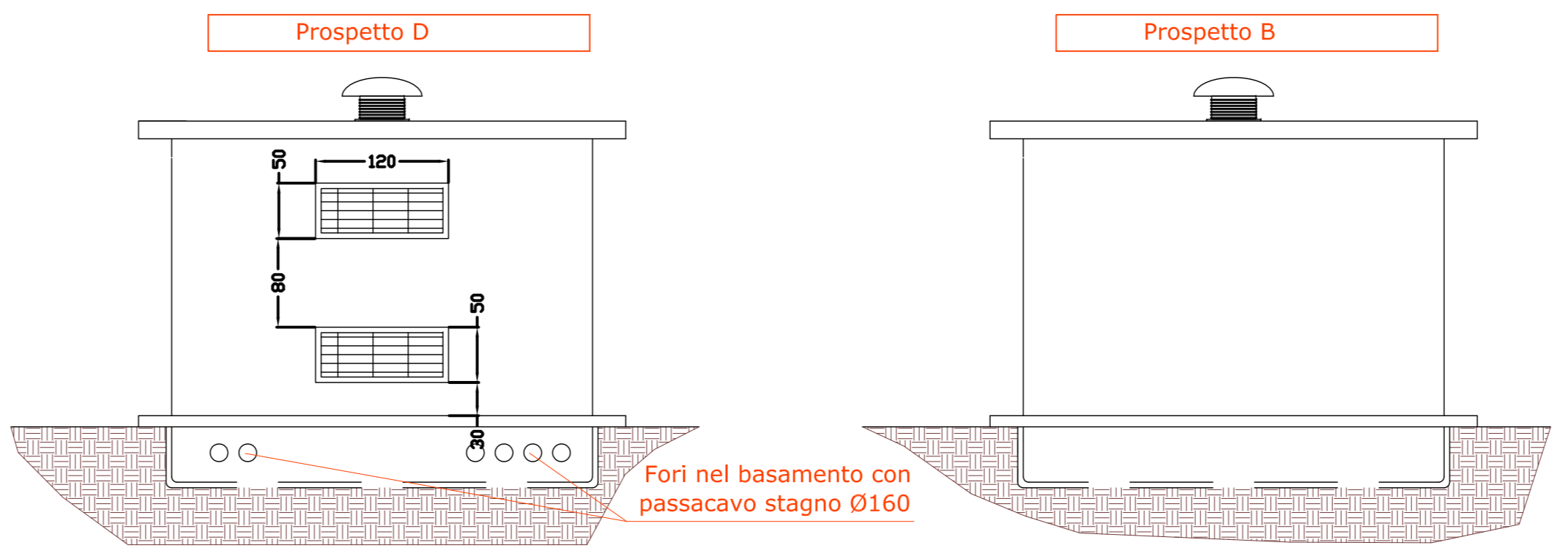
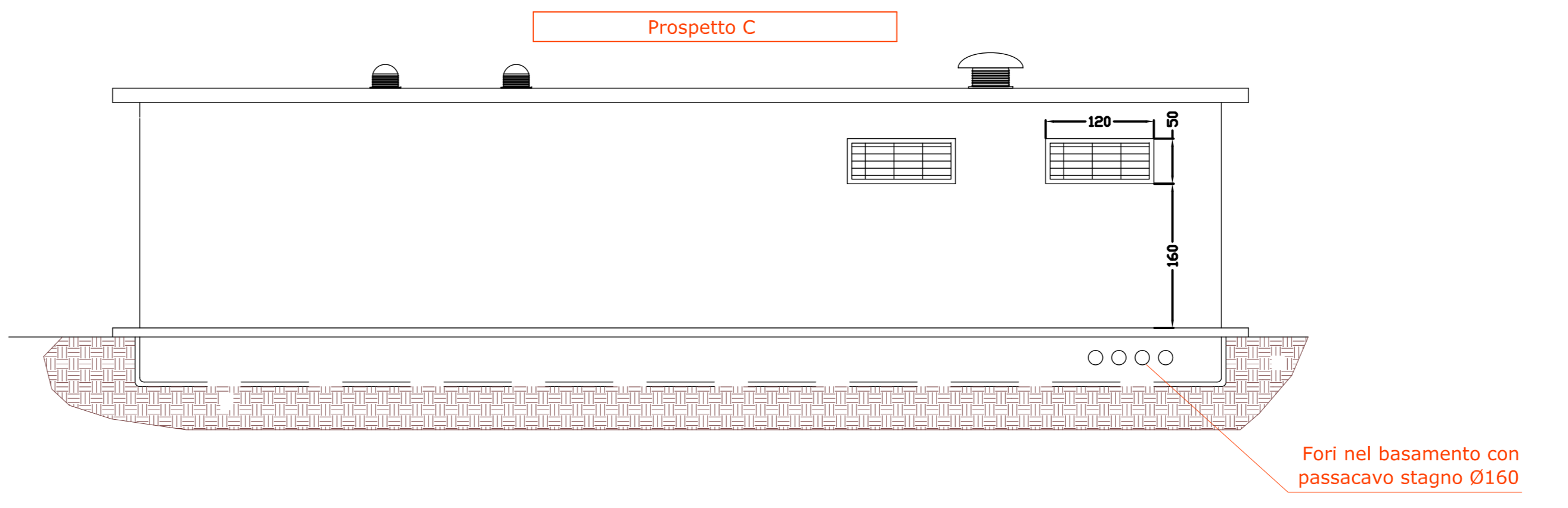
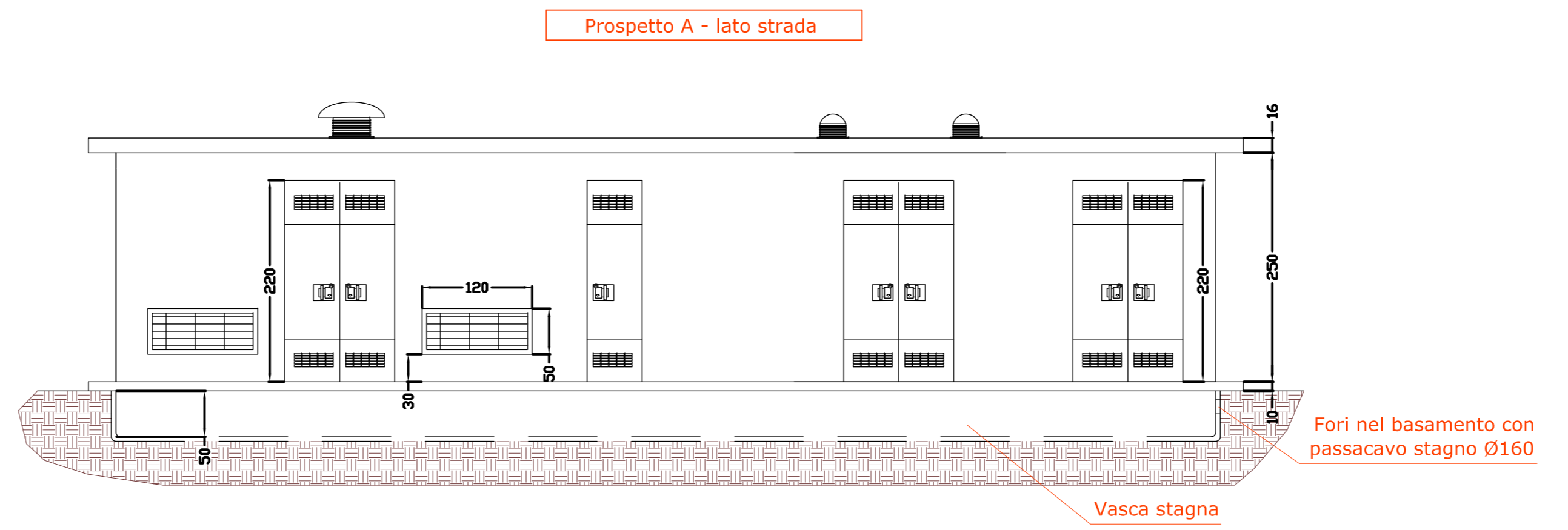


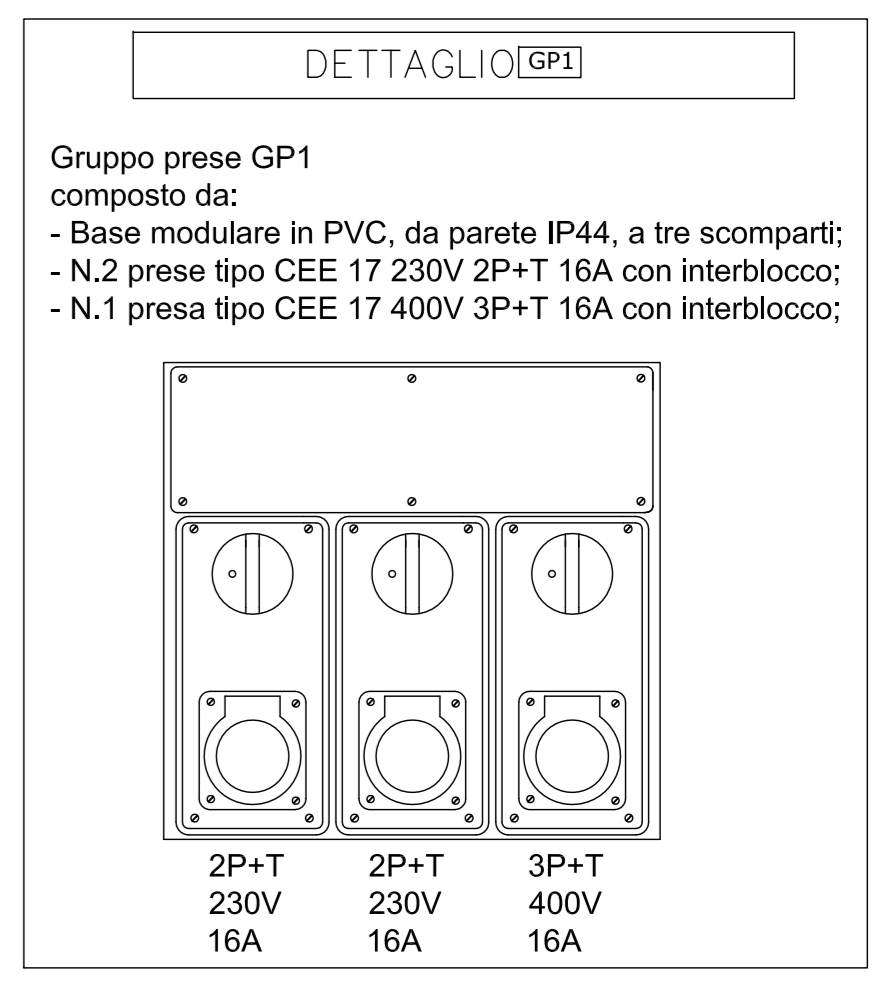
CABINA CONSEGNA ENEL E LOCALE UTENTE



- NOTE:**
- La cabina dovrà essere conforme alla specifica ENEL DG2092 Rev. 02 1 luglio 2011.
 - Nella parte sottostante la cabina dovrà essere creata una vasca stagno dello spessore netto di almeno 50 cm (compresi eventuali sostegni del pavimento) dotata di fori per il passaggio dei cavi MT e BT, posizionati ad una distanza dal fondo della vasca tale da consentire il contenimento dell'eventuale olio sversato dal trasformatore, fissato in un volume corrispondente a 600 litri.
 - I fori per l'ingresso dei cavi dovranno essere dotati di passante stagno



LEGENDA	
Simbolo	Descrizione
⊕	Dispersore in acciaio ramato tipo a puntazza l=15m
⊖	Collettore di terra
---	Conduzione in tubazione PVC a vista
⊙	Scatola di derivazione ad incasso
⊕	Preso bipasso 10/16A in scatola a parete
GP1	Gruppo prese vedere particolare
⊕	Interruttore in scatola a parete
⊕	Lampada di emergenza
1x36W	Plafoniera industriale con corpo in policarbonato equipaggiata con una lampada fluorescente lineare da 36W
⊕	Torino a soffitto per estrazione aria 1000mc/h
T	Termostato
---	Treccia in Cu nudo sez. 35mmq per sistema disperdente
---	Bandella equipotenziale in Cu fissata parete, dimensioni 50x4mm



**REGIONE PIEMONTE
COMUNE DI AVIGLIANA
PROVINCIA DI TORINO**

**PROGETTAZIONE PER LA RILOCALIZZAZIONE DI
UNA PISTA DI GUIDA SICURA SITA IN AREA
AUTOPORTO DI SUSA (TO)**

Codice generale	Codice dell'opera	Lotto	Livello di progettazione	Area di progettazione	Numero elaborato	Tipo documento	Versione
Cconspa	001	0	D	E	007	Plan	1-13

IL COMMITTENTE: **CONSEPI** s.p.a.

I PROGETTISTI (A.T.I.):
Ing. Valter RIPAMONTI (Capogruppo)
Studio DUEPUNTDIECI Associati
Studio ESSEBI Ingegneria

Ing. Enrico GUIOT
Ing. Stefano COALOVA

Capogruppo di progettazione: Ing. Valter RIPAMONTI
Responsabile area di progettazione: Ing. Enrico GUIOT
Redattore: Ing. Enrico GUIOT

TIMBRI E FIRME:

PROGETTO DEFINITIVO
ai sensi del d.lgs163/06 allegato XXI

OGGETTO
IMPIANTI ELETTRICI ED ILLUMINAZIONE
SCHEMA PLANIMETRICO CABINA

VERS.	MODIFICHE	DATA	SCALA
0	Prima consegna	04 Novembre 2013	1:50
1	Seconda consegna	22 Novembre 2013	CUP C11J0500030001
2			
3			
4			