

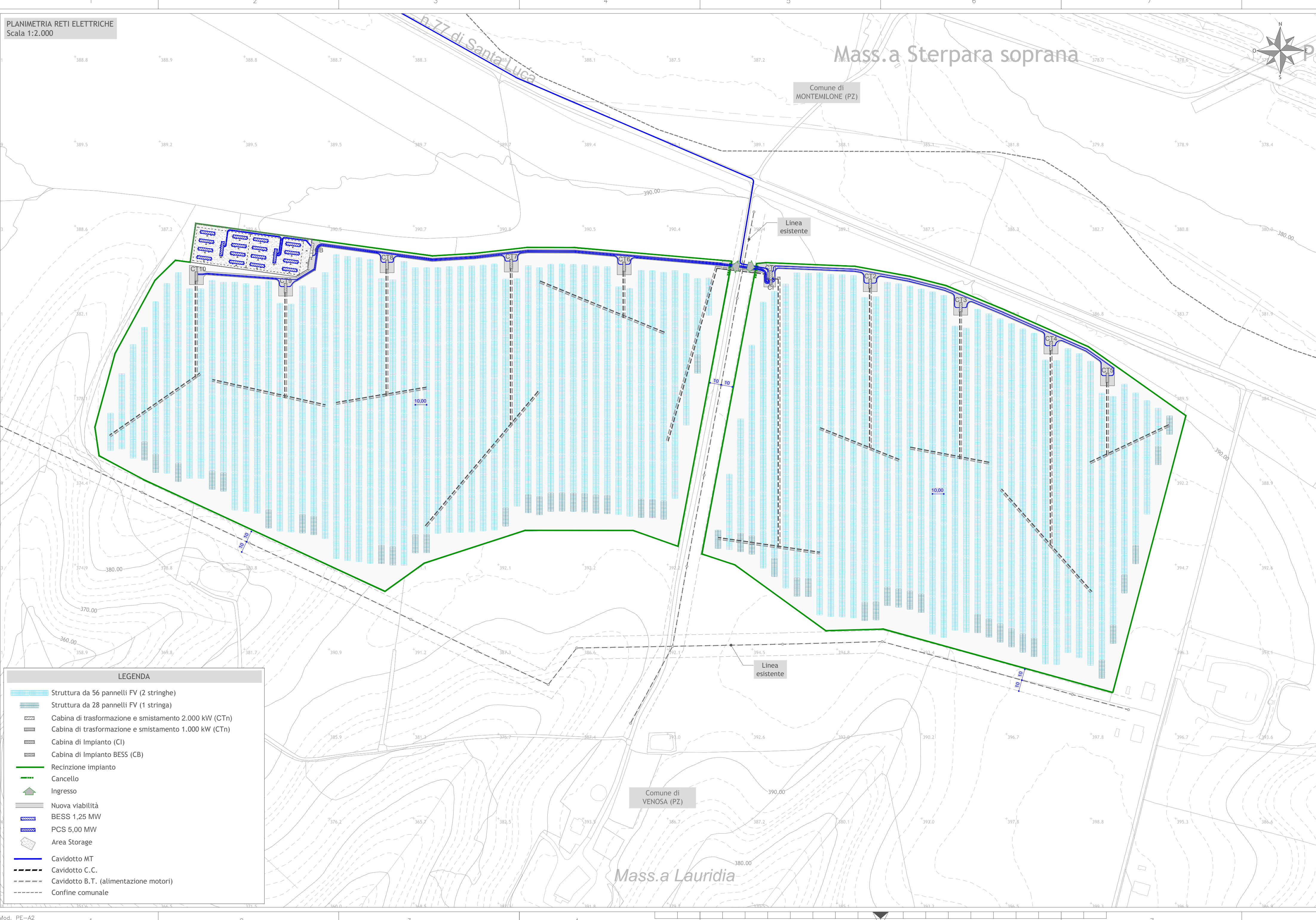
Mass.a Sterpara soprana

CARATTERISTICHE IMPIANTO

- IMPIANTO FOTOVOLTAICO**
Il layout impianto è composto da :
 - num. 591 strutture 56 pannelli da 580 W (per 33.096 pannelli), con 2 stringhe da 28 pannelli per ogni struttura;
 - num. 49 strutture 28 pannelli da 580 W (per 1.372 pannelli), con 1 stringhe da 28 pannelli per ogni struttura;
 Potenza totale (PDC) = $33.096 \times 580 + 1.372 \times 580 = 19.195.680 \text{ W} + 795.760 \text{ W} = 19.991 \text{ MWp}$
- Numero 10 cabine di campo (numero 8 PCU - tipo 1 - da 2.000 kW con potenza apparente da 1.995 kVA e numero 2 PCU - tipo 1 - da 1.000 kW con potenza apparente da 998 kVA)
per un totale di potenza in uscita AC pari a $8 \times 1.995 + 2 \times 998 = 17.956 \text{ MWp}$
Per cui il rapporto DC / AC = $19.991 / 17.956 = 1,113$
- SISTEMA DI ACCUMULO DI ENERGIA A BATTERIA**
Il layout impianto è composto da :
 - num. 8 coppie di Assemblato Batterie da 1,25 MW (di durata 2 ore per assemblato, per quattro ore complessive) con potenza totale = $8 \times 1,25 = 10,00 \text{ MW}$ per 4 ore di durata, e per energia complessiva erogabile di 40,00 MWh;
 - num. 2 Power Conversion System - Sistema di conversione della corrente (AC-DC e viceversa) con potenza da 5.000 kVA per un totale di potenza in uscita AC pari a $2 \times 5,0 = 10,00 \text{ MW}$;

LEGENDA

- Struttura da 56 pannelli FV (2 stringhe)
- Struttura da 28 pannelli FV (1 stringa)
- Cabina di trasformazione e smistamento 2.000 kW (CTn)
- Cabina di trasformazione e smistamento 1.000 kW (CTn)
- Cabina di Impianto (CI)
- Cabina di Impianto BESS (CB)
- Recinzione impianto
- Cancello
- Ingresso
- Nuova viabilità
- BESS 1,25 MW
- PCS 5,00 MW
- Area Storage
- Cavidotto MT
- Cavidotto C.C.
- Cavidotto B.T. (alimentazione motori)
- Confine comunale



Regione Basilicata
Provincia di Potenza
Comune di Venosa
Comune di Montemilone

Impianto FV "VENOSA"
Potenza DC di impianto 19,991 MWp - potenza AC di immissione in RTN 17,956 MWp
Integrato con l'Agricoltura
con annesso sistema di accumulo di energia a batterie
Potenza 10,00 MW

Titolo
PLANIMETRIA RETI ELETTRICHE

Scala	Formato Stampa	Numero documento
1:2.000	A2+	
Foglio		
1 di 1		
Commissa	Fase	Tipo doc.
223604	D	D
Prog. doc.	Rev.	
0231	00	

Committente

SINERGIA GP22
SINERGIA GP22 S.R.L.
CENTRO DIREZIONALE, IS. G1, SCC, INT 58
80143 NAPOLI
PEC: sinergia_gp22@pec.it
Rappresentante, Sviluppatore e Coordinatore: ing. Filippo Mercorio

PROGETTO DEFINITIVO

Elaborato
A.12.b.7.

Progettazione

PROGETTO ENERGIA S.R.L.
Via Cardito, 202 | 83031 Ariano Irpino (AV)
Tel. +39 0825 891313
www.progettoenergia.biz - info@progettoenergia.biz
SERVIZI DI INGEGNERIA INTEGRATI
INTEGRATED ENGINEERING SERVICES

Progettista
MASSIMO LO RUSSO
INGEGNERE
ISCRITTO AL ALBO PROFESSIONALE
COL N. 1555

Sul presente elaborato sussiste il DIRITTO DI PROPRIETA'. Qualsiasi utilizzo non preventivamente autorizzato sarà perseguito ai sensi della normativa vigente.

Rev.	Data	Descrizione revisione	Redatto	Controllato	Approvato
00	23.08.2023	EMISSIONE PER AUTORIZZAZIONE	L. CONTE R. DI PIETRO	A. CATALDO	M. LO RUSSO