

REGIONE BASILICATA

Soprintendenza Archeologia Belle Arti e
Paesaggio della Basilicata

Comuni di Venosa e Montemilone (PZ)

Impianto FV "VENOSA"

Potenza connessione 27,956 MW

(Impianto fotovoltaico 17,956 MWp, Sistema di accumulo di energia a batterie

Potenza 10,00 MW)

IL COMMITTENTE

SINERGIA GP22

PROGETTO ENERGIA S.R.L.

IL PROGETTISTA

PROGETTO ENERGIA S.R.L.

PROGETTAZIONE ARCHEOLOGICA

ARCHEO
SERVIZI

TITOLO TAVOLA

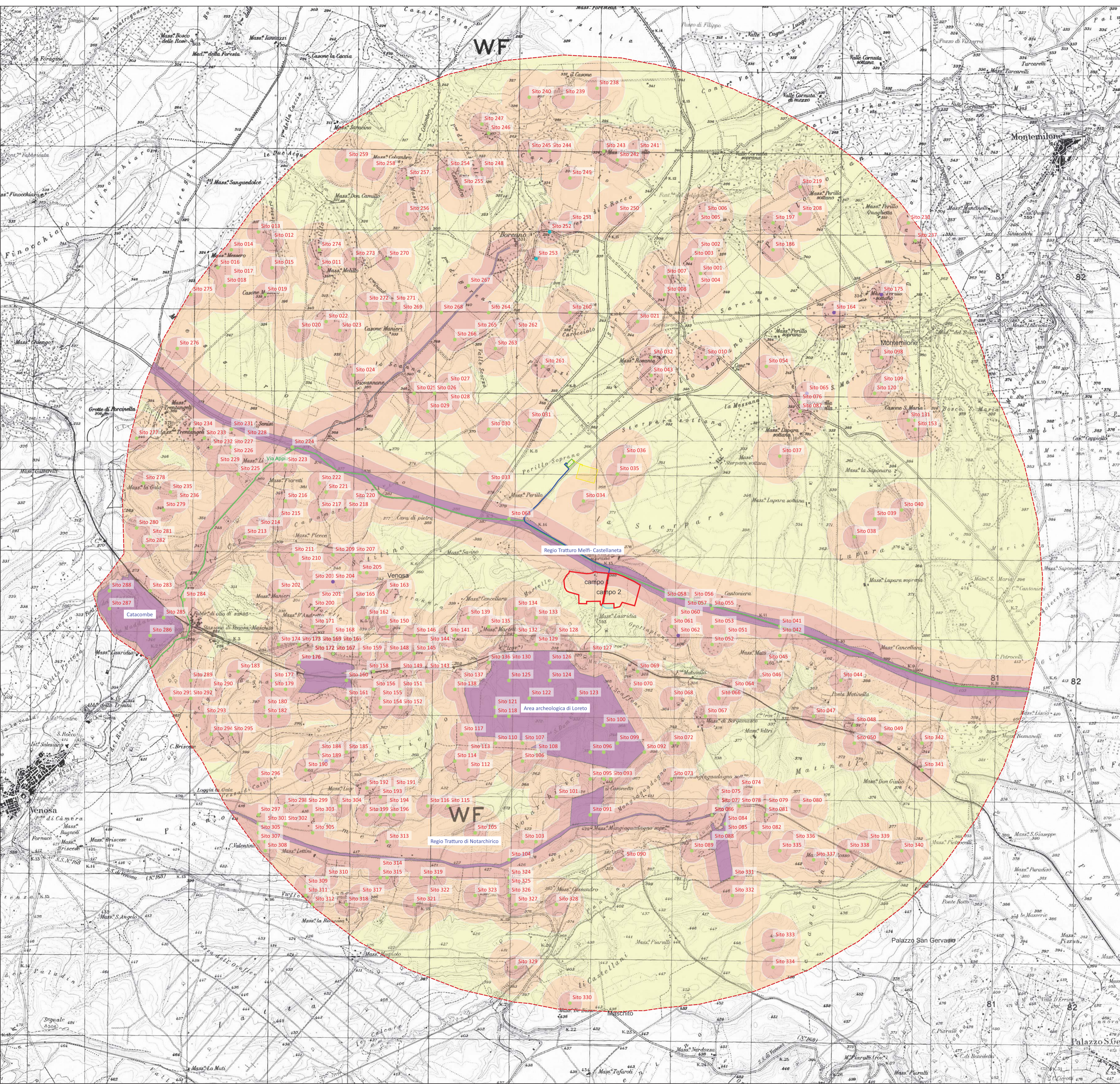
VERIFICA PREVENTIVA INTERESSE ARCHEOLOGICO

Tav.03 CARTA DEL POTENZIALE ARCHEOLOGICO

REV	CODICE PROGETTO	DESCRIZIONE REVISIONE	SCALA	FORMATO	DATA
REV_00		PRIMA EMISSIONE	1:30.000	A1	Giugno 2023



Dott. Antonio Mesisca



LEGENDA

MOSI

- MOSI_multipoint [343]
 - area di materiale mobile [334]
 - luogo con ritrovamento sporadico [3]
- MOSI_multilinea [1]
- MOSI_multipolygon [8]
- MOPR [1]

AREE DI POTENZIALE E RISCHIO

- VRP_multipolygon [3]
 - potenziale alto [1]
 - potenziale medio [1]
 - potenziale basso [1]

Basilicata IGM 25000

