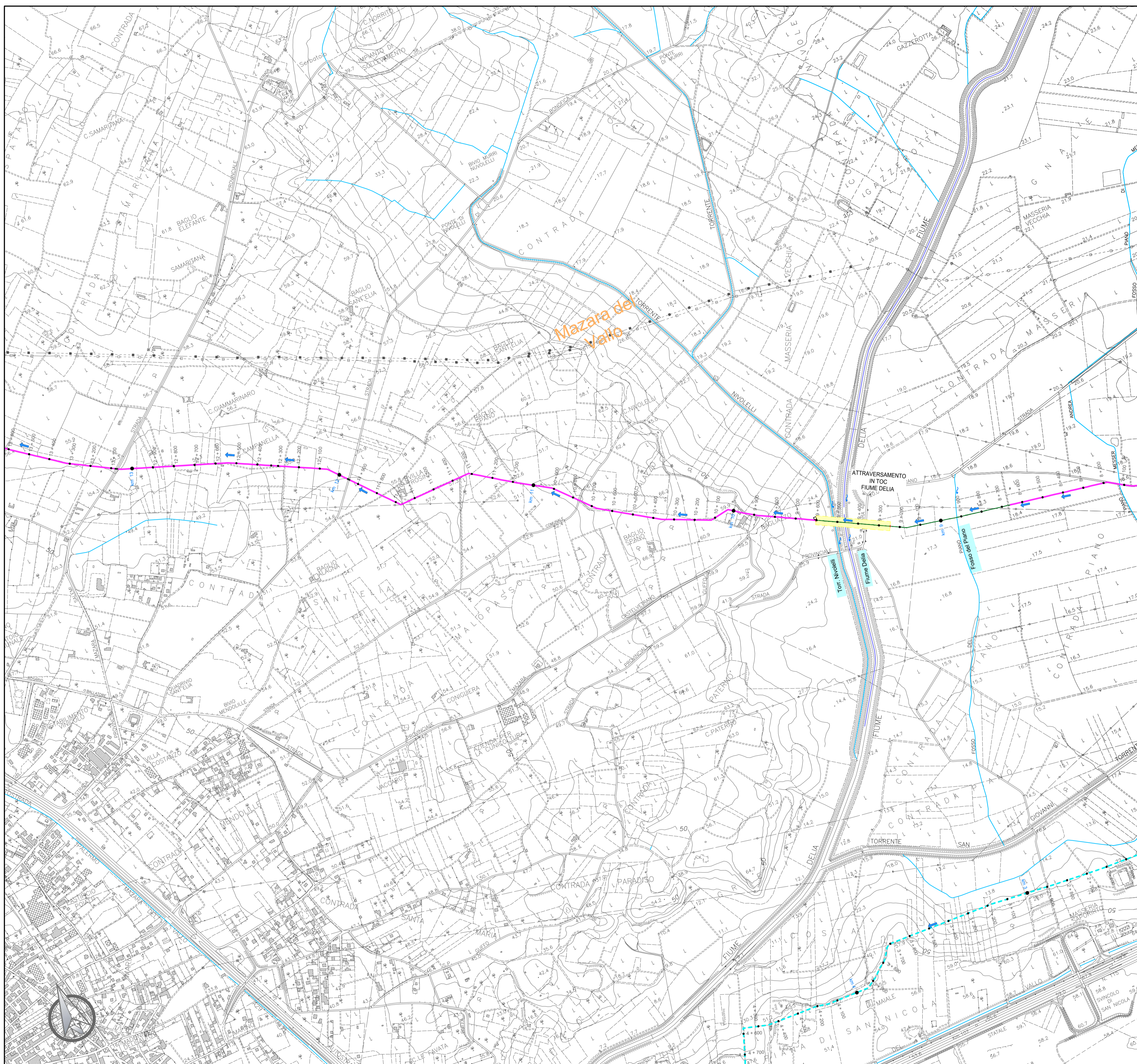


PLANIMETRIA GENERALE

Adduttore II tratto (dalla prog. km 8+200 alla prog. km 13+600) Scala 1:10.000



LEGENDA

ADDUTTORI PRINCIPALI		SIMBOLI IDRAULICI	
	Condotta in progetto ghisa DN 600		Serbatoio
	Condotta in progetto ghisa DN 500		Direzione flusso
	Condotta in progetto ghisa DN 500 con rivestimento		Manufatto di misura
	Condotta in progetto acciaio DN 500		Manufatto di partizione
	Condotta in progetto acciaio DN 600		
DIRAMAZIONI		SIMBOLI DI TRACCIAMENTO CONDOTTA	
	Condotta in progetto ghisa DN 500		Chilometrica
	Condotta in progetto ghisa DN 300		Ettometrica
	Condotta in progetto acciaio DN 300		
	Condotta in progetto ghisa DN 250		
	Condotta in progetto acciaio DN 250		
	Condotta in progetto ghisa DN 150		
		CONFINE COMUNALE	

Finanziato dall'Unione europea
NextGenerationEU

Mims
Ministero delle infrastrutture e della mobilità sostenibili

Siciliacque S.p.A.

Via Vincenzo Orsini, 13 - 90139 Palermo C.F./P.IVA:05216080829
e-mail: siciliacque@siciliacquespa.it PEC: siciliacque@siciliacquespa.com

Interventi per il potenziamento del sistema idrico della Sicilia sud - occidentale

Adduzione da Montescuro ovest per Mazara, Petrosino, Marsala

PROGETTO ESECUTIVO

CUP: C21B21012820001
PNRR-M2C4-14.1-A2-53

IMPRESSE ESECUTRICI:

(Mandante)

Via Del Grande Archivio n°32
80138 Napoli
Tel. 081 621903
ingallinas@legatmail.it

(Mandante)

Corso Garibaldi n°259
80055 Portici (NA)
Tel. 0824 247519
idroambiente@cgpn.legatmail.it

(Mandatario)

Via Angelo Banti n°6
00138 Roma
Tel. 06 8658146
info@cebat.it

GRUPPO DI PROGETTAZIONE:

COORDINAMENTO:
Ing. Maurizio Carlini
Ing. Nicola D'Alessandro
Geom. Raimondo Ferrite

STRUTTURE:
Ing. Giuseppe Ferraro
Ing. Giuseppe Limbici
Ing. Daniele Viti

IDRAULICA:
Ing. Maurizio Carlini
Ing. Luigi Di Natali
Ing. Domenico D'Alessandro
Ing. Dino Carlini

GEOLOGIA:
Dott. Geol. Massimo Carlini
Dott. Geol. Francesco Morgante
Dott. Geol. Giuseppe Salvaggio

GEOTECNICA:
Ing. Domenico D'Alessandro (82)
Ing. Raimondo D'Alessandro
Geom. Raimondo Ferrite

SICUREZZA:
Ing. Alfonso Cutrera
Ing. Desiderio Carlini
Ing. Daniele Viti

AMBIENTE:
Arch. Carmelo Carlini
Ing. Valeria Carlini
Ing. Claudia Carlini

COMPUTO:
Geom. Giovanni La Rocca
Ing. Mariateresa Messines
Geom. Andrea Vaccaro

RESPONSABILE DELLA PROGETTAZIONE:
Ing. Maurizio Carlini
(Ordine degli Ingegneri della Prov. di Agrigento n°A628)

IL R.U.P.:
Ing. Vincenzo Sferuzza
(Ordine degli Ingegneri della Prov. di Palermo n°3895)

SICILIACQUE S.p.A.
Il responsabile del procedimento
Ing. Vincenzo Sferuzza

Elaborato

PLANIMETRIA GENERALE

Adduttore II tratto (dalla prog. km 8+200 alla prog. km 13+600)

Classe 2
ELABORATI GRAFICI GENERALI

N Tavola
2.5.7

Revisioni	N°	DESCRIZIONE	DATA	Formato
	1°	emissione	Dicembre 2023	A1
	2°	emissione		Scala
	3°	emissione		1:10.000