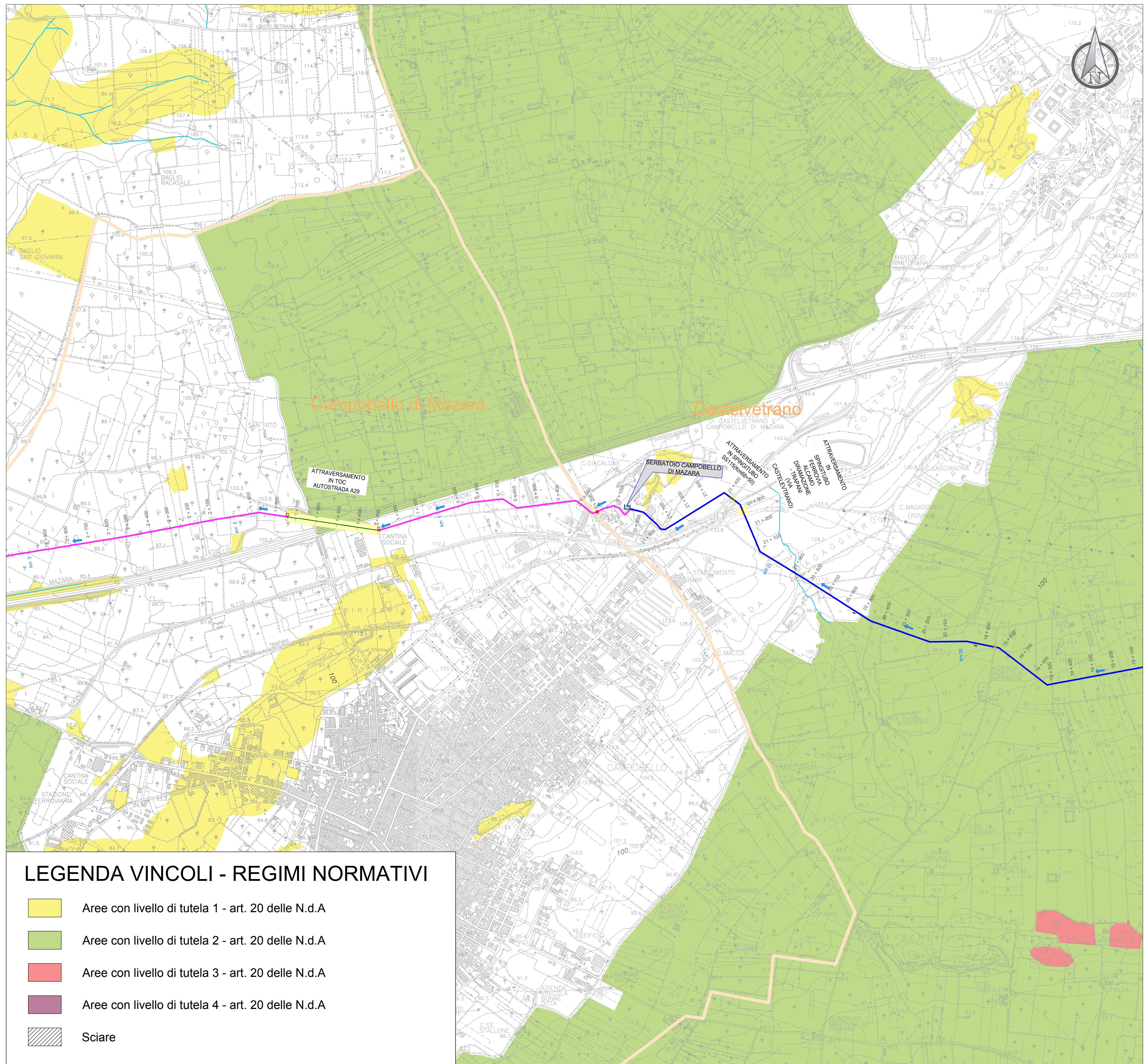
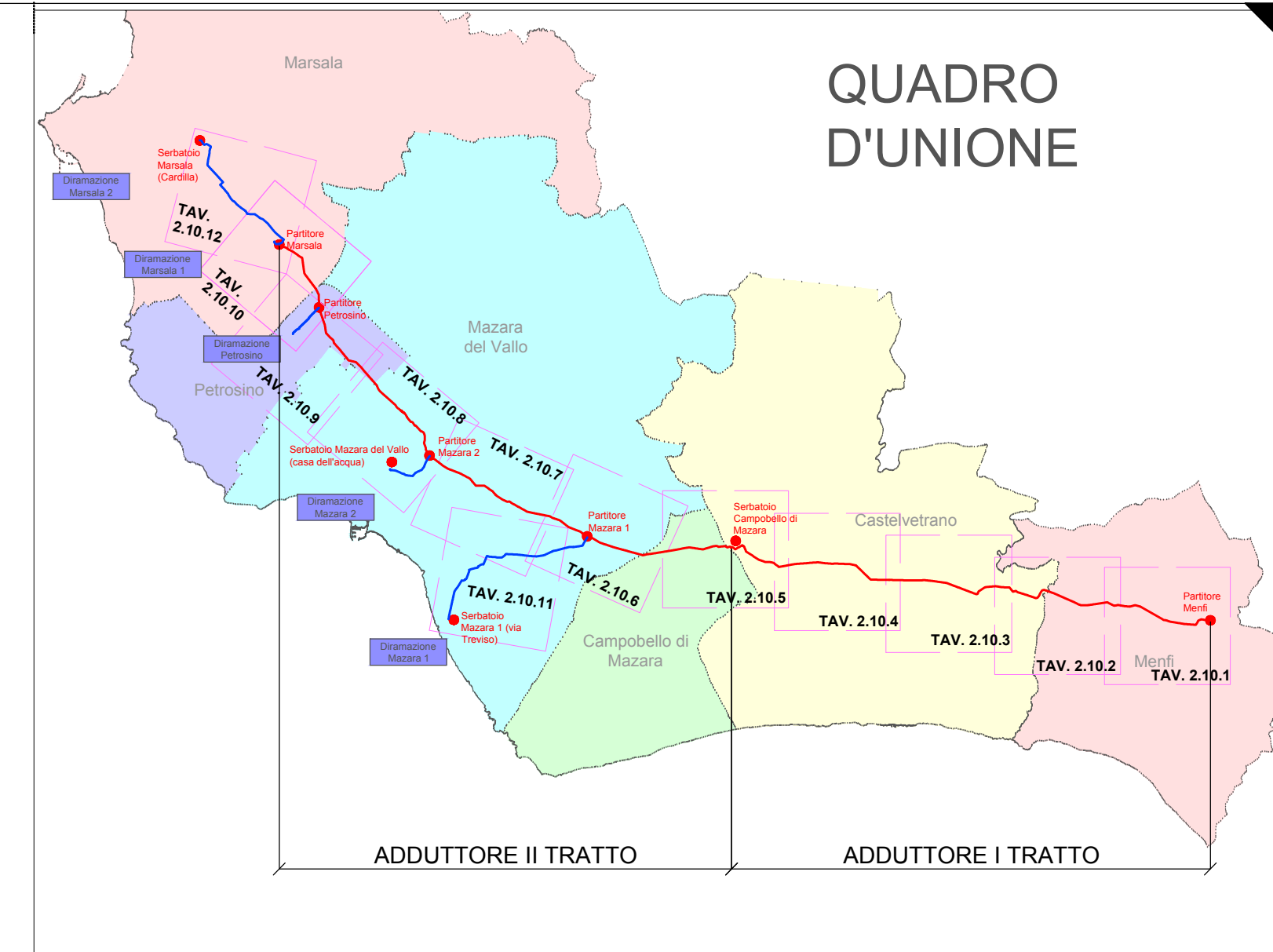


CARTOGRAFIA CON REGIMI NORMATIVI PIANI PAESAGGISTICI- Adduttore I tratto (dalla progr. km 19+300 alla progr. km 21+943) e Adduttore II tratto (dalla prog. 0+000 alla progr. Km 2+900) Scala 1:10.000



LEGENDA VINCOLI - REGIMI NORMATIVI

- Aree con livello di tutela 1 - art. 20 delle N.d.A
- Aree con livello di tutela 2 - art. 20 delle N.d.A
- Aree con livello di tutela 3 - art. 20 delle N.d.A
- Aree con livello di tutela 4 - art. 20 delle N.d.A
- Sciare



LEGENDA

ADDUTTORI PRINCIPALI		SIMBOLI IDRAULICI	
—	Condotta in progetto ghisa DN 600		Serbatoio
—	Condotta in progetto ghisa DN 500		Direzione flusso
—	Condotta in progetto ghisa DN 500 con rivestimento		Manufatto di misura
—	Condotta in progetto acciaio DN 500		Manufatto di partizione
—	Condotta in progetto acciaio DN 600		
DIRAMAZIONI		SIMBOLI DI TRACCIAMENTO CONDOTTA	
—	Condotta in progetto ghisa DN 500		Chilometrica
—	Condotta in progetto ghisa DN 300		Ettometrica
—	Condotta in progetto acciaio DN 300		
—	Condotta in progetto ghisa DN 250		
—	Condotta in progetto acciaio DN 250		
—	Condotta in progetto ghisa DN 150		
			CONFINE COMUNALE

Finanziato dall'Unione europea NextGenerationEU

Mims Ministero delle Infrastrutture e della Mobilità Sostenibile

Siciliacque S.p.A.
Via Vincenzo Orsini, 13 - 90139 Palermo C.F./P.IVA: 05216080829
e-mail: siciliacque@siciliacquespa.it PEC: siciliacque@siciliacquespa.com

REGIONE SICILIANA

Interventi per il potenziamento del sistema idrico della Sicilia sud - occidentale

Adduzione da Montescuro ovest per Mazara, Petrosino, Marsala

PROGETTO ESECUTIVO

CUP: C21B21012820001
PNRR-M2C4-I4.1-A2-53

IMPRESSE ESECUTRICI:

(Mandante) **INGALLINA**
Via Del Grande Archivio n°32
80138 Napoli
Tel. 081 6233923
ingallina@ingallina.it

(Mandante) **Idroambiente s.r.l.**
Corso Garibaldi n°259
80055 Portici (NA)
Tel. 0824 947515
idroambiente@idroambiente.it

(Mandatario) **CEBAT**
Via Angelo Banti n°6
00138 Roma
Tel. 06 85581146
info@cebat.it

RESPONSABILE

CEBAT
Via Angelo Banti, 26/28
00138 Roma
P.IVA: 0324221009

GRUPPO DI PROGETTAZIONE:

COORDINAMENTO:
Ing. Maurizio Carlini
Ing. Nicola D'Alessandro
Ing. Domenico D'Alessandro (83)

STRUTTURE:
Ing. Giuseppe Ferraro
Ing. Giuseppe Limbici
Ing. Manuela Carlini

IDRAULICA:
Ing. Maurizio Carlini
Ing. Luigi Di Natali
Ing. Marina Carlini
Ing. Dino Carlini

GEOLOGIA:
Dott. Geol. Massimo Carlini
Dott. Geol. Francesco Margareta
Dott. Geol. Giuseppe Salvaggio

GEOTECNICA:
Ing. Domenico D'Alessandro (82)
Ing. Raimondo D'Alessandro
Geom. Raimondo Ferula

SICUREZZA:
Ing. Alberto Colucci
Ing. Desiderio Carlini
Ing. Daniele Vinti

AMBIENTE:
Arch. Carmelo Carlini
Ing. Valeria Carlini
Ing. Claudia Carlini

COMPUTO:
Geom. Giovanni La Rocca
Ing. Mariateresa Menestese
Geom. Andrea Vaccaro

IL R.U.P.:
Ing. Vincenzo Sferuzza
(Ordine degli Ingegneri della Prov. di Palermo n°3895)

RESPONSABILE DELLA PROGETTAZIONE:
Ing. Maurizio Carlini
(Ordine degli Ingegneri della Prov. di Agrigento n°A628)

SICILIAQUUE S.p.A.
Il responsabile del procedimento
Ing. Vincenzo Sferuzza

Elaborato

CARTOGRAFIA CON REGIMI NORMATIVI PIANI PAESAGGISTICI
Adduttore I tratto (dalla progr. km 19+300 alla progr. km 21+943) e
Adduttore II tratto (dalla prog. 0+000 alla progr. Km 2+900)

Classe 2
ELABORATI GRAFICI GENERALI

N. Tavola
2.10.5

Revisioni	N°	DESCRIZIONE	DATA	Formato
	1° emissione		Dicembre 2023	A1
	2° emissione			Scala
	3° emissione			1:10.000