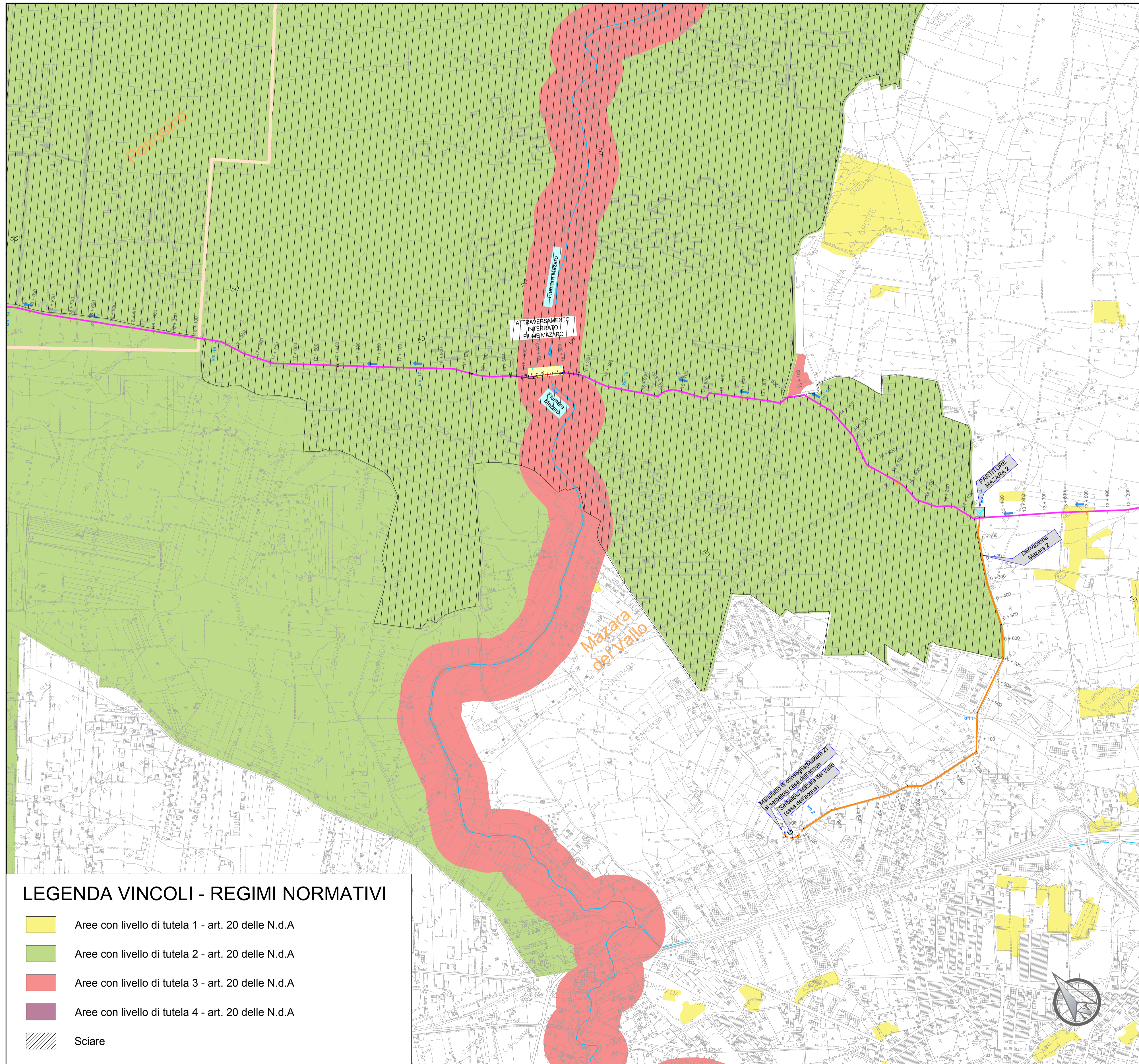


CARTOGRAFIA CON REGIMI NORMATIVI PIANI PAESAGGISTICI

Adduttore II tratto (dalla prog. km 13+400 alla prog. km 19+000) e diramazione Mazara 2 Scala 1:10.000



LEGENDA VINCOLI - REGIMI NORMATIVI

- Aree con livello di tutela 1 - art. 20 delle N.d.A
- Aree con livello di tutela 2 - art. 20 delle N.d.A
- Aree con livello di tutela 3 - art. 20 delle N.d.A
- Aree con livello di tutela 4 - art. 20 delle N.d.A
- Sciare



LEGENDA

ADDUTTORI PRINCIPALI		SIMBOLI IDRAULICI	
	Condotta in progetto ghisa DN 600		Serbatoio
	Condotta in progetto ghisa DN 500		Direzione flusso
	Condotta in progetto ghisa DN 500 con rivestimento		Manufatto di misura
	Condotta in progetto acciaio DN 500		Manufatto di partizione
	Condotta in progetto acciaio DN 600		
DIRAMAZIONI		SIMBOLI DI TRACCIAMENTO CONDOTTA	
	Condotta in progetto ghisa DN 500		Chilometrica
	Condotta in progetto ghisa DN 300		Ettometrica
	Condotta in progetto acciaio DN 300		
	Condotta in progetto ghisa DN 250		
	Condotta in progetto acciaio DN 250		
	Condotta in progetto ghisa DN 150		
		CONFINE COMUNALE	

Finanziato dall'Unione europea
NextGenerationEU

Mims
Ministero delle Infrastrutture e della Mobilità Sostenibile

Siciliacque S.p.A.
Via Vincenzo Orsini, 13 - 90139 Palermo C.F./P.IVA: 05216080829
e-mail: siciliacque@siciliacquespa.it PEC: siciliacque@siciliacquespa.com

REGIONE SICILIANA

Interventi per il potenziamento del sistema idrico della Sicilia sud - occidentale

Adduzione da Montescuro ovest per Mazara, Petrosino, Marsala

PROGETTO ESECUTIVO

IMPRESE ESECUTRICI:

<p>(Mandante)</p> <p>INGALLINA</p> <p>Via Del Grande Archivio n°32 80138 Napoli Tel. 081 6232923 ingallinasrl@ingallina.it</p>	<p>(Mandante)</p> <p>Idroambiente s.r.l.</p> <p>Corso Garibaldi n°259 80055 Portici (NA) Tel. 0824 947519 idroambiente@idroambiente.it</p>	<p>(Mandatario)</p> <p>CEBAT</p> <p>Via Angelo Banti n°6 00138 Roma Tel. 06 85588146 info@cebat.it</p>
---------------------------------------------------------------------------------------------------------------------------------------------------	---------------------------------------------------------------------------------------------------------------------------------------------------------------	---------------------------------------------------------------------------------------------------------------------------

CUP: C21B21012820001
PNRR-M2C4-I4.1-A2-53

RESPONSABILE

CEBAT

Via Angelo Banti, 26/28
00138 Roma
P.IVA: 0324221009

GRUPPO DI PROGETTAZIONE:

COORDINAMENTO:
Ing. Maurizio Carino
Ing. Nicola D'Alessandro
Ing. Domenico D'Alessandro (RS)

STRUTTURE:
Ing. Giuseppe Ferraro
Ing. Giuseppe Limbici
Ing. Manuela Carino

IDRAULICA:
Ing. Maurizio Carino
Ing. Luigi Di Natali
Ing. Marina Carino
Ing. Dino Carino

GEOLOGIA:
Dott. Geol. Massimo Carino
Dott. Geol. Francesco Margano
Dott. Geol. Giuseppe Salvaggio

GEOTECNICA:
Ing. Domenico D'Alessandro (RS)
Geom. Raimondo Ferula

SICUREZZA:
Ing. Alberto Colucci
Ing. Desidero Carino
Ing. Daniele Vinti

AMBIENTE:
Arch. Carmelo Carino
Ing. Valeria Carino
Ing. Claudia Carino

COMPUTO:
Geom. Giovanni La Rocca
Ing. Mariateresa Menesese
Geom. Andrea Vaccaro

RESPONSABILE DELLA PROGETTAZIONE:

Ing. Maurizio Carino
(Ordine degli Ingegneri della Prov. di Agrigento n°A628)

IL R.U.P.:

Ing. Vincenzo Sferuzza
(Ordine degli Ingegneri della Prov. di Palermo n°3895)

Elaborato

CARTOGRAFIA CON REGIMI NORMATIVI PIANI PAESAGGISTICI

Adduttore II tratto (dalla prog. km 13+400 alla prog. km 19+000) e diramazione Mazara 2

Classe 2
ELABORATI GRAFICI GENERALI

N. Tavola
2.10.8

Revisioni	N°	DESCRIZIONE	DATA	Formato
	1° emissione		Dicembre 2023	A1
	2° emissione			Scala
	3° emissione			1:10.000