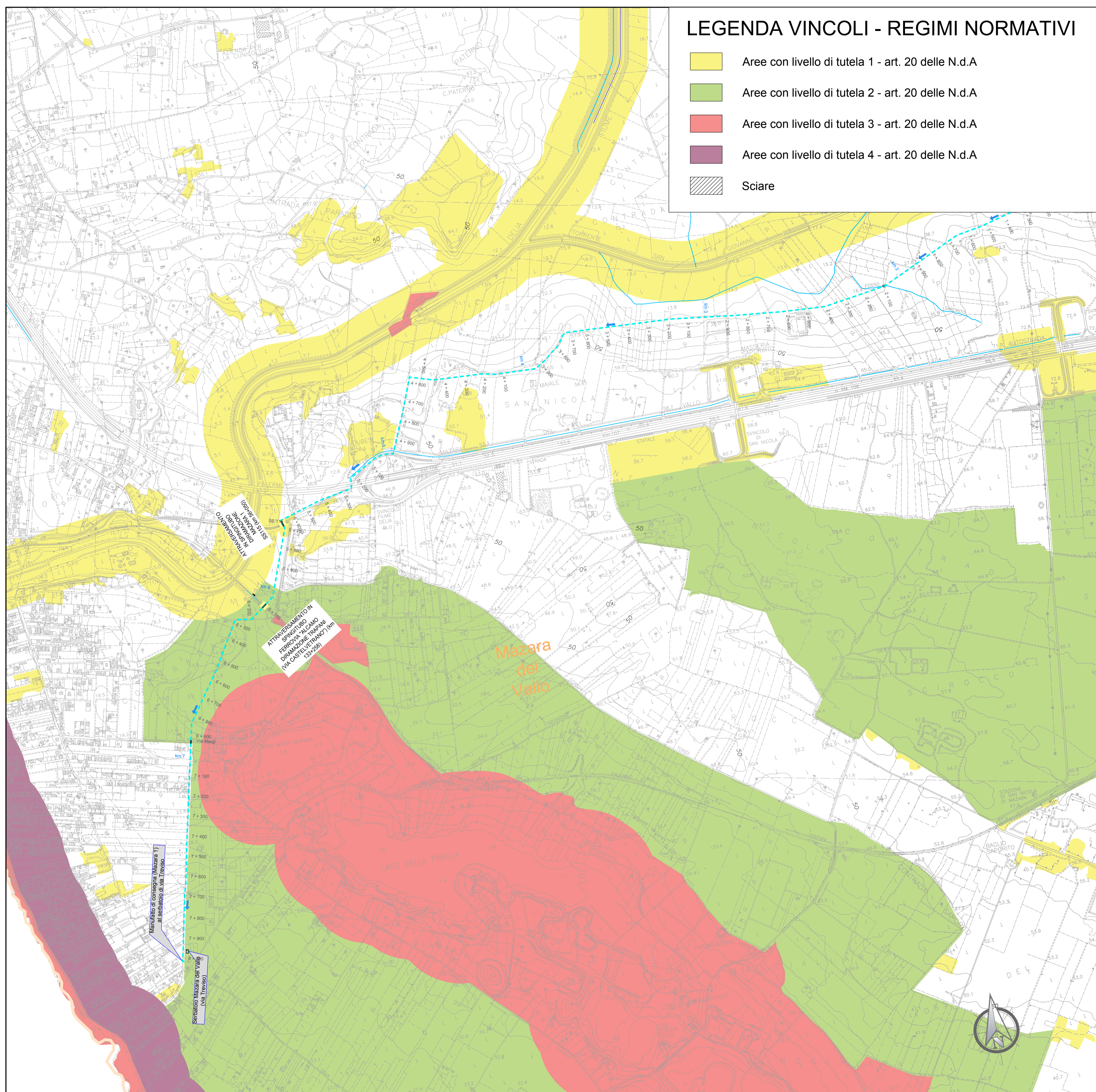


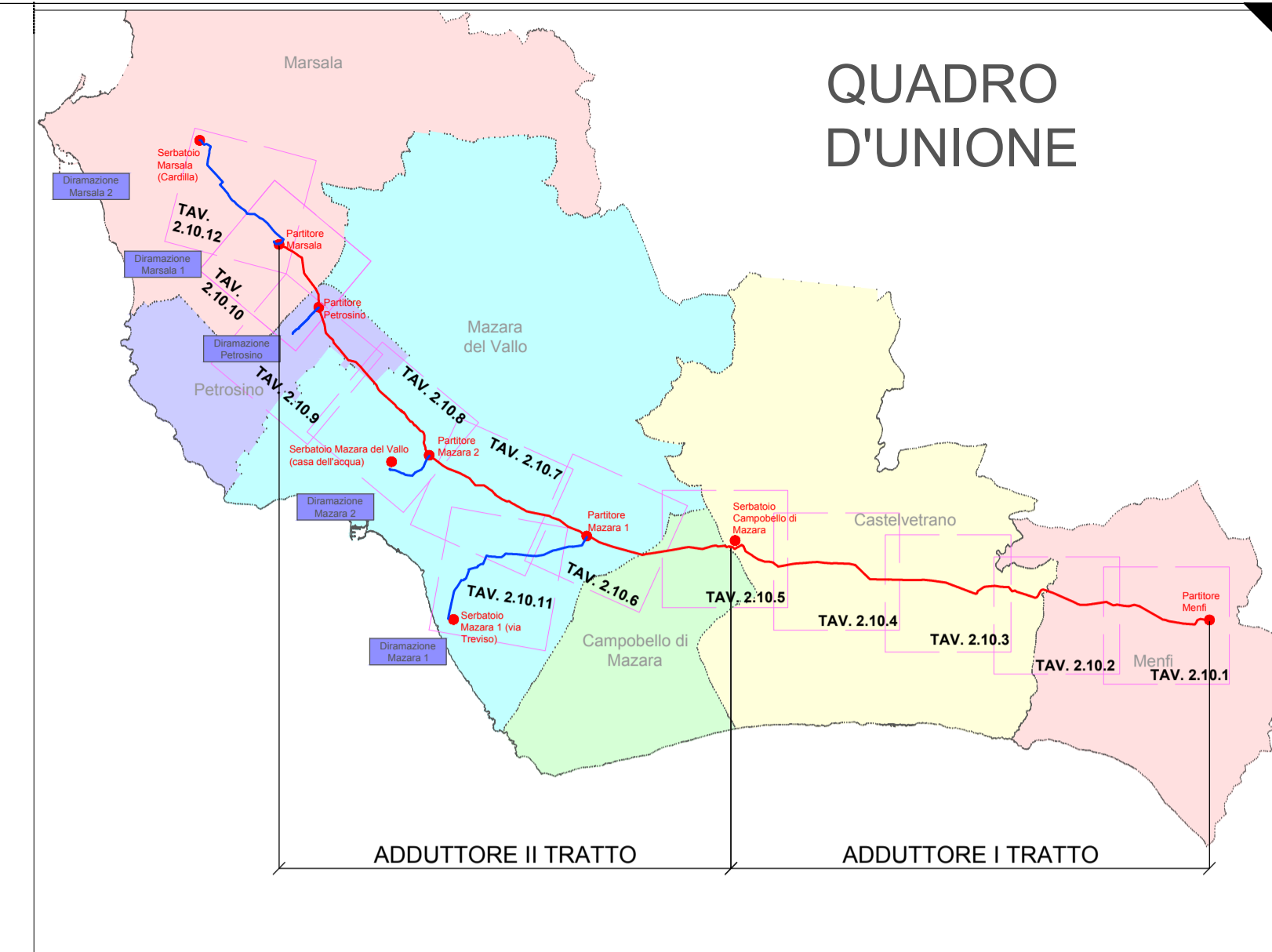
CARTOGRAFIA CON REGIMI NORMATIVI PIANI PAESAGGISTICI

Diramazione Mazara 1 (dalla progr. Km 1+200 al serbatoio Via Treviso) Scala 1:10.000



LEGENDA VINCOLI - REGIMI NORMATIVI

- Aree con livello di tutela 1 - art. 20 delle N.d.A
- Aree con livello di tutela 2 - art. 20 delle N.d.A
- Aree con livello di tutela 3 - art. 20 delle N.d.A
- Aree con livello di tutela 4 - art. 20 delle N.d.A
- Sciare



LEGENDA

ADDUTTORI PRINCIPALI

- Condotta in progetto ghisa DN 600
- Condotta in progetto ghisa DN 500
- Condotta in progetto ghisa DN 500 con rivestimento
- Condotta in progetto acciaio DN 500
- Condotta in progetto acciaio DN 600

DIRAMAZIONI

- Condotta in progetto ghisa DN 500
- Condotta in progetto ghisa DN 300
- Condotta in progetto acciaio DN 300
- Condotta in progetto ghisa DN 250
- Condotta in progetto acciaio DN 250
- Condotta in progetto ghisa DN 150

SIMBOLI IDRAULICI

- Serbatoio
- Direzione flusso
- Manufatto di misura
- Manufatto di partizione

SIMBOLI DI TRACCIAMENTO CONDOTTA

- Chilometrica
- Ettometrica

CONFINE COMUNALE

-

Finanziato dall'Unione europea
NextGenerationEU

Mims
Ministero delle Infrastrutture e della Mobilità Sostenibile

Siciliacque S.p.A.
Via Vincenzo Orsini, 13 - 90139 Palermo C.F./P.IVA: 05216080829
e-mail: siciliacque@siciliacquespa.it PEC: siciliacque@siciliacquespa.com

Interventi per il potenziamento del sistema idrico della Sicilia sud - occidentale

Adduzione da Montescuro ovest per Mazara, Petrosino, Marsala

PROGETTO ESECUTIVO

IMPRESE ESECUTRICI:

<p>(Mandante)</p> <p>INGALLINA</p> <p>Via Del Grande Archivio n°32 80138 Napoli Tel. 081 6232923 ingallina@ingallina.it</p>	<p>(Mandante)</p> <p>Idroambiente s.r.l.</p> <p>Corso Garibaldi n°259 80055 Portici (NA) Tel. 0824 947519 idroambiente@idra.legalmail.it</p>	<p>(Mandatario)</p> <p>CEBAT</p> <p>Via Angelo Banti n°6 00138 Roma Tel. 06 85581146 info@cebat.it</p>
--	---	---

RESPONSABILE DELLA PROGETTAZIONE:
Ing. Maurizio Carlini
(Ordine degli Ingegneri della Prov. di Agrigento n°A628)

CUP: C21B21012820001
PNRR-M2C4-14.1-A2-53

GRUPPO DI PROGETTAZIONE:

COORDINAMENTO:
Ing. Maurizio Carlini
Ing. Nicola D'Alessandro
Ing. Domenico D'Alessandro (IS)

STRUTTURE:
Ing. Giuseppe Ferraro
Ing. Giuseppe Limbici
Ing. Manuela Carlini

IDRAULICA:
Ing. Maurizio Carlini
Ing. Luigi Di Natali
Ing. Marina Carlini
Ing. Dino Carlini

GEOLOGIA:
Dott. Geol. Massimo Carlini
Dott. Geol. Francesco Margaria
Dott. Geol. Giuseppe Salvaggio

GEOTECNICA:
Ing. Domenico D'Alessandro (IS)
Ing. Raimondo D'Alessandro
Geom. Raimondo Ferula

SICUREZZA:
Ing. Alberto Colucci
Ing. Desiderio Carlini
Ing. Daniele Vinti

AMBIENTE:
Arch. Carmelo Carlini
Ing. Valeria Carlini
Ing. Claudia Carlini

COMPUTO:
Dott. Geol. Massimo Carlini
Dott. Geol. Francesco Margaria
Geom. Andrea Vaccaro

IL R.U.P.:
Ing. Vincenzo Sferuzza
(Ordine degli Ingegneri della Prov. di Palermo n°3895)

SICILIACQUE S.p.A.
Il responsabile del procedimento
Ing. Vincenzo Sferuzza

Elaborato

CARTOGRAFIA CON REGIMI NORMATIVI PIANI PAESAGGISTICI
Diramazione Mazara 1 (dalla progr. Km 1+200 al serbatoio Via Treviso)

Classe 2
ELABORATI GRAFICI GENERALI

N. Tavola
2.10.11

Revisioni	N°	DESCRIZIONE	DATA	Formato
	1° emissione		Dicembre 2023	A1
	2° emissione			Scala
	3° emissione			1:10.000