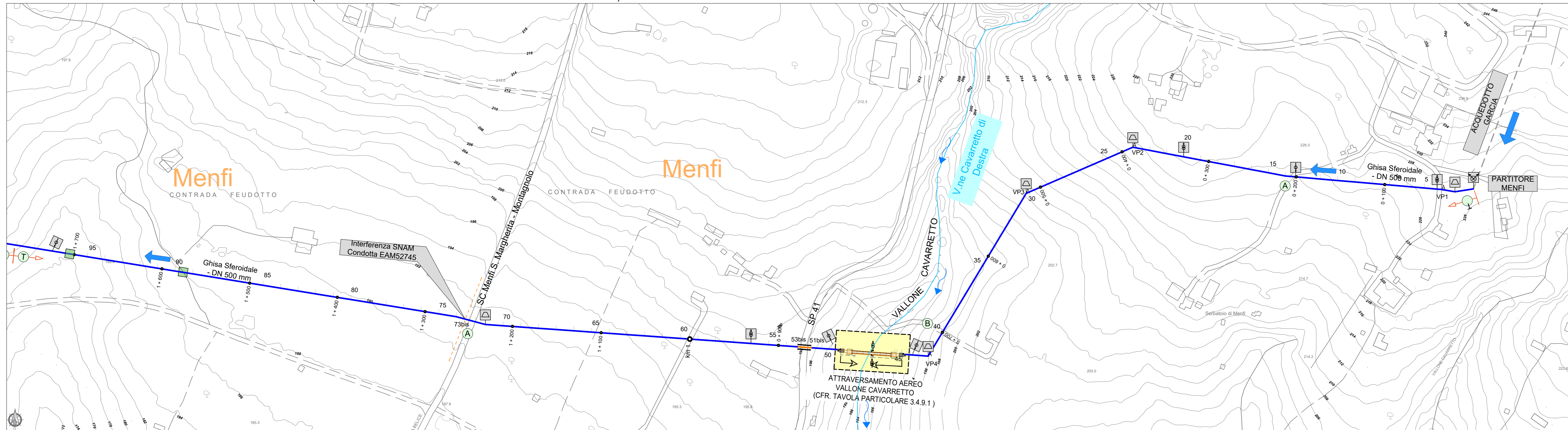
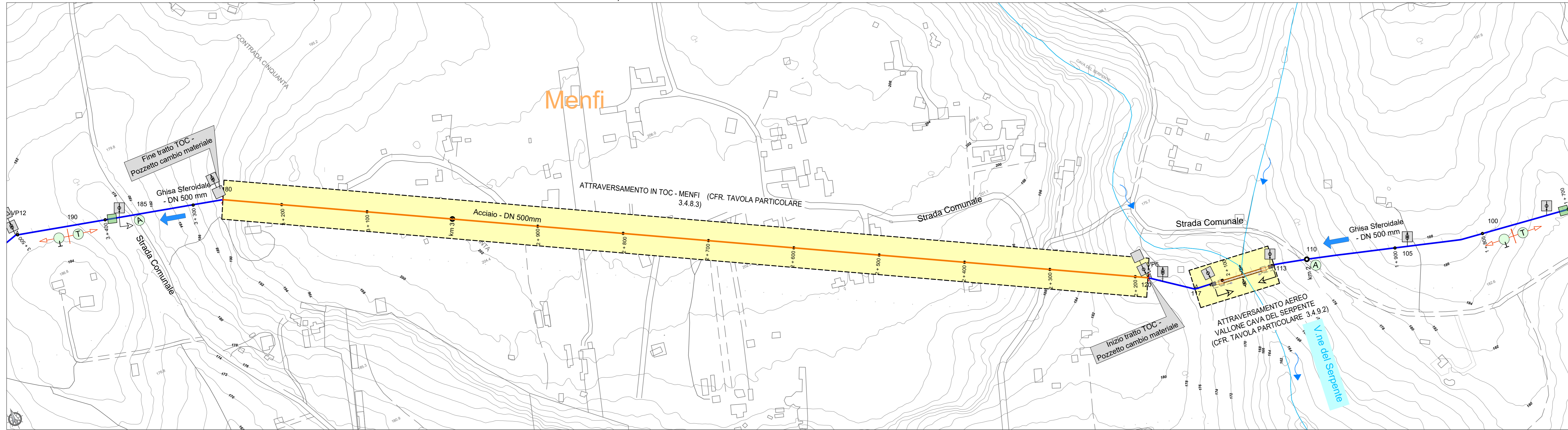


PLANIMETRIA GENERALE - ADDUTTORE PRINCIPALE I TRATTO (DAL NODO MENFI AL SERBATOIO DI CAMPOBELLO DI MAZARA)



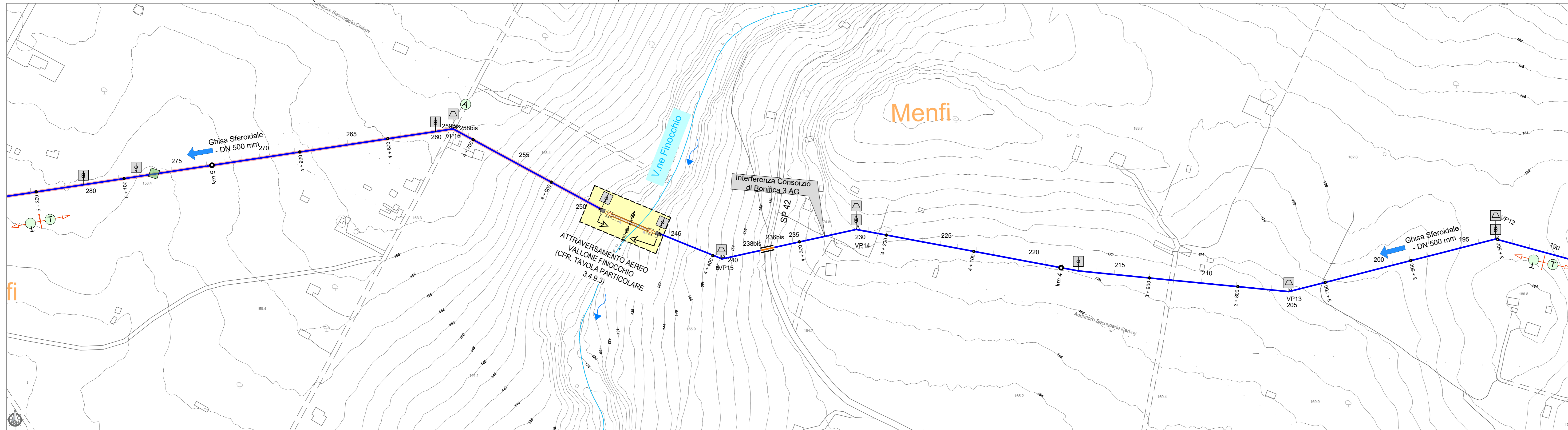
DAL KM 0+000 AL KM 1+700

PLANIMETRIA GENERALE - ADDUTTORE PRINCIPALE I TRATTO (DAL NODO MENFI AL SERBATOIO DI CAMPOBELLO DI MAZARA)

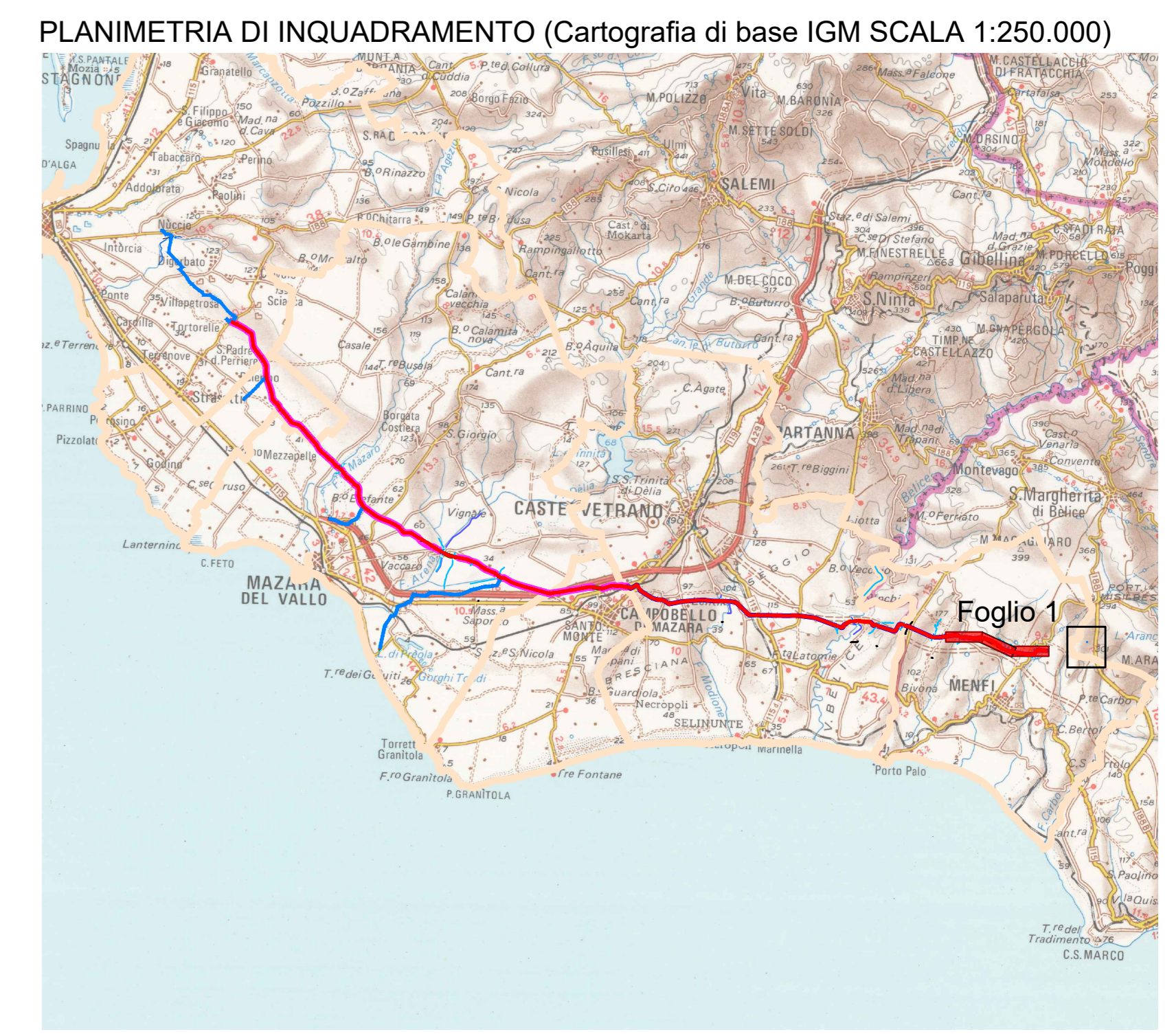


DAL KM 1+700 AL KM 3+500

PLANIMETRIA GENERALE - ADDUTTORE PRINCIPALE I TRATTO (DAL NODO MENFI AL SERBATOIO DI CAMPOBELLO DI MAZARA)



DAL KM 3+500 AL KM 5+200



LEGENDA

ADDUTTORI PRINCIPALI	SIMBOLI DI TRACCIAMENTO CONDOTTA
<ul style="list-style-type: none"> Condotta in progetto ghisa DN 600 Condotta in progetto ghisa DN 500 Condotta in progetto acciaio DN 500 Condotta in progetto acciaio DN 300 Condotta in progetto acciaio DN 250 Condotta in progetto acciaio DN 150 	<ul style="list-style-type: none"> Chilometrica Ettometrica Vertice planimetrico Picchetto
DIRAMAZIONI	SIMBOLI IDRAULICI
<ul style="list-style-type: none"> Condotta in progetto ghisa DN 500 Condotta in progetto ghisa DN 300 Condotta in progetto acciaio DN 300 Condotta in progetto ghisa DN 250 Condotta in progetto acciaio DN 250 Condotta in progetto acciaio DN 150 	<ul style="list-style-type: none"> Serbatoio Direzione flusso Pozzetto di sfiato Pozzetto di scarico Manufatto di misura Manufatto di partizione Blocco di ancoraggio Sfiato a vista Condotta di scarico al receipt
ATTRAVERSAMENTI E TIPOLOGIE STRADALI	TIPOLOGIE STRADALI
<ul style="list-style-type: none"> Attraversamento aereo ad arco con doppio tubo autoportante Attraversamento aereo con struttura a traliccio Attraversamento interrato su pali Attraversamento in spingitubo Trivellazione orizzontale controllata T.O.C. Attraversamento fossi minori Confini comunali 	<ul style="list-style-type: none"> Attraversamento strada bitumata Attraversamento strada bianca Tratto su terreno agrario Tratto su strada bitumata Tratto su strada bianca Attraversamento muro esistente da demolire e ricostruire

Siciliacque SICILIACQUE S.p.A.
Via Vincenzo Orsini, 13 - 90139 Palermo C.F./P.IVA: 05216080829
e-mail: siciliacque@siciliacquaipa.it PEC: siciliacque@siciliacquaipa.it

Interventi per il potenziamento del sistema idrico della Sicilia sud - occidentale

Adduzione da Montescuro ovest per Mazara, Petrosino, Marsala

PROGETTO ESECUTIVO CUP: C21B21012820001 PNRR-M2C4-14.1-A2-63

IMPRESA ESECUTRICE:	RESPONSABILE
INGENIERIA Ing. Massimo Carino Ing. Roberto Di Francesco Geom. Raimondo Fenu Ing. Giuseppe Ferraro Ing. Giuseppe Galati Ing. Massimo Carino Ing. Daniela Vireo	CEBAT Ing. Massimo Carino Ing. Roberto Di Francesco Geom. Raimondo Fenu Ing. Giuseppe Ferraro Ing. Giuseppe Galati Ing. Massimo Carino Ing. Daniela Vireo
GRUPPO DI PROGETTAZIONE:	RESPONSABILE DELLA PROGETTAZIONE:
STRUTTURE: Ing. Massimo Carino Ing. Roberto Di Francesco Geom. Raimondo Fenu Ing. Giuseppe Ferraro Ing. Giuseppe Galati Ing. Massimo Carino Ing. Daniela Vireo	Ing. Massimo Carino Ing. Roberto Di Francesco Geom. Raimondo Fenu Ing. Giuseppe Ferraro Ing. Giuseppe Galati Ing. Massimo Carino Ing. Daniela Vireo
IRRAZIONAMENTO:	AMBIENTE:
Ing. Massimo Carino Ing. Roberto Di Francesco Geom. Raimondo Fenu Ing. Giuseppe Ferraro Ing. Giuseppe Galati Ing. Massimo Carino Ing. Daniela Vireo	Ing. Massimo Carino Ing. Roberto Di Francesco Geom. Raimondo Fenu Ing. Giuseppe Ferraro Ing. Giuseppe Galati Ing. Massimo Carino Ing. Daniela Vireo
GEODATA:	COMPLETO:
Ing. Massimo Carino Ing. Roberto Di Francesco Geom. Raimondo Fenu Ing. Giuseppe Ferraro Ing. Giuseppe Galati Ing. Massimo Carino Ing. Daniela Vireo	Ing. Massimo Carino Ing. Roberto Di Francesco Geom. Raimondo Fenu Ing. Giuseppe Ferraro Ing. Giuseppe Galati Ing. Massimo Carino Ing. Daniela Vireo

Elaborato da Siciliacque S.p.A. in collaborazione con il Consorzio di Bonifica 3.AG.

PLANIMETRIA CON TRACCIATO ACQUEDOTTO
ADDUTTORE I TRATTO (dalla progr. km 0+000 alla progr. km 5+200)

Classe 3
LABORATORI GRAFICI DI SETTIMO
N. Tavola
3.3.1.1

Revisione	DESCRIZIONE	DATA	Formato
1°	emissione	Dicembre 2023	A0
2°	emissione		Scala
3°	emissione		1:2.000