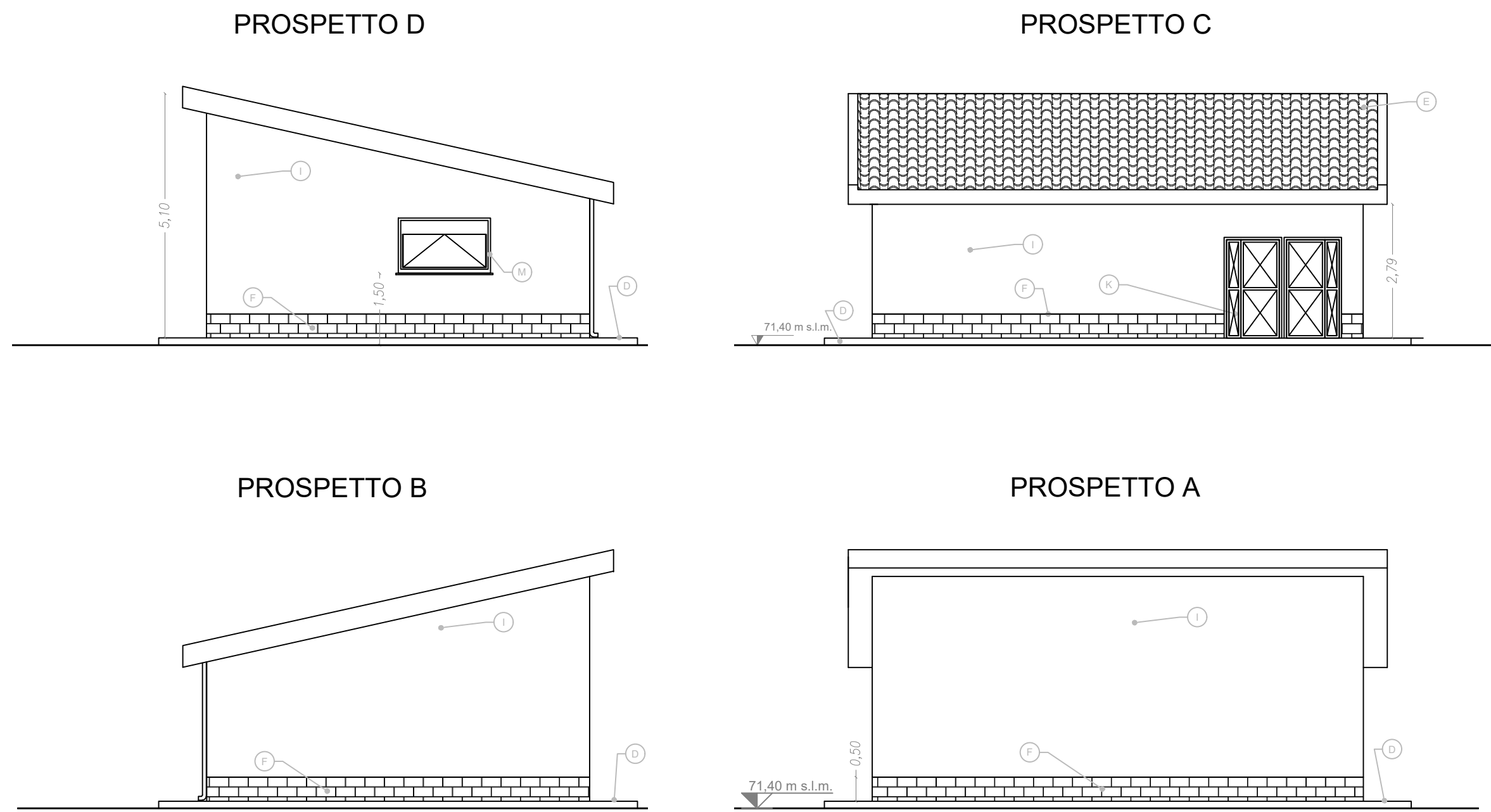
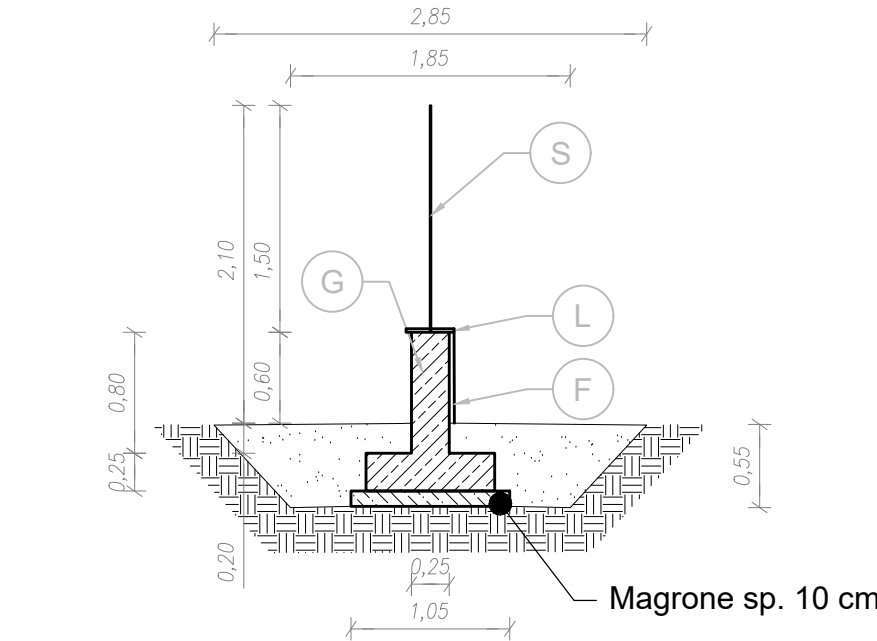


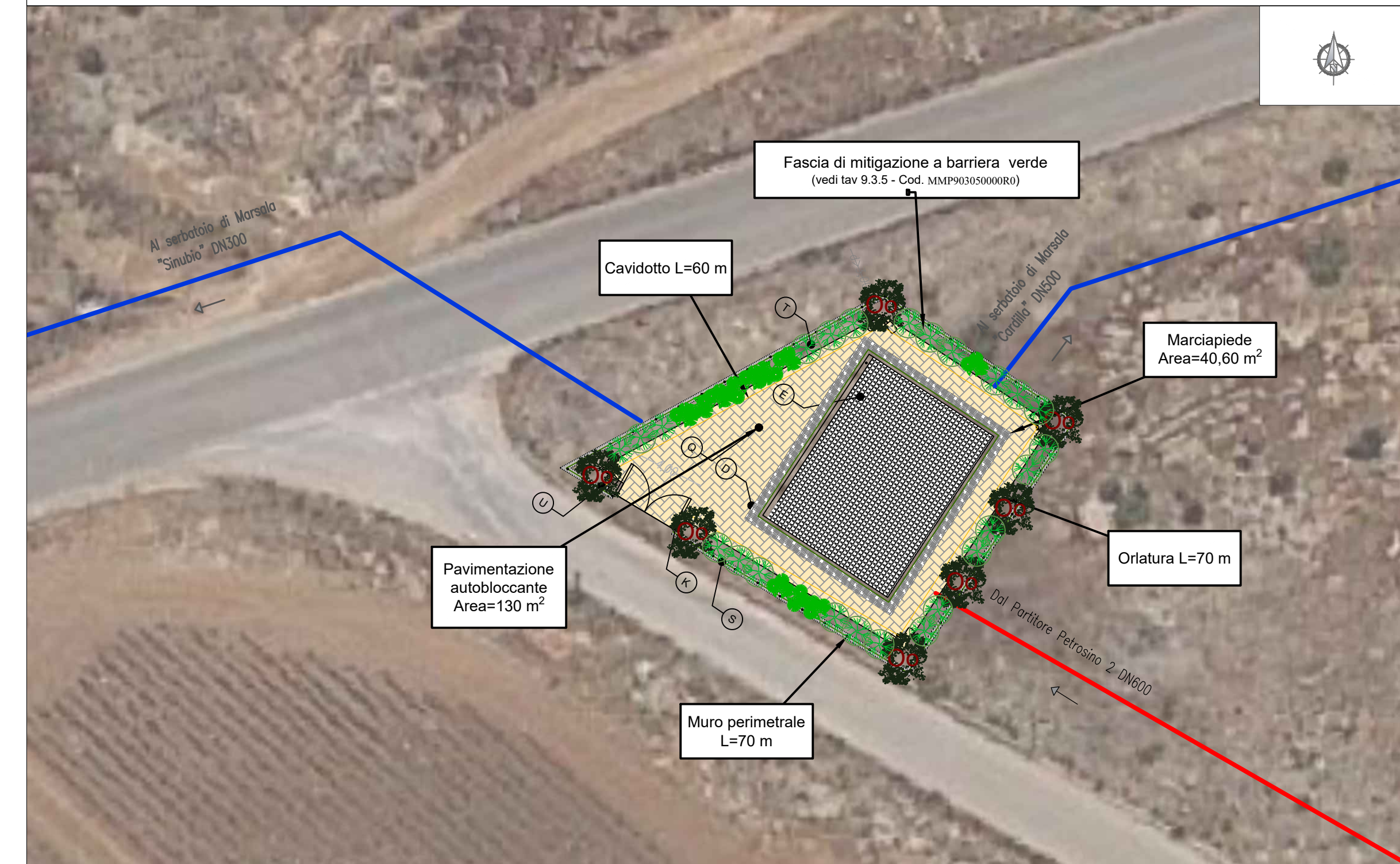
PROSPETTI Scala 1:100



RECINZIONE PERIMETRALE Scala 1:50

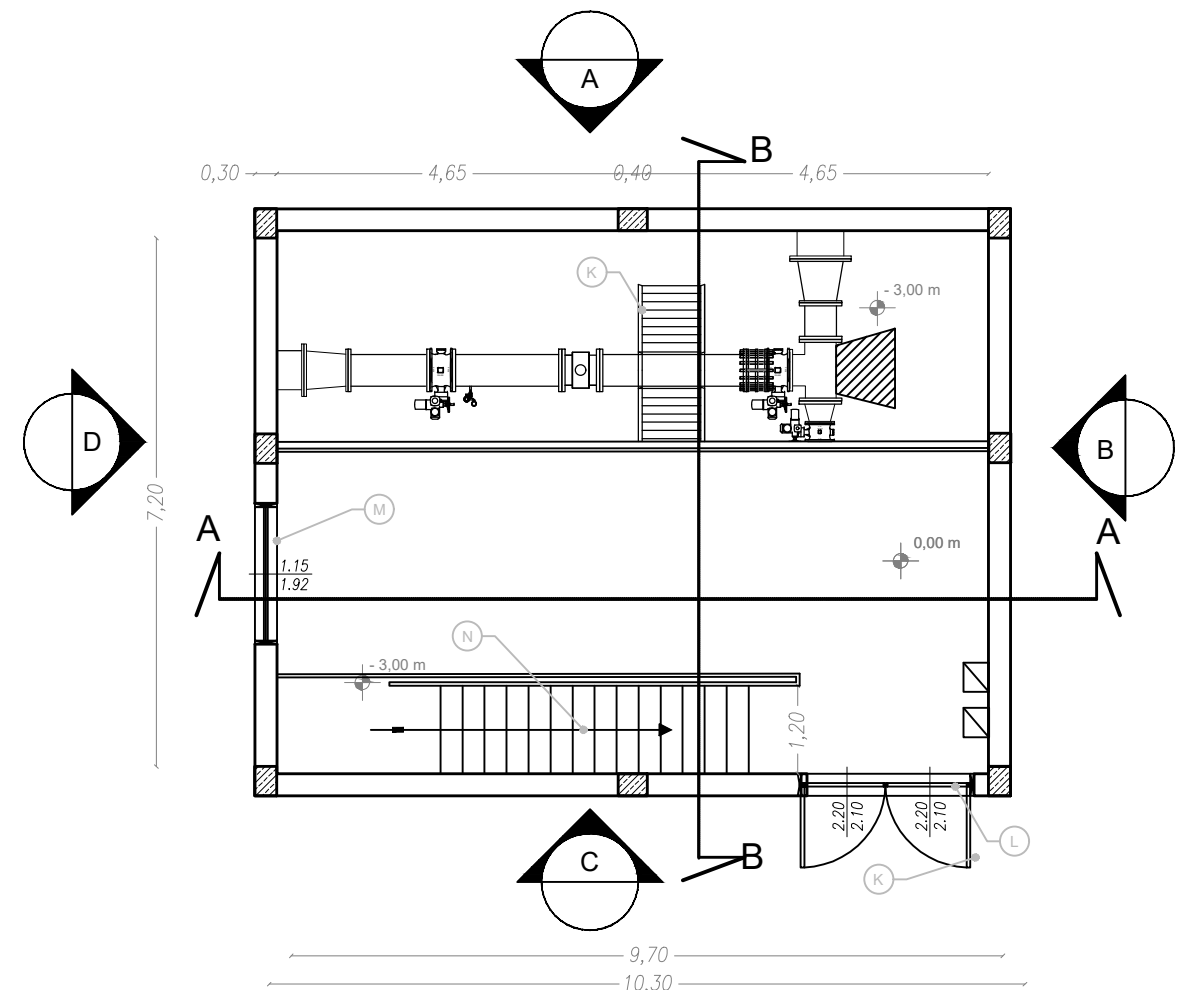


INQUADRAMENTO PLANIMETRICO SU ORTOFOTO Scala 1:250

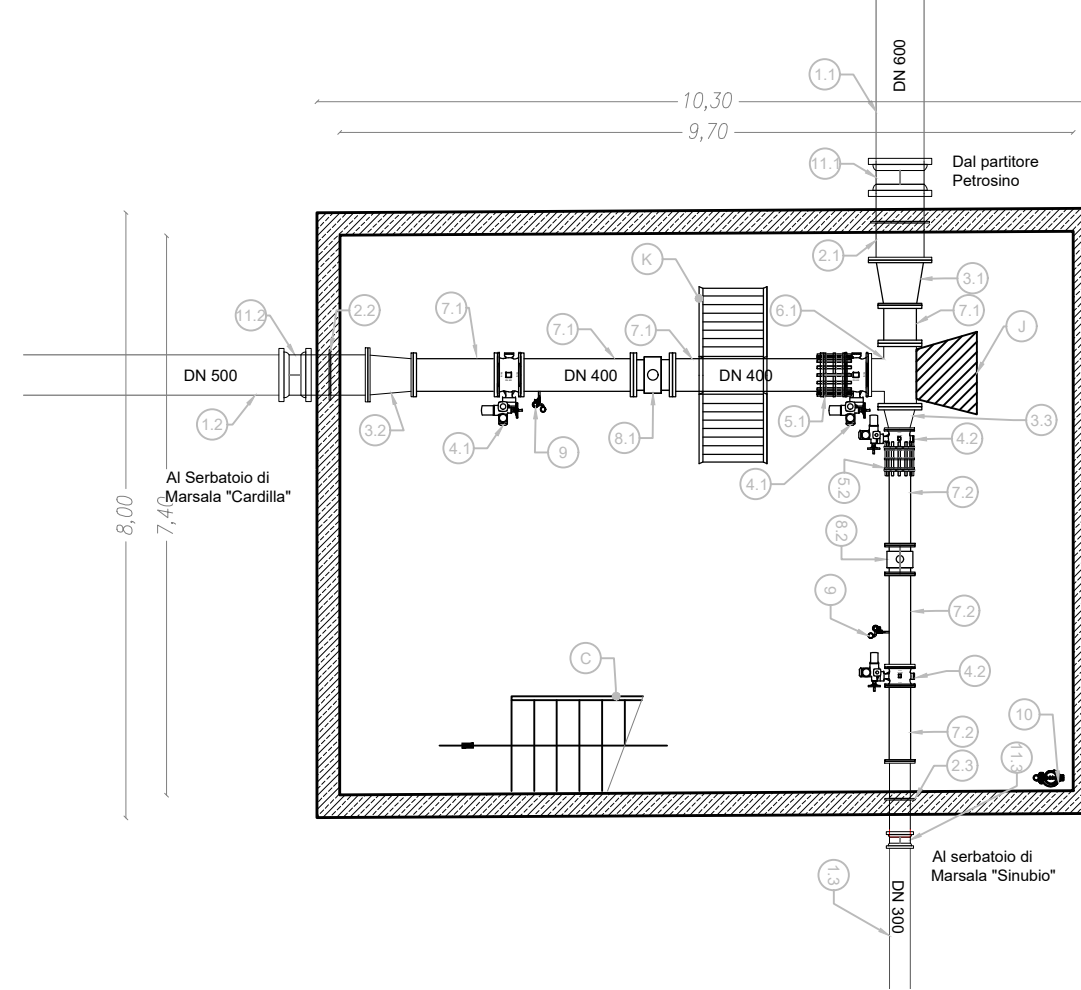


PIANTE E SEZIONI Scala 1:100

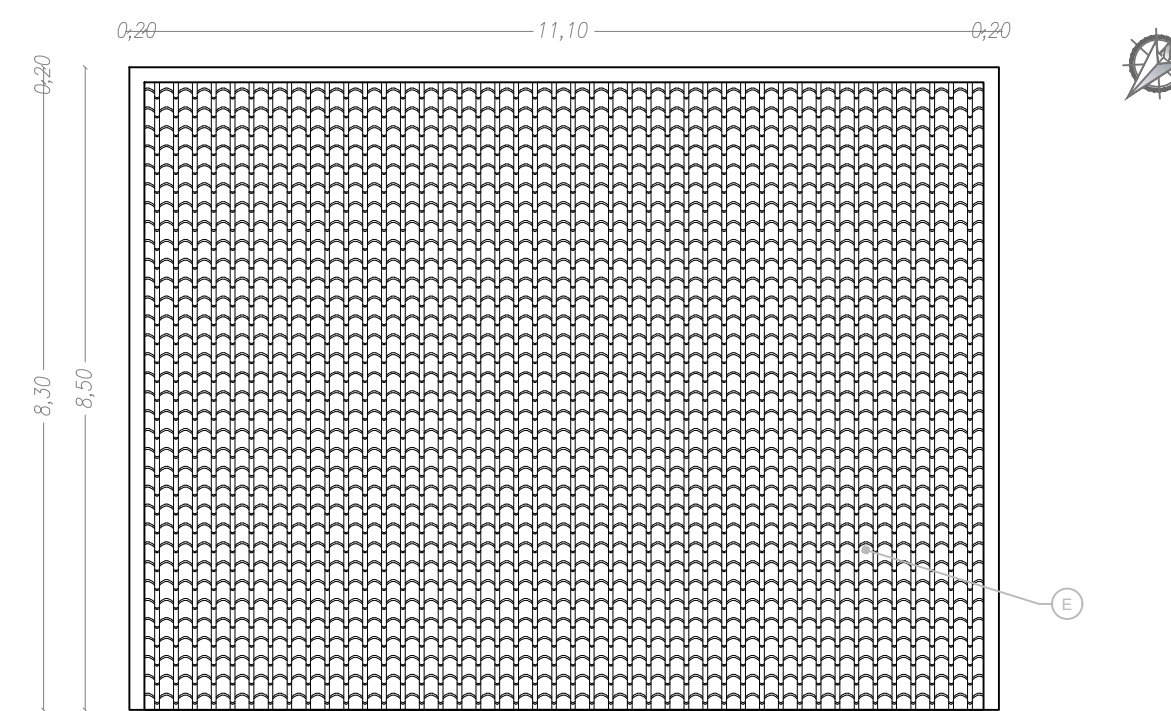
PIANTA PIANO INTERRATO



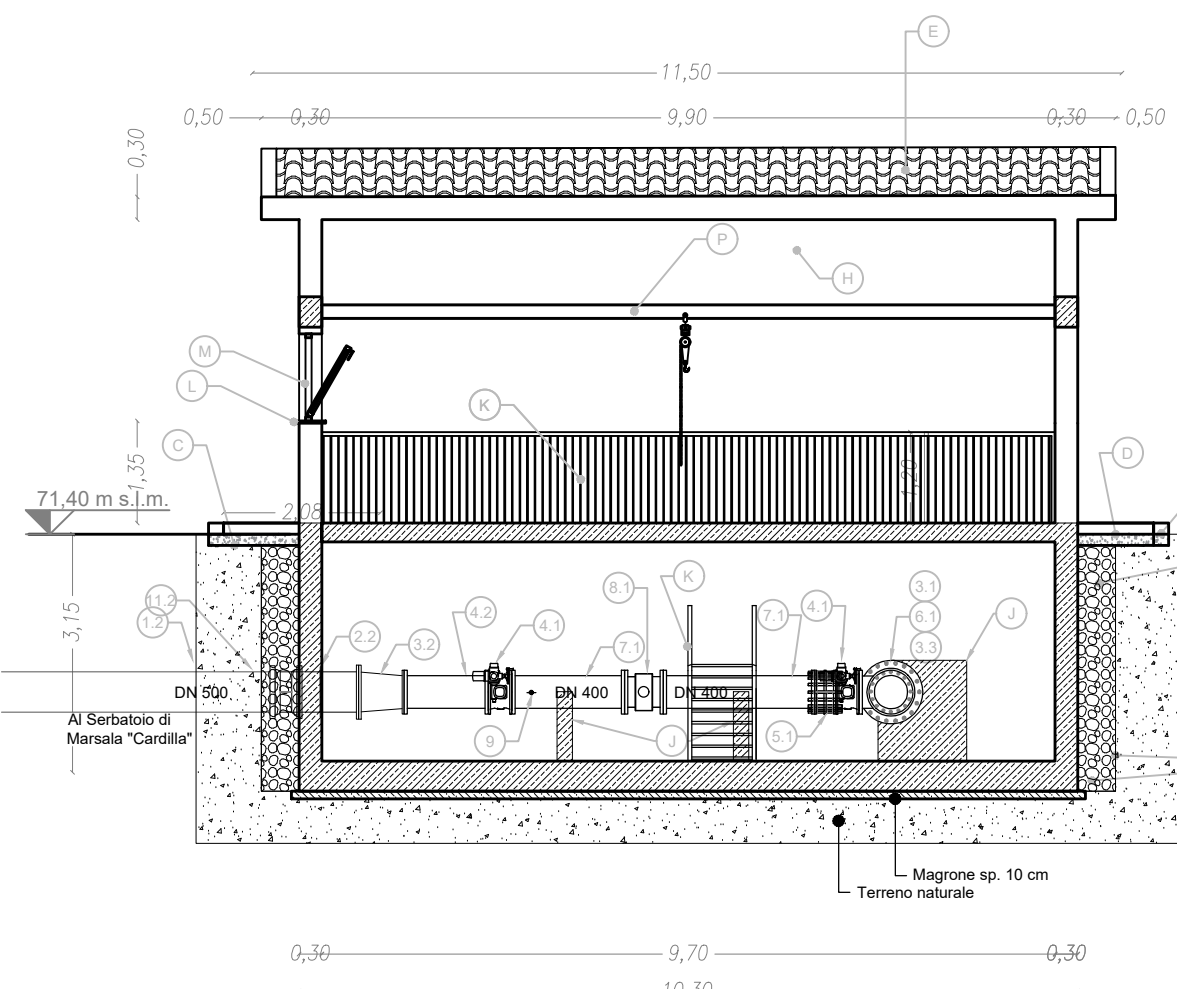
PIANTA PIANO TERRA



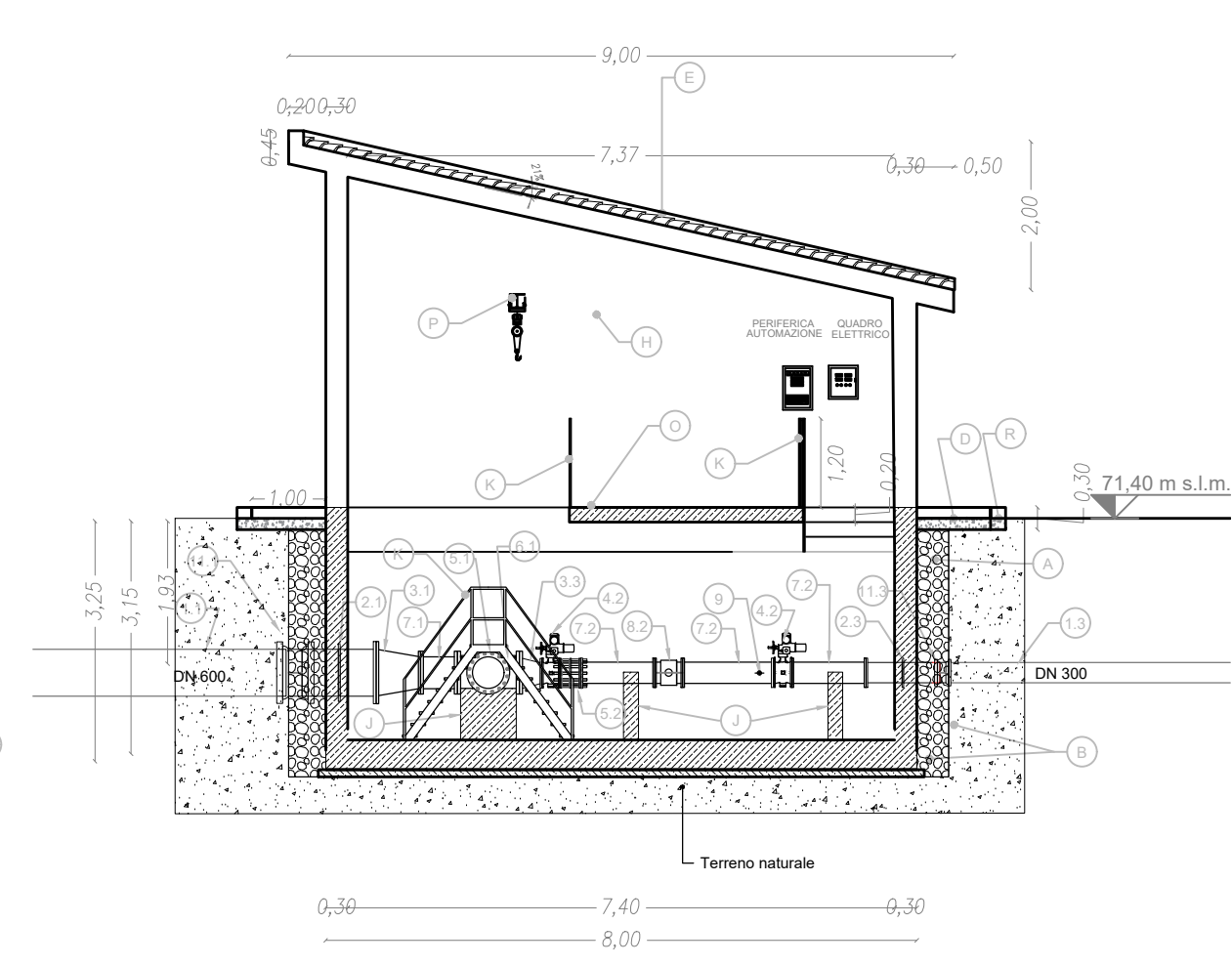
PIANTA COPERTURA



SEZIONE A-A



SEZIONE B-B



LEGENDA FINITURE LOCALI

A	Dreno con pietrame in scappoli di idonea pezzatura
B	Geotessile non tessuto con funzione di filtro per il dreno
C	Impermeabilizzazione con guaina prefabbricata a base di bitume sp>4mm
D	Marciapiede perimetrale in battuto cementizio sp. 10 cm, su massetto di sottofondo isolante per pavimentazioni
E	Impermeabilizzazione con guaina prefabbricata a base di bitume dello spessore minimo di 4mm e manto di copertura con tegole di tipo coppicciano di colore chiaro in opera su lastra sottogola tipo ondulina o similare
F	Rivestimento in pietra locale a spacco di cava, tipo pietra Custonaci sp. 2cm
G	Muretto perimetrale in conglomerato cementizio C16/20
H	Intonaco civile per interni con finitura in tonachina premiscelata a base di calce idrata ed inerti Φ max 0,6mm
I	Intonaco civile per esterni con finitura in tonachina tipo livigni
J	Selle di appoggio in conglomerato cementizio C16/20
K	Ringhiere, portone, cancello esterno e passerella di scavalco tubazioni in profilati e lamiere in ferro verniciato
L	Soglia di marmo sp. 2 cm
M	Infissi in alluminio con apertura a vasistas. sp Telaio minimo 5 cm
N	Scala in carpenteria metallica con elementi zincati a caldo e gradini in grigliato di tipo orso grill o similare
O	Pavimentazione e zoccolatura eterogenea anticivolo R10
P	Paranco manuale scorrevole a catena portante max 1000 kg su profilo tipo HEA
Q	Pavimentazione autobloccante in calcestruzzo vibrocompresso sp. 8 cm, di colore giallo, su fondazione in tout-venant di cava e geocomposito in Polipropilene
R	Orlatura in pietrame calcareo sez. cm 15x20 in opera su fondazione in conglomerato cementizio C16/20
S	Recinzione in rete metallica a maglia romboidale plastificata di colore verde con paletti in ferro a T plastificati di colore verde
T	Fascia perimetrale con Alberi di: Olea europaea var., europaea cv cipressino, Quercus ilex; Arbusti di: Pistacia lentiscus, Rhamnus alaternus, Spartium junceum
U	Pozzetto Enel

LEGENDA APPARECCHIATURE IDRAULICHE

1.1	Tubo in ghisa SF. DN600 con giunti a bicchiere
1.2	Tubo in ghisa SF. DN500 con giunti a bicchiere
1.3	Tubo in ghisa SF. DN300 con giunti a bicchiere
2.1	Tronchetto d'inghissaggio in ghisa SF. DN600 per l'ancoraggio della condotta a parete
2.2	Tronchetto d'inghissaggio in ghisa SF. DN500 per l'ancoraggio della condotta a parete
2.3	Tronchetto d'inghissaggio in ghisa SF. DN 300 per l'ancoraggio della condotta a parete
3.1	Riduzione concentrica in ghisa SF. con giunti flangiati DN600/dn400 PN16
3.2	Riduzione concentrica in ghisa SF. con giunti flangiati DN500/dn 400 PN16
3.3	Riduzione concentrica in ghisa SF. con giunti flangiati DN400/dn 300 PN16
4.1	Valvola a farfalla motorizzata DN400 PN16 (cfr. voce AN.034)
4.2	Saracinesca flangiata a corpo ovale motorizzata DN 300 PN16 (cfr. voce AN.047)
5.1	Giunto di smontaggio a tre flange DN 400 PN16 (cfr. voce AN.053)
5.2	Giunto di smontaggio a tre flange DN 300 PN16 (cfr. voce AN.052.1)
6.1	TEE in ghisa SF. con giunti flangiati DN400 PN16
7.1	Tronchetto in ghisa SF. DN 400 con giunti flangiati di varie lunghezze
7.2	Tronchetto in ghisa SF. DN 300 con giunti flangiati di varie lunghezze
8.1	Misuratore di portata elettromagnetico flangiato DN 400 PN16 (cfr. voce 13.10.02.011)
8.2	Misuratore di portata elettromagnetico flangiato DN300 PN16 (cfr. voce 13.10.02.009)
9	Misuratore/trasmittitore di pressione con valvola di sezionamento e valvola di spurgo 1" PN16 (cfr. voce AN.031)
10	Elettropompa di aggotamento (cfr. voce AN.072)
11.1	Raccordo con due bicchieri in ghisa SF DN600
11.2	Raccordo con due bicchieri in ghisa SF DN500
11.3	Raccordo con due bicchieri in ghisa SF DN300

SICILIAQUE S.p.A.  
Via Vincenzo Orsini, 13 - 90139 Palermo C.F./P.IVA.05216080829  
e-mail: siciliaque@siciliaquespa.it PEC: siciliaque@siciliaquespa.com

**Interventi per il potenziamento del sistema idrico della Sicilia sud - occidentale**

**Adduzione da Montescuro ovest per Mazara, Petrosino, Marsala**

CUP: C21B2101282001  
PNRR-M2C4-I4.1-A2-53

<b>IMPRESE ESECUTRICI:</b> (Mandante) <b>INGALLINA</b> Via Del Grande Archivio n°32 80139 Napoli Tel. 0541 623903 ingallina@ingallina.it	(Mandante) <b>Idroambiente</b> Corso Garibaldi n°259 40055 Forlì (FC) Tel. 0542 947519 idroambiente@cn.legalm.it	(Mandatario) <b>CEBAT</b> Via Angelo Banti n°6 00158 Roma Tel. 06 88588146 info@cebat.it
<b>GRUPPO DI PROGETTAZIONE:</b> COORDINAMENTO: Ing. Maurizio Carlini Ing. Nicola D'Alessandro Ing. Domenico D'Alessandro (R2) Ing. Ramondo D'Alessandro Geom. Raimondo Farula STRUTTURE: Ing. Giuseppe Ferraro Ing. Giuseppe Lombardi Ing. Maurizio Carlini Ing. Luigi Di Natta Ing. Martina Carlini Ing. Dino Carlini SICUREZZA: Ing. Alfonso Colura Ing. Desiderio Carlini Ing. Daniele Vico AMBIENTE: Arch. Carmelo Carlini Ing. Valeria Carlini Ing. Claudia Carlini GEOLOGIA: Dott. Geol. Massimo Carlini Dott. Geol. Francesco Margante Dott. Geol. Giuseppe Salvaggio COMPUTO: Geom. Giovanni La Rocca Ing. Mariateresa Messinese Geom. Andrea Vaccaro		
<b>RESPONSABILE DELLA PROGETTAZIONE:</b> Ing. Maurizio Carlini (Ordine degli Ingegneri della Prov. di Agrigento n°A262) Ing. Vincenzo Stenuzza (Ordine degli Ingegneri della Prov. di Palermo n°3895)		

Elaborato

**PARTITORE MARSALA**  
Piante, prospetti e sezioni

Classe 3  
ELABORATI GRAFICI  
DI DETTAGLIO

N. Tavola  
**3.6.3.5**

Formato  
A1  
Scala  
varie

N°	DESCRIZIONE	DATA
1° emissione		Dicembre 2023
2° emissione		
3° emissione		