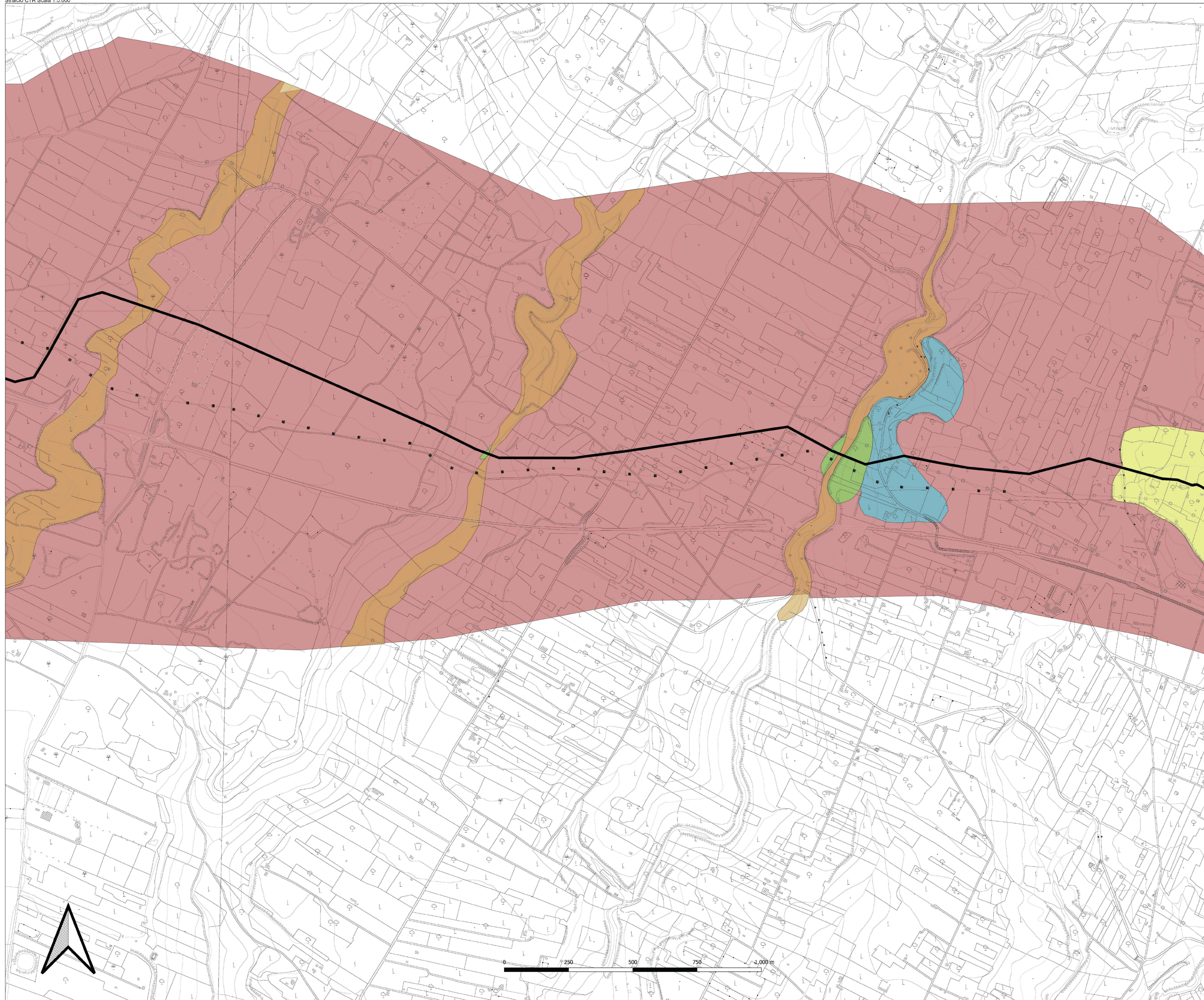
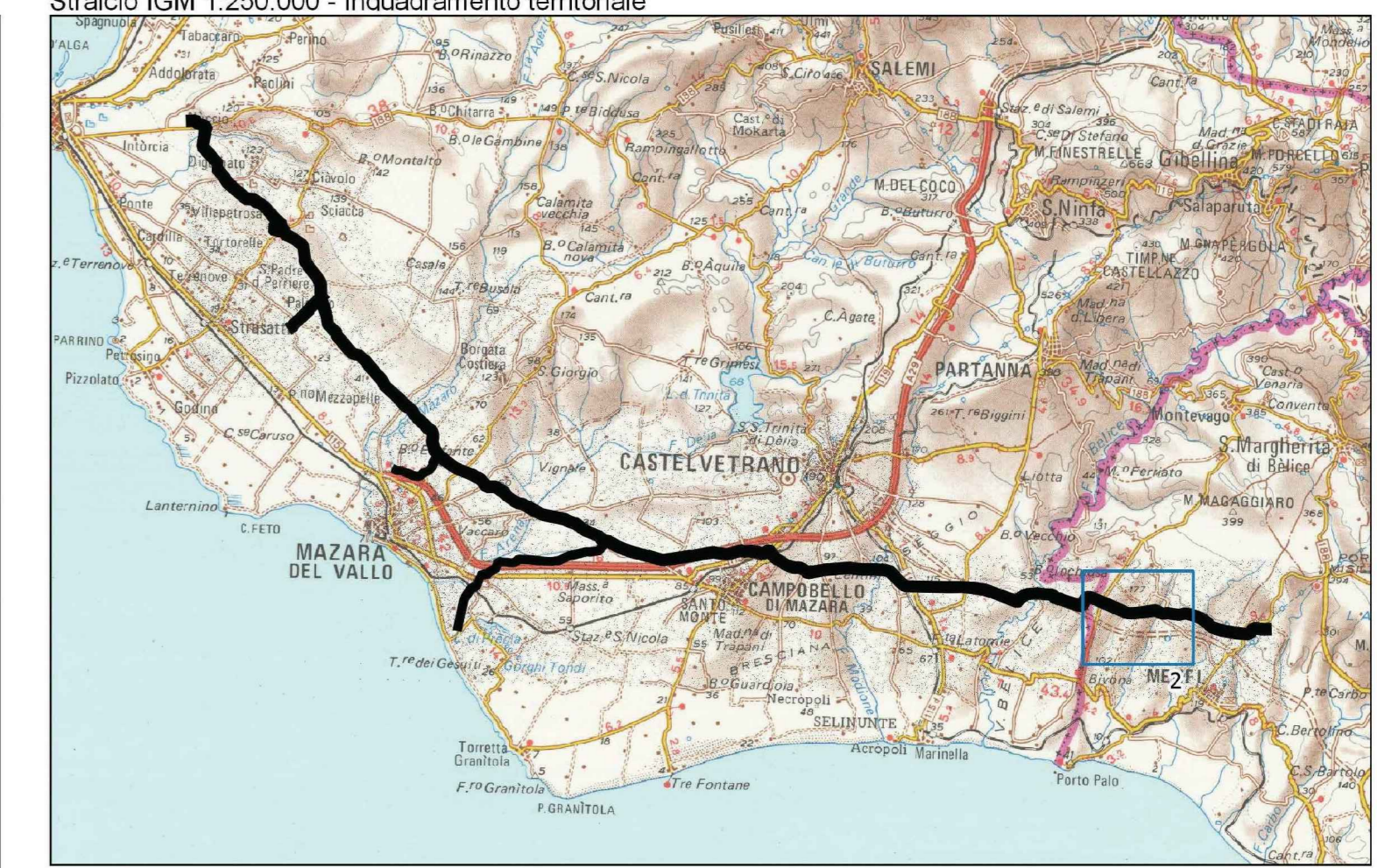


Stralcio CTR Scala 1:5.000



Stralcio IGM 1:250.000 - Inquadramento territoriale



- LEGENDA**
- Tracciato 25\_01\_2022
- Adduttore principale
  - Dir Cardilla
  - Dir Mazara 1
  - Dir Mazara 2
  - Dir Petrosino
  - Dir Sinubio
- Litologie**
- SABBIE debolmente limose, intercalate, a vari livelli, a calcareniti debolmente cementate di colore giallo paglierino. Talvolta, grossolane con presenza di livelli ghiaiosi poligenici e polidimensionali di natura alluvionale.
  - GHIAIE in matrice sabbiosa e talvolta, sabbioso-limosa (livello alluvionale). Da sciolte a debolmente addensate.
  - LIMI argillosi sabbiosi con presenza, a vari livelli, di lenti con maggior contenuto in sabbia e intercalazioni di livelli con abbondante sostanza organica. Da plastici a molto plastici.
  - ARGILLE e di colore grigio, talvolta alterate e di color nocciola nella porzione più superficiale; con presenza di lenti pesose e intercalazioni di sabbie a grana fine con spessori generalmentemimimiletri, a volte, metrici.
  - CALCARENITE debolmente cementate, di colore giallo - biancastro, con presenza di livelli a maggior grado di cementazione e possibile presenza di lenti sabbiose a basso grado di addensamento con spessore metrico
  - CALCARI lapidei

Finanziato dall'Unione europea  
NextGenerationEU

Mims  
Ministero delle Infrastrutture e della Mobilità Sostenibile

SICILACQUE S.p.A.  
Via Vincenzo Orsini, 13 - 90139 Palermo - C.F.P. IVA 05216090829  
e-mail: sicilacqua@sicilacquaipa.it PEC: sicilacqua@sicilacquaipa.com

REGIONE SICILIANA

**Interventi per il potenziamento del sistema idrico della Sicilia sud - occidentale**

**Adduzione da Montescuro ovest per Mazara, Petrosino, Marsala**

**PROGETTO ESECUTIVO** CUP: C21B21012820001  
PNRR-M2C4-14\_1-A2-S3

<p><b>IMPRESSE ESECUTRICI:</b></p> <div style="display: flex; justify-content: space-between;"> <div style="text-align: center;">   <small>Via dei Grandi Archivi n°32 90138 Palermo Tel. 091 423903 ingaluna@ingaluna.it</small> </div> <div style="text-align: center;">   <small>Corso Garibaldi n°259 80058 Portici (NA) Tel. 0824 842124 ircambiente@ircambiente.it</small> </div> <div style="text-align: center;">   <small>Via Angelo Banti n°6 00188 Roma Tel. 06 8558146 cebato@cebato.it</small> </div> </div>	<p><b>RESPONSABILE:</b></p> <p><b>C.E.R.A.T.</b> Via Angelo Banti, 26/28 00188 Roma PRODOTTORE: S. ZATTI</p>	<p><b>GRUPPO DI PROGETTAZIONE:</b></p> <p><b>COORDINAMENTO:</b> Ing. Maurizio Carlini Ing. Roberto Di Massimo (RIS) Ing. Vincenzo Di Massimo (RIS)</p> <p><b>STRUTTURE:</b> Ing. Giuseppe Teresi Ing. Giuseppe Carlini Ing. Marina Carlini</p> <p><b>ARRETRATI:</b> Ing. Maurizio Carlini Ing. Vincenzo Carlini Ing. Claudia Carlini</p> <p><b>GEOLOGIA:</b> Geom. Giuseppe Carlini Geom. Francesco Mangano Geom. Andrea Vaccaro</p>	<p><b>RESPONSABILE DELLA PROGETTAZIONE:</b></p> <p>Ing. Maurizio Carlini (Ordine degli Ingegneri della Prov. di Agrigento n°4628)</p> <p><b>IL R.U.P.:</b> Ing. Vincenzo Slemizza (Ordine degli Ingegneri della Prov. di Palermo n°3895)</p>
---	--	--	--

Elaborato

**CARTA GEOLOGICA**  
Adduttore I tratto (dalla prog. Km 3+141 alla prog. km 7+864)

Classe 3  
ELABORATI GRAFICI DI DETTAGLIO  
N. Tavola  
**3.12.2.2**

N°	DESCRIZIONE	DATA	Formato
1°	emissione		A0
2°	emissione	Dicembre 2023	Scala
3°	emissione		1:5.000