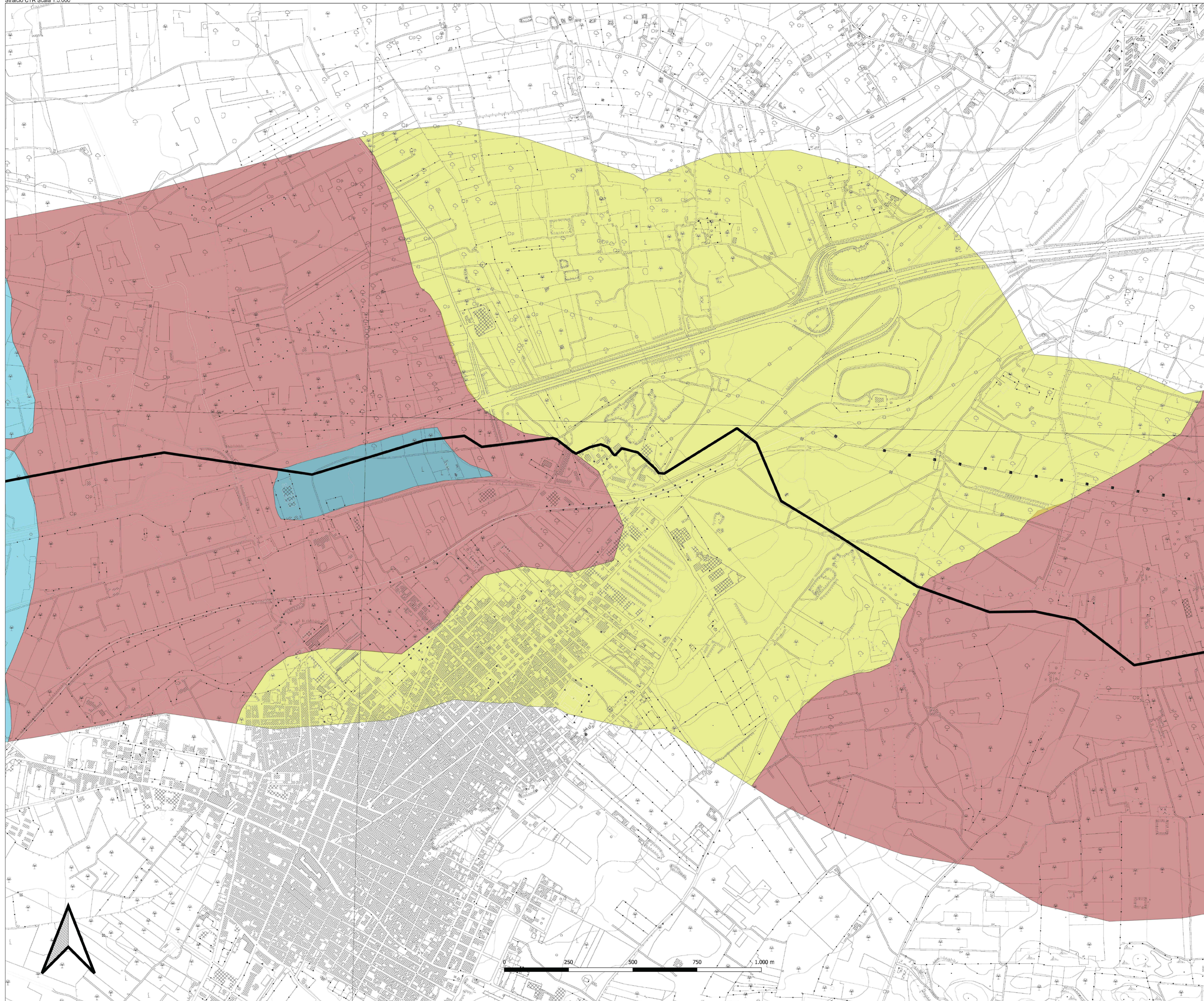


Stralicio CTR Scale 1:5.000



Stralicio IGM 1:250.000 - Inquadramento territoriale



- LEGENDA**
- Trecciato 25_01_2022**
- Adduttore principale
 - Dir Cardilla
 - Dir Mazara 1
 - Dir Petrosino 2
 - Dir Sinubio
- Litologie**
- **SABIE** debolmente limose, intercalate, a vari livelli, a calcareniti debolmente cementate di colore giallo paglierino. Talvolta, grossolane con presenza di livelli ghiaiosi poligenici e polidimensionali di natura alluvionale.
 - **GHIAIE** in matrice sabbiosa e talvolta, sabbioso-limosa (livello alluvionale). Da sciolte a debolmente addensate.
 - **LIMI** argillosi sabbiosi con presenza, a vari livelli, di lenti con maggior contenuto in sabbia e intercalazioni di livelli con abbondante sostanza organica. Da plastici a molto plastici.
 - **ARGILLE** e di colore grigio, talvolta alterate e di color nocciola nella porzione più superficiale; con presenza di lenti pesose e intercalazioni di sabbie a grana fine con spessori generalmete millimetri, a volte, metrici.
 - **CALCARENITE** debolmente cementate, di colore giallo - biancastro, con presenza di livelli a maggior grado di cementazione e possibile presenza di lenti sabbiose a basso grado di addensamento con spessore metrico
 - **CALCARI** lapidei

Finanziato dall'Unione europea NextGenerationEU

Mims Ministero delle Infrastrutture e della Mobilità Sostenibile

Sicilacqua

SICILACQUE S.p.A.
Via Vincenzo Orsini, 13 - 90139 Palermo - C.F./P. IVA 05216090829
e-mail: sicilacqua@sicilacqua.it PEC: sicilacqua@sicilacqua.it

REGIONE SICILIANA

Interventi per il potenziamento del sistema idrico della Sicilia sud - occidentale

Adduzione da Montescuro ovest per Mazara, Petrosino, Marsala

PROGETTO ESECUTIVO

CUP: C21B21012820001
PNRR-M2C4-14_1-A2-S3

IMPRESSE ESECUTRICI:		RESPONSABILE	
<p>INGALINA Via Del Grande Archivio n°32 90138 Mazara del Vallo (ME) Tel. 0924 623903 ingalinalab@gmail.it</p>	<p>IRCOMBENTE Corso Garibaldi n°259 90033 Petrosino (ME) Tel. 0924 840219 ircombente@ircombente.it</p>	<p>CEBAT Via Angelo Banti n°6 90138 Mazara del Vallo (ME) Tel. 0924 8558146 cebat@cebat.it</p>	<p>C.E.R.A.T. Via Angelo Banti, 26/28 90138 Mazara del Vallo (ME) P. IVA n° 04727270903</p>
GRUPPO DI PROGETTAZIONE:		RESPONSABILE DELLA PROGETTAZIONE:	
<p>COORDINAMENTO: Ing. Maurizio Carfagna Ing. Massimo Di Nascenzo (RUP) Ing. Vincenzo Di Nascenzo (RUP)</p>	<p>GEOTECNICA: Ing. Massimo Di Nascenzo (RUP) Ing. Massimo Di Nascenzo (RUP) Ing. Massimo Di Nascenzo (RUP)</p>	<p>Ing. Maurizio Carfagna (Ordine degli Ingegneri della Prov. di Agrigento n°4628)</p>	
<p>STRUTTURE: Ing. Giuseppe Terrasi Ing. Giuseppe Carfagna Ing. Maurizio Carfagna</p>	<p>SECUREZZA: Ing. Alfonso Carfagna Ing. Giuseppe Carfagna Ing. Giuseppe Terrasi</p>	<p>IL R.U.P.: Ing. Vincenzo Di Nascenzo (Ordine degli Ingegneri della Prov. di Palermo n°3895)</p>	
<p>ABITABILITÀ: Ing. Maurizio Carfagna Ing. Vincenzo Carfagna Ing. Massimo Di Nascenzo</p>	<p>COMPUTO: Ing. Vincenzo Carfagna Ing. Massimo Di Nascenzo Ing. Massimo Di Nascenzo</p>	<p>SICILACQUE S.p.A. Ministero delle Infrastrutture e della Mobilità Sostenibile Ing. Vincenzo Carfagna</p>	
<p>GEOMORFOLOGIA: Ing. Massimo Di Nascenzo Ing. Massimo Di Nascenzo Ing. Massimo Di Nascenzo</p>	<p>GEOTECNICA: Ing. Massimo Di Nascenzo Ing. Massimo Di Nascenzo Ing. Massimo Di Nascenzo</p>	<p>ELABORATO</p>	

CARTA GEOLOGICA
Adduttore I tratto (dalla prog. Km 19+518 alla prog. km 21+943) e
Adduttore II tratto (dalla prog. Km 0+000 alla prog. km 2+517)

Classe 3
ELABORATI GRAFICI DI DETTAGLIO
N. Tavola
3.12.2.6

N°	DESCRIZIONE	DATA	Formato
1°	emissione	Dicembre 2023	A0
2°	emissione		Scala
3°	emissione		1:5.000